

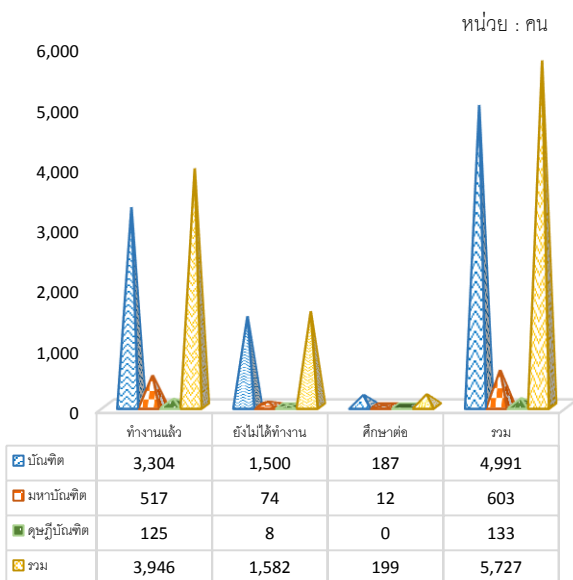
ปีที่ 18 ฉบับที่ 7 ประจำเดือนกรกฎาคม 2564

ภาวะการมีงานทำของบัณฑิต รุ่นปีการศึกษา 2562

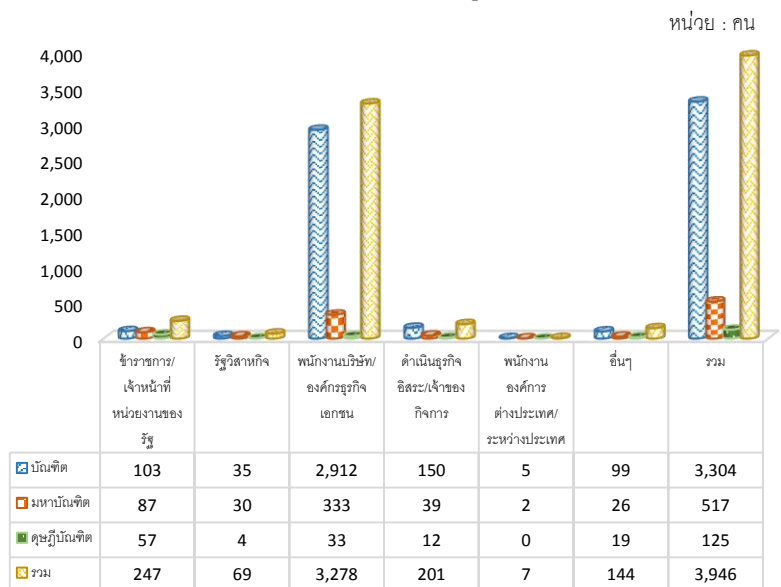
มหาวิทยาลัยเทคโนโลยีพระจอมเกล้าพระนครเหนือ (หลังสำเร็จการศึกษา 11 เดือน)

มหาวิทยาลัยเทคโนโลยีพระจอมเกล้าพระนครเหนือ ดำเนินการสำรวจภาวะการมีงานทำของบัณฑิต รุ่นปีการศึกษา 2562 พร้อมกับการขึ้นทะเบียนบัณฑิตเพื่อเข้ารับพระราชทานปริญญาบัตร โดยสำรวจตั้งแต่วันที่ 1-23 กันยายน 2563 และได้เปิดระบบให้บัณฑิตปรับปรุงข้อมูลในเดือนเมษายน 2564 (หลังสำเร็จการศึกษา 11 เดือน) (เดือนมิถุนายน 2563 – เมษายน 2564) การสำรวจภาวะการมีงานทำของบัณฑิต มหาบัณฑิต และคณาจารย์บัณฑิต มีผู้สำเร็จการศึกษาทั้งสิ้น จำนวน 5,870 คน มีผู้เข้ารับพระราชทานปริญญาบัตร จำนวน 5,229 คน และกรอกแบบสำรวจภาวะการมีงานทำของบัณฑิต จำนวน 5,727 คน เป็นบัณฑิต 4,991 คน คิดเป็นร้อยละ 87.15 มหาบัณฑิต 603 คน คิดเป็นร้อยละ 10.53 และคณาจารย์บัณฑิต 133 คน คิดเป็นร้อยละ 2.32 สรุปได้ดังนี้

สถานการณ์การมีงานทำของผู้สำเร็จการศึกษา

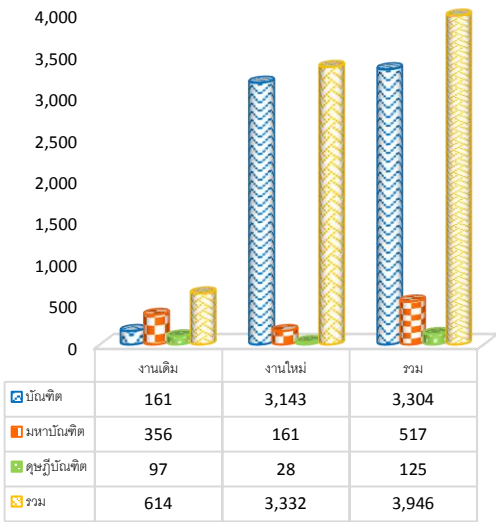


ประเภทของหน่วยงานที่ทำงานของผู้สำเร็จการศึกษา



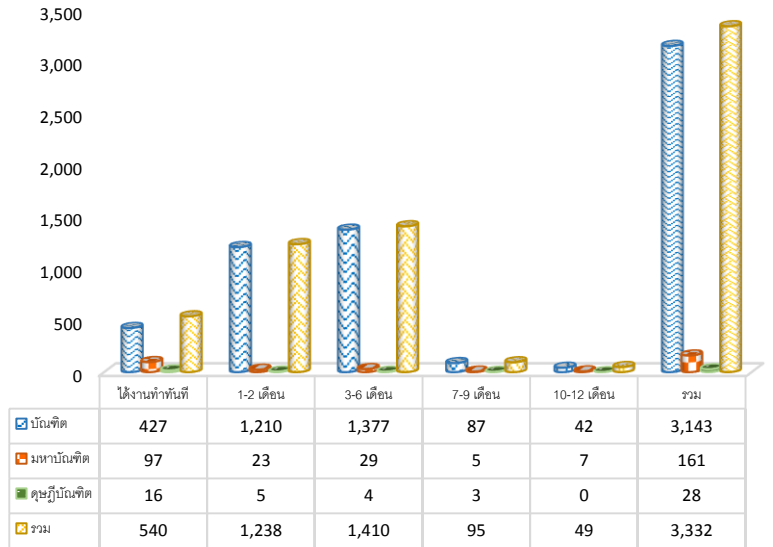
ประเภทงานที่ทำ

หน่วย : คน



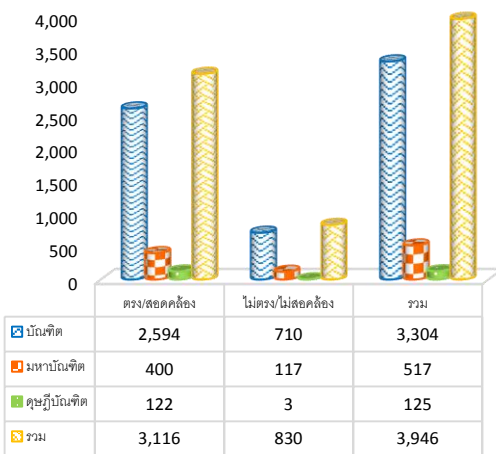
การใช้เวลาในการหางานทำของผู้สำเร็จการศึกษา

หน่วย : คน



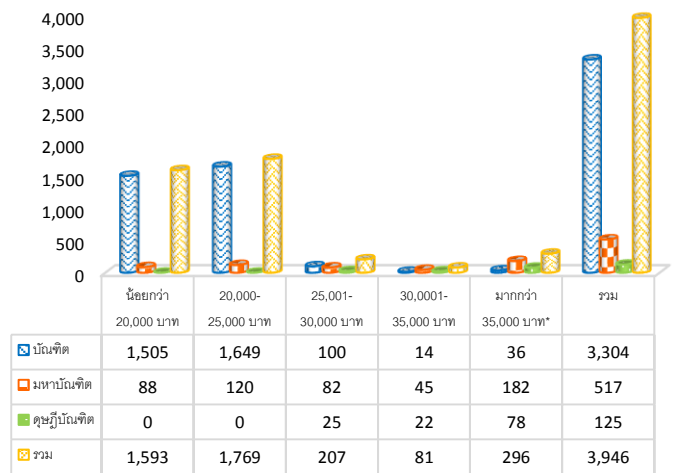
ความสอดคล้องของสาขาวิชากับอาชีพที่ทำของผู้สำเร็จการศึกษา

หน่วย : คน



เงินเดือนที่ได้รับของผู้สำเร็จการศึกษา

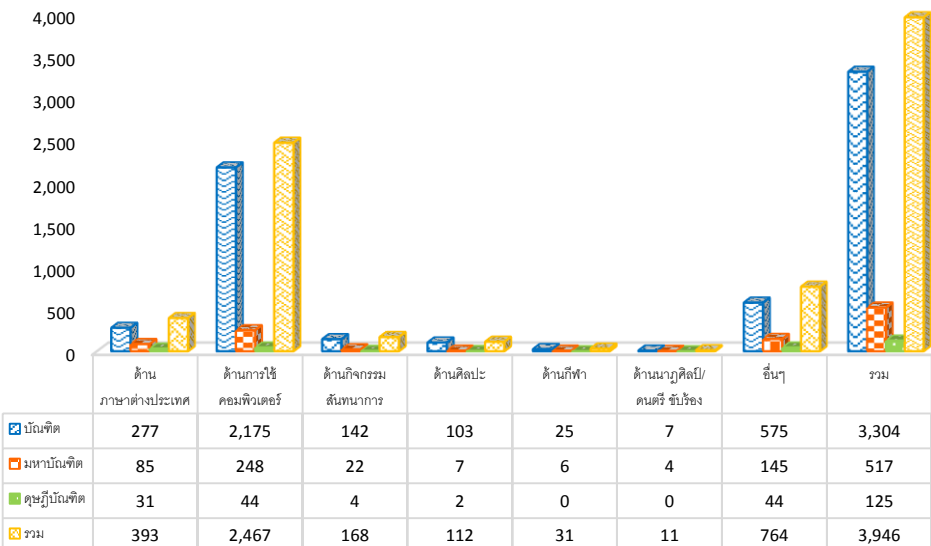
หน่วย : คน



* รวมบัณฑิต มหาบัณฑิต และศึกษานิพนธ์ ที่ทำงานแล้วและมาศึกษาต่อ จึงทำให้ได้รับเงินเดือนมากกว่า 35,000 บาท

ความรู้ความสามารถพิเศษที่มีส่วนช่วยให้ได้งานทำของผู้สำเร็จการศึกษา*

หน่วย : คน



ความรู้ความสามารถพิเศษที่มีส่วนช่วยให้ได้งานทำของผู้สำเร็จการศึกษาระดับบัณฑิต มหาบัณฑิต และศึกษานิพนธ์ 3 ระดับแรก เช่นเดียวกัน (มากไปหาน้อย) ดังนี้

- 1) ด้านการใช้คอมพิวเตอร์
- 2) ด้านภาษาต่างประเทศ
- 3) ด้านกิจกรรมสันทนาการ

* ตอบได้มากกว่า 1 ข้อ

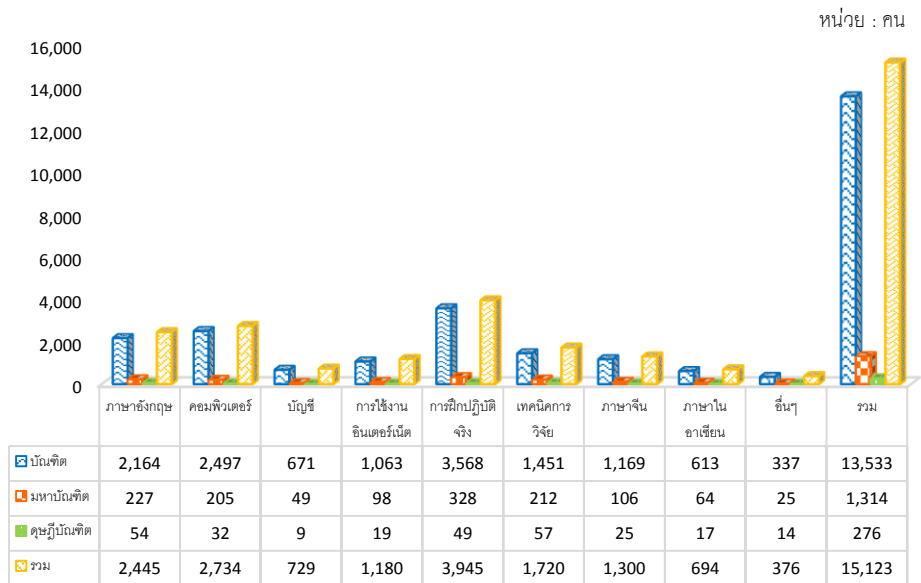
การเพิ่มรายวิชาหรือความรู้ที่
เชื่อมโยงต่อการประกอบอาชีพ

ของผู้สำเร็จการศึกษา 3 ระดับแรก (มากไปหาน้อย) ดังนี้

- ระดับบัณฑิต** 1) การฝึกปฏิบัติจริง
2) คอมพิวเตอร์ 3) ภาษาอังกฤษ
มหาบัณฑิต 1) การฝึกปฏิบัติจริง
2) ภาษาอังกฤษ 3) คอมพิวเตอร์
คุณวุฒิบัณฑิต 1) เทคนิคการวิจัย
2) ภาษาอังกฤษ 3) คอมพิวเตอร์

* ตอบได้มากกว่า 1 ข้อ

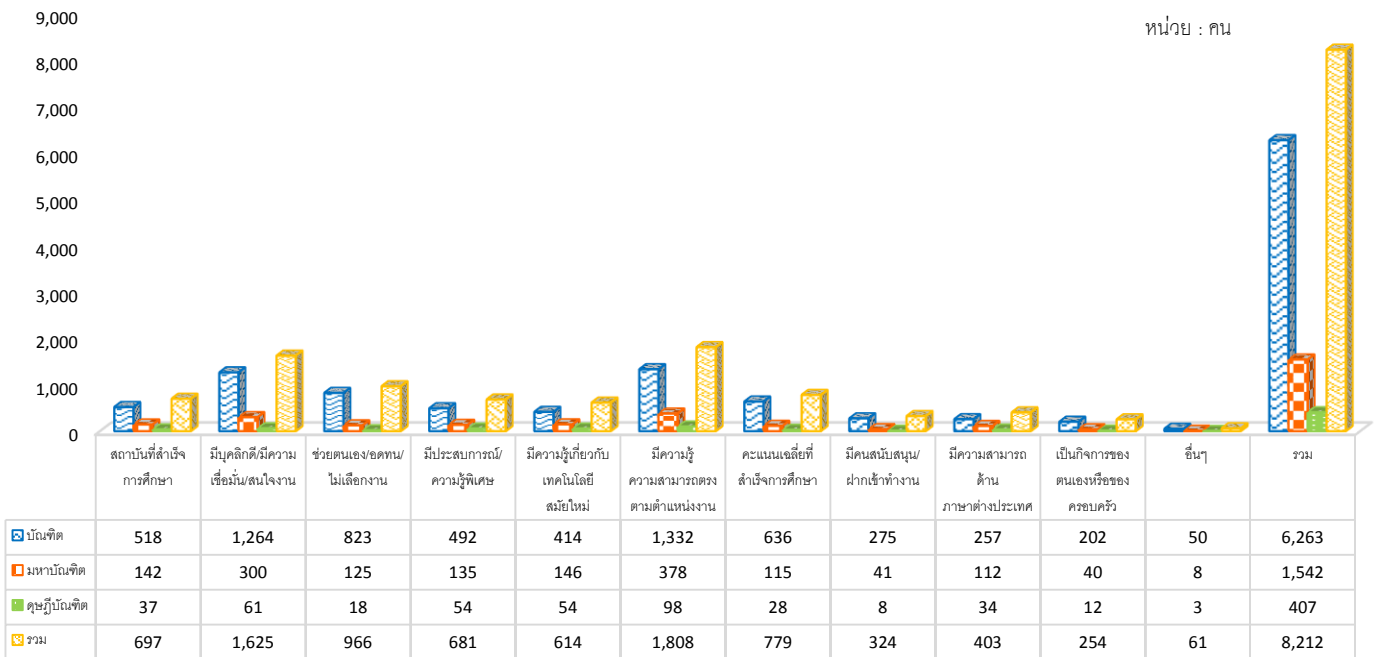
การเพิ่มรายวิชาหรือความรู้ที่เชื่อมโยงต่อการประกอบอาชีพ*



ปัจจัยที่นายจ้างเลือกบัณฑิตเข้าทำงาน 3 ระดับแรก (มากไปหาน้อย) ระดับบัณฑิต 1) มีความรู้ความสามารถตรงตามตำแหน่ง

- 2) มีบุคลิกดี/มีความเชื่อมั่น/สนใจงาน 3) ช่วยตนเอง/อดทน/ไม่เลือกงาน **มหาบัณฑิต** 1) มีความรู้ความสามารถตรงตามตำแหน่ง
2) มีบุคลิกดี/มีความเชื่อมั่น/สนใจงาน 3) มีความรู้เกี่ยวกับเทคโนโลยีสมัยใหม่ **คุณวุฒิบัณฑิต** 1) มีความรู้ความสามารถตรงตามตำแหน่ง
2) มีบุคลิกดี/มีความเชื่อมั่น/สนใจงาน 3) มีประสบการณ์/ความรู้พิเศษ และมีความรู้เกี่ยวกับเทคโนโลยีสมัยใหม่

ปัจจัยที่นายจ้างเลือกบัณฑิตเข้าทำงาน*



* ตอบได้มากกว่า 1 ข้อ

หากท่านใดสนใจรายละเอียดข้อมูลเพิ่มเติมโปรดติดต่อ กลุ่มงานสารสนเทศเพื่อการพัฒนา กองแผนงาน อาคารอเนกประสงค์ ชั้น 6



โทร. 0-2586-9011, 0-2555-2000 ต่อ 1655, 1656 E-Mail : planning@kmutnb.ac.th

ที่ปรึกษา : นายธีระ ภักดีวานิช

ผู้จัดทำ : นางสาวอรคา เกียรติสินยศ, นางสาวเพลินพิศ วิสัยเกษม