



# ข่าวสารสนเทศ มจพ. KMUTNB INFORMATION NEWS

มหาวิทยาลัยเทคโนโลยีพระจอมเกล้าพระนครเหนือ (มจพ.)  
King Mongkut's University of Technology North Bangkok (KMUTNB)

๕๙ ปี มจพ.  
รวมพลังสร้างสรรค์  
ผลงานนวัตกรรม  
เลิศล้ำเทคโนโลยี

www.planning.kmutnb.ac.th

อัตลักษณ์กองแผนงาน : ศูนย์กลางพัฒนา สรรทางประมาณ บูรณาการข้อมูล  
กลุ่มงานสารสนเทศเพื่อการพัฒนา กองแผนงาน โทร. 1655, 1656

ปีที่ 15 ฉบับที่ 3 ประจำเดือนมีนาคม 2561

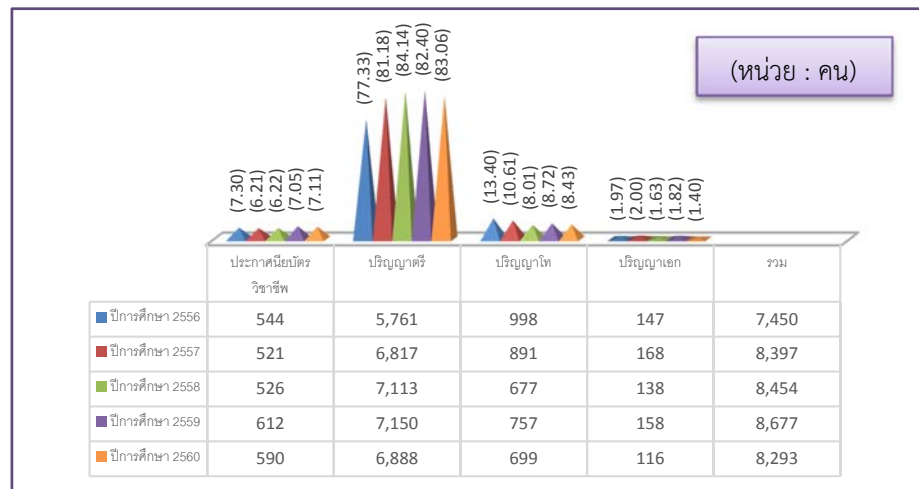
## นักศึกษา ปีการศึกษา 2560

### นักศึกษาใหม่

ปีการศึกษา 2560 มหาวิทยาลัยเทคโนโลยีพระจอมเกล้าพระนครเหนือ มีนักศึกษาใหม่ทั้งหมด 8,293 คน เมื่อจำแนกนักศึกษาใหม่ตามระดับการศึกษา แบ่งเป็นระดับต่ำกว่าปริญญาตรี (ปวช.) จำนวน 590 คน คิดเป็นร้อยละ 7.11 ระดับปริญญาตรี จำนวน 6,888 คน คิดเป็นร้อยละ 83.06 ระดับปริญญาโท จำนวน 699 คน คิดเป็นร้อยละ 8.43 และระดับปริญญาเอก จำนวน 116 คน คิดเป็นร้อยละ 1.40

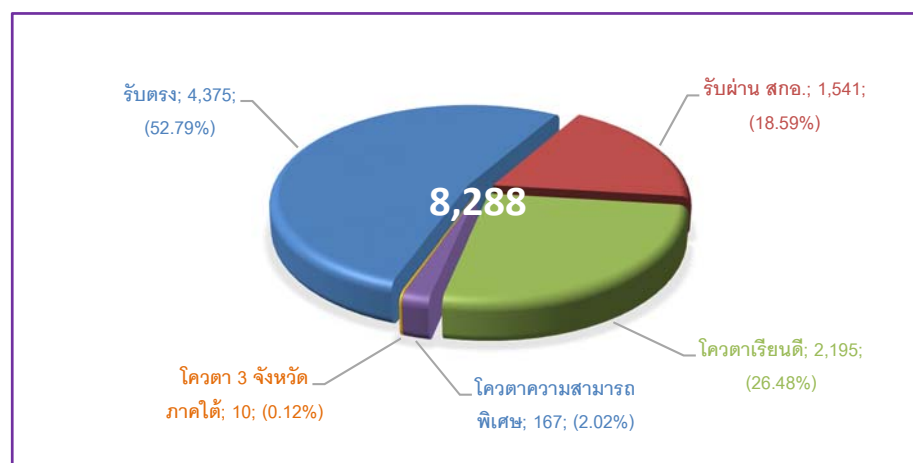
#### แผนภูมิที่ 1

จำนวนนักศึกษาใหม่  
ปีการศึกษา 2556-2560  
จำแนกตามระดับการศึกษา



#### แผนภูมิที่ 2

จำนวนนักศึกษาใหม่  
ปีการศึกษา 2560  
จำแนกตามการรับเข้า\*



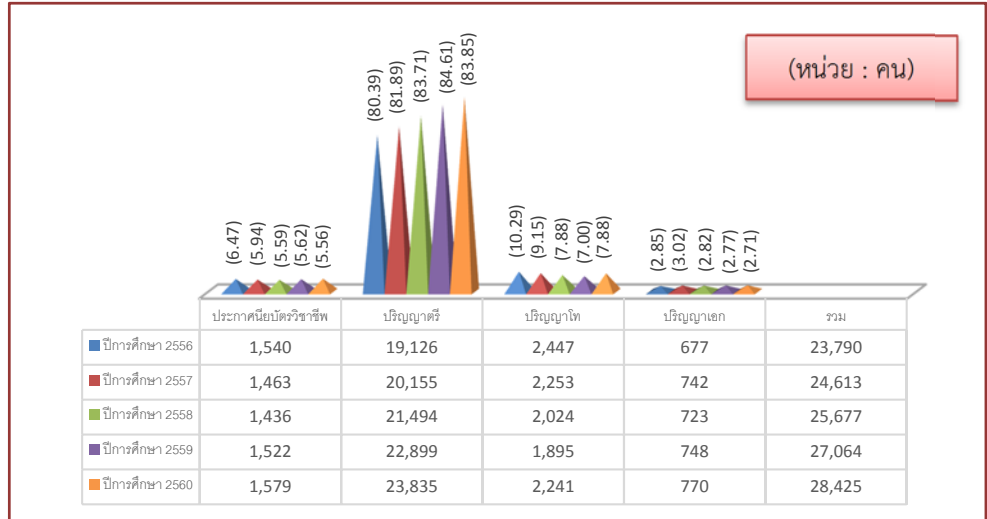
\* จำนวนนักศึกษาใหม่จำแนกตามการรับเข้า ไม่รวมจำนวนนักศึกษาใหม่ที่เป็นนักศึกษาพิเศษ จำนวน 5 คน  
ข้อมูล : กลุ่มงานทะเบียนและสถิตินักศึกษา กองบริการการศึกษา ณ วันที่ 1 กันยายน 2560

### นักศึกษาทั้งหมด

ปีการศึกษา 2560 มหาวิทยาลัยเทคโนโลยีพระจอมเกล้าพระนครเหนือ มีนักศึกษาทั้งหมด 28,425 คน เมื่อจำแนกนักศึกษาทั้งหมดตามระดับการศึกษาแบ่งเป็นระดับต่ำกว่าปริญญาตรี (ปวช.) จำนวน 1,579 คน คิดเป็นร้อยละ 5.55 ระดับปริญญาตรี จำนวน 23,835 คน คิดเป็นร้อยละ 83.85 ระดับปริญญาโท จำนวน 2,241 คน คิดเป็นร้อยละ 7.88 และระดับปริญญาเอก จำนวน 770 คน คิดเป็นร้อยละ 2.71

#### แผนภูมิที่ 3

จำนวนนักศึกษาทั้งหมด  
ปีการศึกษา 2556-2560  
จำแนกตามระดับการศึกษา



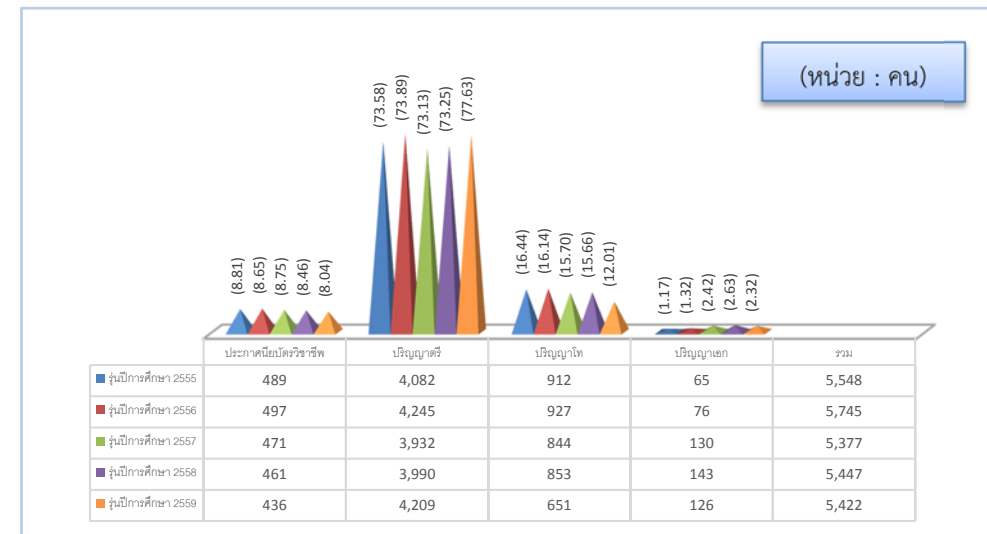
ข้อมูล : กลุ่มงานทะเบียนและสถิตินักศึกษา กองบริการการศึกษา ณ วันที่ 1 กันยายน 2560

### ผู้สำเร็จการศึกษา

มหาวิทยาลัยเทคโนโลยีพระจอมเกล้าพระนครเหนือ มีผู้สำเร็จการศึกษา รุ่นปีการศึกษา 2559 ทั้งหมด 5,422 คน เมื่อจำแนกผู้สำเร็จการศึกษาตามระดับการศึกษาแบ่งเป็นระดับต่ำกว่าปริญญาตรี (ปวช.) จำนวน 436 คน คิดเป็นร้อยละ 8.04 ระดับปริญญาตรี จำนวน 4,209 คน คิดเป็นร้อยละ 77.63 ระดับปริญญาโท จำนวน 651 คน คิดเป็นร้อยละ 12.01 และระดับปริญญาเอก จำนวน 126 คน คิดเป็นร้อยละ 2.32

#### แผนภูมิที่ 4

จำนวนผู้สำเร็จการศึกษา  
ปีการศึกษา 2555-2559  
จำแนกตามระดับการศึกษา



ข้อมูล : กลุ่มงานทะเบียนและสถิตินักศึกษา  
กองบริการการศึกษา  
ณ วันที่ 15 กันยายน 2560

หากท่านใดสนใจรายละเอียดข้อมูลเพิ่มเติมโปรดติดต่อ กลุ่มงานสารสนเทศเพื่อการพัฒนา กองแผนงาน อาคารอนเนกประสงค์ ชั้น 6



โทร. 0-2586-9011, 0-2555-2000 ต่อ 1655, 1656 E-Mail : [planning@kmutnb.ac.th](mailto:planning@kmutnb.ac.th)

ที่ปรึกษา : นายธีระ ภักดีวานิช

ผู้จัดทำ : นางสาวอรุภา เกรียงสินยศ, นางสาวเพ็ญพิศ วิสัยเกษม