



ข่าวสารสนเทศ มจพ. KMUTNB INFORMATION NEWS

มหาวิทยาลัยเทคโนโลยีพระจอมเกล้าพระนครเหนือ (มจพ.)

King Mongkut's University of Technology North Bangkok (KMUTNB)

<http://www.planning.kmutnb.ac.th>

๕๘ ปี มจพ.
ตามรอยพ่อ สานต่อนวัตกรรม
สร้างสรรค์งานวิจัย ก้าวไกลอย่างยั่งยืน

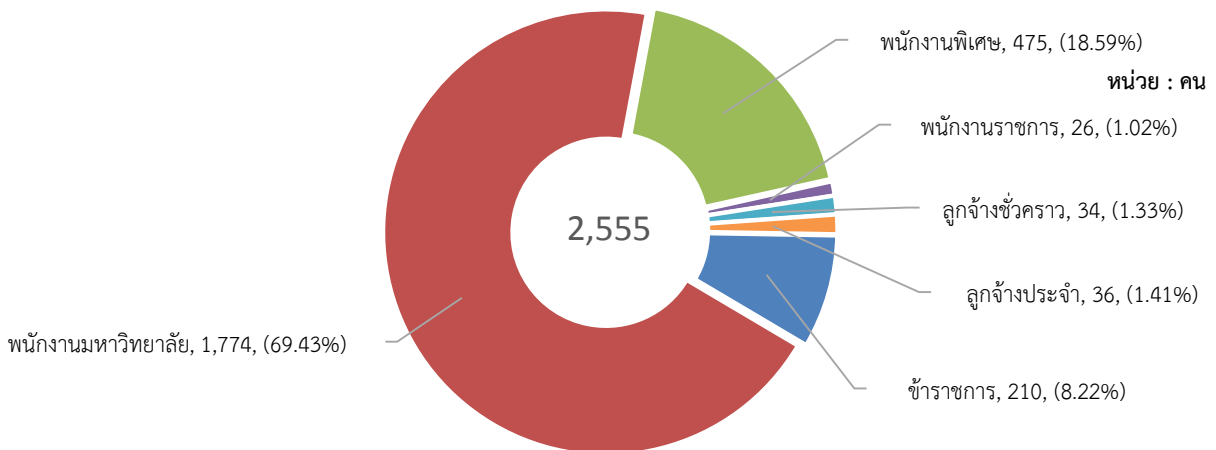
อัตลักษณ์กองแผนงาน : ศูนย์กลางพัฒนา สรรหางบประมาณ บูรณาการข้อมูล
กลุ่มงานสารสนเทศเพื่อการพัฒนา กองแผนงาน โทร. 1655.1656

ปีที่ 15 ฉบับที่ 1 ประจำเดือนมกราคม 2561

บุคลากร ปีการศึกษา 2560

มหาวิทยาลัยเทคโนโลยีพระจอมเกล้าพระนครเหนือ มีบุคลากรทั้งหมด 2,555 คน โดยจำแนกบุคลากรตามประเภท ดังนี้

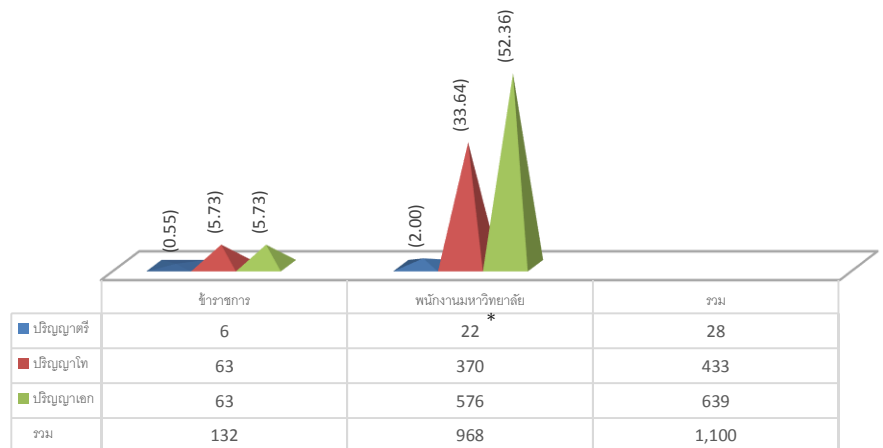
แผนภูมิที่ 1 จำนวนบุคลากรทั้งหมด จำแนกตามประเภท



บุคลากรสายวิชาการ

แผนภูมิที่ 2 จำนวนบุคลากร
สายวิชาการ
จำแนกตามระดับการศึกษา

หน่วย : คน (ร้อยละ)

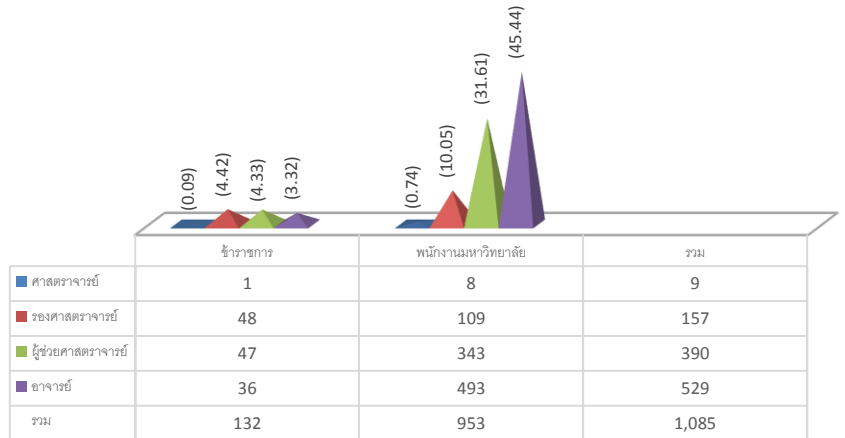


* พนักงานมหาวิทยาลัย ระดับปริญญาตรี
ข้อมูลรวม ครู และครูผู้ช่วย โรงเรียนเตรียม
วิศวกรรมศาสตร์ ไทย-เยอรมัน วิทยาลัย
เทคโนโลยีอุตสาหกรรม จำนวน 15 คน

แผนภูมิที่ 3 จำนวนบุคลากร
สายวิชาการ
จำแนกตามตำแหน่งทางวิชาการ

หน่วย : คน (ร้อยละ)

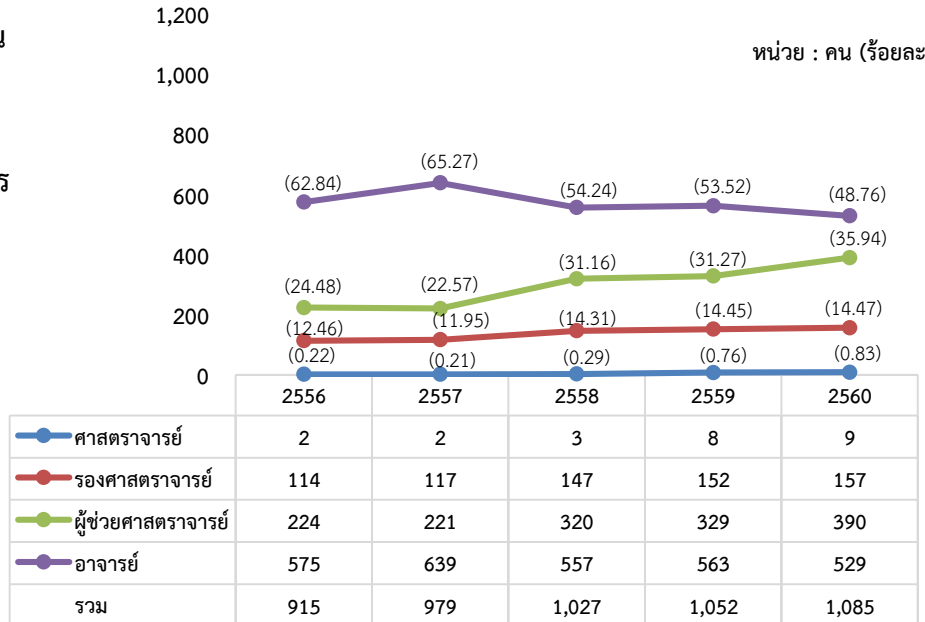
* ข้อมูลไม่รวม ครู และครูผู้ช่วย โรงเรียนเตรียม
วิศวกรรมศาสตร์ ไทย-เยอรมัน วิทยาลัย
เทคโนโลยีอุตสาหกรรม จำนวน 15 คน



แผนภูมิที่ 4 เปรียบเทียบจำนวน
บุคลากรสายวิชาการ
ปีการศึกษา 2556 – 2560
จำแนกตามตำแหน่งทางวิชาการ

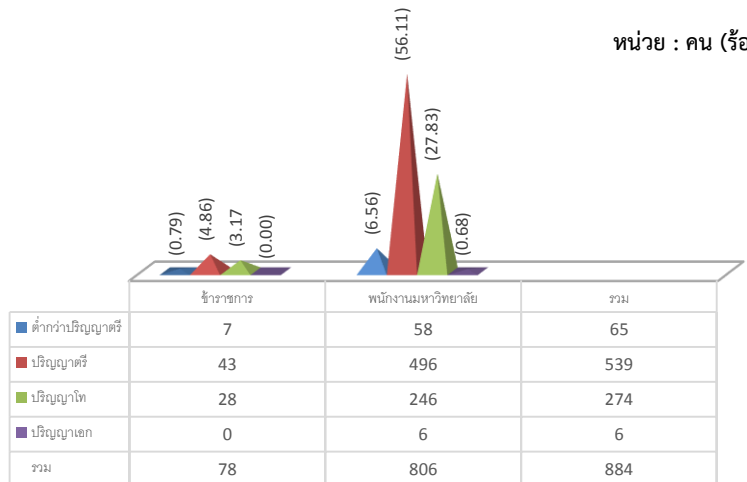
1,200

หน่วย : คน (ร้อยละ)



บุคลากรสายสนับสนุนวิชาการ
แผนภูมิที่ 5 จำนวนบุคลากรสาย
สนับสนุนวิชาการ
จำแนกตามระดับการศึกษา

หน่วย : คน (ร้อยละ)



หากท่านใดสนใจรายละเอียดข้อมูลเพิ่มเติมโปรดติดต่อ กลุ่มงานสารสนเทศเพื่อการพัฒนา กองแผนงาน อาคารอเนกประสงค์ ชั้น 6

โทร. 0-2586-9011, 0-2555-2000 ต่อ 1655, 1656 www.planning@kmutnb.ac.th

ที่ปรึกษา : นายธีระ กักต้วนิช ผู้จัดทำ : นางสาวอรดา เกษียงสินยศ, นางสาวณัฐฉานันท์ นิลคำวงศ์

