



# รายงาน

การสำรวจความคิดเห็นของนายจ้างต่อคุณลักษณะบัณฑิต  
ที่พึงประสงค์ในศตวรรษที่ 21

มหาวิทยาลัยเทคโนโลยีพระจอมเกล้าพระนครเหนือ

รุ่นปีการศึกษา 2565

กลุ่มงานสารสนเทศเพื่อการพัฒนา  
กองแผนงาน สำนักงานอธิการบดี



## คำนำ

รายงานการสำรวจความคิดเห็นของนายจ้างต่อคุณลักษณะบัณฑิตที่พึงประสงค์ในศตวรรษที่ 21 มหาวิทยาลัยเทคโนโลยีพระจอมเกล้าพระนครเหนือ รุ่นปีการศึกษา 2565 จัดทำขึ้นเพื่อสำรวจความคิดเห็นของนายจ้างที่เป็นผู้ใช้บัณฑิต ต่อคุณลักษณะบัณฑิตที่พึงประสงค์ของ มจพ. ในศตวรรษที่ 21 จำแนกตามคุณสมบัติตามคุณลักษณะพื้นฐานร่วมกันของบัณฑิตที่พึงประสงค์ มจพ. รวมถึงทักษะและความสามารถที่จำเป็นของบัณฑิตที่พึงประสงค์ มจพ. ในด้านการจัดการตนเอง ด้านการจัดการองค์ความรู้ และด้านการรู้จักสัมพันธ์เกี่ยวข้องกับผู้อื่น เพื่อใช้เป็นแนวทางในการปรับปรุงและพัฒนาการผลิตบัณฑิต มหาวิทยาลัยเทคโนโลยีพระจอมเกล้าพระนครเหนือ กรอบกับเป็นสารสนเทศในการพัฒนากระบวนการจัดการศึกษาของมหาวิทยาลัยให้มีศักยภาพยิ่งขึ้นอย่างต่อเนื่อง

กลุ่มงานสารสนเทศเพื่อการพัฒนา กองแผนงาน มหาวิทยาลัยเทคโนโลยีพระจอมเกล้าพระนครเหนือ หวังว่ารายงานฉบับนี้จะเป็นประโยชน์แก่ผู้เกี่ยวข้องกับการจัดการศึกษาของมหาวิทยาลัยบ้างตามสมควร และหากมีข้อเสนอแนะประการใดโปรดแจ้งคณะผู้จัดทำด้วย เพื่อจะได้นำมาปรับปรุงรายงานในฉบับต่อไปให้มีคุณภาพยิ่งขึ้น

กลุ่มงานสารสนเทศเพื่อการพัฒนา กองแผนงาน

สิงหาคม 2567

# สารบัญ

	หน้า
คำนำ	
สารบัญ	
สารบัญตาราง	
บทนำ	
ความเป็นมาและความสำคัญของปัญหา	1
วัตถุประสงค์	2
ประโยชน์ที่คาดว่าจะได้รับ	2
ขอบเขตการศึกษา	2
วิธีดำเนินการ	
ประชากรและกลุ่มตัวอย่าง	6
เครื่องมือที่ใช้	7
การเก็บรวบรวมข้อมูล	7
การวิเคราะห์ข้อมูล	8
ผลการวิเคราะห์ข้อมูล	9
ภาคผนวก	12

## สารบัญตาราง

	หน้า
ตารางที่	
1	12
แสดงระดับความคิดเห็นของนายจ้างต่อคุณลักษณะบัณฑิตที่พึงประสงค์ มจพ. และทักษะในศตวรรษที่ 21 ที่มหาวิทยาลัยกำหนด รุ่นปีการศึกษา 2565 ระดับปริญญาตรี ปริญญาโท ปริญญาเอก ในภาพรวม จำแนกตามคณะ	
2	14
แสดงระดับความคิดเห็นของนายจ้างต่อคุณลักษณะบัณฑิตที่พึงประสงค์ มจพ. และทักษะในศตวรรษที่ 21 ที่มหาวิทยาลัยกำหนด รุ่นปีการศึกษา 2565 ระดับปริญญาตรี ในภาพรวม จำแนกตามคณะ	
3	16
แสดงระดับความคิดเห็นของนายจ้างต่อคุณลักษณะบัณฑิตที่พึงประสงค์ มจพ. และทักษะในศตวรรษที่ 21 ที่มหาวิทยาลัยกำหนด รุ่นปีการศึกษา 2565 ระดับปริญญาโท ในภาพรวม จำแนกตามคณะ	
4	18
แสดงระดับความคิดเห็นของนายจ้างต่อคุณลักษณะบัณฑิตที่พึงประสงค์ มจพ. และทักษะในศตวรรษที่ 21 ที่มหาวิทยาลัยกำหนด รุ่นปีการศึกษา 2565 ระดับปริญญาเอก ในภาพรวม จำแนกตามคณะ	

## บทนำ

### ความเป็นมาและความสำคัญของปัญหา

มหาวิทยาลัยเทคโนโลยีพระจอมเกล้าพระนครเหนือ ในฐานะเป็นสถาบันอุดมศึกษาที่มีภาระหน้าที่และความรับผิดชอบในการผลิตบัณฑิตทางด้านวิทยาศาสตร์และเทคโนโลยีออกสู่ตลาดแรงงานมาอย่างต่อเนื่อง จากสภาวะการณ์ในปัจจุบัน โลกได้มีการเปลี่ยนแปลงทำให้ความต้องการกำลังคนเปลี่ยนแปลงตามไปด้วย ทั้งในด้านปริมาณและคุณภาพ ทำให้มหาวิทยาลัยมีความตระหนักและให้ความสำคัญของผลลัพธ์การศึกษาที่ดี ที่ทำให้เกิดบัณฑิตที่พึงประสงค์ มจพ. เกิดจากความใฝ่รู้และการได้ลงมือทำของนักศึกษา ดังแนวทางจัดการศึกษา ภายใต้กรอบแนวคิด “วิชาการดีเด่น จากการเรียนรู้ด้วยปฏิบัติ (Academic Excellence with Hands-on Experience)” โดยมุ่งการศึกษาที่เน้นผลลัพธ์ของผู้เรียนให้ได้บัณฑิตที่ตอบสนองต่อความต้องการของภาคอุตสาหกรรม ธุรกิจ และสังคม ด้วยการผสมผสานภาคทฤษฎีควบคู่กับการปฏิบัติจริงทั้งในสถานศึกษาและสถานประกอบการ (Cooperative Education) เพื่อผลิตบัณฑิตที่คิดเป็น ทำเป็น มีฐานคิดและความเป็นผู้ประกอบการด้านนวัตกรรมและเทคโนโลยี มีความสามารถในการเรียนรู้ตลอดชีวิต (Lifelong Learning) และคงไว้ซึ่งคุณธรรมและจรรยาบรรณในวิชาชีพ

กรอบกับมหาวิทยาลัยเทคโนโลยีพระจอมเกล้าพระนครเหนือได้ออกประกาศ เรื่อง มาตรฐานการศึกษา มหาวิทยาลัยเทคโนโลยีพระจอมเกล้าพระนครเหนือ ประกาศ ณ วันที่ 6 กุมภาพันธ์ พ.ศ.2562 ประกอบด้วย 5 ด้าน ได้แก่ ด้านผลลัพธ์ผู้เรียน ด้านการวิจัยและนวัตกรรม ด้านการบริการวิชาการ ด้านศิลปวัฒนธรรมและความเป็นไทย และด้านการบริหารจัดการนั้น เพื่อใช้เป็นแนวทางในการวางแผนพัฒนาการจัดการศึกษาและพัฒนาคุณภาพการศึกษาของมหาวิทยาลัย และสอดคล้องกับมาตรฐานการอุดมศึกษา “ด้านผลลัพธ์ผู้เรียนและการจัดการเรียนรู้ที่พัฒนาผู้เรียนให้มีคุณลักษณะอันพึงประสงค์” นอกจากนี้ มหาวิทยาลัยยังได้กำหนดคุณลักษณะบัณฑิตที่พึงประสงค์ของ มจพ. ซึ่งประกอบด้วย คุณลักษณะพื้นฐานร่วมกันของบัณฑิตที่พึงประสงค์ มจพ. และทักษะและความสามารถที่จำเป็นของบัณฑิตที่พึงประสงค์ มจพ.

จากความสำคัญดังกล่าวข้างต้นกลุ่มงานสารสนเทศเพื่อการพัฒนา กองแผนงาน จึงได้ดำเนินการสำรวจคุณลักษณะบัณฑิตที่พึงประสงค์ของมหาวิทยาลัยเทคโนโลยีพระจอมเกล้าพระนครเหนือในศตวรรษที่ 21 เพื่อเป็นแนวทางหนึ่งในการประเมินคุณภาพบัณฑิตด้านผลลัพธ์ผู้เรียนและการจัดการเรียนรู้ที่พัฒนาผู้เรียนให้มีคุณลักษณะอันพึงประสงค์ โดยการสอบถามบัณฑิตที่สำเร็จการศึกษา รุ่นปีการศึกษา 2565 และออกไปประกอบอาชีพแล้ว เพื่อให้ทราบถึงคุณลักษณะบัณฑิตของ มจพ. ที่พึงประสงค์ในศตวรรษที่ 21 อันจะเป็นพื้นฐานสำคัญในการเตรียมความพร้อมให้กับนักศึกษา ก่อนสำเร็จการศึกษาออกไปสู่สังคม ตลอดจนการนำข้อมูลไปใช้เป็นแนวทางในการปรับปรุงและพัฒนากระบวนการจัด

การเรียนการสอนของมหาวิทยาลัยเพื่อพัฒนาคุณภาพบัณฑิตให้สอดคล้องกับความต้องการของสถานประกอบการต่อไปให้มีคุณภาพยิ่งขึ้น

### วัตถุประสงค์

1. เพื่อสำรวจความคิดเห็นของนายจ้างต่อคุณลักษณะบัณฑิตที่พึงประสงค์ในศตวรรษที่ 21 มจพ. ด้านคุณลักษณะพื้นฐานร่วมกันของบัณฑิตที่พึงประสงค์ มจพ. และด้านทักษะและความสามารถที่จำเป็น 3 ด้าน ได้แก่ ด้านการจัดการตนเอง (Intrapersonal Domain) ด้านการจัดการองค์ความรู้ (Cognitive Domain) ด้านการรู้จักสัมพันธ์เกี่ยวข้องกับผู้อื่น (Interpersonal Domain)
2. เพื่อใช้เป็นแนวทางในการพัฒนาการจัดการศึกษาของมหาวิทยาลัย
3. เพื่อใช้เป็นแนวทางในการพัฒนาคุณภาพบัณฑิตให้มีคุณภาพสอดคล้องกับความต้องการของผู้ใช้บัณฑิต และสถานประกอบการในตลาดแรงงาน
4. เพื่อใช้เป็นข้อมูลสนับสนุนการประเมินคุณภาพบัณฑิตตามแผนพัฒนาการศึกษาระดับอุดมศึกษา ฉบับที่ 13 (พ.ศ.2566-2570) ด้านผลลัพธ์ผู้เรียนและการจัดการเรียนรู้ที่พัฒนาผู้เรียนให้มีคุณลักษณะอันพึงประสงค์

### ประโยชน์ที่คาดว่าจะได้รับ

1. ได้ข้อมูลความคิดเห็นของนายจ้างต่อคุณลักษณะบัณฑิตที่พึงประสงค์ในศตวรรษที่ 21 มจพ. ด้านคุณลักษณะพื้นฐานร่วมกันของบัณฑิตที่พึงประสงค์ มจพ. และด้านทักษะและความสามารถที่จำเป็น 3 ด้าน ได้แก่ ด้านการจัดการตนเอง (Intrapersonal Domain) ด้านการจัดการองค์ความรู้ (Cognitive Domain) ด้านการรู้จักสัมพันธ์เกี่ยวข้องกับผู้อื่น (Interpersonal Domain)
2. ได้แนวทางในการพัฒนาการจัดการศึกษาของมหาวิทยาลัยให้มีคุณภาพและมีประสิทธิภาพมากยิ่งขึ้น
3. ได้แนวทางในการพัฒนาคุณภาพบัณฑิตให้สอดคล้องกับความต้องการของผู้ใช้บัณฑิต และสถานประกอบการในตลาดแรงงาน
4. ได้ข้อมูลสนับสนุนการประเมินคุณภาพบัณฑิตตามแผนพัฒนาการศึกษาระดับอุดมศึกษา ฉบับที่ 13 (พ.ศ. 2566 - 2570) ด้านผลลัพธ์ผู้เรียนและการจัดการเรียนรู้ที่พัฒนาผู้เรียนให้มีคุณลักษณะอันพึงประสงค์

### ขอบเขตการศึกษา

การสำรวจครั้งนี้ มุ่งศึกษาเฉพาะความคิดเห็นของนายจ้าง (ผู้ประกอบการ/ผู้บังคับบัญชา) ต่อคุณลักษณะบัณฑิตที่พึงประสงค์ในศตวรรษที่ 21 มหาวิทยาลัยเทคโนโลยีพระจอมเกล้าพระนครเหนือ รุ่นปีการศึกษา 2565 ระดับปริญญาตรี ระดับปริญญาโท และระดับปริญญาเอก

ซึ่งประกอบด้วย คุณลักษณะพื้นฐานร่วมกันของบัณฑิตที่พึงประสงค์ มจพ. และทักษะและความสามารถที่จำเป็นของบัณฑิตที่พึงประสงค์ มจพ.

## 1. ตัวแปรที่ศึกษา

### 1.1 ตัวแปรต้น ได้แก่

#### นายจ้าง (ผู้ประกอบการ/ผู้บังคับบัญชา)

- (1) นายจ้างของบัณฑิตจำแนกตามระดับการศึกษาของบัณฑิต ดังนี้
  - (1.1) นายจ้างของบัณฑิตระดับปริญญาตรี
  - (1.2) นายจ้างของบัณฑิตระดับปริญญาโท
  - (1.3) นายจ้างของบัณฑิตระดับปริญญาเอก
- (2) นายจ้างของบัณฑิต รุ่นปีการศึกษา 2565 จำแนกตามคณะดังนี้
  - (2.1) นายจ้างของบัณฑิตคณะวิศวกรรมศาสตร์
  - (2.2) นายจ้างของบัณฑิตคณะครุศาสตร์อุตสาหกรรม
  - (2.3) นายจ้างของบัณฑิตคณะวิทยาศาสตร์ประยุกต์
  - (2.4) นายจ้างของบัณฑิตคณะเทคโนโลยีและการจัดการอุตสาหกรรม
  - (2.5) นายจ้างของบัณฑิตคณะเทคโนโลยีสารสนเทศและนวัตกรรมดิจิทัล
  - (2.6) นายจ้างของบัณฑิตคณะศิลปศาสตร์ประยุกต์
  - (2.7) นายจ้างของบัณฑิตคณะอุตสาหกรรมเกษตรดิจิทัล
  - (2.8) นายจ้างของบัณฑิตคณะสถาปัตยกรรมและการออกแบบ
  - (2.9) นายจ้างของบัณฑิตคณะวิศวกรรมศาสตร์และเทคโนโลยี
  - (2.10) นายจ้างของบัณฑิตคณะวิทยาศาสตร์ พลังงานและสิ่งแวดล้อม
  - (2.11) นายจ้างของบัณฑิตคณะบริหารธุรกิจ
  - (2.12) นายจ้างของบัณฑิตคณะพัฒนาธุรกิจและอุตสาหกรรม
  - (2.13) นายจ้างของบัณฑิตคณะบริหารธุรกิจและอุตสาหกรรมบริการ
  - (2.14) นายจ้างของบัณฑิตวิทยาลัยนานาชาติ
  - (2.15) นายจ้างของบัณฑิตบัณฑิตวิทยาลัยวิศวกรรมศาสตร์  
นานาชาติสิรินธร ไทย-เยอรมัน
  - (2.16) นายจ้างของบัณฑิตวิทยาลัยเทคโนโลยีอุตสาหกรรม

1.2 ตัวแปรตาม ได้แก่ คุณลักษณะบัณฑิตที่พึงประสงค์ในศตวรรษที่ 21 มหาวิทยาลัยเทคโนโลยีพระจอมเกล้าพระนครเหนือ ดังนี้

**1.2.1 ด้านคุณลักษณะพื้นฐานร่วมกันของบัณฑิตที่พึงประสงค์ มจพ.**

1.2.1.1 บัณฑิตมีความรู้ความสามารถในวิชาชีพ และมีความคิดสร้างสรรค์

1.2.1.2 บัณฑิตมีความซื่อสัตย์ รับผิดชอบ มีคุณธรรม จริยธรรม ทำประโยชน์เพื่อสังคม

1.2.1.3 บัณฑิตมีคุณลักษณะความเป็นผู้ประกอบการด้านนวัตกรรมและเทคโนโลยี

**1.2.2 ทักษะและความสามารถที่จำเป็นของบัณฑิตที่พึงประสงค์ มจพ.**

**1.2.2.1 ด้านการจัดการตนเอง (Intrapersonal Domain)**

1.2.2.1.1 บัณฑิตมีการเรียนรู้อย่างต่อเนื่อง

1.2.2.1.2 บัณฑิตมีความกระตือรือร้นในการเรียนรู้สิ่งใหม่ๆ ในการทำงาน

1.2.2.1.3 บัณฑิตมีการทำงานที่ได้รับมอบหมายให้สำเร็จได้

1.2.2.1.4 บัณฑิตสามารถปรับตัวตามสถานการณ์และสิ่งแวดล้อมในปัจจุบัน

1.2.2.1.5 บัณฑิตมีบุคลิกภาพที่ดี

1.2.2.1.6 บัณฑิตมีความคิดและทัศนคติเชิงบวก

1.2.2.1.7 บัณฑิตมีการศึกษาหาความรู้และมีความคิดริเริ่ม

1.2.2.1.8 บัณฑิตมีความวิริยะอุตสาหะ/ความพากเพียร

**1.2.2.2 ด้านการจัดการองค์ความรู้ (Cognitive Domain)**

1.2.2.2.1 บัณฑิตมีความรู้พื้นฐานและความรู้เฉพาะทางในวิชาชีพ

1.2.2.2.2 บัณฑิตมีการคิดวิเคราะห์และสามารถแก้ไขปัญหาได้

1.2.2.2.3 บัณฑิตมีทักษะในการทำงานที่ได้รับมอบหมาย และการจัดการงบประมาณ

1.2.2.2.4 บัณฑิตมีความเข้าใจและสามารถใช้เทคโนโลยีดิจิทัลได้

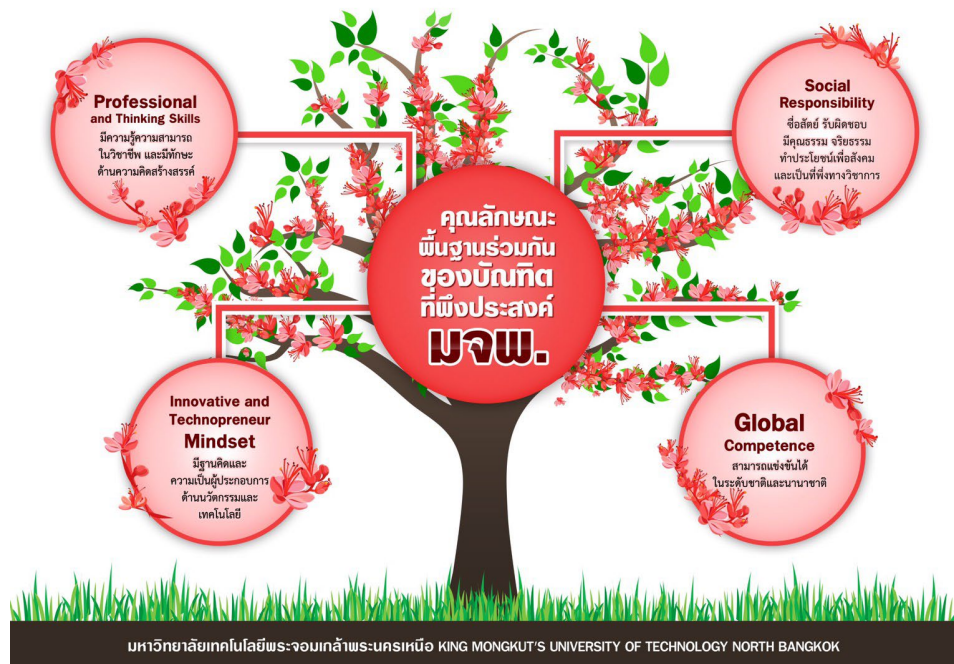
1.2.2.2.5 บัณฑิตมีความคิดสร้างสรรค์และสามารถสร้างนวัตกรรมได้

1.2.2.2.6 บัณฑิตมีการวางแผนอย่างเป็นระบบในงานที่ได้รับมอบหมาย



### 1.2.2.3 ด้านการรู้จักสัมพันธ์เกี่ยวข้องกับผู้อื่น (Interpersonal Domain)

- 1.2.2.3.1 บัณฑิตมีคุณธรรมและจริยธรรมในวิชาชีพ
- 1.2.2.3.2 บัณฑิตมีความสามารถในการสื่อสารได้
- 1.2.2.3.3 บัณฑิตสามารถทำงานร่วมกับผู้อื่นและมีจิตบริการ
- 1.2.2.3.4 บัณฑิตมีความสามารถทางด้านการใช้ภาษาได้
- 1.2.2.3.5 บัณฑิตมีความเป็นผู้นำและสามารถทำงานเป็นทีมได้
- 1.2.2.3.6 บัณฑิตมีความรับผิดชอบต่อตนเอง สังคม และชุมชน
- 1.2.2.3.7 บัณฑิตมีมนุษยสัมพันธ์และเรียนรู้วัฒนธรรมต่างๆ



## วิธีดำเนินการ

การสำรวจครั้งนี้มีวัตถุประสงค์เพื่อสำรวจความคิดเห็นของนายจ้างต่อคุณลักษณะบัณฑิตที่พึงประสงค์ของมหาวิทยาลัยเทคโนโลยีพระจอมเกล้าพระนครเหนือในศตวรรษที่ 21 รุ่นปีการศึกษา 2565 จำแนกตามคุณสมบัติตามคุณลักษณะพื้นฐานร่วมกันของบัณฑิตที่พึงประสงค์ ทักษะและความสามารถที่จำเป็นของบัณฑิตที่พึงประสงค์

### ประชากรและกลุ่มตัวอย่าง

#### ประชากร

ประชากรที่ใช้ในการสำรวจครั้งนี้คือ นายจ้างของบัณฑิตระดับปริญญาตรี ระดับปริญญาโท และระดับปริญญาเอก มหาวิทยาลัยเทคโนโลยีพระจอมเกล้าพระนครเหนือ รุ่นปีการศึกษา 2565 จำแนกตามประเภทหน่วยงานจัดการศึกษา ดังนี้

หน่วย : คน

หน่วยงาน	ผู้สำเร็จการศึกษา	ผู้กรอกเข้าระบบ*	มีงานทำ	ประชากร (ส่งกลับ)
คณะวิศวกรรมศาสตร์	1,204	1,192	658	183
คณะครุศาสตร์อุตสาหกรรม	320	317	215	69
คณะวิทยาศาสตร์ประยุกต์	915	912	485	172
คณะเทคโนโลยีและการจัดการอุตสาหกรรม	320	314	156	60
คณะเทคโนโลยีสารสนเทศและนวัตกรรมดิจิทัล	94	94	83	40
คณะศิลปศาสตร์ประยุกต์	25	25	22	14
คณะอุตสาหกรรมเกษตรดิจิทัล	71	69	38	6
คณะสถาปัตยกรรมและการออกแบบ	333	329	157	34
คณะบริหารธุรกิจ	820	810	499	118
คณะพัฒนารัฐกิจและอุตสาหกรรม	252	246	147	40
คณะบริหารธุรกิจและอุตสาหกรรมบริการ	252	246	121	24
คณะวิศวกรรมศาสตร์และเทคโนโลยี	238	234	118	16
คณะวิทยาศาสตร์ พลังงานและสิ่งแวดล้อม	76	73	28	4
วิทยาลัยนานาชาติ	102	91	17	10
บัณฑิตวิทยาลัยวิศวกรรมศาสตร์นานาชาติ สิรินครไทย-เยอรมัน	45	26	15	6
วิทยาลัยเทคโนโลยีอุตสาหกรรม	1,228	1,116	610	165
รวม	6,295	6,094	3,369	961

หมายเหตุ \*ระบบสารสนเทศเพื่อการรับพระราชทานปริญญาบัตร ปีการศึกษา 2565 ระหว่างวันที่

4 – 27 กันยายน 2566

### กลุ่มตัวอย่าง

กลุ่มตัวอย่าง ได้แก่ นายจ้างของบัณฑิตระดับปริญญาตรี ระดับปริญญาโท และระดับปริญญาเอก รุ่นปีการศึกษา 2565 โดยบัณฑิตมีสถานภาพการทำงาน คือ ทำงานแล้ว, ทำงานแล้วและกำลังศึกษาต่อ และมีที่อยู่ที่สมบูรณ์ จำนวน 3,369 คน คิดเป็นร้อยละ 55.28 ของผู้กรอกเข้าระบบ

### เครื่องมือที่ใช้

เครื่องมือที่ใช้ในการสำรวจครั้งนี้เป็นแบบสอบถามที่สร้างขึ้น เพื่อสอบถามนายจ้างที่เป็นผู้ประกอบการหรือผู้บังคับบัญชาในฐานะที่เป็นผู้ใช้บัณฑิต ตามคุณลักษณะบัณฑิตที่พึงประสงค์ของมหาวิทยาลัยเทคโนโลยีพระจอมเกล้าพระนครเหนือในศตวรรษที่ 21 รุ่นปีการศึกษา 2565 จำนวน 24 ข้อ จำแนกได้ดังนี้

1. คุณสมบัติตามคุณลักษณะพื้นฐานร่วมกันของบัณฑิตที่พึงประสงค์ มจพ. จำนวน 3 ข้อ
2. ทักษะและความสามารถที่จำเป็นของบัณฑิตที่พึงประสงค์ มจพ.
  - 2.1 ด้านการจัดการตนเอง จำนวน 8 ข้อ
  - 2.2 ด้านการจัดการองค์ความรู้ จำนวน 6 ข้อ
  - 2.3 ด้านการรู้จักสัมพันธ์เกี่ยวข้องกับผู้อื่น จำนวน 7 ข้อ

ลักษณะของแบบสอบถามเป็นแบบมาตราส่วนประมาณค่า (Rating Scale) 5 ระดับ ดังนี้

- 5 หมายถึง ระดับความคิดเห็นคุณลักษณะบัณฑิตที่พึงประสงค์มากที่สุด
- 4 หมายถึง ระดับความคิดเห็นคุณลักษณะบัณฑิตที่พึงประสงค์มาก
- 3 หมายถึง ระดับความคิดเห็นคุณลักษณะบัณฑิตที่พึงประสงค์ปานกลาง
- 2 หมายถึง ระดับความคิดเห็นคุณลักษณะบัณฑิตที่พึงประสงค์น้อย
- 1 หมายถึง ระดับความคิดเห็นคุณลักษณะบัณฑิตที่พึงประสงค์น้อยที่สุด

### การเก็บรวบรวมข้อมูล

ผู้สำรวจได้เก็บข้อมูลจากนายจ้าง (ผู้ประกอบการหรือหรือผู้บังคับบัญชา) ของบัณฑิต มหาวิทยาลัยเทคโนโลยีพระจอมเกล้าพระนครเหนือ รุ่นปีการศึกษา 2565 โดยวิธีการนำส่งไปและส่งกลับทางไปรษณีย์ (ระหว่างวันที่ 27 พฤษภาคม – 29 มิถุนายน 2567) ผลจากการเก็บรวบรวมข้อมูลจากแบบสอบถามที่ส่งไปทั้งสิ้นจำนวน 3,369 ฉบับ ได้รับแบบสอบถามกลับคืนมา และมีความสมบูรณ์ จำนวน 961 ฉบับ คิดเป็นร้อยละ 28.52 จากแบบสอบถามที่ส่งออก

### การวิเคราะห์ข้อมูล

การวิเคราะห์ข้อมูลที่ได้จากแบบสอบถาม โดยใช้โปรแกรมสำเร็จรูป SPSS ซึ่งใช้วิธีทางสถิติดังนี้ ข้อมูลการสำรวจความคิดเห็นของนายจ้างต่อคุณลักษณะบัณฑิตที่พึงประสงค์ของมหาวิทยาลัยเทคโนโลยีพระจอมเกล้าพระนครเหนือในศตวรรษที่ 21 รุ่นปีการศึกษา 2565 ใช้วิธีหาค่าเฉลี่ย (Mean) และส่วนเบี่ยงเบนมาตรฐาน (Standard Deviation) โดยทำเป็นรายข้อ รายด้านและรวมทุกด้าน แล้วนำเสนอในรูปของตารางพร้อมคำบรรยาย โดยมีเกณฑ์วิเคราะห์ข้อมูลดังนี้

4.51-5.00	หมายถึง	ระดับความคิดเห็นคุณลักษณะบัณฑิตที่พึงประสงค์มากที่สุด
3.51-4.50	หมายถึง	ระดับความคิดเห็นคุณลักษณะบัณฑิตที่พึงประสงค์มาก
2.51-3.50	หมายถึง	ระดับความคิดเห็นคุณลักษณะบัณฑิตที่พึงประสงค์ปานกลาง
1.51-2.50	หมายถึง	ระดับความคิดเห็นคุณลักษณะบัณฑิตที่พึงประสงค์น้อย
1.00-1.50	หมายถึง	ระดับความคิดเห็นคุณลักษณะบัณฑิตที่พึงประสงค์น้อยที่สุด

## ผลการวิเคราะห์ข้อมูล

ภาพรวมคุณลักษณะบัณฑิตที่พึงประสงค์ มจพ.

คุณลักษณะบัณฑิตที่พึงประสงค์	ปริญญาตรี		ปริญญาโท		ปริญญาเอก		รวม	
	X	SD	X	SD	X	SD	X	SD
ภาพรวม	3.99	0.539	4.32	0.449	4.59	0.444	4.07	0.549
คุณสมบัติตามคุณลักษณะพื้นฐานร่วมกันของบัณฑิตที่พึงประสงค์ มจพ.	4.00	0.587	4.34	0.525	4.61	0.485	4.09	0.599
ทักษะและความสามารถที่จำเป็นของบัณฑิตที่พึงประสงค์ มจพ.	3.98	0.541	4.31	0.443	4.59	0.441	4.07	0.550
ด้านการจัดการตนเอง	3.99	0.583	4.31	0.483	4.62	0.434	4.30	0.651
ด้านการจัดการองค์ความรู้	3.93	0.584	4.34	0.477	4.56	0.463	4.03	0.595
ด้านการรู้จักสัมพันธ์เกี่ยวข้องกับผู้อื่น	4.02	0.541	4.29	0.449	4.58	0.500	4.09	0.548

ผลจากการสำรวจพบว่า นายจ้างมีความคิดเห็นต่อคุณลักษณะที่พึงประสงค์ของบัณฑิต มจพ. ในภาพรวมอยู่ในระดับมาก โดยมีค่าเฉลี่ยเท่ากับ 4.07 เมื่อพิจารณาตามระดับการศึกษา พบว่า ระดับปริญญาตรี และปริญญาโท มีความคิดเห็นอยู่ในระดับมากเช่นเดียวกัน มีค่าเฉลี่ยเท่ากับ 3.99 และ 4.32 ตามลำดับ ส่วนปริญญาเอก มีความคิดเห็นอยู่ในระดับมากที่สุด มีค่าเฉลี่ยเท่ากับ 4.59 สำหรับคุณสมบัติตามคุณลักษณะพื้นฐานร่วมกันของบัณฑิตที่พึงประสงค์ มจพ. นายจ้างมีความคิดเห็นในภาพรวมอยู่ในระดับมาก โดยมีค่าเฉลี่ยเท่ากับ 4.09 ส่วนทักษะและความสามารถที่จำเป็นของบัณฑิตที่พึงประสงค์ มจพ. นายจ้างมีความคิดเห็นในภาพรวมอยู่ในระดับมาก โดยมีค่าเฉลี่ยเท่ากับ 4.07 โดยระดับปริญญาตรี มีความคิดเห็นด้านการรู้จักสัมพันธ์เกี่ยวข้องกับผู้อื่นมากที่สุด มีความคิดเห็นอยู่ในระดับมาก มีค่าเฉลี่ยเท่ากับ 4.02 ปริญญาโท มีความคิดเห็นด้านการจัดการองค์ความรู้มากที่สุด มีความคิดเห็นอยู่ในระดับมาก มีค่าเฉลี่ยเท่ากับ 4.34 และปริญญาเอก มีความคิดเห็นด้านการจัดการตนเองมากที่สุด มีความคิดเห็นอยู่ในระดับมากที่สุด มีค่าเฉลี่ยเท่ากับ 4.62

ภาพรวม (ปริญญาตรี ปริญญาโท ปริญญาเอก)

คุณลักษณะบัณฑิตที่พึงประสงค์	จำนวนผู้ตอบ (คน)	ค่าเฉลี่ย X	ส่วนเบี่ยงเบนมาตรฐาน SD
ภาพรวม (ปริญญาตรี ปริญญาโท ปริญญาเอก)		4.07	0.549
คุณสมบัติตามคุณลักษณะพื้นฐานร่วมกันของบัณฑิตที่พึงประสงค์ มจพ.		4.09	0.599
1. บัณฑิตมีความรู้ความสามารถในวิชาชีพ และมีความคิดสร้างสรรค์	961	4.02	0.715
2. บัณฑิตมีความซื่อสัตย์ รับผิดชอบ มีคุณธรรม จริยธรรม ทำประโยชน์เพื่อสังคม	961	4.24	0.722
3. บัณฑิตมีคุณลักษณะความเป็นผู้ประกอบการด้านนวัตกรรมและเทคโนโลยี	961	4.00	0.722

คุณลักษณะบัณฑิตที่พึงประสงค์	จำนวนผู้ตอบ (คน)	ค่าเฉลี่ย $\bar{X}$	ส่วนเบี่ยงเบนมาตรฐาน SD
<b>ทักษะและความสามารถที่จำเป็นของบัณฑิตที่พึงประสงค์ มจพ.</b>		<b>4.07</b>	<b>0.550</b>
<b>ด้านการจัดการตนเอง</b>		<b>4.30</b>	<b>0.651</b>
1. บัณฑิตมีการเรียนรู้อย่างต่อเนื่อง	961	4.21	0.718
2. บัณฑิตมีความกระตือรือร้นในการเรียนรู้ สิ่งใหม่ๆ ในการทำงาน	961	4.01	0.816
3. บัณฑิตมีการทำงานที่ได้รับมอบหมายให้สำเร็จได้	961	4.06	0.731
4. บัณฑิตสามารถปรับตัวตามสถานการณ์และสิ่งแวดล้อมในปัจจุบัน	961	4.22	0.758
5. บัณฑิตมีบุคลิกภาพที่ดี	961	3.94	0.780
6. บัณฑิตมีความคิดและทัศนคติเชิงบวก	961	3.93	0.768
7. บัณฑิตมีการศึกษาหาความรู้และมีความคิดริเริ่ม	961	3.96	0.770
8. บัณฑิตมีความวิริยะอุตสาหะ/ความเพียร	961	4.30	0.651
<b>ด้านการจัดการองค์ความรู้</b>		<b>4.03</b>	<b>0.595</b>
1. บัณฑิตมีความรู้พื้นฐานและความรู้เฉพาะทางในวิชาชีพ	961	4.02	0.715
2. บัณฑิตมีการคิดวิเคราะห์และสามารถแก้ปัญหาได้	961	3.82	0.787
3. บัณฑิตมีทักษะในการทำงานที่ได้รับมอบหมายและการจัดการงบประมาณ	961	4.50	0.606
4. บัณฑิตมีความเข้าใจและสามารถใช้เทคโนโลยีดิจิทัลได้	961	3.91	0.738
5. บัณฑิตมีความคิดสร้างสรรค์และสามารถสร้างนวัตกรรมได้	961	3.96	0.764
6. บัณฑิตมีการวางแผนอย่างเป็นระบบในงานที่ได้รับมอบหมาย	961	3.98	0.788
<b>ด้านการรู้จักสัมพันธ์เกี่ยวข้องกับผู้อื่น</b>		<b>4.09</b>	<b>0.548</b>
1. บัณฑิตมีคุณธรรมและจริยธรรมในวิชาชีพ	961	4.40	0.621
2. บัณฑิตมีความสามารถในการสื่อสารได้	961	3.97	0.755
3. บัณฑิตสามารถทำงานร่วมกับผู้อื่นและมีจิตบริการ	961	4.24	0.690
4. บัณฑิตมีความสามารถด้านการใช้ภาษาได้	961	3.42	0.855
5. บัณฑิตมีความเป็นผู้นำและสามารถทำงานเป็นทีมได้	961	4.30	0.684
6. บัณฑิตมีความรับผิดชอบต่อตนเอง สังคม และชุมชน	961	4.01	0.751
7. บัณฑิตมีมนุษยสัมพันธ์และเรียนรู้วัฒนธรรมต่างๆ	961	4.30	0.755

ผลจากการสำรวจพบว่า นายจ้างระดับปริญญาตรี ปริญญาโท และปริญญาเอก เมื่อพิจารณาเป็นรายด้านในภาพรวม พบว่า นายจ้างมีความคิดเห็นอยู่ในระดับมากเช่นเดียวกัน โดยคุณสมบัติตามคุณลักษณะพื้นฐานร่วมกันของบัณฑิตที่พึงประสงค์ มจพ. มีค่าเฉลี่ยเท่ากับ 4.09 ทักษะและความสามารถที่จำเป็นของบัณฑิตที่พึงประสงค์ มจพ. มีค่าเฉลี่ยเท่ากับ 4.07 ด้านการจัดการตนเอง มีค่าเฉลี่ยเท่ากับ 4.30 ด้านการจัดการองค์ความรู้ มีค่าเฉลี่ยเท่ากับ 4.03 และด้านการรู้จักสัมพันธ์เกี่ยวข้องกับผู้อื่น มีค่าเฉลี่ยเท่ากับ 4.09 ตามลำดับ เมื่อพิจารณาเป็นรายข้อพบว่า

คุณสมบัติตามคุณลักษณะพื้นฐานร่วมกันของบัณฑิตที่พึงประสงค์ นายจ้างมีความคิดเห็นมากที่สุดคือ บัณฑิตมีความซื่อสัตย์ รับผิดชอบต่อสังคม มีคุณธรรม จริยธรรม ทำประโยชน์เพื่อสังคม มีความคิดเห็นอยู่ในระดับมาก มีค่าเฉลี่ยเท่ากับ 4.24

ด้านการจัดการตนเอง นายจ้างมีความคิดเห็นมากที่สุดคือ บัณฑิตมีความวิริยะอุตสาหะ/ความเพียร มีความคิดเห็นอยู่ในระดับมาก มีค่าเฉลี่ยเท่ากับ 4.30

ด้านการจัดการองค์ความรู้ นายจ้างมีความคิดเห็นมากที่สุดคือ บัณฑิตมีทักษะในการทำงานที่ได้รับ มอบหมายและการจัดการงบประมาณ มีความคิดเห็นอยู่ในระดับมาก มีค่าเฉลี่ยเท่ากับ 4.50 และ

ด้านการรู้จักสัมพันธ์เกี่ยวข้องกับผู้อื่น นายจ้างมีความคิดเห็นมากที่สุดคือ บัณฑิตมีคุณธรรมและ จริยธรรมในวิชาชีพ มีความคิดเห็นอยู่ในระดับมาก มีค่าเฉลี่ยเท่ากับ 4.40

**ภาคผนวก**



ตารางที่ 1 แสดงระดับความคิดเห็นของนายจ้างต่อคุณลักษณะบัณฑิตที่พึงประสงค์ มจพ. และทักษะในศตวรรษที่ 21 ที่มหาวิทยาลัยกำหนด รุ่นปีการศึกษา 2565  
ระดับปริญญาตรี ปริญญาโท ปริญญาเอก ในภาพรวม จำแนกตามคณะ

คุณลักษณะบัณฑิตที่พึงประสงค์ มจพ.	หน่วยงานจัดการศึกษา																																				
	คณะวิศวกรรมศาสตร์ n = 183		คณะครุศาสตร์ อุตสาหกรรม n = 69		คณะวิทยาศาสตร์ ประยุกต์ n = 172		คณะเทคโนโลยีและ การจัดการ อุตสาหกรรม n = 60		คณะเทคโนโลยี สารสนเทศและ นวัตกรรมดิจิทัล n = 40		คณะศิลปศาสตร์ ประยุกต์ n = 14		คณะอุตสาหกรรม เกษตรดิจิทัล n = 6		คณะสถาปัตยกรรม และการออกแบบ n = 34		คณะ วิศวกรรมศาสตร์และ เทคโนโลยี n = 16		คณะวิทยาศาสตร์ พลังงาน และ สิ่งแวดล้อม n = 4		คณะบริหารธุรกิจ n = 118		คณะพัฒนาธุรกิจ และอุตสาหกรรม n = 40		คณะบริหารธุรกิจ และอุตสาหกรรม บริการ n = 24		วิทยาลัยนานาชาติ n = 10		บัณฑิตวิทยาลัย วิศวกรรมศาสตร์ นานาชาติสิรินธร ทย- เยอรมัน n = 6		วิทยาลัยเทคโนโลยี อุตสาหกรรม n = 165		รวม n = 961				
	X	SD	X	SD	X	SD	X	SD	X	SD	X	SD	X	SD	X	SD	X	SD	X	SD	X	SD	X	SD	X	SD	X	SD	X	SD	X	SD	X	SD	X	SD	
ปริญญาตรี ปริญญาโท ปริญญาเอก																																					
คุณสมบัติตามคุณลักษณะพื้นฐานร่วมกัน ของบัณฑิตที่พึงประสงค์ มจพ.	4.07	0.561	4.18	0.727	4.06	0.668	4.09	0.467	4.48	0.433	4.33	0.453	3.78	0.172	4.20	0.677	3.88	0.595	3.33	1.155	4.17	0.569	4.00	0.641	4.06	0.553	3.33	0.314	4.44	0.621	4.00	0.512	4.09	0.599			
1 บัณฑิตมีความรู้ความสามารถในวิชาชีพ และมีความคิดสร้างสรรค์	3.91	0.721	4.25	0.830	4.00	0.780	3.97	0.610	4.55	0.504	4.43	0.514	3.67	0.516	4.06	0.814	4.00	0.730	3.50	0.577	4.08	0.648	3.95	0.677	4.00	0.590	3.20	0.422	4.33	0.516	3.96	0.652	4.02	0.715			
2 บัณฑิตมีความซื่อสัตย์ รับผิดชอบ มีคุณธรรม จริยธรรม ท้าประโยชน์เพื่อสังคม	4.26	0.737	4.25	0.775	4.23	0.775	4.27	0.686	4.55	0.504	4.14	0.663	4.00	0.000	4.47	0.706	4.00	0.730	3.00	2.309	4.41	0.617	4.20	0.758	4.17	0.565	3.60	0.516	4.33	1.033	4.07	0.640	4.24	0.722			
3 บัณฑิตมีคุณลักษณะความเป็นผู้นำประกอบการ ด้านนวัตกรรมและเทคโนโลยี	4.04	0.678	4.04	0.775	3.95	0.864	4.03	0.486	4.35	0.483	4.43	0.514	3.67	0.516	4.06	0.814	3.63	0.500	3.50	0.577	4.02	0.728	3.85	0.802	4.00	0.834	3.20	0.422	4.67	0.516	3.97	0.629	4.00	0.722			
ทักษะและความสามารถที่จำเป็นของบัณฑิต ที่พึงประสงค์ มจพ.	4.08	0.521	4.18	0.620	4.03	0.635	4.14	0.465	4.44	0.411	4.36	0.373	3.78	0.396	4.10	0.557	3.88	0.544	3.43	1.100	4.11	0.561	4.04	0.553	4.04	0.481	3.59	0.232	4.24	0.213	3.96	0.464	4.07	0.550			
ด้านการจัดการตนเอง	4.09	0.556	4.20	0.603	4.04	0.662	4.17	0.521	4.44	0.415	4.41	0.403	3.75	0.296	4.18	0.672	3.84	0.503	3.31	1.227	4.11	0.613	3.99	0.617	4.04	0.525	3.55	0.214	4.33	0.281	3.97	0.506	4.30	0.651			
1 บัณฑิตมีการเรียนรู้อย่างต่อเนื่อง	4.25	0.671	4.19	0.733	4.21	0.751	4.33	0.655	4.50	0.506	4.43	0.514	4.33	0.516	4.47	0.861	4.00	0.730	3.00	1.155	4.20	0.711	4.00	0.906	4.17	0.816	4.00	0.000	4.67	0.516	4.09	0.679	4.21	0.718			
2 บัณฑิตมีความกระตือรือร้นในการเรียนรู้ สิ่งใหม่ๆ ในการทำงาน	4.06	0.806	4.23	0.807	4.01	0.845	4.20	0.798	4.50	0.506	4.43	0.756	3.33	0.516	4.18	0.936	3.63	0.719	3.00	1.155	3.93	0.824	3.85	1.027	3.92	0.776	3.40	0.516	4.67	0.516	3.84	0.692	4.01	0.816			
3 บัณฑิตมีการทำงานที่ได้รับมอบหมาย ให้สำเร็จได้	4.04	0.737	4.17	0.747	4.02	0.892	4.10	0.602	4.40	0.496	4.71	0.469	3.67	0.516	4.00	0.985	3.75	0.447	3.50	0.577	4.10	0.659	3.95	0.749	4.17	0.702	3.40	0.516	4.33	0.516	4.00	0.605	4.06	0.731			
4 บัณฑิตสามารถปรับตัวตามสถานการณ์ และสิ่งแวดล้อมในปัจจุบัน	4.17	0.804	4.33	0.798	4.17	0.812	4.30	0.743	4.40	0.496	4.00	0.784	4.33	0.516	4.35	0.774	4.00	0.730	3.50	1.732	4.41	0.670	4.15	0.736	4.25	0.737	3.80	0.422	4.33	0.516	4.11	0.716	4.22	0.758			
5 บัณฑิตมีบุคลิกภาพที่ดี	3.90	0.771	4.04	0.775	3.81	0.859	3.97	0.712	4.45	0.504	4.43	0.514	3.67	0.516	3.94	0.736	4.00	0.730	4.00	1.155	4.00	0.847	4.05	0.677	4.00	0.722	3.40	0.516	4.33	0.516	3.82	0.749	3.94	0.780			
6 บัณฑิตมีความคิดและทัศนคติเชิงบวก	3.99	0.722	4.07	0.792	3.91	0.860	4.10	0.602	4.25	0.543	4.43	0.514	4.33	0.516	3.94	0.886	3.63	0.719	3.00	1.155	3.92	0.746	3.80	0.758	3.92	0.776	3.60	0.516	4.00	0.000	3.79	0.779	3.93	0.768			
7 บัณฑิตมีการศึกษาหาความรู้และมีความคิดริเริ่ม	3.97	0.707	4.25	0.673	3.88	0.844	4.03	0.802	4.45	0.504	4.57	0.514	4.33	0.516	4.06	1.071	3.50	0.516	3.00	1.155	3.98	0.837	3.85	0.864	3.83	0.702	3.20	0.422	4.00	0.000	3.84	0.618	3.96	0.770			
8 บัณฑิตมีความวิริยะอุตสาหะ/ความพากเพียร	4.30	0.604	4.33	0.761	4.30	0.650	4.33	0.601	4.60	0.496	4.29	0.514	4.00	0.000	4.53	0.615	4.25	0.683	3.50	1.732	4.37	0.689	4.25	0.707	4.08	0.504	3.60	0.516	4.33	0.516	4.24	0.616	4.30	0.651			

ตารางที่ 1 แสดงระดับความคิดเห็นของนายจ้างต่อคุณลักษณะบัณฑิตที่พึงประสงค์ มจพ. และทักษะในศตวรรษที่ 21 ที่มหาวิทยาลัยกำหนด รุ่นปีการศึกษา 2565  
ระดับปริญญาตรี ปริญญาโท ปริญญาเอก ในภาพรวม จำแนกตามคณะ

คุณลักษณะบัณฑิตที่พึงประสงค์ มจพ.	หน่วยงานจัดการศึกษา																																		
	คณะวิศวกรรมศาสตร์		คณะครุศาสตร์ อุตสาหกรรม		คณะวิทยาศาสตร์ ประยุกต์		คณะเทคโนโลยีและ การจัดการ อุตสาหกรรม		คณะเทคโนโลยี สารสนเทศและ นวัตกรรมดิจิทัล		คณะศิลปศาสตร์ ประยุกต์		คณะอุตสาหกรรม เกษตรดิจิทัล		คณะสถาปัตยกรรม และการออกแบบ		คณะ วิศวกรรมศาสตร์และ เทคโนโลยี		คณะวิทยาศาสตร์ พลังงาน และ สิ่งแวดล้อม		คณะบริหารธุรกิจ		คณะพัฒนาธุรกิจ และอุตสาหกรรม		คณะบริหารธุรกิจ และอุตสาหกรรม บริการ		วิทยาลัยนานาชาติ		บัณฑิตวิทยาลัย วิศวกรรมศาสตร์ นานาชาติสิรินธร ทย- เยอรมัน		วิทยาลัยเทคโนโลยี อุตสาหกรรม		รวม		
	n = 183		n = 69		n = 172		n = 60		n = 40		n = 14		n = 6		n = 34		n = 16		n = 4		n = 118		n = 40		n = 24		n = 10		n = 6		n = 165		n = 961		
	X	SD	X	SD	X	SD	X	SD	X	SD	X	SD	X	SD	X	SD	X	SD	X	SD	X	SD	X	SD	X	SD	X	SD	X	SD	X	SD	X	SD	X
ด้านการจัดการองค์ความรู้	4.05	0.560	4.22	0.646	3.96	0.689	4.10	0.538	4.42	0.432	4.43	0.332	3.72	0.375	4.08	0.612	3.88	0.576	3.33	0.962	4.08	0.610	4.01	0.653	3.93	0.549	3.40	0.263	4.22	0.228	3.89	0.471	4.03	0.595	
1 บัณฑิตมีความรู้พื้นฐานและความรู้เฉพาะทาง ในวิชาชีพ	3.91	0.721	4.25	0.830	4.00	0.078	3.97	0.610	4.55	0.504	4.43	0.514	3.67	0.516	4.06	0.814	4.00	0.730	3.50	0.577	4.08	0.648	3.95	0.677	4.00	0.590	3.20	0.422	4.33	0.516	3.96	0.652	4.02	0.715	
2 บัณฑิตมีการคิดวิเคราะห์และสามารถ แก้ไขปัญหาได้	3.83	0.735	4.07	0.714	3.74	0.826	4.00	0.736	4.40	0.496	4.29	0.469	3.33	0.516	3.65	0.981	3.63	0.500	3.00	1.155	3.88	0.849	3.80	1.043	3.67	0.761	3.20	0.422	4.00	0.000	3.64	0.689	3.82	0.787	
3 บัณฑิตมีทักษะในการทำงานที่ได้รับมอบหมาย และการจัดการงบประมาณ	4.52	0.582	4.51	0.779	4.45	0.643	4.57	0.563	4.55	0.504	4.71	0.469	4.33	0.516	4.71	0.462	4.50	0.730	4.00	1.155	4.49	0.596	4.60	0.496	4.67	0.482	4.20	0.422	4.67	0.516	4.40	0.603	4.50	0.606	
4 บัณฑิตมีความเข้าใจและสามารถใช้ เทคโนโลยีดิจิทัลได้	3.99	0.691	3.99	0.813	3.83	0.881	4.03	0.610	4.25	0.439	4.29	0.726	3.33	0.516	3.88	0.478	3.63	0.719	3.50	0.577	4.00	0.740	3.90	0.709	3.83	0.702	3.40	0.516	4.67	0.516	3.75	0.695	3.91	0.738	
5 บัณฑิตมีความคิดสร้างสรรค์และสามารถสร้าง นวัตกรรมได้	4.04	0.725	4.19	0.692	3.83	0.812	3.97	0.758	4.35	0.580	4.14	0.663	3.67	0.516	4.00	0.853	3.63	0.885	3.00	1.155	4.05	0.815	4.00	0.784	3.58	0.654	3.20	0.422	3.67	0.516	3.87	0.691	3.96	0.764	
6 บัณฑิตมีการวางแผนอย่างเป็นระบบในงาน ที่ได้รับมอบหมาย	4.03	0.762	4.33	0.741	3.92	0.895	4.07	0.778	4.40	0.496	4.71	0.469	4.00	0.894	4.18	0.936	3.87	0.619	3.00	1.155	3.98	0.728	3.80	0.992	3.83	0.702	3.20	0.422	4.00	0.000	3.74	0.624	3.98	0.788	
ด้านการรู้จักสัมพันธ์เกี่ยวข้องกับผู้อื่น	4.09	0.539	4.10	0.677	4.07	0.618	4.15	0.430	4.45	0.415	4.24	0.446	3.86	0.557	4.03	0.462	3.91	0.599	3.64	1.072	4.13	0.527	4.14	0.521	4.14	0.477	3.80	0.310	4.14	0.128	4.02	0.507	4.09	0.548	
1 บัณฑิตมีคุณธรรมและจริยธรรมในวิชาชีพ	4.40	0.611	4.39	0.691	4.41	0.656	4.43	0.563	4.55	0.504	4.71	0.469	4.00	0.894	4.53	0.507	4.13	0.619	4.00	1.155	4.42	0.561	4.35	0.736	4.42	0.504	3.80	0.422	4.67	0.516	4.36	0.634	4.40	0.621	
2 บัณฑิตมีความสามารถในการสื่อสารได้	3.91	0.716	4.07	0.792	3.98	0.878	4.10	0.752	4.50	0.506	4.14	0.663	3.67	0.516	3.76	0.654	3.88	0.806	3.50	0.577	4.03	0.739	4.25	0.543	4.08	0.654	3.60	0.516	4.00	0.000	3.78	0.733	3.97	0.755	
3 บัณฑิตสามารถทำงานร่วมกับผู้อื่น และมีจิตบริการ	4.17	0.686	4.28	0.784	4.24	0.629	4.30	0.591	4.50	0.506	4.29	0.469	4.33	0.516	4.47	0.507	3.88	0.806	3.00	2.309	4.24	0.675	4.10	0.900	4.33	0.761	4.00	0.667	3.67	0.516	4.30	0.657	4.24	0.690	
4 บัณฑิตมีความสามารถทางด้านภาษาได้	3.61	0.863	3.38	0.972	3.36	0.808	3.37	0.712	4.05	0.597	3.14	1.027	3.00	0.894	2.82	0.626	3.00	0.516	3.50	0.577	3.46	0.813	3.50	0.751	3.50	0.659	3.80	0.789	4.67	0.516	3.21	0.907	3.42	0.855	
5 บัณฑิตมีความเป็นผู้นำและสามารถทำงาน เป็นทีมได้	4.30	0.640	4.22	0.745	4.30	0.781	4.43	0.621	4.50	0.506	4.43	0.514	4.33	0.516	4.35	0.774	4.13	0.619	4.00	1.155	4.29	0.786	4.35	0.802	4.17	0.702	4.00	0.000	4.33	0.516	4.28	0.548	4.30	0.684	
6 บัณฑิตมีความรับผิดชอบต่อตนเอง สังคม และชุมชน	3.96	0.755	4.13	0.746	4.00	0.809	3.93	0.778	4.60	0.496	4.43	0.514	4.33	0.516	4.00	0.921	4.00	0.730	3.50	0.577	4.07	0.713	4.00	0.716	4.08	0.776	3.40	0.516	3.67	0.516	3.93	0.677	4.01	0.751	
7 บัณฑิตมีมนุษยสัมพันธ์และเรียนรู้วัฒนธรรมต่างๆ	4.29	0.747	4.26	0.949	4.17	0.868	4.47	0.623	4.45	0.504	4.57	0.514	4.33	0.516	4.24	0.819	4.38	0.719	4.00	1.155	4.39	0.785	4.40	0.672	4.42	0.654	4.00	0.000	4.00	0.000	4.29	0.672	4.30	0.755	
รวมทั้งหมด	4.08	0.518	4.18	0.630	4.03	0.634	4.14	0.452	4.44	0.413	4.36	0.379	3.78	0.368	4.11	0.564	3.88	0.540	3.42	1.107	4.12	0.556	4.04	0.559	4.05	0.487	3.56	0.223	4.26	0.262	3.97	0.461	4.07	0.549	

ตารางที่ 2 แสดงระดับความคิดเห็นของนายจ้างต่อคุณลักษณะบัณฑิตที่พึงประสงค์ มจพ. และทักษะในศตวรรษที่ 21 ที่มหาวิทยาลัยกำหนด รุ่นปีการศึกษา 2565

ระดับปริญญาตรี ในภาพรวม จำแนกตามคณะ

คุณลักษณะบัณฑิตที่พึงประสงค์ มจพ.	หน่วยงานจัดการศึกษา																											
	คณะวิศวกรรมศาสตร์		คณะครุศาสตร์อุตสาหกรรม		คณะวิทยาศาสตร์ประยุกต์		คณะเทคโนโลยีและการจัดการอุตสาหกรรม		คณะอุตสาหกรรมเกษตรดิจิทัล		คณะสถาปัตยกรรมและการออกแบบ		คณะวิศวกรรมศาสตร์และเทคโนโลยี		คณะวิทยาศาสตร์พลังงานและสิ่งแวดล้อม		คณะบริหารธุรกิจ		คณะพัฒนาธุรกิจและอุตสาหกรรม		คณะบริหารธุรกิจและอุตสาหกรรมบริการ		วิทยาลัยนานาชาติ		วิทยาลัยเทคโนโลยีอุตสาหกรรม		รวม	
	n = 152		n = 40		n = 148		n = 60		n = 6		n = 34		n = 16		n = 4		n = 84		n = 30		n = 22		n = 10		n = 152		N = 758	
	X	SD	X	SD	X	SD	X	SD	X	SD	X	SD	X	SD	X	SD	X	SD	X	SD	X	SD	X	SD	X	SD	X	SD
ปริญญาตรี																												
คุณสมบัติตามคุณลักษณะพื้นฐานร่วมกันของบัณฑิตที่พึงประสงค์ มจพ.	4.02	0.557	3.95	0.779	3.95	0.636	4.09	0.467	3.78	0.172	4.20	0.677	3.88	0.595	3.33	1.155	4.06	0.566	4.04	0.523	4.00	0.544	3.33	0.314	4.00	0.530	4.00	0.587
1 บัณฑิตมีความรู้ความสามารถในวิชาชีพและมีความคิดสร้างสรรค์	3.84	0.729	4.00	0.906	3.88	0.737	3.97	0.610	3.67	0.516	4.06	0.814	4.00	0.730	3.50	0.577	3.95	0.657	3.93	0.691	3.91	0.526	3.20	0.422	3.96	0.680	3.91	0.710
2 บัณฑิตมีความซื่อสัตย์ รับผิดชอบ มีคุณธรรม จริยธรรม ทำประโยชน์เพื่อสังคม	4.22	0.756	4.00	0.847	4.12	0.773	4.27	0.686	4.00	0.000	4.47	0.706	4.00	0.730	3.00	2.309	4.36	0.652	4.27	0.583	4.18	0.588	3.60	0.516	4.09	0.655	4.17	0.735
3 บัณฑิตมีคุณลักษณะความเป็นผู้ประกอบการด้านนวัตกรรมและเทคโนโลยี	4.00	0.671	3.85	0.802	3.85	0.852	4.03	0.486	3.67	0.516	4.06	0.814	3.63	0.500	3.50	0.577	3.86	0.679	3.93	0.691	3.91	0.811	3.20	0.422	3.96	0.618	3.92	0.707
ทักษะและความสามารถที่จำเป็นของบัณฑิตที่พึงประสงค์ มจพ.	4.04	0.528	3.99	0.638	3.92	0.608	4.14	0.465	3.78	0.396	4.10	0.557	3.88	0.544	3.43	1.100	3.97	0.538	4.06	0.503	3.99	0.468	3.59	0.232	3.96	0.478	3.98	0.541
ด้านการจัดการตนเอง	4.05	0.566	4.15	0.864	3.93	0.639	4.17	0.521	3.75	0.296	4.18	0.672	3.84	0.503	3.31	1.227	3.99	0.592	4.01	0.569	4.00	0.529	3.55	0.214	3.96	0.519	3.99	0.583
1 บัณฑิตมีการเรียนรู้อย่างต่อเนื่อง	4.20	0.691	3.95	0.677	4.09	0.741	4.33	0.655	4.33	0.516	4.47	0.861	4.00	0.730	3.00	1.155	4.12	0.701	4.07	0.785	4.09	0.811	4.00	0.000	4.09	0.675	4.14	0.718
2 บัณฑิตมีความกระตือรือร้นในการเรียนรู้สิ่งใหม่ๆ ในการทำงาน	4.01	0.822	3.95	0.815	3.91	0.828	4.20	0.798	3.33	0.516	4.18	0.936	3.63	0.719	3.00	1.155	3.74	0.823	3.87	0.819	3.91	0.811	3.40	0.516	3.84	0.710	3.91	0.811
3 บัณฑิตมีการทำงานที่ได้รับมอบหมายให้สำเร็จได้	3.99	0.737	4.00	0.784	3.92	0.900	4.10	0.602	3.67	0.516	4.00	0.985	3.75	0.447	3.50	0.577	4.02	0.640	4.00	0.643	4.09	0.684	3.40	0.516	3.97	0.608	3.97	0.732
4 บัณฑิตสามารถปรับตัวตามสถานการณ์และสิ่งแวดล้อมในปัจจุบัน	4.17	0.836	4.15	0.921	4.07	0.814	4.30	0.743	4.33	0.516	4.35	0.774	4.00	0.730	3.50	1.732	4.38	0.657	4.13	0.730	4.27	0.767	3.80	0.422	4.11	0.738	4.17	0.785
5 บัณฑิตมีบุคลิกภาพที่ดี	3.86	0.776	4.15	0.921	3.69	0.840	3.97	0.712	3.67	0.516	3.94	0.736	4.00	0.730	4.00	1.155	3.76	0.845	3.93	0.691	3.91	0.684	3.40	0.516	3.82	0.758	3.81	0.779
6 บัณฑิตมีความคิดและทัศนคติเชิงบวก	3.93	0.734	3.75	0.776	3.80	0.857	4.10	0.602	3.33	0.516	3.94	0.886	3.63	0.719	3.00	1.155	3.74	0.696	3.87	0.629	3.91	0.811	3.40	0.516	3.76	0.778	3.84	0.769
7 บัณฑิตมีการศึกษาหาความรู้และมีความคิดริเริ่ม	3.91	0.713	3.85	0.802	3.74	0.809	4.03	0.802	3.33	0.516	4.06	1.071	3.50	0.516	3.00	1.155	3.83	0.819	3.87	0.819	3.73	0.631	3.20	0.422	3.84	0.631	3.85	0.763
8 บัณฑิตมีความวิริยะอุตสาหะความพากเพียร	4.30	0.609	4.15	0.662	4.23	0.650	4.33	0.601	4.00	0.000	4.53	0.615	4.25	0.683	3.50	1.732	4.31	0.711	4.33	0.711	4.09	0.526	3.40	0.516	4.26	0.617	4.26	0.661

ตารางที่ 2 แสดงระดับความคิดเห็นของนายจ้างต่อคุณลักษณะบัณฑิตที่พึงประสงค์ มจพ. และทักษะในศตวรรษที่ 21 ที่มหาวิทยาลัยกำหนด รุ่นปีการศึกษา 2565

ระดับปริญญาตรี ในภาพรวม จำแนกตามคณะ

คุณลักษณะบัณฑิตที่พึงประสงค์ มจพ.	หน่วยงานจัดการศึกษา																											
	คณะวิศวกรรมศาสตร์		คณะครุศาสตร์อุตสาหกรรม		คณะวิทยาศาสตร์ประยุกต์		คณะเทคโนโลยีและการจัดการอุตสาหกรรม		คณะอุตสาหกรรมเกษตรดิจิทัล		คณะสถาปัตยกรรมและการออกแบบ		คณะวิศวกรรมศาสตร์และเทคโนโลยี		คณะวิทยาศาสตร์พลังงานและสิ่งแวดล้อม		คณะบริหารธุรกิจ		คณะพัฒนาธุรกิจและอุตสาหกรรม		คณะบริหารธุรกิจและอุตสาหกรรมบริการ		วิทยาลัยนานาชาติ		วิทยาลัยเทคโนโลยีอุตสาหกรรม		รวม	
	n = 152		n = 40		n = 148		n = 60		n = 6		n = 34		n = 16		n = 4		n = 84		n = 30		n = 22		n = 10		n = 152		N = 758	
	X	SD	X	SD	X	SD	X	SD	X	SD	X	SD	X	SD	X	SD	X	SD	X	SD	X	SD	X	SD	X	SD	X	SD
ด้านการจัดการองค์ความรู้	3.99	0.559	4.08	0.703	3.84	0.656	4.10	0.538	3.72	0.375	4.08	0.612	3.88	0.576	3.33	0.962	3.92	0.600	4.06	0.546	3.85	0.496	3.40	0.263	3.88	0.487	3.93	0.584
1 บัณฑิตมีความรู้พื้นฐานและความรู้เฉพาะทางในวิชาชีพ	3.84	0.729	4.00	0.906	3.88	0.737	3.97	0.610	3.67	0.516	4.06	0.814	4.00	0.073	3.50	0.577	3.95	0.657	3.93	0.691	3.91	0.526	3.20	0.422	3.96	0.680	3.91	0.710
2 บัณฑิตมีการคิดวิเคราะห์และสามารถแก้ไขปัญหาได้	3.72	0.702	4.00	0.784	3.59	0.772	4.00	0.736	3.33	0.516	3.65	0.981	3.63	0.500	3.00	1.155	3.67	0.841	3.87	0.819	3.55	0.671	3.20	0.422	3.64	0.704	3.69	0.763
3 บัณฑิตมีทักษะในการทำงานที่ได้รับมอบหมายและการจัดการงบประมาณ	4.50	0.598	4.35	0.921	4.36	0.651	4.57	0.563	4.33	0.516	4.71	0.462	4.50	0.730	4.00	1.155	4.43	0.626	4.67	0.479	4.64	0.492	4.20	0.422	4.37	0.606	4.45	0.629
4 บัณฑิตมีความเข้าใจและสามารถใช้เทคโนโลยีดิจิทัลได้	3.95	0.707	3.70	0.853	3.72	0.865	4.03	0.610	3.33	0.516	3.88	0.478	3.63	0.719	3.50	0.577	3.79	0.678	3.93	0.691	3.73	0.631	3.40	0.516	3.74	0.716	3.80	0.733
5 บัณฑิตมีความคิดสร้างสรรค์และสามารถสร้างนวัตกรรมได้	4.00	0.746	4.15	0.736	3.72	0.800	3.97	0.758	3.67	0.516	4.00	0.853	3.63	0.885	3.00	1.155	3.86	0.778	4.00	0.643	3.55	0.671	3.20	0.422	3.87	0.716	3.87	0.768
6 บัณฑิตมีการวางแผนอย่างเป็นระบบในงานที่ได้รับมอบหมาย	3.95	0.762	4.25	0.776	3.78	0.877	4.07	0.778	4.00	0.894	4.18	0.936	3.87	0.619	3.00	1.155	3.83	0.725	3.93	0.785	3.73	0.631	3.20	0.422	3.71	0.626	3.87	0.779
ด้านความรู้จกสัมพันธกิจเกี่ยวข้องกับผู้อื่น	4.06	0.544	3.91	0.681	3.97	0.596	4.15	0.430	3.86	0.557	4.03	0.462	3.91	0.600	3.64	1.072	4.00	0.500	4.11	0.520	4.10	0.479	3.80	0.310	4.02	0.514	4.02	0.541
1 บัณฑิตมีคุณธรรมและจริยธรรมในวิชาชีพ	4.41	0.613	4.25	0.776	4.34	0.666	4.43	0.563	4.00	0.894	4.53	0.507	4.13	0.619	4.00	1.155	4.36	0.573	4.47	0.730	4.36	0.492	3.80	0.422	4.34	0.642	4.36	0.636
2 บัณฑิตมีความสามารถในการสื่อสาร	3.88	0.745	3.80	0.758	3.86	0.878	4.10	0.752	3.67	0.516	3.76	0.654	3.88	0.806	3.50	0.577	3.86	0.747	4.20	0.551	4.00	0.617	3.60	0.516	3.76	0.744	3.87	0.761
3 บัณฑิตสามารถทำงานร่วมกับผู้อื่นและมีจิตบริการ	4.18	0.685	4.10	0.841	4.18	0.625	4.30	0.591	4.33	0.516	4.47	0.507	3.88	0.806	3.00	2.309	4.12	0.666	4.13	0.819	4.36	0.790	4.00	0.667	4.30	0.671	4.21	0.697
4 บัณฑิตมีความสามารถทางด้านการใช้ภาษา	3.57	0.851	3.15	0.802	3.23	0.748	3.37	0.712	3.00	0.894	2.82	0.626	3.00	0.516	3.50	0.577	3.21	0.746	3.27	0.583	3.36	0.492	3.80	0.789	3.18	0.902	3.28	0.801
5 บัณฑิตมีความเป็นผู้นำและสามารถทำงานเป็นทีมได้	4.28	0.643	4.10	0.778	4.22	0.796	4.43	0.621	4.33	0.516	4.35	0.774	4.13	0.619	4.00	1.155	4.24	0.786	4.33	0.884	4.18	0.733	4.00	0.000	4.29	0.535	4.26	0.696
6 บัณฑิตมีความรับผิดชอบต่อตนเอง สังคม และชุมชน	3.87	0.769	3.90	0.778	3.91	0.794	3.93	0.778	3.33	0.516	4.00	0.921	4.00	0.730	3.50	0.577	3.93	0.741	4.00	0.743	4.00	0.756	3.40	0.516	3.93	0.678	3.91	0.755
7 บัณฑิตมีมนุษยสัมพันธ์และเรียนรู้วัฒนธรรมต่างๆ	4.22	0.756	4.05	1.085	4.08	0.869	4.47	0.623	4.33	0.516	4.24	0.819	4.38	0.719	4.00	1.155	4.29	0.830	4.40	0.724	4.45	0.671	4.00	0.000	4.30	0.651	4.24	0.779
รวมทั้งหมด	4.03	0.524	3.98	0.651	3.92	0.605	4.14	0.452	3.78	0.368	4.11	0.564	3.88	0.540	3.42	1.107	3.98	0.533	4.06	0.500	3.99	0.474	3.56	0.223	3.96	0.476	3.99	0.539

ตารางที่ 3 แสดงระดับความคิดเห็นของนายจ้างต่อคุณลักษณะบัณฑิตที่พึงประสงค์ มจพ. และทักษะในศตวรรษที่ 21 ที่มหาวิทยาลัยกำหนด รุ่นปีการศึกษา 2565

ระดับปริญญาโท ในภาพรวม จำแนกตามคณะ

คุณลักษณะบัณฑิตที่พึงประสงค์ มจพ .	หน่วยงานจัดการศึกษา																					
	คณะวิศวกรรมศาสตร์		คณะครุศาสตร์ อุตสาหกรรม		คณะวิทยาศาสตร์ ประยุกต์		คณะเทคโนโลยี สารสนเทศและ นวัตกรรมดิจิทัล		คณะศิลปศาสตร์ประยุกต์		คณะบริหารธุรกิจและ อุตสาหกรรมบริการ		คณะบริหารธุรกิจ		คณะพัฒนารัฐกิจและ อุตสาหกรรม		บัณฑิตวิทยาลัย วิศวกรรมศาสตร์นานาชาติ รัตน โทยะ-เยอรมัน		วิทยาลัยเทคโนโลยี อุตสาหกรรม		รวม	
	n = 27		n = 17		n = 8		n = 32		n = 12		n = 2		n = 30		n = 4		n = 2		n = 13		N = 147	
	X	SD	X	SD	X	SD	X	SD	X	SD	X	SD	X	SD	X	SD	X	SD	X	SD	X	SD
ปริญญาโท																						
คุณสมบัติตามคุณลักษณะพื้นฐานร่วมกัน	4.28	0.552	4.53	0.457	4.50	0.535	4.44	0.427	4.28	0.468	4.67	0.000	4.38	0.461	3.33	1.155	5.00	0.000	3.97	0.214	4.34	0.525
ของบัณฑิตที่พึงประสงค์ มจพ .																						
1 บัณฑิตมีความรู้ความสามารถในวิชาชีพ และมีความคิดสร้างสรรค์	4.22	0.577	4.65	0.606	4.50	0.926	4.50	0.508	4.33	0.492	5.00	0.000	4.33	0.479	3.50	0.577	5.00	0.000	4.00	0.000	4.36	0.573
2 บัณฑิตมีความซื่อสัตย์ รับผิดชอบ มีคุณธรรม จริยธรรม ทำประโยชน์เพื่อสังคม	4.33	0.620	4.65	0.493	5.00	0.000	4.50	0.508	4.17	0.718	4.00	0.000	4.47	0.507	3.50	1.732	5.00	0.000	3.85	0.376	4.39	0.636
3 บัณฑิตมีคุณลักษณะความเป็นผู้ประกอบการ ด้านนวัตกรรมและเทคโนโลยี	4.30	0.724	4.29	0.588	4.00	0.756	4.31	0.471	4.33	0.492	5.00	0.000	4.33	0.711	3.50	1.732	5.00	0.000	4.08	0.760	4.26	0.683
ทักษะและความสามารถที่จำเป็นของบัณฑิต ที่พึงประสงค์ มจพ.	4.29	0.469	4.45	0.422	4.38	0.343	4.38	0.402	4.30	0.372	4.62	0.000	4.37	0.454	3.52	0.770	4.48	0.000	4.04	0.236	4.31	0.443
ด้านการจัดการตนเอง	4.28	0.498	4.49	0.414	4.38	0.250	4.38	0.413	4.35	0.409	4.50	0.000	4.35	0.550	3.43	0.734	4.63	0.000	4.01	0.336	4.31	0.483
1 บัณฑิตมีการเรียนรู้อย่างต่อเนื่อง	4.48	0.509	4.53	0.624	4.75	0.463	4.44	0.504	4.50	0.522	5.00	0.000	4.33	0.711	3.50	1.732	5.00	0.000	4.08	0.760	4.41	0.660
2 บัณฑิตมีความกระตือรือร้นในการเรียนรู้ สิ่งใหม่ๆ ในการทำงาน	4.26	0.712	4.59	0.507	4.00	0.756	4.38	0.492	4.33	0.778	4.00	0.000	4.33	0.606	2.50	1.732	5.00	0.000	3.77	0.439	4.24	0.727
3 บัณฑิตมีการทำงานที่ได้รับมอบหมาย ให้สำเร็จได้	4.33	0.734	4.47	0.514	4.25	0.463	4.38	0.492	4.67	0.492	5.00	0.000	4.20	0.664	3.00	1.155	5.00	0.000	4.31	0.480	4.33	0.645
4 บัณฑิตสามารถปรับตัวตามสถานการณ์ และสิ่งแวดล้อมในปัจจุบัน	4.11	0.641	4.53	0.514	5.00	0.000	4.38	0.492	3.83	0.718	4.00	0.000	4.40	0.724	4.50	0.577	5.00	0.000	4.15	0.376	4.33	0.621
5 บัณฑิตมีบุคลิกภาพที่ดี	4.22	0.698	4.29	0.588	4.25	0.463	4.38	0.492	4.33	0.492	5.00	0.000	4.53	0.507	4.50	0.577	4.00	0.000	3.92	0.641	4.33	0.575
6 บัณฑิตมีความคิดและทัศนคติเชิงบวก	4.33	0.620	4.41	0.618	4.00	0.000	4.13	0.492	4.50	0.522	4.00	0.000	4.27	0.691	3.00	1.155	4.00	0.000	4.08	0.760	4.21	0.644
7 บัณฑิตมีการศึกษาหาความรู้ และมีความคิดริเริ่ม	4.26	0.594	4.53	0.624	4.25	0.463	4.44	0.504	4.50	0.522	5.00	0.000	4.27	0.785	3.00	1.155	4.00	0.000	3.77	0.439	4.28	0.670
8 บัณฑิตมีความวิริยะอุตสาหะ/ความพากเพียร	4.26	0.594	4.53	0.514	4.50	0.535	4.56	0.504	4.17	0.718	4.00	0.000	4.47	0.629	3.50	0.577	5.00	0.000	4.00	0.577	4.37	0.609

ตารางที่ 3 แสดงระดับความคิดเห็นของนายจ้างต่อคุณลักษณะบัณฑิตที่พึงประสงค์ มจพ. และทักษะในศตวรรษที่ 21 ที่มหาวิทยาลัยกำหนด รุ่นปีการศึกษา 2565

ระดับปริญญาโท ในภาพรวม จำแนกตามคณะ

คุณลักษณะบัณฑิตที่พึงประสงค์ มจพ .	หน่วยงานจัดการศึกษา																					
	คณะวิศวกรรมศาสตร์		คณะครุศาสตร์ อุตสาหกรรม		คณะวิทยาศาสตร์ ประยุกต์		คณะเทคโนโลยี สารสนเทศและ นวัตกรรมดิจิทัล		คณะศิลปศาสตร์ประยุกต์		คณะบริหารธุรกิจและ อุตสาหกรรมบริการ		คณะบริหารธุรกิจ		คณะพัฒนาธุรกิจและ อุตสาหกรรม		บัณฑิตวิทยาลัย วิศวกรรมศาสตร์นานาชาติ รัตน โทยะเยอรมัน		วิทยาลัยเทคโนโลยี อุตสาหกรรม		รวม	
	n = 27		n = 17		n = 8		n = 32		n = 12		n = 2		n = 30		n = 4		n = 2		n = 13		N = 147	
	X	SD	X	SD	X	SD	X	SD	X	SD	X	SD	X	SD	X	SD	X	SD	X	SD	X	SD
ด้านการจัดการองค์ความรู้	4.33	0.494	4.43	0.445	4.50	0.418	4.36	0.420	4.42	0.359	4.83	0.000	4.41	0.410	3.33	1.155	4.50	0.000	4.04	0.182	4.34	0.477
1 บัณฑิตมีความรู้พื้นฐานและความรู้เฉพาะทาง ในวิชาชีพ	4.22	0.577	4.65	0.606	4.50	0.926	4.50	0.508	4.33	0.492	5.00	0.000	4.33	0.479	3.50	0.577	5.00	0.000	4.00	0.000	4.36	0.573
2 บัณฑิตมีการคิดวิเคราะห์และสามารถ แก้ไขปัญหาได้	4.30	0.724	4.18	0.529	4.50	0.535	4.38	0.492	4.33	0.492	5.00	0.000	4.33	0.606	2.50	1.732	4.00	0.000	3.62	0.506	4.22	0.707
3 บัณฑิตมีทักษะในการทำงานที่ได้ริบมอบหมาย และการจัดการงบประมาณ	4.56	0.506	4.76	0.437	5.00	0.000	4.50	0.508	4.67	0.492	5.00	0.000	4.60	0.498	4.50	0.577	5.00	0.000	4.77	0.439	4.64	0.482
4 บัณฑิตมีความเข้าใจและสามารถใช้ เทคโนโลยีดิจิทัลได้	4.20	0.557	4.29	0.588	4.00	0.756	4.19	0.397	4.33	0.778	5.00	0.000	4.47	0.629	3.50	0.577	5.00	0.000	3.85	0.376	4.23	0.598
5 บัณฑิตมีความคิดสร้างสรรค์และสามารถสร้าง นวัตกรรมได้	4.30	0.609	4.18	0.529	4.25	0.463	4.25	0.568	4.17	0.718	4.00	0.000	4.47	0.730	3.50	1.732	4.00	0.000	3.92	0.277	4.23	0.652
6 บัณฑิตมีการวางแผนอย่างเป็นระบบในงาน ที่ได้รับมอบหมาย	4.44	0.641	4.53	0.624	4.75	0.463	4.38	0.492	4.67	0.492	5.00	0.000	4.27	0.583	2.50	1.732	4.00	0.000	4.08	0.494	4.35	0.690
ด้านการรู้จักสัมพันธ์เกี่ยวข้องกับผู้อื่น	4.25	0.506	4.42	0.442	4.29	0.495	4.38	0.403	4.14	0.395	4.57	0.000	4.37	0.437	3.79	0.412	4.29	0.000	4.07	0.427	4.29	0.449
1 บัณฑิตมีคุณธรรมและจริยธรรมในวิชาชีพ	4.33	0.620	4.65	0.493	4.75	0.463	4.50	0.508	4.67	0.492	5.00	0.000	4.53	0.507	4.00	0.000	5.00	0.000	4.54	0.519	4.52	0.528
2 บัณฑิตมีความสามารถในการสื่อสารได้	4.11	0.506	4.53	0.624	4.50	0.535	4.44	0.504	4.00	0.603	5.00	0.000	4.40	0.498	4.00	0.000	4.00	0.000	4.00	0.577	4.30	0.554
3 บัณฑิตสามารถทำงานร่วมกับผู้อื่น และมีจิตบริการ	4.11	0.751	4.65	0.493	4.25	0.463	4.44	0.504	4.17	0.389	4.00	0.000	4.47	0.629	3.00	1.155	4.00	0.000	4.31	0.480	4.31	0.639
4 บัณฑิตมีความสามารถทางด้านการใช้ภาษาได้	3.96	0.808	3.59	0.712	3.50	0.535	4.39	0.564	3.00	1.044	5.00	0.000	3.93	0.583	4.00	1.155	5.00	0.000	3.46	0.967	3.79	0.796
5 บัณฑิตมีความเป็นผู้นำและสามารถทำงาน เป็นทีมได้	4.41	0.636	4.41	0.618	4.50	0.535	4.50	0.508	4.33	0.492	4.00	0.000	4.33	0.802	4.00	0.000	4.00	0.000	4.15	0.689	4.37	0.620
6 บัณฑิตมีความรับผิดชอบตนเอง สังคม และชุมชน	4.30	0.465	4.41	0.618	4.25	0.886	4.50	0.508	4.33	0.492	5.00	0.000	4.33	0.479	3.50	0.577	4.00	0.000	3.85	0.689	4.31	0.581
7 บัณฑิตมีบุษบขสัมพันธ์และเรียนรู้วัฒนธรรมต่างๆ	4.56	0.641	4.71	0.470	4.25	0.886	4.38	0.492	4.50	0.522	4.00	0.000	4.60	0.621	4.00	0.000	4.00	0.000	4.15	0.689	4.46	0.622
รวมทั้งหมด	4.29	0.466	4.46	0.425	4.40	0.365	4.39	0.405	4.30	0.379	4.63	0.000	4.38	0.453	3.50	0.818	4.54	0.000	4.03	0.230	4.32	0.449

ตารางที่ 4 แสดงระดับความคิดเห็นของนายจ้างต่อคุณลักษณะบัณฑิตที่พึงประสงค์ มจพ. และทักษะในศตวรรษที่ 21 ที่มหาวิทยาลัยกำหนด รุ่นปีการศึกษา 2565  
ระดับปริญญาเอก ในภาพรวม จำแนกตามคณะ

คุณลักษณะบัณฑิตที่พึงประสงค์ มจพ.	หน่วยงานจัดการศึกษา																	
	คณะวิศวกรรมศาสตร์		คณะครุศาสตร์ อุตสาหกรรม		คณะวิทยาศาสตร์ ประยุกต์		คณะเทคโนโลยี สารสนเทศและ นวัตกรรมดิจิทัล		คณะศิลปศาสตร์ประยุกต์		คณะบริหารธุรกิจ		คณะพัฒนาธุรกิจและ อุตสาหกรรม		บัณฑิตวิทยาลัย วิศวกรรมศาสตร์ นานาชาติสิรินธร ไทย- เยอรมัน		รวม	
	n = 4		n = 12		n = 16		n = 8		n = 2		n = 4		n = 6		n = 4		N = 56	
	X	SD	X	SD	X	SD	X	SD	X	SD	X	SD	X	SD	X	SD	X	SD
ปริญญาเอก																		
คุณสมบัติตามคุณลักษณะพื้นฐานร่วมกัน ของบัณฑิตที่พึงประสงค์ มจพ.	4.50	0.192	4.44	0.592	4.88	0.240	4.67	0.436	4.67	0.000	5.00	0.000	4.22	0.621	4.17	0.577	4.61	0.485
1 มัธยมศึกษาความรู้ความสามารถในวิชาชีพ และมีความคิดสร้างสรรค์	4.50	0.577	4.50	0.522	4.88	0.342	4.75	0.463	5.00	0.000	5.00	0.000	4.33	0.516	4.00	0.000	4.64	0.483
2 มัธยมศึกษาข้อสอบ รับผิดชอบ มีคุณธรรม จริยธรรม ทำประโยชน์เพื่อสังคม	5.00	0.000	4.50	0.522	4.88	0.342	4.75	0.463	4.00	0.000	5.00	0.000	4.33	0.516	4.00	1.155	4.64	0.554
3 มัธยมศึกษาคุณลักษณะความเป็นผู้ประกอบการ ด้านนวัตกรรมและเทคโนโลยี	4.00	0.000	4.33	0.778	4.88	0.342	4.50	0.535	5.00	0.000	5.00	0.000	4.00	0.894	4.50	0.577	4.54	0.631
ทักษะและความสามารถที่จำเป็นของบัณฑิต ที่พึงประสงค์ มจพ.	4.31	0.082	4.41	0.606	4.84	0.184	4.68	0.380	4.71	0.000	5.00	0.000	4.32	0.508	4.12	0.137	4.59	0.441
ด้านการจัดการตนเอง	4.25	0.000	4.50	0.528	4.89	0.136	4.69	0.347	4.75	0.000	5.00	0.000	4.25	0.622	4.19	0.217	4.62	0.434
1 มัธยมศึกษาการเรียนรู้อย่างต่อเนื่อง	4.50	0.577	4.50	0.798	5.00	0.000	4.75	0.463	4.00	0.000	5.00	0.000	4.00	0.894	4.50	0.577	4.64	0.616
2 มัธยมศึกษากระตือรือร้นในการเรียนรู้ สิ่งใหม่ๆ ในการทำงาน	4.50	0.577	4.67	0.778	5.00	0.000	5.00	0.000	5.00	0.000	5.00	0.000	4.67	0.516	4.50	0.577	4.82	0.471
3 มัธยมศึกษาการทำงานที่ได้รับมอบหมาย ให้สำเร็จได้	4.00	0.000	4.33	0.778	4.88	0.342	4.50	0.535	5.00	0.000	5.00	0.000	4.33	0.516	4.00	0.000	4.54	0.571
4 มัธยมศึกษาสามารถปรับตัวตามสถานการณ์ และสิ่งแวดล้อมในปัจจุบัน	4.50	0.577	4.67	0.492	4.75	0.447	4.50	0.535	5.00	0.000	5.00	0.000	4.00	0.894	4.00	0.000	4.57	0.568
5 มัธยมศึกษาบุคลิกภาพที่ดี	3.50	0.577	4.67	0.492	4.75	0.447	4.75	0.463	5.00	0.000	5.00	0.000	4.33	0.516	4.50	0.577	4.61	0.562
6 มัธยมศึกษาความคิดและทัศนคติเชิงบวก	4.00	0.000	4.33	0.778	4.88	0.342	4.75	0.463	4.00	0.000	5.00	0.000	4.00	0.894	4.00	0.000	4.50	0.632
7 มัธยมศึกษาการศึกษาหาความรู้ และมีความคิดริเริ่ม	4.50	0.577	4.17	0.718	5.00	0.000	4.50	0.535	5.00	0.000	5.00	0.000	4.33	0.516	4.00	0.000	4.57	0.568
8 มัธยมศึกษาวิริยะอุตสาหะ/ความพากเพียร	4.50	0.577	4.67	0.492	4.88	0.342	4.75	0.463	5.00	0.000	5.00	0.000	4.33	0.516	4.00	0.000	4.68	0.471

ตารางที่ 4 แสดงระดับความคิดเห็นของนายจ้างต่อคุณลักษณะบัณฑิตที่พึงประสงค์ มจพ. และทักษะในศตวรรษที่ 21 ที่มหาวิทยาลัยกำหนด รุ่นปีการศึกษา 2565  
ระดับปริญญาเอก ในภาพรวม จำแนกตามคณะ

คุณลักษณะบัณฑิตที่พึงประสงค์ มจพ.	หน่วยงานจัดการศึกษา																	
	คณะวิศวกรรมศาสตร์ n = 4		คณะครุศาสตร์ อุตสาหกรรม n = 12		คณะวิทยาศาสตร์ ประยุกต์ n = 16		คณะเทคโนโลยี สารสนเทศและ นวัตกรรมดิจิทัล n = 8		คณะศิลปศาสตร์ประยุกต์ n = 2		คณะบริหารธุรกิจ n = 4		คณะพัฒนารัฐกิจและ อุตสาหกรรม n = 6		บัณฑิตวิทยาลัย วิศวกรรมศาสตร์ นานาชาติสิรินธร ไทย- เยอรมัน n = 4		รวม N = 56	
	X	SD	X	SD	X	SD	X	SD	X	SD	X	SD	X	SD	X	SD	X	SD
ด้านการจัดการองค์ความรู้	4.50	0.192	4.42	0.592	4.79	0.269	4.63	0.443	4.50	0.000	5.00	0.000	4.22	0.602	4.08	0.096	4.56	0.463
1 บัณฑิตมีความรู้พื้นฐานและความรู้เฉพาะทาง ในวิชาชีพ	4.50	0.577	4.50	0.522	4.88	0.342	4.75	0.463	5.00	0.000	5.00	0.000	4.33	0.516	4.00	0.000	4.64	0.483
2 บัณฑิตมีการคิดวิเคราะห์และสามารถ แก้ไขปัญหาได้	4.50	0.577	4.17	0.718	4.75	0.447	4.50	0.535	4.00	0.000	5.00	0.000	4.33	1.033	4.00	0.000	4.46	0.631
3 บัณฑิตมีทักษะในการทำงานที่ได้รับมอบหมาย และการจัดการงบประมาณ	5.00	0.000	4.67	0.492	5.00	0.000	4.75	0.463	5.00	0.000	5.00	0.000	4.33	0.516	4.50	0.577	4.79	0.414
4 บัณฑิตมีความเข้าใจและสามารถใช้ เทคโนโลยีดิจิทัลได้	4.50	0.577	4.50	0.522	4.75	0.447	4.50	0.535	4.00	0.000	5.00	0.000	4.00	0.894	4.50	0.577	4.54	0.571
5 บัณฑิตมีความคิดสร้างสรรค์และสามารถสร้าง นวัตกรรมได้	5.00	0.000	4.33	0.778	4.63	0.500	4.75	0.463	4.00	0.000	5.00	0.000	4.33	0.516	3.50	0.577	4.43	0.628
6 บัณฑิตมีการวางแผนอย่างเป็นระบบในงาน ที่ได้รับมอบหมาย	4.50	0.577	4.33	0.778	4.75	0.447	4.50	0.535	5.00	0.000	5.00	0.000	4.00	0.894	4.00	0.000	4.50	0.632
ด้านการรู้จักสัมพันธ์เกี่ยวข้องกับผู้อื่น	4.21	0.412	4.31	0.753	4.82	0.192	4.71	0.374	4.86	0.000	5.00	0.000	4.48	0.449	4.07	0.082	4.58	0.500
1 บัณฑิตมีคุณธรรมและจริยธรรมในวิชาชีพ	4.50	0.577	4.50	0.522	4.88	0.342	4.75	0.463	5.00	0.000	5.00	0.000	4.00	0.089	4.50	0.577	4.64	0.554
2 บัณฑิตมีความสามารถในการสื่อสารได้	3.50	0.577	4.33	0.778	4.75	0.447	4.75	0.463	5.00	0.000	5.00	0.000	4.67	0.516	4.00	0.000	4.54	0.631
3 บัณฑิตสามารถทำงานร่วมกับผู้อื่น และมีจิตบริการ	4.00	0.000	4.33	0.778	4.88	0.342	4.75	0.463	5.00	0.000	5.00	0.000	4.67	0.516	3.50	0.577	4.57	0.628
4 บัณฑิตมีความสามารถทางด้านการใช้ภาษาได้	3.00	1.155	3.83	1.528	4.50	0.516	4.50	0.535	4.00	0.000	5.00	0.000	4.33	0.516	4.50	0.577	4.25	0.958
5 บัณฑิตมีความเป็นผู้นำและสามารถทำงาน เป็นทีมได้	4.50	0.577	4.33	0.778	5.00	0.000	4.50	0.535	5.00	0.000	5.00	0.000	4.67	0.516	4.50	0.577	4.68	0.543
6 บัณฑิตมีความรับผิดชอบตนเอง สังคม และชุมชน	5.00	0.000	4.50	0.522	4.75	0.447	5.00	0.000	5.00	0.000	5.00	0.000	4.33	0.516	3.50	0.577	4.64	0.554
7 บัณฑิตมีมนุษยสัมพันธ์และเรียนรู้วัฒนธรรม ต่างๆ	5.00	0.000	4.33	0.778	5.00	0.000	4.75	0.463	5.00	0.000	5.00	0.000	4.67	0.516	4.00	0.000	4.71	0.530
รวมทั้งหมด	4.33	0.048	4.42	0.604	4.84	0.189	4.68	0.386	4.71	0.000	5.00	0.000	4.31	0.522	4.13	0.192	4.59	0.444



## ที่ปรึกษา

นายธีระ ภักดีวานิช

นางมุกดา จงชนะชววัฒน์

ที่ปรึกษาสำนักงานอธิการบดีด้านยุทธศาสตร์จัดทำแผนและงบประมาณ

ผู้อำนวยการกองแผนงาน

## ผู้ดำเนินการสำรวจ

นางสาวอรดา เกรียงสินยศ

นางสาวชลธิชา ศักดิ์แสน

หัวหน้ากลุ่มงานสารสนเทศเพื่อการพัฒนา

นักวิเคราะห์นโยบายและแผน ชำนาญการ