



# รายงาน

การประเมินตนเองตามคุณลักษณะบัณฑิตที่พึงประสงค์  
ในศตวรรษที่ 21

มหาวิทยาลัยเทคโนโลยีพระจอมเกล้าพระนครเหนือ

รุ่นปีการศึกษา 2565

กลุ่มงานสารสนเทศเพื่อการพัฒนา  
กองแผนงาน สำนักงานอธิการบดี



## คำนำ

รายงานการประเมินตนเองตามคุณลักษณะบัณฑิตที่พึงประสงค์ในศตวรรษที่ 21 มหาวิทยาลัยเทคโนโลยีพระจอมเกล้าพระนครเหนือ รุ่นปีการศึกษา 2565 จัดทำขึ้นเพื่อศึกษาและทราบความคิดเห็นของบัณฑิตที่สำเร็จการศึกษาในการประเมินตนเอง ต่อคุณลักษณะบัณฑิตที่พึงประสงค์ของ มจพ. ในศตวรรษที่ 21 จำแนกตามคุณสมบัติตามคุณลักษณะพื้นฐานร่วมกันของบัณฑิตที่พึงประสงค์ มจพ. รวมถึงทักษะและความสามารถที่จำเป็นของบัณฑิตที่พึงประสงค์ มจพ. ในด้านการจัดการตนเอง ด้านการจัดการองค์ความรู้ และด้านความรู้จักสัมพันธ์เกี่ยวข้องกับผู้อื่น เพื่อใช้เป็นแนวทางในการปรับปรุงและพัฒนาการผลิตบัณฑิต มหาวิทยาลัยเทคโนโลยีพระจอมเกล้าพระนครเหนือ กรอปรกับเป็นสารสนเทศในการพัฒนากระบวนการจัดการศึกษาของมหาวิทยาลัยให้มีศักยภาพยิ่งขึ้นอย่างต่อเนื่อง

กลุ่มงานสารสนเทศเพื่อการพัฒนา กองแผนงาน มหาวิทยาลัยเทคโนโลยีพระจอมเกล้าพระนครเหนือ หวังว่ารายงานฉบับนี้คงจะเป็นประโยชน์แก่ผู้เกี่ยวข้องกับการจัดการศึกษาของมหาวิทยาลัยบ้างตามสมควร และหากมีข้อเสนอแนะประการใดโปรดแจ้งคณะผู้จัดทำด้วย เพื่อจะได้นำมาปรับปรุงรายงานในฉบับต่อไปให้มีคุณภาพยิ่งขึ้น

กลุ่มงานสารสนเทศเพื่อการพัฒนา กองแผนงาน

กรกฎาคม 2567

# สารบัญ

	หน้า
คำนำ	
สารบัญ	
สารบัญตาราง	
บทนำ	
ความเป็นมาและความสำคัญของปัญหา	1
วัตถุประสงค์	2
ประโยชน์ที่คาดว่าจะได้รับ	2
ขอบเขตการศึกษา	2
วิธีดำเนินการ	
ประชากรและกลุ่มตัวอย่าง	6
เครื่องมือที่ใช้	7
การเก็บรวบรวมข้อมูล	7
การวิเคราะห์ข้อมูล	7
ผลการวิเคราะห์ข้อมูล	9
ภาคผนวก	12

## สารบัญตาราง

	หน้า
ตารางที่	
1	12
แสดงระดับการประเมินตนเองตามคุณลักษณะบัณฑิตที่พึงประสงค์ มจพ. และทักษะในศตวรรษที่ 21 ที่มหาวิทยาลัยกำหนด รุ่นปีการศึกษา 2565 ระดับปริญญาตรี ปริญญาโท ปริญญาเอก ในภาพรวม จำแนกตามคณะ	
2	14
แสดงระดับการประเมินตนเองตามคุณลักษณะบัณฑิตที่พึงประสงค์ มจพ. และทักษะในศตวรรษที่ 21 ที่มหาวิทยาลัยกำหนด รุ่นปีการศึกษา 2565 ระดับปริญญาตรี ในภาพรวม จำแนกตามคณะ	
3	16
แสดงระดับการประเมินตนเองตามคุณลักษณะบัณฑิตที่พึงประสงค์ มจพ. และทักษะในศตวรรษที่ 21 ที่มหาวิทยาลัยกำหนด รุ่นปีการศึกษา 2565 ระดับปริญญาโท ในภาพรวม จำแนกตามคณะ	
4	18
แสดงระดับการประเมินตนเองตามคุณลักษณะบัณฑิตที่พึงประสงค์ มจพ. และทักษะในศตวรรษที่ 21 ที่มหาวิทยาลัยกำหนด รุ่นปีการศึกษา 2565 ระดับปริญญาเอก ในภาพรวม จำแนกตามคณะ	

## บทนำ

### ความเป็นมาและความสำคัญของปัญหา

มหาวิทยาลัยเทคโนโลยีพระจอมเกล้าพระนครเหนือ ในฐานะเป็นสถาบันอุดมศึกษาที่มีภาระหน้าที่และความรับผิดชอบในการผลิตบัณฑิตทางด้านวิทยาศาสตร์และเทคโนโลยีออกสู่ตลาดแรงงานมาอย่างต่อเนื่อง จากสภาวะการณ์ในปัจจุบัน โลกได้มีการเปลี่ยนแปลงทำให้ความต้องการกำลังคนเปลี่ยนแปลงตามไปด้วย ทั้งในด้านปริมาณและคุณภาพ ทำให้มหาวิทยาลัยมีความตระหนักและให้ความสำคัญของผลสัมฤทธิ์ทางการศึกษาที่ดี ที่ทำให้เกิดบัณฑิตที่พึงประสงค์ มจพ. เกิดจากความใฝ่รู้และการได้ลงมือทำของนักศึกษา ดังแนวทางจัดการศึกษา ภายใต้กรอบแนวคิด “วิชาการดีเด่น จากการเรียนรู้ด้วยการปฏิบัติ (Academic Excellence with Handson Experience)” โดยมุ่งการศึกษาที่เน้นผลลัพธ์ของผู้เรียนให้ได้บัณฑิตที่ตอบสนองต่อความต้องการของภาคอุตสาหกรรม ธุรกิจ และสังคม ด้วยการผสมผสานภาคทฤษฎีควบคู่กับการปฏิบัติจริงทั้งในสถานศึกษาและสถานประกอบการ (Cooperative Education) เพื่อผลิตบัณฑิตที่คิดเป็น ทำเป็น มีฐานคิดและความเป็นผู้ประกอบการด้านนวัตกรรมและเทคโนโลยี มีความสามารถในการเรียนรู้ตลอดชีวิต (Lifelong Learning) และคงไว้ซึ่งคุณธรรมและจรรยาบรรณในวิชาชีพ

กรอบกับมหาวิทยาลัยเทคโนโลยีพระจอมเกล้าพระนครเหนือได้ออกประกาศ เรื่อง มาตรฐานการศึกษา มหาวิทยาลัยเทคโนโลยีพระจอมเกล้าพระนครเหนือ ประกาศ ณ วันที่ 6 กุมภาพันธ์ พ.ศ.2562 ประกอบด้วย 5 ด้าน ได้แก่ ด้านผลลัพธ์ผู้เรียน ด้านการวิจัยและนวัตกรรม ด้านการบริการวิชาการ ด้านศิลปวัฒนธรรมและความเป็นไทย และด้านการบริหารจัดการนั้น เพื่อใช้เป็นแนวทางในการวางแผนพัฒนาการจัดการศึกษาและพัฒนาคุณภาพการศึกษาของมหาวิทยาลัย และสอดคล้องกับมาตรฐานการอุดมศึกษา “ด้านผลลัพธ์ผู้เรียนและการจัดการเรียนรู้ที่พัฒนาผู้เรียนให้มีคุณลักษณะอันพึงประสงค์” นอกจากนี้ มหาวิทยาลัยยังได้กำหนดคุณลักษณะบัณฑิตที่พึงประสงค์ของ มจพ. ซึ่งประกอบด้วย คุณลักษณะพื้นฐานร่วมกันของบัณฑิตที่พึงประสงค์ มจพ. และทักษะและความสามารถที่จำเป็นของบัณฑิตที่พึงประสงค์ มจพ.

จากความสำคัญดังกล่าวข้างต้นกลุ่มงานสารสนเทศเพื่อการพัฒนา กองแผนงาน จึงได้ดำเนินการสำรวจคุณลักษณะบัณฑิตที่พึงประสงค์ของมหาวิทยาลัยเทคโนโลยีพระจอมเกล้าพระนครเหนือในศตวรรษที่ 21 เพื่อเป็นแนวทางหนึ่งในการประเมินคุณภาพบัณฑิตด้านผลลัพธ์ผู้เรียนและการจัดการเรียนรู้ที่พัฒนาผู้เรียนให้มีคุณลักษณะอันพึงประสงค์ โดยการสอบถามบัณฑิตที่สำเร็จการศึกษา รุ่นปีการศึกษา 2565 และออกไปประกอบอาชีพแล้ว เพื่อให้ทราบถึงคุณลักษณะบัณฑิตของ มจพ. ที่พึงประสงค์ในศตวรรษที่ 21 อันจะเป็นพื้นฐานสำคัญในการเตรียมความพร้อมให้กับนักศึกษา ก่อนสำเร็จการศึกษาออกไปสู่สังคม ตลอดจนการนำข้อมูลไปใช้เป็นแนวทางในการปรับปรุงและพัฒนากระบวนการจัด

การเรียนการสอนของมหาวิทยาลัยเพื่อพัฒนาคุณภาพบัณฑิตให้สอดคล้องกับความต้องการของสถานประกอบการต่อไปให้มีคุณภาพยิ่งขึ้น

### วัตถุประสงค์

1. เพื่อให้บัณฑิตประเมินตนเองตามคุณลักษณะบัณฑิตที่พึงประสงค์ในศตวรรษที่ 21 มจพ. ด้านคุณลักษณะพื้นฐานร่วมกันของบัณฑิตที่พึงประสงค์ มจพ. และด้านทักษะและความสามารถที่จำเป็น 3 ด้าน ได้แก่ ด้านการจัดการตนเอง (Intrapersonal Domain) ด้านการจัดการองค์ความรู้ (Cognitive Domain) ด้านการรู้จักสัมพันธ์เกี่ยวข้องกับผู้อื่น (Interpersonal Domain)
2. เพื่อใช้เป็นแนวทางในการพัฒนาการจัดการศึกษาของมหาวิทยาลัย
3. เพื่อใช้เป็นแนวทางในการพัฒนาคุณภาพบัณฑิตให้มีคุณภาพสอดคล้องกับความต้องการของผู้ใช้บัณฑิต และสถานประกอบการในตลาดแรงงาน
4. เพื่อใช้เป็นข้อมูลด้านผลลัพธ์ผู้เรียนและการจัดการเรียนรู้ที่พัฒนาผู้เรียนให้มีคุณลักษณะอันพึงประสงค์

### ประโยชน์ที่คาดว่าจะได้รับ

1. ได้ข้อมูลการประเมินตนเองของบัณฑิตตามคุณลักษณะบัณฑิตที่พึงประสงค์ในศตวรรษที่ 21 มจพ. ด้านคุณลักษณะพื้นฐานร่วมกันของบัณฑิตที่พึงประสงค์ มจพ. และด้านทักษะและความสามารถที่จำเป็น 3 ด้าน ได้แก่ ด้านการจัดการตนเอง (Intrapersonal Domain) ด้านการจัดการองค์ความรู้ (Cognitive Domain) ด้านการรู้จักสัมพันธ์เกี่ยวข้องกับผู้อื่น (Interpersonal Domain)
2. ได้แนวทางในการพัฒนาการจัดการศึกษาของมหาวิทยาลัยให้มีคุณภาพและมีประสิทธิภาพมากยิ่งขึ้น
3. ได้แนวทางในการพัฒนาคุณภาพบัณฑิตให้สอดคล้องกับความต้องการของผู้ใช้บัณฑิต และสถานประกอบการในตลาดแรงงาน
4. ได้ข้อมูลด้านผลลัพธ์ผู้เรียนและการจัดการเรียนรู้ที่พัฒนาผู้เรียนให้มีคุณลักษณะอันพึงประสงค์

### ขอบเขตการศึกษา

การสำรวจครั้งนี้ มุ่งศึกษาเฉพาะการประเมินตนเองตามคุณลักษณะบัณฑิตที่พึงประสงค์ในศตวรรษที่ 21 มหาวิทยาลัยเทคโนโลยีพระจอมเกล้าพระนครเหนือ จากบัณฑิตที่สำเร็จการศึกษารุ่นปีการศึกษา 2565 ระดับปริญญาตรี ระดับปริญญาโท และระดับปริญญาเอก ซึ่งประกอบด้วยคุณลักษณะพื้นฐานร่วมกันของบัณฑิตที่พึงประสงค์ มจพ. และทักษะและความสามารถที่จำเป็นของบัณฑิตที่พึงประสงค์ มจพ.

## 1. ตัวแปรที่ศึกษา

## 1.1 ตัวแปรต้น ได้แก่

**บัณฑิตที่สำเร็จการศึกษา**

- (1) บัณฑิต รุ่นปีการศึกษา 2565 จำแนกตามระดับการศึกษา ดังนี้
  - (1.1) บัณฑิตระดับปริญญาตรี
  - (1.2) บัณฑิตระดับปริญญาโท
  - (1.3) บัณฑิตระดับปริญญาเอก
- (2) บัณฑิต รุ่นปีการศึกษา 2565 จำแนกตามคณะ ดังนี้
  - (2.1) คณะวิศวกรรมศาสตร์
  - (2.2) คณะครุศาสตร์อุตสาหกรรม
  - (2.3) คณะวิทยาศาสตร์ประยุกต์
  - (2.4) คณะเทคโนโลยีและการจัดการอุตสาหกรรม
  - (2.5) คณะเทคโนโลยีสารสนเทศและนวัตกรรมดิจิทัล
  - (2.6) คณะศิลปศาสตร์ประยุกต์
  - (2.7) คณะอุตสาหกรรมเกษตรดิจิทัล
  - (2.8) คณะสถาปัตยกรรมและการออกแบบ
  - (2.9) คณะวิศวกรรมศาสตร์และเทคโนโลยี
  - (2.10) คณะวิทยาศาสตร์ พลังงานและสิ่งแวดล้อม
  - (2.11) คณะบริหารธุรกิจ
  - (2.12) คณะพัฒนาธุรกิจและอุตสาหกรรม
  - (2.13) คณะบริหารธุรกิจและอุตสาหกรรมบริการ
  - (2.14) วิทยาลัยนานาชาติ
  - (2.15) บัณฑิตวิทยาลัยวิศวกรรมศาสตร์นานาชาติสิรินธร ไทย-เยอรมัน
  - (2.16) วิทยาลัยเทคโนโลยีอุตสาหกรรม

1.2 ตัวแปรตาม ได้แก่ คุณลักษณะบัณฑิตที่พึงประสงค์ในศตวรรษที่ 21 มหาวิทยาลัยเทคโนโลยีพระจอมเกล้าพระนครเหนือ ดังนี้

**1.2.1 ด้านคุณลักษณะพื้นฐานร่วมกันของบัณฑิตที่พึงประสงค์ มจพ.**

- 1.2.1.1 มีความรู้ความสามารถในวิชาชีพ และมีทักษะด้านความคิดสร้างสรรค์ (Professional and Thinking Skills)
- 1.2.1.2 ซื่อสัตย์ รับผิดชอบ มีคุณธรรม จริยธรรม ทำประโยชน์เพื่อสังคมและเป็นที่ยิ่งทางวิชาการ (Social Responsibility)
- 1.2.1.3 มีฐานคิดและความเป็นผู้ประกอบการด้านนวัตกรรมและเทคโนโลยี (Innovative and Technopreneur Mindset)
- 1.2.1.4 สามารถแข่งขันได้ในระดับชาติและนานาชาติ (Global Competence)

**1.2.2 ทักษะและความสามารถที่จำเป็นของบัณฑิตที่พึงประสงค์ มจพ.**

**1.2.2.1 ด้านการจัดการตนเอง (Intrapersonal Domain)**

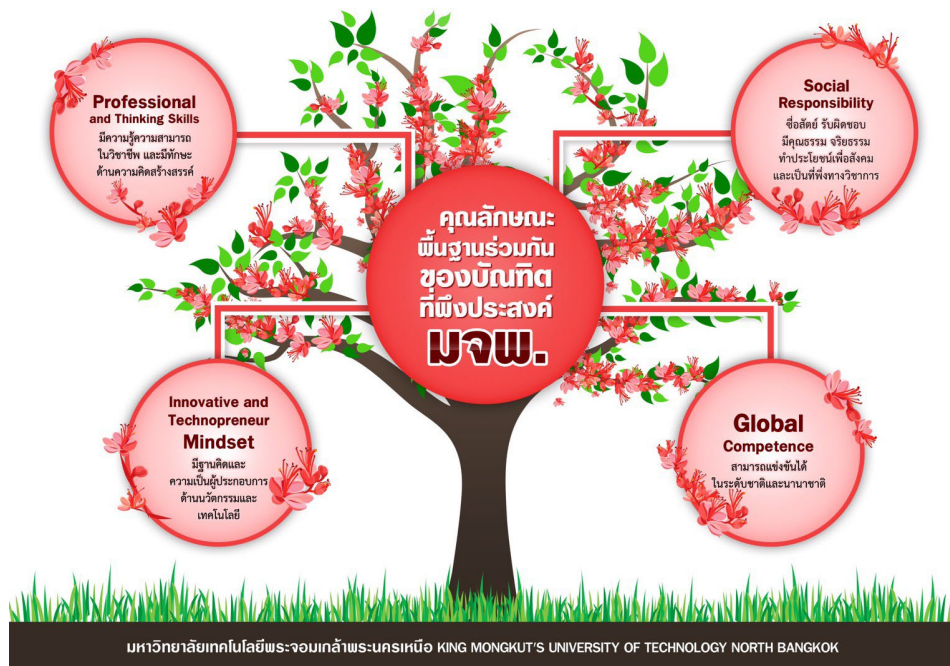
- 1.2.2.1.1 ทักษะการเรียนรู้ตลอดชีวิต (lifelong learning skills)
- 1.2.2.1.2 การสร้างความสุขทางกายและใจ (well-being)
- 1.2.2.1.3 แรงจูงใจใฝ่รู้ (intrinsic motivation)
- 1.2.2.1.4 ทักษะการทำงานแบบมืออาชีพ (professional skills)
- 1.2.2.1.5 ความยืดหยุ่นและการปรับตัว (flexibility and adaptability)
- 1.2.2.1.6 บุคลิกภาพที่ดี (personality)
- 1.2.2.1.7 ความคิดเชิงบวก (positive thinking)
- 1.2.2.1.8 ความอยากรู้และความคิดริเริ่ม (curiosity and initiative)
- 1.2.2.1.9 ความวิริยะอุตสาหะ/ความพากเพียร (persistence/perseverance)

**1.2.2.2 ด้านการจัดการองค์ความรู้ (Cognitive Domain)**

- 1.2.2.2.1 ความรู้หลักและความรู้เฉพาะทาง (core and specialized knowledge)
- 1.2.2.2.2 ทักษะการคิดวิเคราะห์และการแก้ไขปัญหา (critical thinking and problem solving skills)
- 1.2.2.2.3 ทักษะการจัดการธุรกิจและการเงิน (business and financial management skills)
- 1.2.2.2.4 ความเข้าใจและการใช้เทคโนโลยีดิจิทัล (digital literacy and technology management)



- 1.2.2.2.5 ความคิดสร้างสรรค์และนวัตกรรม  
(creativity and innovation)
- 1.2.2.2.6 การวางแผนอย่างมีระบบ (systematic planning)
- 1.2.2.3 ด้านการรู้จักสัมพันธ์เกี่ยวข้องกับผู้อื่น (Interpersonal Domain)
- 1.2.2.3.1 คุณธรรมและจริยธรรม (moral and ethics)
- 1.2.2.3.2 ทักษะการสื่อสาร (communication skills)
- 1.2.2.3.3 ทักษะการทำงานร่วมกันและการมีจิตบริการ  
(collaboration and service mind)
- 1.2.2.3.4 ทักษะทางด้านภาษา (language skills)
- 1.2.2.3.5 ทักษะความเป็นผู้นำและการทำงานเป็นทีม  
(leadership and team work)
- 1.2.2.3.6 ทักษะความรับผิดชอบและการสำนึกคุณในหน้าที่ต่อ  
ตนเอง สังคม และโลก (responsibility and  
accountability : self, social and global)
- 1.2.2.3.7 ทักษะทางสังคมและการเรียนรู้ข้ามวัฒนธรรม  
(social and cross – cultural skills)



## วิธีดำเนินการ

การสำรวจครั้งนี้มีวัตถุประสงค์เพื่อให้บัณฑิตประเมินตนเองตามคุณลักษณะบัณฑิตที่พึงประสงค์ของมหาวิทยาลัยเทคโนโลยีพระจอมเกล้าพระนครเหนือในศตวรรษที่ 21 รุ่นปีการศึกษา 2565 จำแนกตามคุณสมบัติตามคุณลักษณะพื้นฐานร่วมกันของบัณฑิตที่พึงประสงค์ ทักษะและความสามารถที่จำเป็นของบัณฑิตที่พึงประสงค์

### ประชากรและกลุ่มตัวอย่าง

#### ประชากร

ประชากรที่ใช้ในการสำรวจครั้งนี้คือ บัณฑิตที่สำเร็จการศึกษา ระดับปริญญาตรี ระดับปริญญาโท และระดับปริญญาเอก มหาวิทยาลัยเทคโนโลยีพระจอมเกล้าพระนครเหนือ รุ่นปีการศึกษา 2565

หน่วยงาน	ผู้สำเร็จการศึกษา	ผู้กรอกเข้าระบบ*
คณะวิศวกรรมศาสตร์	1,204	1,192
คณะครุศาสตร์อุตสาหกรรม	320	317
คณะวิทยาศาสตร์ประยุกต์	915	912
คณะเทคโนโลยีและการจัดการอุตสาหกรรม	320	314
คณะเทคโนโลยีสารสนเทศและนวัตกรรมดิจิทัล	94	94
คณะศิลปศาสตร์ประยุกต์	25	25
คณะอุตสาหกรรมเกษตรดิจิทัล	71	69
คณะสถาปัตยกรรมและการออกแบบ	333	329
คณะบริหารธุรกิจ	820	810
คณะพัฒนารัฐกิจและอุตสาหกรรม	252	246
คณะบริหารธุรกิจและอุตสาหกรรมบริการ	252	246
คณะวิศวกรรมศาสตร์และเทคโนโลยี	238	234
คณะวิทยาศาสตร์ พลังงานและสิ่งแวดล้อม	76	73
วิทยาลัยนานาชาติ	102	91
บัณฑิตวิทยาลัยวิศวกรรมศาสตร์นานาชาติสิรินธรไทย-เยอรมัน	45	26
วิทยาลัยเทคโนโลยีอุตสาหกรรม	1,228	1,116
รวม	6,295	6,094

หมายเหตุ \*ระบบสารสนเทศเพื่อการรับพระราชทานปริญญาบัตร ปีการศึกษา 2565

### กลุ่มตัวอย่าง

กลุ่มตัวอย่าง ได้แก่ บัณฑิตที่สำเร็จการศึกษาระดับปริญญาตรี ปริญญาโท และปริญญาเอก รุ่นปีการศึกษา 2565 โดยกรอกข้อมูลผ่านระบบขึ้นทะเบียนบัณฑิตเพื่อเข้ารับพระราชทานปริญญาบัตร จำนวน 6,094 คน คิดเป็นร้อยละ 96.81จากผู้สำเร็จการศึกษา

### เครื่องมือที่ใช้

เครื่องมือที่ใช้ในการสำรวจครั้งนี้เป็นแบบสอบถามที่สร้างขึ้น เพื่อสอบถามบัณฑิตตามคุณลักษณะบัณฑิตที่พึงประสงค์ของมหาวิทยาลัยเทคโนโลยีพระจอมเกล้าพระนครเหนือในศตวรรษที่ 21 รุ่นปีการศึกษา 2565 จำนวน 26 ข้อ จำแนกได้ดังนี้

1. คุณสมบัติตามคุณลักษณะพื้นฐานร่วมกันของบัณฑิตที่พึงประสงค์ มจพ. จำนวน 4 ข้อ
2. ทักษะและความสามารถที่จำเป็นของบัณฑิตที่พึงประสงค์ มจพ.
  - 2.1 ด้านการจัดการตนเอง จำนวน 9 ข้อ
  - 2.2 ด้านการจัดการองค์ความรู้ จำนวน 6 ข้อ
  - 2.3 ด้านการรู้จักสัมพันธ์เกี่ยวข้องกับผู้อื่น จำนวน 7 ข้อ

ลักษณะของแบบสอบถามเป็นแบบมาตราส่วนประมาณค่า (Rating Scale) 5 ระดับ ดังนี้

- |   |         |   |
|---|---------|---|
| 5 | หมายถึง | ระดับความคิดเห็นตรงตามคุณลักษณะที่พึงประสงค์ของบัณฑิตมากที่สุด  |
| 4 | หมายถึง | ระดับความคิดเห็นตรงตามคุณลักษณะที่พึงประสงค์ของบัณฑิตมาก        |
| 3 | หมายถึง | ระดับความคิดเห็นตรงตามคุณลักษณะที่พึงประสงค์ของบัณฑิตปานกลาง    |
| 2 | หมายถึง | ระดับความคิดเห็นตรงตามคุณลักษณะที่พึงประสงค์ของบัณฑิตน้อย       |
| 1 | หมายถึง | ระดับความคิดเห็นตรงตามคุณลักษณะที่พึงประสงค์ของบัณฑิตน้อยที่สุด |

### การเก็บรวบรวมข้อมูล

ผู้สำรวจได้เก็บข้อมูลจากผู้สำเร็จการศึกษา มหาวิทยาลัยเทคโนโลยีพระจอมเกล้าพระนครเหนือ รุ่นปีการศึกษา 2565 ระยะเวลาระหว่างวันที่ 4 – 27 กันยายน 2566 โดยวิธีการกรอกข้อมูลผ่านระบบขึ้นทะเบียนบัณฑิตเพื่อเข้ารับพระราชทานปริญญาบัตร รุ่นปีการศึกษา 2565

### การวิเคราะห์ข้อมูล

การวิเคราะห์ข้อมูลที่ได้จากแบบสอบถาม โดยใช้โปรแกรมสำเร็จรูป SPSS ซึ่งใช้วิธีทางสถิติดังนี้ ข้อมูลการประเมินตนเองตามคุณลักษณะบัณฑิตที่พึงประสงค์ของมหาวิทยาลัยเทคโนโลยีพระจอมเกล้าพระนครเหนือในศตวรรษที่ 21 รุ่นปีการศึกษา 2565 ใช้วิธีหาค่าเฉลี่ย (Mean) และส่วนเบี่ยงเบนมาตรฐาน (Standard Deviation) โดยทำเป็นรายข้อ รายด้านและรวมทุกด้าน แล้วนำเสนอในรูปของตารางพร้อมคำบรรยาย โดยมีเกณฑ์วิเคราะห์ข้อมูลดังนี้

8

4.51-5.00	หมายถึง	ระดับความคิดเห็นตรงตามคุณลักษณะที่พึงประสงค์ ของบัณฑิตมากที่สุด
3.51-4.50	หมายถึง	ระดับความคิดเห็นตรงตามคุณลักษณะที่พึงประสงค์ ของบัณฑิตมาก
2.51-3.50	หมายถึง	ระดับความคิดเห็นตรงตามคุณลักษณะที่พึงประสงค์ ของบัณฑิตปานกลาง
1.51-2.50	หมายถึง	ระดับความคิดเห็นตรงตามคุณลักษณะที่พึงประสงค์ ของบัณฑิตน้อย
1.00-1.50	หมายถึง	ระดับความคิดเห็นตรงตามคุณลักษณะที่พึงประสงค์ ของบัณฑิตน้อยที่สุด

**ภาคผนวก**

## ผลการวิเคราะห์ข้อมูล

ภาพรวมคุณลักษณะบัณฑิตที่พึงประสงค์ มจพ.

คุณลักษณะบัณฑิตที่พึงประสงค์	ปริญญาตรี		ปริญญาโท		ปริญญาเอก		รวม	
	X	SD	X	SD	X	SD	X	SD
ภาพรวม	4.06	0.562	4.29	0.515	4.47	0.470	4.09	0.563
คุณสมบัติตามคุณลักษณะพื้นฐานร่วมกันของบัณฑิตที่พึงประสงค์ มจพ.	3.92	0.640	4.22	0.582	4.42	0.509	3.96	0.642
ทักษะและความสามารถที่จำเป็นของบัณฑิตที่พึงประสงค์ มจพ.	4.09	0.568	4.30	0.517	4.48	0.475	4.11	0.567
ด้านการจัดการตนเอง	4.12	0.594	4.33	0.528	4.50	0.487	4.14	0.592
ด้านการจัดการองค์ความรู้	3.98	0.633	4.22	0.564	4.42	0.531	4.01	0.632
ด้านการรู้จักสัมพันธ์เกี่ยวข้องกับผู้อื่น	4.14	0.584	4.32	0.536	4.51	0.481	4.16	0.582

ผลจากการสำรวจพบว่า บัณฑิตมีการประเมินตนเองตามคุณลักษณะที่พึงประสงค์ในภาพรวมอยู่ในระดับมาก โดยมีค่าเฉลี่ยเท่ากับ 4.09 เมื่อพิจารณาตามระดับการศึกษา พบว่า ระดับปริญญาตรี ปริญญาโท และปริญญาเอก มีความคิดเห็นอยู่ในระดับมากเช่นเดียวกัน มีค่าเฉลี่ยเท่ากับ 4.06, 4.29 และ 4.47 ตามลำดับ สำหรับคุณสมบัติตามคุณลักษณะพื้นฐานร่วมกันของบัณฑิตที่พึงประสงค์ บัณฑิตมีการประเมินตนเองในภาพรวมอยู่ในระดับมาก โดยมีค่าเฉลี่ยเท่ากับ 3.96 ส่วนทักษะและความสามารถที่จำเป็นของบัณฑิตที่พึงประสงค์ บัณฑิตมีการประเมินตนเองในภาพรวมอยู่ในระดับมาก โดยมีค่าเฉลี่ยเท่ากับ 4.11 โดยระดับปริญญาตรี มีความคิดเห็นด้านการรู้จักสัมพันธ์เกี่ยวข้องกับผู้อื่นมากที่สุด มีค่าเฉลี่ยเท่ากับ 4.14 สำหรับระดับปริญญาโท มีความคิดเห็นด้านการจัดการตนเองมากที่สุด มีความคิดเห็นอยู่ในระดับมาก มีค่าเฉลี่ยเท่ากับ 4.33 และระดับปริญญาเอก มีความคิดเห็นด้านการรู้จักสัมพันธ์เกี่ยวข้องกับผู้อื่นมากที่สุด มีความคิดเห็นอยู่ในระดับมากที่สุด มีค่าเฉลี่ยเท่ากับ 4.51

ภาพรวม (ปริญญาตรี ปริญญาโท ปริญญาเอก)

คุณลักษณะบัณฑิตที่พึงประสงค์	จำนวนผู้ตอบ (คน)	ค่าเฉลี่ย X	ส่วนเบี่ยงเบนมาตรฐาน SD
ภาพรวม (ปริญญาตรี ปริญญาโท ปริญญาเอก)		4.09	0.563
คุณสมบัติตามคุณลักษณะพื้นฐานร่วมกันของบัณฑิตที่พึงประสงค์ มจพ.		3.96	0.642
1. บัณฑิตมีความรู้ความสามารถในวิชาชีพ และมีความคิดสร้างสรรค์	6,094	3.98	0.718
2. บัณฑิตมีความซื่อสัตย์ รับผิดชอบ มีคุณธรรม จริยธรรม ทำประโยชน์เพื่อสังคม	6,094	4.37	0.660
3. บัณฑิตมีความคิดความเป็นผู้ประกอบการด้านนวัตกรรมและเทคโนโลยี	6,094	3.94	0.787
4. บัณฑิตมีความสามารถแข่งขันได้ในระดับชาติและนานาชาติ	6,094	3.53	0.984

คุณลักษณะบัณฑิตที่พึงประสงค์	จำนวนผู้ตอบ (คน)	ค่าเฉลี่ย $\bar{X}$	ส่วนเบี่ยงเบนมาตรฐาน SD
<b>ทักษะและความสามารถที่จำเป็นของบัณฑิตที่พึงประสงค์ มจพ.</b>		<b>4.11</b>	<b>0.567</b>
<b>ด้านการจัดการตนเอง</b>		<b>4.14</b>	<b>0.592</b>
1. บัณฑิตมีการเรียนรู้ตลอดชีวิต	6,094	4.15	0.715
2. บัณฑิตมีความสุขทางกายและใจ	6,094	4.09	0.805
3. บัณฑิตมีแรงจูงใจใฝ่รู้อย่างสูง	6,094	4.14	0.741
4. บัณฑิตมีการทำงานแบบมืออาชีพ	6,094	4.05	0.731
5. บัณฑิตสามารถปรับตัวตามสถานการณ์ในปัจจุบัน	6,094	4.25	0.704
6. บัณฑิตมีบุคลิกภาพที่ดี	6,094	4.11	0.729
7. บัณฑิตมีความคิดเชิงบวก	6,094	4.18	0.753
8. บัณฑิตมีความอยากรู้อยากเห็นและมีความคิดริเริ่ม	6,094	4.13	0.731
9. บัณฑิตมีความวิริยะอุตสาหะ/ความเพียร	6,094	4.19	0.727
<b>ด้านการจัดการองค์ความรู้</b>		<b>4.01</b>	<b>0.632</b>
1. บัณฑิตมีความรู้พื้นฐานและความรู้เฉพาะทางในวิชาชีพ	6,094	3.99	0.735
2. บัณฑิตมีการคิดวิเคราะห์และสามารถแก้ปัญหา	6,094	4.07	0.707
3. บัณฑิตสามารถจัดการธุรกิจและการเงิน	6,094	3.92	0.807
4. บัณฑิตมีความเข้าใจและสามารถใช้เทคโนโลยีดิจิทัล	6,094	4.05	0.740
5. บัณฑิตมีความคิดสร้างสรรค์และสามารถสร้างนวัตกรรม	6,094	3.91	0.811
6. บัณฑิตมีการวางแผนอย่างเป็นระบบ	6,094	4.11	0.725
<b>ด้านการรู้จักสัมพันธ์เกี่ยวข้องกับผู้อื่น</b>		<b>4.16</b>	<b>0.582</b>
1. บัณฑิตมีคุณธรรมและจริยธรรม	6,094	4.34	0.688
2. บัณฑิตมีความสามารถในการสื่อสาร	6,094	4.02	0.770
3. บัณฑิตสามารถทำงานร่วมกับผู้อื่นและมีจิตบริการ	6,094	4.27	0.700
4. บัณฑิตมีความสามารถด้านการใช้ภาษา	6,094	3.77	0.865
5. บัณฑิตมีความเป็นผู้นำและสามารถทำงานเป็นทีม	6,094	4.10	0.750
6. บัณฑิตมีความรับผิดชอบต่อตนเอง สังคม และชุมชน	6,094	4.34	0.665
7. บัณฑิตมีมนุษยสัมพันธ์และเรียนรู้วัฒนธรรมต่างๆ	6,094	4.31	0.691

ผลจากการสำรวจพบว่า บัณฑิตระดับปริญญาตรี ปริญญาโท และปริญญาเอก เมื่อพิจารณาเป็นรายด้านในภาพรวม พบว่า บัณฑิตมีความคิดเห็นอยู่ในระดับมากเช่นเดียวกัน โดยคุณสมบัติตามคุณลักษณะพื้นฐานร่วมกันของบัณฑิตที่พึงประสงค์ มีค่าเฉลี่ยเท่ากับ 3.96 ทักษะและความสามารถที่จำเป็นของบัณฑิตที่พึงประสงค์ มีค่าเฉลี่ยเท่ากับ 4.11 ด้านการจัดการตนเอง มีค่าเฉลี่ยเท่ากับ 4.14 ด้านการจัดการองค์ความรู้ มีค่าเฉลี่ยเท่ากับ 4.01 และด้านการรู้จักสัมพันธ์เกี่ยวข้องกับผู้อื่น มีค่าเฉลี่ยเท่ากับ 4.16 ตามลำดับ เมื่อพิจารณาเป็นรายข้อพบว่า

คุณสมบัติตามคุณลักษณะพื้นฐานร่วมกันของบัณฑิตที่พึงประสงค์ บัณฑิตมีความคิดเห็นมากที่สุดคือ บัณฑิตมีความซื่อสัตย์ รับผิดชอบต่อสังคม มีคุณธรรม จริยธรรม ทำประโยชน์เพื่อสังคม มีความคิดเห็นอยู่ในระดับมาก มีค่าเฉลี่ยเท่ากับ 4.37

ด้านการจัดการตนเอง บัณฑิตมีความคิดเห็นมากที่สุดคือ บัณฑิตสามารถปรับตัวตามสถานการณ์ในปัจจุบัน มีความคิดเห็นอยู่ในระดับมาก มีค่าเฉลี่ยเท่ากับ 4.25

ด้านการจัดการองค์ความรู้ บัณฑิตมีความคิดเห็นมากที่สุดคือ บัณฑิตมีการวางแผนอย่างเป็นระบบ มีความคิดเห็นอยู่ในระดับมาก มีค่าเฉลี่ยเท่ากับ 4.11

ด้านการรู้จักสัมพันธ์เกี่ยวข้องกับผู้อื่น บัณฑิตมีความคิดเห็นมากที่สุดคือ บัณฑิตมีคุณธรรมและจริยธรรม และบัณฑิตมีความรับผิดชอบต่อตนเอง สังคม และชุมชน มีความคิดเห็นอยู่ในระดับมากเช่นเดียวกัน มีค่าเฉลี่ยเท่ากับ 4.34 เท่ากัน



ตารางที่ 1 แสดงระดับการประเมินตนเองตามคุณลักษณะบัณฑิตที่พึงประสงค์ มจพ. และทักษะในศตวรรษที่ 21 ที่มหาวิทยาลัยกำหนด รุ่นปีการศึกษา 2565 ระดับปริญญาตรี ปริญญาโท ปริญญาเอก ในภาพรวม  
จำแนกตามคณะ

คุณลักษณะบัณฑิตที่พึงประสงค์ มจพ.	หน่วยงานจัดการศึกษา																																			
	คณะวิศวกรรมศาสตร์ n = 1,192		คณะครุศาสตร์ อุตสาหกรรม n = 317		คณะวิทยาศาสตร์ ประยุกต์ n = 912		คณะเทคโนโลยีและ การจัดการ อุตสาหกรรม n = 314		คณะเทคโนโลยี สารสนเทศและ นวัตกรรมดิจิทัล n = 94		คณะศิลปศาสตร์ ประยุกต์ n = 25		คณะอุตสาหกรรม เกษตรดิจิทัล n = 69		คณะสถาปัตยกรรม และการออกแบบ n = 329		คณะ วิศวกรรมศาสตร์และเทคโนโลยี n = 234		คณะวิทยาศาสตร์ พลังงาน และ สิ่งแวดล้อม n = 73		คณะบริหารธุรกิจ n = 810		คณะพัฒนาธุรกิจ และอุตสาหกรรม n = 246		คณะบริหารธุรกิจ และอุตสาหกรรม บริการ n = 246		วิทยาลัยนานาชาติ n = 91		บัณฑิตวิทยาลัย วิศวกรรมศาสตร์ นานาชาติสิรินธร โทยะ ยามัน n = 26		วิทยาลัยเทคโนโลยี อุตสาหกรรม n = 1,116		รวม n = 6,094			
	X	SD	X	SD	X	SD	X	SD	X	SD	X	SD	X	SD	X	SD	X	SD	X	SD	X	SD	X	SD	X	SD	X	SD	X	SD	X	SD	X	SD	X	SD
ปริญญาตรี ปริญญาโท ปริญญาเอก																																				
คุณสมบัติตามคุณลักษณะพื้นฐานร่วมกัน ของบัณฑิตที่พึงประสงค์ มจพ.	3.90	0.650	4.13	0.623	3.91	0.663	3.96	0.616	4.24	0.569	4.20	0.629	3.90	0.588	3.82	0.592	3.94	0.603	3.84	0.620	4.03	0.625	3.99	0.623	4.03	0.627	4.07	0.666	4.16	0.574	3.94	0.654	3.96	0.642		
1 บัณฑิตมีความรู้ความสามารถในวิชาชีพ และมีความคิดสร้างสรรค์ใน	3.89	0.741	4.15	0.706	3.94	0.737	3.98	0.699	4.27	0.625	4.24	0.597	3.93	0.714	3.92	0.681	3.94	0.681	3.84	0.667	4.07	0.693	4.01	0.706	4.06	0.664	4.03	0.767	4.12	0.653	3.97	0.727	3.98	0.718		
2 บัณฑิตมีความซื่อสัตย์ รับผิดชอบ มีคุณธรรม จริยธรรม ท้าประโยชน์เพื่อสังคม	4.36	0.671	4.46	0.623	4.40	0.654	4.36	0.660	4.54	0.542	4.52	0.510	4.41	0.602	4.23	0.689	4.36	0.649	4.33	0.765	4.41	0.631	4.40	0.661	4.46	0.616	4.40	0.648	4.35	0.629	4.32	0.685	4.37	0.660		
3 บัณฑิตมีคุณลักษณะผู้ประกอบการ ด้านนวัตกรรมและเทคโนโลยี	3.87	0.827	4.11	0.723	3.89	0.806	4.02	0.743	4.21	0.670	4.12	0.781	3.90	0.789	3.78	0.764	3.95	0.757	3.88	0.816	3.98	0.768	3.96	0.747	4.02	0.825	4.11	0.795	4.15	0.732	3.95	0.772	3.94	0.787		
4 บัณฑิตมีความสามารถแข่งขันได้ในระดับชาติ และนานาชาติ	3.48	0.983	3.79	0.927	3.39	1.042	3.50	0.960	3.94	0.865	3.92	0.997	3.38	1.001	3.35	0.895	3.50	0.923	3.33	0.987	3.64	0.969	3.60	0.946	3.56	1.051	3.76	0.970	4.04	0.720	3.55	0.974	3.53	0.984		
ทักษะและความสามารถที่จำเป็นของบัณฑิต ที่พึงประสงค์ มจพ.	4.07	0.573	4.25	0.545	4.09	0.572	4.10	0.563	4.33	0.509	4.32	0.512	4.10	0.531	3.96	0.551	4.11	0.567	4.10	0.626	4.17	0.549	4.12	0.565	4.22	0.543	4.27	0.584	4.18	0.574	4.09	0.571	4.11	0.567		
ด้านการจัดการตนเอง	4.09	0.607	4.28	0.563	4.12	0.598	4.12	0.594	4.35	0.525	4.39	0.447	4.14	0.534	3.98	0.588	4.17	0.578	4.12	0.660	4.20	0.566	4.15	0.585	4.26	0.563	4.24	0.628	4.21	0.576	4.12	0.593	4.14	0.592		
1 บัณฑิตมีการเรียนรู้ตลอดชีวิต	4.12	0.738	4.33	0.657	4.12	0.733	4.08	0.730	4.35	0.599	4.44	0.507	4.04	0.674	4.05	0.726	4.16	0.711	4.04	0.789	4.18	0.699	4.15	0.656	4.26	0.710	4.21	0.796	4.19	0.694	4.13	0.703	4.15	0.715		
2 บัณฑิตมีความสุขทางกายและใจ	4.00	0.845	4.26	0.769	4.06	0.803	4.11	0.802	4.38	0.624	4.44	0.583	4.04	0.695	3.86	0.888	4.21	0.720	4.00	0.928	4.21	0.755	4.07	0.855	4.26	0.717	4.03	0.900	4.15	0.732	4.06	0.782	4.09	0.805		
3 บัณฑิตมีแรงจูงใจใฝ่รู้	4.09	0.774	4.32	0.697	4.10	0.763	4.17	0.750	4.34	0.648	4.32	0.476	4.16	0.656	3.96	0.768	4.15	0.711	4.10	0.819	4.19	0.714	4.16	0.708	4.24	0.724	4.13	0.792	4.38	0.697	4.12	0.717	4.14	0.741		
4 บัณฑิตมีการทำงานแบบมืออาชีพ	3.98	0.752	4.18	0.691	4.01	0.745	4.01	0.745	4.29	0.633	4.44	0.507	4.03	0.641	3.87	0.748	4.04	0.701	4.03	0.849	4.14	0.697	4.07	0.714	4.14	0.721	4.18	0.754	4.23	0.710	4.04	0.721	4.05	0.731		
5 บัณฑิตสามารถปรับตัวตามสถานการณ์ในปัจจุบัน	4.23	0.720	4.34	0.648	4.26	0.707	4.23	0.694	4.41	0.612	4.40	0.500	4.25	0.736	4.12	0.744	4.25	0.712	4.32	0.780	4.28	0.685	4.23	0.680	4.35	0.665	4.40	0.728	4.23	0.652	4.19	0.710	4.25	0.704		
6 บัณฑิตมีบุคลิกภาพที่ดี	4.03	0.761	4.23	0.672	4.13	0.733	4.04	0.755	4.27	0.659	4.28	0.614	4.22	0.615	3.97	0.730	4.12	0.720	4.07	0.822	4.17	0.711	4.14	0.698	4.23	0.686	4.36	0.691	4.15	0.732	4.07	0.724	4.11	0.729		
7 บัณฑิตมีความคิดเชิงบวก	4.12	0.792	4.29	0.714	4.17	0.754	4.16	0.734	4.37	0.672	4.36	0.569	4.25	0.673	3.98	0.783	4.25	0.718	4.12	0.816	4.22	0.702	4.18	0.762	4.32	0.710	4.37	0.825	4.04	0.720	4.16	0.756	4.18	0.753		
8 บัณฑิตมีความอยากรู้และมีความคิดริเริ่ม	4.08	0.763	4.29	0.670	4.09	0.739	4.13	0.723	4.33	0.646	4.36	0.569	4.10	0.710	4.04	0.710	4.12	0.745	4.12	0.763	4.16	0.708	4.14	0.715	4.24	0.685	4.29	0.779	4.23	0.710	4.10	0.734	4.13	0.731		
9 บัณฑิตมีความวิริยะอุตสาหะ ความเพียร	4.15	0.764	4.30	0.675	4.16	0.743	4.18	0.713	4.36	0.670	4.44	0.583	4.20	0.689	4.00	0.739	4.24	0.713	4.33	0.708	4.24	0.674	4.19	0.749	4.30	0.699	4.18	0.797	4.27	0.667	4.17	0.720	4.19	0.727		

ตารางที่ 1 แสดงระดับการประเมินตนเองตามคุณลักษณะบัณฑิตที่พึงประสงค์ มจพ. และทักษะในศตวรรษที่ 21 ที่มหาวิทยาลัยกำหนด รุ่นปีการศึกษา 2565 ระดับปริญญาตรี ปริญญาโท ปริญญาเอก ในภาพรวม  
จำแนกตามคณะ

คุณลักษณะบัณฑิตที่พึงประสงค์ มจพ.	หน่วยงานจัดการศึกษา																																		
	คณะวิศวกรรมศาสตร์		คณะครุศาสตร์ อุตสาหกรรม		คณะวิทยาศาสตร์ ประยุกต์		คณะเทคโนโลยีและ การจัดการ อุตสาหกรรม		คณะเทคโนโลยี สารสนเทศและ นวัตกรรมดิจิทัล		คณะศิลปศาสตร์ ประยุกต์		คณะอุตสาหกรรม เกษตรดิจิทัล		คณะสถาปัตยกรรม และการออกแบบ		คณะ วิศวกรรมศาสตร์และ เทคโนโลยี		คณะวิทยาศาสตร์ พลังงาน และ สิ่งแวดล้อม		คณะบริหารธุรกิจ		คณะพัฒนาธุรกิจ และอุตสาหกรรม		คณะบริหารธุรกิจ และอุตสาหกรรม บริการ		วิทยาลัยนานาชาติ		บัณฑิตวิทยาลัย วิศวกรรมศาสตร์ นานาชาติสิรินธร ทย- เยอรมัน		วิทยาลัยเทคโนโลยี อุตสาหกรรม		รวม		
	n = 1,192		n = 317		n = 912		n = 314		n = 94		n = 25		n = 69		n = 329		n = 234		n = 73		n = 810		n = 246		n = 246		n = 91		n = 26		n = 1,116		n = 6,094		
	X	SD	X	SD	X	SD	X	SD	X	SD	X	SD	X	SD	X	SD	X	SD	X	SD	X	SD	X	SD	X	SD	X	SD	X	SD	X	SD	X	SD	X
ด้านการจัดการองค์ความรู้	3.95	0.638	4.17	0.605	3.97	0.635	4.01	0.610	4.26	0.570	4.20	0.633	3.96	0.609	3.83	0.610	4.00	0.634	3.95	0.688	4.08	0.618	4.02	0.627	4.09	0.619	4.15	0.630	4.11	0.607	4.00	0.634	4.01	0.632	
1 บัณฑิตมีความรู้พื้นฐานและความรู้เฉพาะทาง ในวิชาชีพ	3.90	0.759	4.19	0.687	3.94	0.740	3.99	0.701	4.19	0.752	4.40	0.500	4.04	0.716	3.85	0.715	3.97	0.711	3.96	0.807	4.06	0.704	3.98	0.737	4.12	0.704	4.07	0.757	4.15	0.784	4.00	0.738	3.99	0.735	
2 บัณฑิตมีการคิดวิเคราะห์และสามารถ แก้ไขปัญหาได้	4.03	0.720	4.18	0.710	4.04	0.695	4.02	0.699	4.37	0.604	4.36	0.569	4.04	0.674	3.91	0.698	4.03	0.711	4.03	0.763	4.11	0.693	4.09	0.708	4.09	0.702	4.27	0.684	4.27	0.604	4.05	0.714	4.07	0.707	
3 บัณฑิตสามารถจัดการธุรกิจและการเงิน	3.85	0.843	4.08	0.751	3.89	0.807	3.93	0.800	4.14	0.727	4.16	0.746	3.90	0.750	3.64	0.826	3.88	0.853	3.85	0.877	4.03	0.745	4.02	0.728	4.05	0.773	4.14	0.797	3.85	0.784	3.91	0.810	3.92	0.807	
4 บัณฑิตมีความเข้าใจและสามารถใช้ เทคโนโลยีดิจิทัลได้	4.02	0.757	4.21	0.712	3.99	0.749	4.12	0.698	4.35	0.634	4.08	0.759	3.86	0.733	3.88	0.744	4.03	0.735	4.01	0.773	4.14	0.731	4.05	0.724	4.11	0.725	4.12	0.697	4.08	0.688	4.05	0.739	4.05	0.740	
5 บัณฑิตมีความคิดสร้างสรรค์และสามารถสร้าง นวัตกรรมได้	3.81	0.845	4.15	0.720	3.85	0.820	3.95	0.783	4.20	0.712	3.96	0.978	3.87	0.746	3.76	0.816	3.95	0.817	3.84	0.850	3.99	0.799	3.91	0.808	4.01	0.764	4.02	0.816	4.08	0.744	3.91	0.790	3.91	0.811	
6 บัณฑิตมีการวางแผนอย่างเป็นระบบ	4.08	0.726	4.20	0.676	4.11	0.730	4.08	0.741	4.31	0.605	4.24	0.663	4.03	0.685	3.95	0.743	4.11	0.688	4.03	0.745	4.17	0.720	4.08	0.752	4.17	0.723	4.30	0.753	4.23	0.765	4.09	0.726	4.11	0.725	
ด้านการรู้จักสัมพันธ์เกี่ยวข้องกับผู้อื่น	4.14	0.589	4.28	0.553	4.15	0.584	4.12	0.584	4.38	0.512	4.34	0.564	4.16	0.531	4.04	0.575	4.13	0.595	4.18	0.632	4.22	0.566	4.17	0.580	4.26	0.546	4.41	0.603	4.19	0.603	4.12	0.585	4.16	0.582	
1 บัณฑิตมีคุณธรรมและจริยธรรมในวิชาชีพ	4.30	0.704	4.39	0.645	4.36	0.697	4.29	0.694	4.54	0.562	4.44	0.583	4.41	0.602	4.24	0.694	4.34	0.713	4.38	0.738	4.37	0.652	4.30	0.718	4.41	0.669	4.52	0.639	4.19	0.749	4.31	0.698	4.34	0.688	
2 บัณฑิตมีความสามารถในการสื่อสารได้	3.98	0.792	4.16	0.677	4.01	0.790	3.94	0.809	4.30	0.701	4.24	0.663	3.99	0.717	3.87	0.764	3.95	0.795	3.99	0.825	4.10	0.747	4.04	0.763	4.15	0.702	4.32	0.773	4.08	0.628	3.97	0.761	4.02	0.770	
3 บัณฑิตสามารถทำงานร่วมกับผู้อื่น และมีจิตบริการ	4.23	0.711	4.37	0.631	4.27	0.689	4.23	0.718	4.46	0.562	4.44	0.651	4.20	0.677	4.14	0.729	4.25	0.740	4.32	0.797	4.31	0.691	4.28	0.715	4.41	0.668	4.42	0.731	4.27	0.667	4.23	0.698	4.27	0.700	
4 บัณฑิตมีความสามารถทางด้านการใช้ภาษาได้	3.76	0.853	3.91	0.850	3.69	0.860	3.75	0.863	4.11	0.725	4.00	0.913	3.70	0.792	3.63	0.860	3.70	0.873	3.68	0.984	3.85	0.857	3.78	0.840	3.87	0.918	4.31	0.741	4.04	0.774	3.73	0.873	3.77	0.865	
5 บัณฑิตมีความเป็นผู้นำและสามารถทำงาน เป็นทีมได้	4.09	0.733	4.27	0.678	4.06	0.760	4.05	0.769	4.34	0.597	4.28	0.678	4.12	0.697	3.98	0.767	4.04	0.782	4.10	0.836	4.16	0.753	4.14	0.734	4.17	0.736	4.35	0.721	4.08	0.744	4.06	0.760	4.10	0.750	
6 บัณฑิตมีความรับผิดชอบต่อตนเอง สังคม และชุมชน	4.32	0.680	4.42	0.625	4.33	0.681	4.31	0.621	4.45	0.598	4.48	0.510	4.35	0.638	4.21	0.676	4.34	0.689	4.42	0.725	4.38	0.641	4.35	0.657	4.40	0.642	4.43	0.732	4.42	0.643	4.30	0.669	4.34	0.665	
7 บัณฑิตมีมนุษยสัมพันธ์และเรียนรู้วัฒนธรรมต่างๆ	4.27	0.714	4.41	0.653	4.30	0.668	4.25	0.696	4.44	0.597	4.48	0.586	4.35	0.660	4.20	0.756	4.29	0.701	4.38	0.810	4.37	0.646	4.34	0.692	4.44	0.628	4.52	0.673	4.27	0.667	4.27	0.708	4.31	0.691	
รวมทั้งหมด	4.04	0.569	4.23	0.542	4.06	0.569	4.07	0.554	4.32	0.508	4.30	0.519	4.07	0.512	3.94	0.539	4.08	0.558	4.06	0.602	4.15	0.546	4.10	0.559	4.19	0.540	4.24	0.581	4.17	0.560	4.07	0.568	4.09	0.563	

ตารางที่ 2 แสดงระดับการประเมินตนเองตามคุณลักษณะบัณฑิตที่พึงประสงค์ มจพ. และทักษะในศตวรรษที่ 21 ที่มหาวิทยาลัยกำหนด รุ่นปีการศึกษา 2565 ระดับปริญญาตรี ในภาพรวม

จำแนกตามคณะ

คุณลักษณะบัณฑิตที่พึงประสงค์ มจพ.	หน่วยงานจัดการศึกษา																													
	คณะวิศวกรรมศาสตร์		คณะครุศาสตร์อุตสาหกรรม		คณะวิทยาศาสตร์ประยุกต์		คณะเทคโนโลยีและการจัดการอุตสาหกรรม		คณะอุตสาหกรรมเกษตรดิจิทัล		คณะเทคโนโลยีสารสนเทศและนวัตกรรมดิจิทัล		คณะสถาปัตยกรรมและการออกแบบ		คณะวิศวกรรมศาสตร์และเทคโนโลยี		คณะวิทยาศาสตร์พลังงานและสิ่งแวดล้อม		คณะบริหารธุรกิจ		คณะพัฒนารัฐกิจและอุตสาหกรรม		คณะบริหารธุรกิจและอุตสาหกรรมบริการ		วิทยาลัยนานาชาติ		วิทยาลัยเทคโนโลยีอุตสาหกรรม		รวม	
	n = 1,083		n = 273		n = 852		n = 314		n = 69		n = 16		n = 318		n = 234		n = 65		n = 657		n = 200		n = 240		n = 91		n = 1,085		N = 5,497	
	X	SD	X	SD	X	SD	X	SD	X	SD	X	SD	X	SD	X	SD	X	SD	X	SD	X	SD	X	SD	X	SD	X	SD	X	SD
ปริญญาตรี																														
คุณสมบัติตามคุณลักษณะพื้นฐานร่วมกันของบัณฑิตที่พึงประสงค์ มจพ.	3.87	0.647	4.06	0.614	3.87	0.662	3.96	0.616	3.90	0.588	4.23	0.704	3.82	0.596	3.94	0.603	3.79	0.591	3.97	0.625	3.92	0.619	4.02	0.626	4.07	0.666	3.93	0.654	3.92	0.640
1 บัณฑิตมีความรู้ความสามารถในวิชาชีพและมีความคิดสร้างสรรค์	3.86	0.741	4.09	0.702	3.91	0.739	3.98	0.699	3.93	0.714	4.06	0.854	3.92	0.685	3.94	0.681	3.78	0.649	4.01	0.704	3.93	0.712	4.05	0.661	4.03	0.767	3.96	0.728	3.94	0.721
2 บัณฑิตมีความซื่อสัตย์ รับผิดชอบ มีคุณธรรมจริยธรรม ทำประโยชน์เพื่อสังคม	4.35	0.673	4.42	0.632	4.39	0.661	4.36	0.660	4.41	0.602	4.50	0.632	4.22	0.695	4.36	0.649	4.32	0.773	4.39	0.645	4.37	0.676	4.45	0.619	4.40	0.648	4.31	0.687	4.36	0.667
3 บัณฑิตมีคุณลักษณะความผู้ประกอบการด้านนวัตกรรมและเทคโนโลยี	3.84	0.825	4.04	0.716	3.86	0.810	4.02	0.743	3.90	0.789	4.25	0.775	3.78	0.766	3.95	0.757	3.83	0.802	3.93	0.776	3.91	0.754	4.01	0.826	4.11	0.795	3.94	0.771	3.91	0.789
4 บัณฑิตมีความสามารถแข่งขันได้ในระดับชาติและนานาชาติ	3.43	0.984	3.70	0.926	3.34	1.039	3.50	0.960	3.38	1.001	4.13	0.885	3.34	0.898	3.50	0.923	3.23	0.965	3.54	0.973	3.48	0.946	3.55	1.050	3.76	0.970	3.54	0.977	3.48	0.985
ทักษะและความสามารถที่จำเป็นของบัณฑิตที่พึงประสงค์ มจพ.	4.05	0.571	4.20	0.534	4.07	0.574	4.09	0.563	4.10	0.531	4.20	0.700	3.96	0.559	4.11	0.567	4.07	0.618	4.13	0.555	4.06	0.561	4.21	0.537	4.27	0.584	4.08	0.570	4.09	0.568
ด้านการจัดการตนเอง	4.07	0.606	4.24	0.555	4.10	0.601	4.12	0.594	4.14	0.534	4.19	0.715	3.98	0.595	4.17	0.578	4.09	0.651	4.16	0.572	4.08	0.582	4.26	0.559	4.24	0.628	4.11	0.593	4.12	0.594
1 บัณฑิตมีการเรียนรู้ตลอดชีวิต	4.10	0.740	4.28	0.661	4.09	0.736	4.08	0.730	4.04	0.674	4.25	0.775	4.04	0.727	4.16	0.711	4.02	0.800	4.13	0.711	4.08	0.645	4.26	0.704	4.21	0.796	4.12	0.703	4.12	0.720
2 บัณฑิตมีความสุขทางกายและใจ	3.98	0.855	4.23	0.757	4.05	0.804	4.11	0.802	4.04	0.695	4.19	0.834	3.86	0.896	4.21	0.720	3.97	0.935	4.16	0.771	3.99	0.874	4.27	0.711	4.03	0.900	4.06	0.782	4.07	0.812
3 บัณฑิตมีแรงจูงใจใฝ่รู้	4.06	0.780	4.28	0.700	4.08	0.770	4.17	0.750	4.16	0.656	4.25	0.856	3.95	0.775	4.15	0.711	4.05	0.818	4.14	0.732	4.09	0.714	4.23	0.727	4.13	0.792	4.12	0.720	4.11	0.749
4 บัณฑิตมีการทำงานแบบมืออาชีพ	3.96	0.756	4.12	0.678	3.99	0.749	4.01	0.745	4.03	0.641	4.06	0.929	3.87	0.757	4.04	0.701	3.97	0.847	4.09	0.702	3.99	0.719	4.13	0.723	4.18	0.754	4.03	0.720	4.02	0.734
5 บัณฑิตสามารถปรับตัวตามสถานการณ์ในปัจจุบัน	4.22	0.724	4.30	0.646	4.25	0.716	4.23	0.694	4.25	0.736	4.38	0.719	4.11	0.748	4.25	0.712	4.29	0.785	4.25	0.705	4.19	0.695	4.35	0.669	4.40	0.728	4.19	0.713	4.23	0.712
6 บัณฑิตมีบุคลิกภาพที่ดี	4.02	0.760	4.19	0.672	4.11	0.739	4.04	0.755	4.22	0.615	4.13	0.806	3.98	0.734	4.12	0.720	4.03	0.829	4.14	0.715	4.07	0.708	4.23	0.680	4.36	0.691	4.07	0.724	4.09	0.732
7 บัณฑิตมีความคิดเชิงบวก	4.10	0.799	4.26	0.691	4.16	0.764	4.16	0.734	4.25	0.673	4.06	0.929	3.99	0.786	4.25	0.718	4.11	0.812	4.18	0.719	4.11	0.769	4.33	0.699	4.37	0.825	4.16	0.758	4.16	0.760
8 บัณฑิตมีความอยากรู้อยากเห็นและมีความคิดริเริ่ม	4.05	0.768	4.24	0.670	4.06	0.744	4.13	0.723	4.10	0.710	4.31	0.704	4.04	0.716	4.12	0.745	4.09	0.744	4.12	0.716	4.09	0.731	4.24	0.683	4.29	0.779	4.09	0.736	4.10	0.736
9 บัณฑิตมีความวิริยะอุตสาหะ/ความเพียร	4.13	0.771	4.24	0.675	4.14	0.753	4.18	0.713	4.20	0.698	4.06	0.854	4.00	0.739	4.24	0.713	4.29	0.701	4.21	0.688	4.12	0.763	4.30	0.698	4.18	0.797	4.17	0.720	4.16	0.734

ตารางที่ 2 แสดงระดับการประเมินตนเองตามคุณลักษณะบัณฑิตที่พึงประสงค์ มจพ. และทักษะในศตวรรษที่ 21 ที่มหาวิทยาลัยกำหนด รุ่นปีการศึกษา 2565 ระดับปริญญาตรี ในภาพรวม

จำแนกตามคณะ

คุณลักษณะบัณฑิตที่พึงประสงค์ มจพ.	หน่วยงานจัดการศึกษา																													
	คณะวิศวกรรมศาสตร์		คณะครุศาสตร์อุตสาหกรรม		คณะวิทยาศาสตร์ประยุกต์		คณะเทคโนโลยีและการจัดการอุตสาหกรรม		คณะอุตสาหกรรมเกษตรดิจิทัล		คณะเทคโนโลยีสารสนเทศและนวัตกรรมดิจิทัล		คณะสถาปัตยกรรมและการออกแบบ		คณะวิศวกรรมศาสตร์และเทคโนโลยี		คณะวิทยาศาสตร์พลังงาน และสิ่งแวดล้อม		คณะบริหารธุรกิจ		คณะพัฒนารัฐกิจและอุตสาหกรรม		คณะบริหารธุรกิจและอุตสาหกรรมบริการ		วิทยาลัยนานาชาติ		วิทยาลัยเทคโนโลยีอุตสาหกรรม		รวม	
	n = 1,083		n = 273		n = 852		n = 314		n = 69		n = 16		n = 318		n = 234		n = 65		n = 657		n = 200		n = 240		n = 91		n = 1,085		N = 5,497	
	X	SD	X	SD	X	SD	X	SD	X	SD	X	SD	X	SD	X	SD	X	SD	X	SD	X	SD	X	SD	X	SD	X	SD	X	SD
ด้านการจัดการองค์ความรู้	3.93	0.636	4.11	0.593	3.94	0.636	4.01	0.610	3.96	0.609	4.08	0.848	3.83	0.618	4.00	0.634	3.92	0.685	4.03	0.628	3.96	0.628	4.09	0.616	4.15	0.630	4.00	0.635	3.98	0.633
1 บัณฑิตมีความรู้พื้นฐานและความรู้เฉพาะทางในวิชาชีพ	3.87	0.758	4.12	0.678	3.91	0.742	3.99	0.701	4.04	0.716	3.88	1.025	3.85	0.724	3.97	0.711	3.91	0.785	4.01	0.723	3.90	0.737	4.12	0.705	4.07	0.757	4.00	0.738	3.96	0.737
2 บัณฑิตมีการคิดวิเคราะห์และสามารถแก้ไขปัญหาได้	4.01	0.721	4.14	0.686	4.01	0.699	4.02	0.699	4.04	0.674	4.25	0.775	3.91	0.705	4.03	0.711	3.97	0.749	4.05	0.706	4.02	0.705	4.09	0.703	4.27	0.684	4.05	0.713	4.03	0.709
3 บัณฑิตสามารถจัดการธุรกิจและการเงิน	3.84	0.848	4.02	0.745	3.87	0.814	3.93	0.800	3.90	0.750	4.13	0.957	3.64	0.835	3.88	0.853	3.83	0.894	3.98	0.752	3.95	0.735	4.05	0.772	4.14	0.797	3.90	0.812	3.90	0.812
4 บัณฑิตมีความเข้าใจและสามารถใช้เทคโนโลยีดิจิทัลได้	4.00	0.760	4.15	0.718	3.97	0.754	4.12	0.698	3.86	0.733	4.13	0.885	3.89	0.749	4.03	0.735	3.98	0.780	4.10	0.748	4.02	0.733	4.11	0.724	4.12	0.697	4.04	0.741	4.03	0.745
5 บัณฑิตมีความคิดสร้างสรรค์และสามารถสร้างนวัตกรรมได้	3.79	0.847	4.09	0.714	3.81	0.823	3.95	0.783	3.87	0.746	4.00	1.033	3.76	0.825	3.95	0.817	3.80	0.851	3.93	0.816	3.86	0.804	4.00	0.763	4.02	0.816	3.91	0.792	3.88	0.814
6 บัณฑิตมีการวางแผนอย่างเป็นระบบ	4.07	0.730	4.15	0.661	4.09	0.735	4.08	0.741	4.03	0.685	4.13	0.806	3.94	0.753	4.11	0.688	4.00	0.750	4.12	0.731	4.01	0.763	4.16	0.722	4.30	0.753	4.08	0.728	4.08	0.730
ด้านความรู้จกสัมพันธเกี่ยวข้องกับผู้อื่น	4.12	0.589	4.23	0.546	4.13	0.586	4.12	0.584	4.16	0.531	4.33	0.628	4.04	0.583	4.13	0.595	4.16	0.625	4.18	0.575	4.12	0.578	4.26	0.538	4.41	0.603	4.12	0.585	4.14	0.584
1 บัณฑิตมีคุณธรรมและจริยธรรม	4.29	0.710	4.35	0.647	4.34	0.706	4.29	0.694	4.41	0.602	4.50	0.632	4.24	0.700	4.34	0.713	4.38	0.744	4.35	0.668	4.27	0.743	4.42	0.654	4.52	0.639	4.31	0.699	4.32	0.695
2 บัณฑิตมีความสามารถในการสื่อสาร	3.96	0.792	4.10	0.668	3.99	0.800	3.94	0.809	3.99	0.717	4.25	0.683	3.86	0.768	3.95	0.795	3.97	0.829	4.05	0.759	3.95	0.775	4.15	0.702	4.32	0.773	3.96	0.763	3.99	0.775
3 บัณฑิตสามารถทำงานร่วมกับผู้อื่นและมีจิตบริการ	4.22	0.716	4.33	0.630	4.26	0.696	4.23	0.718	4.20	0.677	4.37	0.619	4.14	0.734	4.25	0.740	4.31	0.809	4.27	0.707	4.23	0.726	4.41	0.666	4.42	0.731	4.23	0.699	4.25	0.707
4 บัณฑิตมีความสามารถทางด้านการใช้ภาษา	3.73	0.856	3.84	0.849	3.65	0.864	3.75	0.863	3.70	0.792	4.25	0.683	3.63	0.867	3.70	0.873	3.62	0.963	3.78	0.865	3.71	0.832	3.86	0.916	4.31	0.741	3.72	0.871	3.74	0.867
5 บัณฑิตมีความเป็นผู้นำและสามารถทำงานเป็นทีมได้	4.07	0.739	4.23	0.675	4.03	0.764	4.05	0.769	4.12	0.697	4.25	0.775	3.98	0.776	4.04	0.782	4.08	0.835	4.11	0.771	4.06	0.741	4.17	0.736	4.35	0.721	4.05	0.762	4.08	0.757
6 บัณฑิตมีความรับผิดชอบต่อตนเองสังคม และชุมชน	4.31	0.683	4.39	0.633	4.32	0.690	4.31	0.621	4.35	0.638	4.37	0.719	4.21	0.684	4.34	0.689	4.42	0.727	4.36	0.661	4.32	0.671	4.40	0.639	4.43	0.732	4.30	0.670	4.32	0.673
7 บัณฑิตมีมนุษยสัมพันธ์และเรียนรู้วัฒนธรรมต่างๆ	4.25	0.719	4.38	0.665	4.29	0.675	4.25	0.696	4.35	0.660	4.31	0.793	4.20	0.764	4.29	0.701	4.37	0.821	4.35	0.658	4.31	0.712	4.44	0.624	4.52	0.673	4.27	0.711	4.30	0.699
รวมทั้งหมด	4.02	0.566	4.18	0.530	4.04	0.570	4.07	0.554	4.07	0.512	4.21	0.695	3.94	0.547	4.08	0.558	4.02	0.589	4.11	0.551	4.04	0.553	4.18	0.535	4.24	0.581	4.06	0.567	4.06	0.562

ตารางที่ 3 แสดงระดับการประเมินตนเองตามคุณลักษณะบัณฑิตที่พึงประสงค์ มจพ. และทักษะในศตวรรษที่ 21 ที่มหาวิทยาลัยกำหนด รุ่นปีการศึกษา 2565 ระดับปริญญาโท ในภาพรวม

จำแนกตามคณะ

คุณลักษณะบัณฑิตที่พึงประสงค์ มจพ.	หน่วยงานจัดการศึกษา																									
	คณะวิศวกรรมศาสตร์ n = 93		คณะครุศาสตร์ อุตสาหกรรม n = 22		คณะวิทยาศาสตร์ ประยุกต์ n = 43		คณะเทคโนโลยี สารสนเทศและ นวัตกรรมดิจิทัล n = 70		คณะศิลปศาสตร์ ประยุกต์ n = 20		คณะสถาปัตยกรรม และการออกแบบ n = 11		คณะวิทยาศาสตร์ พลังงาน และ สิ่งแวดล้อม n = 8		คณะบริหารธุรกิจ n = 125		คณะพัฒนาธุรกิจ และอุตสาหกรรม n = 18		คณะบริหารธุรกิจ และอุตสาหกรรม บริการ n = 6		บัณฑิตวิทยาลัย วิศวกรรมศาสตร์ นานาชาติสิรินธร ไทย- เยอรมัน n = 17		วิทยาลัยเทคโนโลยี อุตสาหกรรม n = 31		รวม N = 464	
	X	SD	X	SD	X	SD	X	SD	X	SD	X	SD	X	SD	X	SD	X	SD	X	SD	X	SD	X	SD	X	SD
ปริญญาโท																										
คุณสมบัติตามคุณลักษณะพื้นฐานร่วมกัน	4.15	0.646	4.55	0.565	4.33	0.539	4.22	0.548	4.10	0.620	3.93	0.476	4.25	0.744	4.21	0.563	4.21	0.583	4.38	0.628	4.16	0.492	4.29	0.563	4.22	0.582
ของบัณฑิตที่พึงประสงค์ มจพ.																										
1 บัณฑิตมีความรู้ความสามารถในวิชาชีพ และมีความคิดสร้างสรรค์	4.13	0.726	4.55	0.671	4.35	0.573	4.30	0.574	4.15	0.587	4.09	0.054	4.25	0.707	4.26	0.570	4.22	0.548	4.67	0.516	4.06	0.659	4.39	0.558	4.26	0.618
2 บัณฑิตมีความซื่อสัตย์ รับผิดชอบ มีคุณธรรม จริยธรรม ทำประโยชน์เพื่อสังคม	4.44	0.667	4.68	0.568	4.56	0.548	4.53	0.531	4.50	0.513	4.36	0.505	4.38	0.744	4.44	0.559	4.33	0.594	4.67	0.516	4.41	0.507	4.55	0.568	4.48	0.576
3 บัณฑิตมีคุณลักษณะความผู้ประกอบการ ด้านนวัตกรรมและเทคโนโลยี	4.12	0.832	4.55	0.596	4.26	0.693	4.17	0.659	4.00	0.795	3.82	0.751	4.25	0.886	4.15	0.696	4.22	0.647	4.33	0.816	4.18	0.728	4.19	0.749	4.17	0.729
4 บัณฑิตมีความสามารถแข่งขันได้ในระดับชาติ และนานาชาติ	3.90	0.898	4.41	0.666	4.14	0.743	3.87	0.867	3.75	1.020	3.45	0.820	4.13	0.835	3.99	0.847	4.06	0.802	3.83	1.169	4.00	0.707	4.03	0.752	3.97	0.848
ทักษะและความสามารถที่จำเป็นของบัณฑิต ที่พึงประสงค์ มจพ.	4.21	0.573	4.55	0.590	4.38	0.441	4.34	0.464	4.25	0.492	3.99	0.233	4.34	0.685	4.32	0.480	4.30	0.534	4.27	0.791	4.21	0.552	4.28	0.566	4.30	0.517
ด้านการจัดการตนเอง	4.25	0.583	4.57	0.593	4.39	0.455	4.36	0.479	4.33	0.417	4.02	0.344	4.40	0.708	4.34	0.507	4.35	0.546	4.30	0.772	4.24	0.561	4.33	0.558	4.33	0.528
1 บัณฑิตมีการเรียนรู้ตลอดชีวิต	4.29	0.701	4.69	0.568	4.49	0.551	4.34	0.562	4.40	0.503	4.36	0.674	4.25	0.707	4.33	0.606	4.44	0.616	4.17	0.983	4.18	0.728	4.45	0.624	4.36	0.626
2 บัณฑิตมีความสุขทางกายและใจ	4.20	0.700	4.59	0.666	4.19	0.824	4.41	0.577	4.40	0.598	4.00	0.632	4.25	0.886	4.40	0.648	4.28	0.669	4.17	0.983	4.24	0.752	4.29	0.739	4.32	0.687
3 บัณฑิตมีแรงจูงใจใฝ่รู้	4.31	0.675	4.64	0.658	4.40	0.583	4.33	0.607	4.25	0.444	4.09	0.539	4.50	0.756	4.34	0.583	4.28	0.575	4.50	0.548	4.41	0.712	4.32	0.599	4.35	0.612
4 บัณฑิตมีการทำงานแบบมืออาชีพ	4.15	0.691	4.55	0.671	4.35	0.573	4.31	0.553	4.40	0.503	3.82	0.405	4.50	0.756	4.33	0.645	4.33	0.594	4.50	0.548	4.29	0.686	4.35	0.709	4.30	0.636
5 บัณฑิตสามารถปรับตัวตามสถานการณ์ในปัจจุบัน	4.32	0.678	4.50	0.740	4.42	0.545	4.40	0.600	4.35	0.489	4.27	0.647	4.50	0.756	4.38	0.579	4.33	0.594	4.33	0.516	4.29	0.588	4.32	0.599	4.37	0.606
6 บัณฑิตมีบุคลิกภาพที่ดี	4.10	0.767	4.50	0.673	4.40	0.583	4.27	0.635	4.20	0.616	3.82	0.603	4.38	0.744	4.26	0.697	4.44	0.616	4.17	0.983	4.24	0.752	4.19	0.749	4.24	0.698
7 บัณฑิตมีความคิดเชิงบวก	4.26	0.706	4.55	0.671	4.42	0.545	4.43	0.604	4.30	0.571	3.91	0.701	4.25	0.886	4.39	0.581	4.33	0.686	4.17	1.169	4.06	0.748	4.35	0.661	4.34	0.648
8 บัณฑิตมีความอยากรู้และมีความคิดริเริ่ม	4.28	0.665	4.55	0.596	4.44	0.548	4.30	0.645	4.30	0.571	3.91	0.539	4.38	0.916	4.31	0.640	4.28	0.575	4.33	0.816	4.18	0.728	4.29	0.643	4.31	0.639
9 บัณฑิตมีความวิริยะอุตสาหะ/ความเพียร	4.31	0.675	4.59	0.666	4.44	0.502	4.40	0.623	4.40	0.598	4.00	0.775	4.63	0.744	4.34	0.595	4.44	0.616	4.33	0.816	4.24	0.664	4.42	0.672	4.37	0.630

ตารางที่ 3 แสดงระดับการประเมินตนเองตามคุณลักษณะบัณฑิตที่พึงประสงค์ มจพ. และทักษะในศตวรรษที่ 21 ที่มหาวิทยาลัยกำหนด รุ่นปีการศึกษา 2565 ระดับปริญญาโท ในภาพรวม

จำแนกตามคณะ

คุณลักษณะบัณฑิตที่พึงประสงค์ มจพ .	หน่วยงานจัดการศึกษา																									
	คณะวิศวกรรมศาสตร์		คณะครุศาสตร์ อุตสาหกรรม		คณะวิทยาศาสตร์ ประยุกต์		คณะเทคโนโลยี สารสนเทศและ นวัตกรรมดิจิทัล		คณะศิลปศาสตร์ ประยุกต์		คณะสถาปัตยกรรม และการออกแบบ		คณะวิทยาศาสตร์ พลังงาน และ สิ่งแวดล้อม		คณะบริหารธุรกิจ		คณะพัฒนาธุรกิจ และอุตสาหกรรม		คณะบริหารธุรกิจ และอุตสาหกรรม บริการ		บัณฑิตวิทยาลัย วิศวกรรมศาสตร์ นานาชาติสิรินธร ไทย- เยอรมัน		วิทยาลัยเทคโนโลยี อุตสาหกรรม		รวม	
	n = 93		n = 22		n = 43		n = 70		n = 20		n = 11		n = 8		n = 125		n = 18		n = 6		n = 17		n = 31		N = 464	
	X	SD	X	SD	X	SD	X	SD	X	SD	X	SD	X	SD	X	SD	X	SD	X	SD	X	SD	X	SD	X	SD
ด้านการจัดการองค์ความรู้	4.10	0.627	4.51	0.629	4.35	0.486	4.28	0.486	4.10	0.625	3.83	0.298	4.25	0.678	4.25	0.516	4.24	0.567	4.28	0.772	4.18	0.600	4.19	0.613	4.22	0.564
1 บัณฑิตมีความรู้พื้นฐานและความรู้เฉพาะทาง ในวิชาชีพ	4.15	0.706	4.55	0.671	4.33	0.606	4.23	0.663	4.35	0.489	3.82	0.405	4.38	0.916	4.21	0.558	4.39	0.608	4.17	0.753	4.06	0.827	4.26	0.682	4.23	0.645
2 บัณฑิตมีการคิดวิเคราะห์และสามารถ แก้ไขปัญหาได้	4.19	0.680	4.50	0.673	4.42	0.499	4.37	0.569	4.30	0.571	4.00	0.447	4.50	0.756	4.34	0.553	4.28	0.669	4.17	0.753	4.29	0.588	4.26	0.729	4.31	0.608
3 บัณฑิตสามารถจัดการธุรกิจและการเงิน	3.99	0.787	4.45	0.739	4.23	0.611	4.13	0.679	4.05	0.759	3.64	0.505	4.00	0.756	4.22	0.646	4.17	0.618	4.33	0.816	3.82	0.809	4.10	0.746	4.13	0.709
4 บัณฑิตมีความเข้าใจและสามารถใช้ เทคโนโลยีดิจิทัลได้	4.16	0.712	4.55	0.596	4.33	0.606	4.37	0.569	3.95	0.759	3.82	0.603	4.25	0.707	4.22	0.633	4.11	0.583	4.33	0.816	4.12	0.697	4.16	0.688	4.23	0.656
5 บัณฑิตมีความคิดสร้างสรรค์และสามารถสร้าง นวัตกรรมได้	3.98	0.807	4.50	0.673	4.28	0.666	4.24	0.624	3.80	1.005	3.64	0.505	4.13	0.835	4.18	0.677	4.11	0.758	4.33	0.816	4.12	0.781	4.13	0.718	4.14	0.734
6 บัณฑิตมีการวางแผนอย่างเป็นระบบ	4.14	0.669	4.50	0.740	4.49	0.551	4.31	0.553	4.15	0.671	4.09	0.302	4.25	0.707	4.33	0.632	4.39	0.608	4.33	0.816	4.29	0.772	4.23	0.617	4.29	0.633
ด้านความรู้จักสัมพันธ์เกี่ยวข้องกับผู้อื่น	4.25	0.575	4.55	0.589	4.38	0.500	4.36	0.497	4.27	0.562	4.09	0.273	4.34	0.716	4.34	0.492	4.29	0.563	4.21	0.861	4.27	0.576	4.29	0.584	4.32	0.536
1 บัณฑิตมีคุณธรรมและจริยธรรมในวิชาชีพ	4.38	0.641	4.64	0.658	4.51	0.551	4.54	0.557	4.40	0.598	4.36	0.505	4.38	0.744	4.42	0.571	4.22	0.548	4.17	1.169	4.24	0.752	4.39	0.667	4.42	0.612
2 บัณฑิตมีความสามารถในการสื่อสารได้	4.15	0.779	4.59	0.666	4.26	0.581	4.24	0.711	4.15	0.671	4.00	0.632	4.13	0.835	4.29	0.645	4.33	0.594	4.17	0.753	4.12	0.600	4.26	0.631	4.24	0.681
3 บัณฑิตสามารถทำงานร่วมกับผู้อื่น และมีจิตบริการ	4.35	0.637	4.68	0.568	4.47	0.592	4.46	0.557	4.40	0.681	4.18	0.603	4.38	0.744	4.41	0.610	4.33	0.594	4.17	0.753	4.41	0.618	4.29	0.643	4.40	0.612
4 บัณฑิตมีความสามารถทางด้านการใช้ภาษาได้	3.94	0.791	4.32	0.780	4.12	0.625	4.07	0.748	3.85	0.933	3.64	0.674	4.25	1.035	4.10	0.760	4.00	0.840	4.00	1.095	4.06	0.827	4.10	0.870	4.05	0.783
5 บัณฑิตมีความเป็นผู้นำและสามารถทำงาน เป็นทีมได้	4.29	0.636	4.55	0.671	4.44	0.590	4.31	0.553	4.20	0.696	4.00	0.447	4.25	0.886	4.32	0.630	4.39	0.608	4.33	0.816	4.12	0.781	4.29	0.643	4.31	0.631
6 บัณฑิตมีความรับผิดชอบต่อตนเอง สังคม และชุมชน	4.34	0.651	4.55	0.596	4.47	0.550	4.44	0.581	4.45	0.510	4.18	0.405	4.50	0.756	4.42	0.543	4.33	0.594	4.33	0.816	4.53	0.624	4.35	0.661	4.41	0.589
7 บัณฑิตมีมนุษยสัมพันธ์และเรียนรู้วัฒนธรรมต่างๆ	4.31	0.659	4.55	0.596	4.42	0.545	4.46	0.557	4.45	0.605	4.27	0.467	4.50	0.756	4.42	0.599	4.39	0.608	4.33	0.816	4.41	0.618	4.32	0.599	4.40	0.601
รวมทั้งหมด	4.20	0.576	4.55	0.577	4.37	0.442	4.32	0.468	4.23	0.498	3.98	0.207	4.33	0.681	4.30	0.479	4.29	0.531	4.28	0.747	4.21	0.525	4.28	0.555	4.29	0.515

ตารางที่ 4 แสดงระดับการประเมินตนเองตามคุณลักษณะบัณฑิตที่พึงประสงค์ มจพ. และทักษะในศตวรรษที่ 21 ที่มหาวิทยาลัยกำหนด รุ่นปีการศึกษา 2565 ระดับปริญญาเอก ในภาพรวม จำแนกตามคณะ

คุณลักษณะบัณฑิตที่พึงประสงค์ มจพ.	หน่วยงานจัดการศึกษา																	
	คณะวิศวกรรมศาสตร์ n = 16		คณะครุศาสตร์ อุตสาหกรรม n = 22		คณะวิทยาศาสตร์ ประยุกต์ n = 17		คณะเทคโนโลยี สารสนเทศและ นวัตกรรมดิจิทัล n = 8		คณะศิลปศาสตร์ประยุกต์ n = 5		คณะบริหารธุรกิจ n = 28		คณะพัฒนาธุรกิจและ อุตสาหกรรม n = 28		บัณฑิตวิทยาลัย วิศวกรรมศาสตร์ นานาชาติสิรินธร ไทย- เยอรมัน n = 9		รวม N = 133	
	X	SD	X	SD	X	SD	X	SD	X	SD	X	SD	X	SD	X	SD	X	SD
ปริญญาเอก																		
คุณสมบัติตามคุณลักษณะพื้นฐานร่วมกัน ของบัณฑิตที่พึงประสงค์ มจพ.	4.27	0.442	4.49	0.515	4.43	0.449	4.44	0.477	4.60	0.548	4.54	0.480	4.36	0.525	4.17	0.740	4.42	0.509
1 บัณฑิตมีความรู้ความสามารถในวิชาชีพ และมีความคิดสร้างสรรค์	4.19	0.544	4.45	0.596	4.41	0.507	4.38	0.518	4.60	0.548	4.50	0.638	4.43	0.573	4.22	0.667	4.41	0.578
2 บัณฑิตมีความซื่อสัตย์ รับผิดชอบ มีคุณธรรม จริยธรรม ทำประโยชน์เพื่อสังคม	4.69	0.479	4.64	0.492	4.59	0.507	4.75	0.463	4.60	0.548	4.75	0.518	4.64	0.559	4.22	0.833	4.64	0.541
3 บัณฑิตมีคุณลักษณะความผู้ประกอบการ ด้านนวัตกรรมและเทคโนโลยี	4.06	0.680	4.50	0.673	4.35	0.493	4.50	0.535	4.60	0.548	4.50	0.577	4.21	0.686	4.11	0.782	4.35	0.640
4 บัณฑิตมีความสามารถแข่งขันได้ในระดับชาติ และนานาชาติ	4.13	0.500	4.36	0.727	4.35	0.606	4.13	0.835	4.60	0.548	4.39	0.629	4.14	0.756	4.11	0.782	4.27	0.676
ทักษะและความสามารถที่จำเป็นของบัณฑิต ที่พึงประสงค์ มจพ.	4.54	0.426	4.56	0.453	4.45	0.452	4.55	0.428	4.60	0.548	4.54	0.449	4.44	0.495	4.11	0.640	4.48	0.475
ด้านการจัดการตนเอง	4.57	0.427	4.55	0.500	4.50	0.485	4.57	0.434	4.60	0.548	4.54	0.459	4.47	0.503	4.16	0.636	4.50	0.487
1 บัณฑิตมีการเรียนรู้ตลอดชีวิต	4.63	0.500	4.64	0.492	4.59	0.507	4.62	0.518	4.60	0.548	4.61	0.567	4.46	0.637	4.22	0.667	4.56	0.556
2 บัณฑิตมีความสุขทางกายและใจ	4.50	0.632	4.32	0.945	4.41	0.618	4.50	0.535	4.60	0.548	4.43	0.690	4.46	0.693	4.00	0.707	4.41	0.708
3 บัณฑิตมีแรงจูงใจใฝ่รู้	4.63	0.500	4.55	0.596	4.47	0.514	4.62	0.518	4.60	0.548	4.61	0.567	4.61	0.567	4.33	0.707	4.56	0.555
4 บัณฑิตมีการทำงานแบบมีอาชีพ	4.38	0.619	4.55	0.671	4.53	0.514	4.50	0.535	4.60	0.548	4.57	0.504	4.39	0.629	4.11	0.782	4.47	0.597
5 บัณฑิตสามารถปรับตัวตามสถานการณ์ในปัจจุบัน	4.69	0.479	4.64	0.492	4.53	0.514	4.63	0.518	4.60	0.548	4.50	0.577	4.46	0.576	4.11	0.782	4.53	0.558
6 บัณฑิตมีบุคลิกภาพที่ดี	4.44	0.727	4.45	0.596	4.47	0.514	4.50	0.535	4.60	0.548	4.46	0.576	4.39	0.567	4.00	0.707	4.42	0.593
7 บัณฑิตมีความคิดเชิงบวก	4.63	0.500	4.41	0.959	4.47	0.514	4.50	0.535	4.60	0.548	4.46	0.637	4.57	0.634	4.00	0.707	4.47	0.669
8 บัณฑิตมีความอยากรู้และมีความคิดริเริ่ม	4.56	0.629	4.68	0.568	4.53	0.514	4.63	0.518	4.60	0.548	4.57	0.573	4.39	0.629	4.33	0.707	4.53	0.585
9 บัณฑิตมีความวิริยะอุตสาหะ/ความเพียร	4.69	0.479	4.68	0.477	4.53	0.514	4.62	0.518	4.60	0.548	4.68	0.476	4.46	0.637	4.33	0.707	4.59	0.538

ตารางที่ 4 แสดงระดับการประเมินตนเองตามคุณลักษณะบัณฑิตที่พึงประสงค์ มจพ. และทักษะในศตวรรษที่ 21 ที่มหาวิทยาลัยกำหนด รุ่นปีการศึกษา 2565 ระดับปริญญาเอก ในภาพรวม  
จำแนกตามคณะ

คุณลักษณะบัณฑิตที่พึงประสงค์ มจพ.	หน่วยงานจัดการศึกษา																	
	คณะวิศวกรรมศาสตร์ n = 16		คณะครุศาสตร์ อุตสาหกรรม n = 22		คณะวิทยาศาสตร์ ประยุกต์ n = 17		คณะเทคโนโลยี สารสนเทศและ นวัตกรรมดิจิทัล n = 8		คณะศิลปศาสตร์ประยุกต์ n = 5		คณะบริหารธุรกิจ n = 28		คณะพัฒนาธุรกิจและ อุตสาหกรรม n = 28		บัณฑิตวิทยาลัย วิศวกรรมศาสตร์ นานาชาติสิรินธร ไทย- เยอรมัน n = 9		รวม N = 133	
	X	SD	X	SD	X	SD	X	SD	X	SD	X	SD	X	SD	X	SD	X	SD
ด้านการจัดการองค์ความรู้	4.45	0.543	4.54	0.498	4.35	0.482	4.48	0.567	4.60	0.548	4.49	0.510	4.33	0.544	4.09	0.657	4.42	0.531
1 บัณฑิตมีความรู้พื้นฐานและความรู้เฉพาะทาง ในวิชาชีพ	4.50	0.632	4.73	0.456	4.41	0.507	4.50	0.756	4.60	0.548	4.61	0.497	4.29	0.659	4.33	0.707	4.50	0.585
2 บัณฑิตมีการคิดวิเคราะห์และสามารถ แก้ปัญหาได้	4.56	0.512	4.45	0.912	4.47	0.514	4.62	0.518	4.60	0.548	4.57	0.573	4.46	0.637	4.22	0.667	4.50	0.635
3 บัณฑิตสามารถจัดการธุรกิจและการเงิน	4.25	0.683	4.41	0.666	4.29	0.588	4.25	0.707	4.60	0.548	4.21	0.833	4.39	0.629	3.89	0.782	4.29	0.694
4 บัณฑิตมีความเข้าใจและสามารถใช้ เทคโนโลยีดิจิทัลได้	4.31	0.704	4.64	0.492	4.29	0.588	4.62	0.518	4.60	0.548	4.54	0.576	4.29	0.713	4.00	0.707	4.41	0.629
5 บัณฑิตมีความคิดสร้างสรรค์และสามารถสร้าง นวัตกรรมได้	4.38	0.719	4.50	0.673	4.29	0.588	4.25	0.707	4.60	0.548	4.50	0.577	4.18	0.819	4.00	0.707	4.35	0.686
6 บัณฑิตมีการวางแผนอย่างเป็นระบบ	4.69	0.479	4.50	0.673	4.35	0.606	4.62	0.518	4.60	0.548	4.54	0.637	4.39	0.629	4.11	0.782	4.47	0.623
ด้านการรู้จักสัมพันธ์เกี่ยวข้องกับผู้อื่น	4.57	0.414	4.58	0.441	4.46	0.462	4.59	0.393	4.60	0.548	4.58	0.451	4.49	0.503	4.05	0.662	4.51	0.481
1 บัณฑิตมีคุณธรรมและจริยธรรมในวิชาชีพ	4.69	0.479	4.68	0.477	4.59	0.507	4.62	0.518	4.60	0.548	4.64	0.559	4.57	0.573	4.11	0.782	4.59	0.551
2 บัณฑิตมีความสามารถในการสื่อสารได้	4.31	0.704	4.55	0.510	4.35	0.493	4.88	0.354	4.60	0.548	4.50	0.638	4.46	0.576	4.00	0.707	4.45	0.596
3 บัณฑิตสามารถทำงานร่วมกับผู้อื่น และมีจิตบริการ	4.75	0.447	4.59	0.590	4.41	0.507	4.63	0.518	4.60	0.548	4.71	0.460	4.61	0.629	4.00	0.707	4.58	0.567
4 บัณฑิตมีความสามารถทางด้านการใช้ภาษาได้	4.25	0.775	4.32	0.716	4.29	0.686	4.13	0.641	4.60	0.548	4.21	0.787	4.14	0.803	4.00	0.707	4.23	0.735
5 บัณฑิตมีความเป็นผู้นำและสามารถทำงาน เป็นทีมได้	4.50	0.516	4.59	0.590	4.53	0.514	4.75	0.463	4.60	0.548	4.61	0.567	4.57	0.573	4.00	0.707	4.54	0.571
6 บัณฑิตมีความรับผิดชอบตนเอง สังคม และชุมชน	4.75	0.447	4.68	0.477	4.53	0.514	4.62	0.518	4.60	0.548	4.71	0.460	4.54	0.576	4.22	0.667	4.61	0.520
7 บัณฑิตมีมนุษยสัมพันธ์และเรียนรู้วัฒนธรรม ต่างๆ	4.75	0.447	4.68	0.477	4.53	0.514	4.50	0.535	4.60	0.548	4.64	0.488	4.54	0.576	4.00	0.707	4.57	0.541
รวมทั้งหมด	4.50	0.414	4.55	0.454	4.45	0.446	4.53	0.397	4.60	0.548	4.54	0.441	4.43	0.491	4.12	0.651	4.47	0.470



## ที่ปรึกษา

นายธีระ ภักดีวานิช

นางมุกดา จงชนะชววัฒน์

ที่ปรึกษาสำนักงานอธิการบดีด้านยุทธศาสตร์จัดทำแผนและงบประมาณ

ผู้อำนวยการกองแผนงาน

## ผู้ดำเนินการสำรวจ

นางสาวอรดา เกรียงสินยศ

นางสาวชลธิชา สักดีแสน

หัวหน้ากลุ่มงานสารสนเทศเพื่อการพัฒนา

นักวิเคราะห์นโยบายและแผน ชำนาญการ