



ข่าวสารสนเทศ มจพ. KMUTNB INFORMATION NEWS

มหาวิทยาลัยเทคโนโลยีพระจอมเกล้าพระนครเหนือ (มจพ.)
King Mongkut's University of Technology North Bangkok (KMUTNB)

อัตลักษณ์กองแผนงาน : ศูนย์กลางพัฒนา สรรทางประมาณ บูรณาการข้อมูล
กลุ่มงานสารสนเทศเพื่อการพัฒนา กองแผนงาน โทร. 1655, 1656

64 ปี มจพ.
นวัตกรรมวิถี
สู่เทคโนโลยีที่ยั่งยืน

www.planning.kmutnb.ac.th



ปีที่ 20 ฉบับที่ 3 ประจำเดือนมีนาคม 2566

นักศึกษา ปีการศึกษา 2565

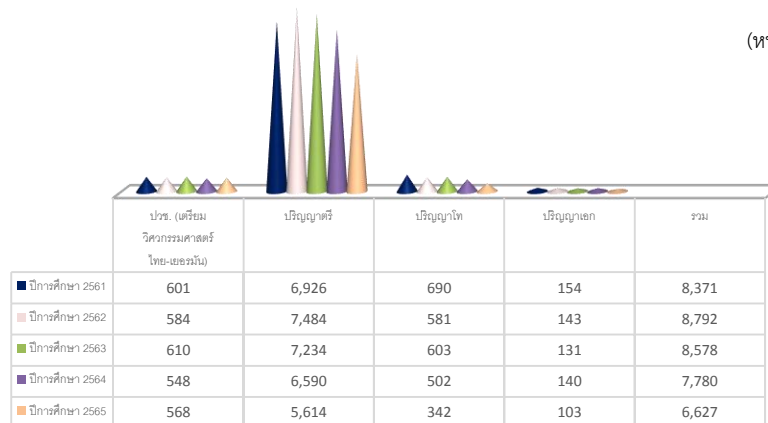
นักศึกษาใหม่

ปีการศึกษา 2565 มหาวิทยาลัยเทคโนโลยีพระจอมเกล้าพระนครเหนือ มีนักศึกษาใหม่ทั้งหมด 6,627 คน เมื่อจำแนกนักศึกษาใหม่ตามระดับการศึกษา แบ่งเป็นระดับต่ำกว่าปริญญาตรี (ปวช. : เติร์มวิศวกรรมศาสตร์ ไทย-เยอรมัน) จำนวน 568 คน คิดเป็นร้อยละ 8.57 ระดับปริญญาตรี จำนวน 5,614 คน คิดเป็นร้อยละ 84.71 ระดับปริญญาโท จำนวน 342 คน คิดเป็นร้อยละ 5.16 และระดับปริญญาเอก จำนวน 103 คน คิดเป็นร้อยละ 1.56

แผนภูมิที่ 1

เปรียบเทียบจำนวนนักศึกษาใหม่
ปีการศึกษา 2561-2565
จำแนกตามระดับการศึกษา

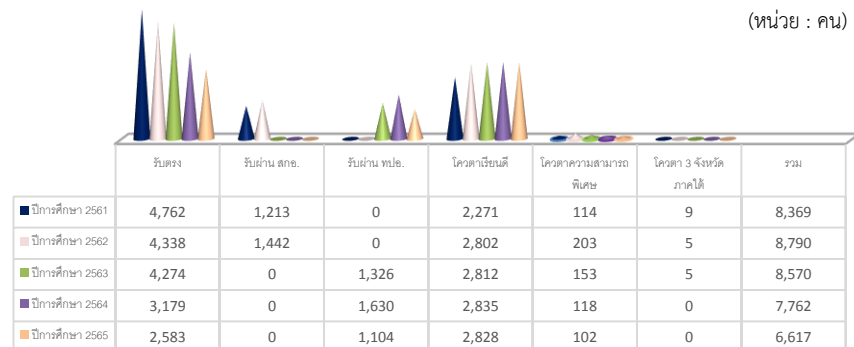
(หน่วย : คน)



แผนภูมิที่ 2

เปรียบเทียบจำนวนนักศึกษาใหม่
ปีการศึกษา 2561-2565
จำแนกตามการรับเข้า*

(หน่วย : คน)



* -รับตรง หมายถึง การรับนักศึกษาที่ต้องผ่านการสอบคัดเลือกโดยวิธีการสอบคัดเลือกปกติ, สอบคัดเลือกโดยใช้คะแนน GAT/PAT/O-NET และนักศึกษาโครงการเคลียร์รั้งเข้า
-รับผ่าน สกอ. หมายถึง การรับนักศึกษาที่ต้องผ่านการสอบคัดเลือกจากระบบส่วนกลาง (สทศ.) (รุ่นปีการศึกษา 2561-2562)
-รับผ่าน ทปอ. หมายถึง การรับนักศึกษาที่ต้องผ่านระบบคัดเลือกกลางบุคคลในสถาบันอุดมศึกษา TCAS เฉพาะรอบที่ 3 แอดมิชชัน (รุ่นปีการศึกษา 2563-2565)
-โควตาเรียนดี หมายถึง นักศึกษาที่ได้รับคัดเลือกตามโควตาในพื้นที่ นอกพื้นที่ และโครงการพิเศษ (Portfolio, คุณงามความดี, โรงเรียนเครือข่าย)
-โควตาความสามารถพิเศษ ด้าน ศิลปวัฒนธรรม, กีฬา, บำเพ็ญประโยชน์ และหุ่นยนต์
-โควตา 3 จังหวัดชายแดนภาคใต้ หมายถึง นักศึกษาที่ได้รับทุนการศึกษา 3 จังหวัดชายแดนภาคใต้ ได้แก่ ยะลา ปัตตานี และนราธิวาส

จำนวนนักศึกษาใหม่จำแนกตามการรับเข้า ไม่รวมจำนวนนักศึกษาใหม่ที่เป็นนักศึกษาพิเศษ : ปีการศึกษา 2561 จำนวน 2 คน, ปีการศึกษา 2562 จำนวน 2 คน, ปีการศึกษา 2563 จำนวน 8 คน, ปีการศึกษา 2564 จำนวน 18 คน และ ปีการศึกษา 2565 จำนวน 10 คน

ข้อมูล : กลุ่มงานทะเบียนและสถิณักศึกษา กองบริการการศึกษา ภาคเรียนที่ 1/2565 ณ วันที่ 10 สิงหาคม 2565

นักศึกษาทั้งหมด

ปีการศึกษา 2565 มหาวิทยาลัยเทคโนโลยีพระจอมเกล้าพระนครเหนือ มีนักศึกษาทั้งหมด 27,846 คน เมื่อจำแนกนักศึกษาทั้งหมดตามระดับการศึกษาแบ่งเป็นระดับต่ำกว่าปริญญาตรี (ปวช. : เติร์มวิศวกรรมศาสตร์ ไทย-เยอรมัน) จำนวน 1,594 คน คิดเป็นร้อยละ 5.72 ระดับปริญญาตรี จำนวน 24,006 คน คิดเป็นร้อยละ 86.21 ระดับปริญญาโท จำนวน 1,483 คน คิดเป็นร้อยละ 5.33 และระดับปริญญาเอก จำนวน 763 คน คิดเป็นร้อยละ 2.74

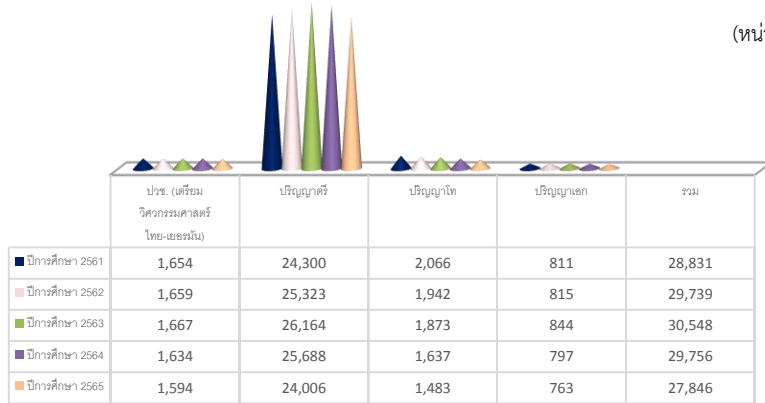
แผนภูมิที่ 3

เปรียบเทียบจำนวนนักศึกษาทั้งหมด

ปีการศึกษา 2561-2565

จำแนกตามระดับการศึกษา

(หน่วย : คน)



ข้อมูล : กลุ่มงานทะเบียนและสถิณักศึกษา กองบริการการศึกษา ภาคเรียนที่ 1/2565 ณ วันที่ 10 สิงหาคม 2565

ผู้สำเร็จการศึกษา

มหาวิทยาลัยเทคโนโลยีพระจอมเกล้าพระนครเหนือ มีผู้สำเร็จการศึกษา รุ่นปีการศึกษา 2564 ทั้งหมด 6,024 คน เมื่อจำแนกผู้สำเร็จการศึกษาตามระดับการศึกษาแบ่งเป็นระดับต่ำกว่าปริญญาตรี (ปวช. : เติร์มวิศวกรรมศาสตร์ ไทย-เยอรมัน) จำนวน 515 คน คิดเป็นร้อยละ 8.55 ระดับปริญญาตรี จำนวน 4,988 คน คิดเป็นร้อยละ 82.80 ระดับปริญญาโท จำนวน 417 คน คิดเป็นร้อยละ 6.92 และระดับปริญญาเอก จำนวน 104 คน คิดเป็นร้อยละ 1.73

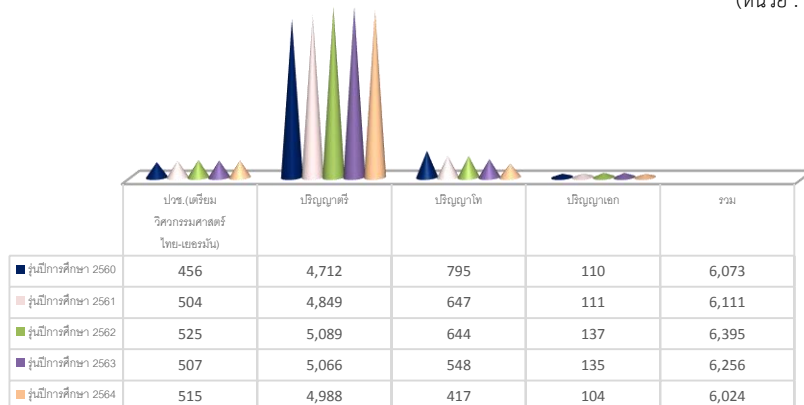
แผนภูมิที่ 4

จำนวนผู้สำเร็จการศึกษา

ปีการศึกษา 2560-2564

จำแนกตามระดับการศึกษา

(หน่วย : คน)



ข้อมูล : กลุ่มงานทะเบียนและสถิณักศึกษา กองบริการการศึกษา รุ่นปีการศึกษา 2564 ณ วันที่ 28 ธันวาคม 2565

หากท่านใดสนใจรายละเอียดข้อมูลเพิ่มเติมโปรดติดต่อ กลุ่มงานสารสนเทศเพื่อการพัฒนา กองแผนงาน อาคารอเนกประสงค์ ชั้น 6



โทร. 0-2586-9011, 0-2555-2000 ต่อ 1655, 1656 E-Mail : planning@kmutab.ac.th

ที่ปรึกษา : นางนุกดา จงชนะชววัฒน์ ผู้จัดทำ : นางสาวอรภา เกรียงสินยศ, นางสาวเพลินพิศ วิสัยเกษม



ดาวน์โหลด

<https://qr.page/g/4sw7cKuH2CM>