



ข่าวสารสนเทศ มจพ. KMUTNB INFORMATION NEWS

มหาวิทยาลัยเทคโนโลยีพระจอมเกล้าพระนครเหนือ (มจพ.)
King Mongkut's University of Technology North Bangkok (KMUTNB)

อัตลักษณ์กองแผนงาน : ศูนย์กลางพัฒนา สรรพทางประมาณ บูรณาการข้อมูล
กลุ่มงานสารสนเทศเพื่อการพัฒนา กองแผนงาน โทร. 1655, 1656

61 ปี มจพ.
นวัตกรรมก้าวหน้า
เพิ่มมูลค่าอุตสาหกรรม

www.planning.kmutnb.ac.th

ปีที่ 17 ฉบับที่ 10 ประจำเดือนตุลาคม 2563

ความพึงพอใจของนายจ้างต่อบัณฑิต มหาวิทยาลัยเทคโนโลยีพระจอมเกล้าพระนครเหนือ รุ่นปีการศึกษา 2561

การศึกษาความพึงพอใจของนายจ้างต่อบัณฑิต มหาวิทยาลัยเทคโนโลยีพระจอมเกล้าพระนครเหนือ รุ่นปีการศึกษา 2561 กลุ่มตัวอย่างที่ใช้ในการสำรวจครั้งนี้ คือ นายจ้างของบัณฑิตระดับปริญญาตรี ปริญญาโท และปริญญาเอก ซึ่งประเด็นข้อคำถามครอบคลุมคุณลักษณะ 5 ด้าน ตามกรอบมาตรฐานคุณวุฒิ ระดับอุดมศึกษาแห่งชาติ (TQF) และตามอัตลักษณ์ของ มจพ. โดยส่งแบบสอบถามจากสถานภาพการทำงาน ของบัณฑิต เฉพาะบัณฑิตทำงานแล้ว, ทำงานแล้วและกำลังศึกษาในหน่วยงานราชการ รัฐวิสาหกิจและเอกชน ผลการสำรวจสรุปข้อมูลได้ดังนี้

1. ความพึงพอใจของนายจ้างต่อบัณฑิต รุ่นปีการศึกษา 2561 ตามคุณลักษณะ 5 ด้าน ในภาพรวม

| คุณลักษณะ 5 ด้าน | ระดับการศึกษา | | | | | | รวม N = 1,329 | |
|---|------------------------|-------|---------------------|-------|---------------------|-------|------------------|-------|
| | ปริญญาตรี n = 1,183 | | ปริญญาโท n = 116 | | ปริญญาเอก n = 30 | | | |
| | \bar{X} | SD | \bar{X} | SD | \bar{X} | SD | \bar{X} | SD |
| ด้านคุณธรรม จริยธรรม | 4.27 | 0.487 | 4.34 | 0.619 | 4.51 | 0.612 | 4.28 | 0.504 |
| ด้านความรู้ | 4.04 | 0.524 | 4.32 | 0.580 | 4.59 | 0.456 | 4.08 | 0.539 |
| ด้านทักษะทางปัญญา | 3.85 | 0.607 | 4.17 | 0.715 | 4.57 | 0.467 | 3.89 | 0.629 |
| ด้านทักษะความสัมพันธ์ระหว่างบุคคล และความรับผิดชอบ | 4.07 | 0.538 | 4.21 | 0.635 | 4.51 | 0.463 | 4.09 | 0.550 |
| ด้านทักษะการวิเคราะห์เชิงตัวเลข การสื่อสาร และ การใช้เทคโนโลยีสารสนเทศ | 3.71 | 0.587 | 3.92 | 0.635 | 4.45 | 0.412 | 3.75 | 0.600 |
| รวม | 4.00 | 0.466 | 4.20 | 0.582 | 4.53 | 0.433 | 4.03 | 0.485 |

2. ความพึงพอใจของนายจ้างต่อบัณฑิต รุ่นปีการศึกษา 2561 ตามคุณลักษณะ 5 ด้าน จำแนกตามกลุ่มสาขาวิชาในภาพรวม

| กลุ่มสาขาวิชา | ระดับการศึกษา | | | | | | รวม N = 1,329 | |
|---|------------------------|-------|---------------------|-------|---------------------|-------|------------------|-------|
| | ปริญญาตรี n = 1,183 | | ปริญญาโท n = 116 | | ปริญญาเอก n = 30 | | | |
| | \bar{X} | SD | \bar{X} | SD | \bar{X} | SD | \bar{X} | SD |
| วิศวกรรมศาสตร์ | 4.02 | 0.449 | 4.16 | 0.588 | 4.46 | 0.483 | 4.04 | 0.465 |
| วิทยาศาสตร์กายภาพ | 3.97 | 0.496 | 4.31 | 0.495 | 4.55 | 0.314 | 4.02 | 0.510 |
| สังคมศาสตร์/มนุษยศาสตร์ | - | - | 4.35 | 0.553 | 4.88 | 0.000 | 4.56 | 0.486 |
| สถาปัตยกรรมศาสตร์และการผังเมือง | 3.96 | 0.513 | - | - | - | - | 3.96 | 0.513 |
| บริหารธุรกิจ พาณิชยศาสตร์ บัญชี การจัดการการท่องเที่ยว เศรษฐศาสตร์ | 4.01 | 0.449 | 4.10 | 0.693 | 5.00 | na | 4.03 | 0.496 |
| รวม | 4.00 | 0.466 | 4.20 | 0.582 | 4.53 | 0.433 | 4.03 | 0.485 |

3. ความพึงพอใจของนายจ้างต่อบัณฑิต รุ่นปีการศึกษา 2561 ตามคุณลักษณะ 5 ด้าน
จำแนกตามหน่วยงานในภาพรวม

| หน่วยงาน | ระดับการศึกษา | | | | | | รวม N = 1,329 | |
|--|------------------------|-------|---------------------|-------|---------------------|-------|------------------|-------|
| | ปริญญาตรี n = 1,183 | | ปริญญาโท n = 116 | | ปริญญาเอก n = 30 | | | |
| | \bar{X} | SD | \bar{X} | SD | \bar{X} | SD | \bar{X} | SD |
| คณะวิศวกรรมศาสตร์ | 3.97 | 0.435 | 4.17 | 0.539 | 4.30 | 0.447 | 3.99 | 0.447 |
| คณะครุศาสตร์อุตสาหกรรม | 4.07 | 0.445 | 4.33 | 0.423 | 4.51 | 0.517 | 4.15 | 0.475 |
| คณะวิทยาศาสตร์ประยุกต์ | 3.99 | 0.484 | 4.26 | 0.498 | 4.48 | 0.227 | 4.03 | 0.490 |
| คณะเทคโนโลยีและการจัดการอุตสาหกรรม | 3.79 | 0.573 | - | - | - | - | 3.79 | 0.573 |
| คณะเทคโนโลยีสารสนเทศและนวัตกรรมดิจิทัล | - | - | 4.36 | 0.507 | 4.61 | 0.407 | 4.39 | 0.496 |
| คณะศิลปศาสตร์ประยุกต์ | - | - | 4.35 | 0.553 | 4.88 | 0.000 | 4.56 | 0.486 |
| คณะอุตสาหกรรมเกษตร | 4.04 | 0.328 | - | - | - | - | 4.04 | 0.328 |
| คณะสถาปัตยกรรมและการออกแบบ | 3.96 | 0.513 | - | - | - | - | 3.96 | 0.513 |
| คณะวิศวกรรมศาสตร์และเทคโนโลยี | 3.96 | 0.432 | - | - | - | - | 3.96 | 0.432 |
| คณะวิทยาศาสตร์ พลังงานและสิ่งแวดล้อม | 4.15 | 0.391 | 4.00 | na | - | - | 4.15 | 0.386 |
| คณะบริหารธุรกิจ | 4.04 | 0.469 | 4.08 | 0.712 | - | - | 4.04 | 0.524 |
| คณะพัฒนารัฐกิจและอุตสาหกรรม | 3.91 | 0.391 | 4.48 | 0.088 | 5.00 | na | 3.98 | 0.442 |
| คณะบริหารธุรกิจและอุตสาหกรรมบริการ | 3.76 | 0.287 | - | - | - | - | 3.76 | 0.287 |
| วิทยาลัยนานาชาติ | 4.31 | 0.399 | - | - | - | - | 4.31 | 0.399 |
| บัณฑิตวิทยาลัยวิศวกรรมศาสตร์ นานาชาติสิรินธรไทย-เยอรมัน | - | - | 4.21 | 0.671 | 4.42 | na | 4.26 | 0.557 |
| วิทยาลัยเทคโนโลยีอุตสาหกรรม | 4.04 | 0.460 | 4.02 | 0.740 | - | - | 4.04 | 0.474 |
| รวม | 4.00 | 0.466 | 4.20 | 0.582 | 4.53 | 0.433 | 4.03 | 0.485 |

4. ความพึงพอใจของนายจ้างต่อบัณฑิต รุ่นปีการศึกษา 2561 ตามอัตลักษณ์ มจพ. ในภาพรวม

| อัตลักษณ์ มจพ. | ระดับการศึกษา | | | | | | รวม N = 1,329 | |
|------------------|------------------------|-------|---------------------|-------|---------------------|-------|------------------|-------|
| | ปริญญาตรี n = 1,183 | | ปริญญาโท n = 116 | | ปริญญาเอก n = 30 | | | |
| | \bar{X} | SD | \bar{X} | SD | \bar{X} | SD | \bar{X} | SD |
| บัณฑิตที่คิดเป็น | 3.90 | 0.568 | 4.12 | 0.711 | 4.45 | 0.570 | 3.94 | 0.589 |
| บัณฑิตที่ทำเป็น | 4.04 | 0.544 | 4.22 | 0.702 | 4.63 | 0.490 | 4.07 | 0.566 |
| รวม | 3.97 | 0.529 | 4.17 | 0.693 | 4.54 | 0.513 | 4.00 | 0.553 |

5. ความพึงพอใจของนายจ้างต่อบัณฑิต รุ่นปีการศึกษา 2561 ตามอัตลักษณ์ มจพ.

จำแนกตามกลุ่มสาขาวิชาในภาพรวม

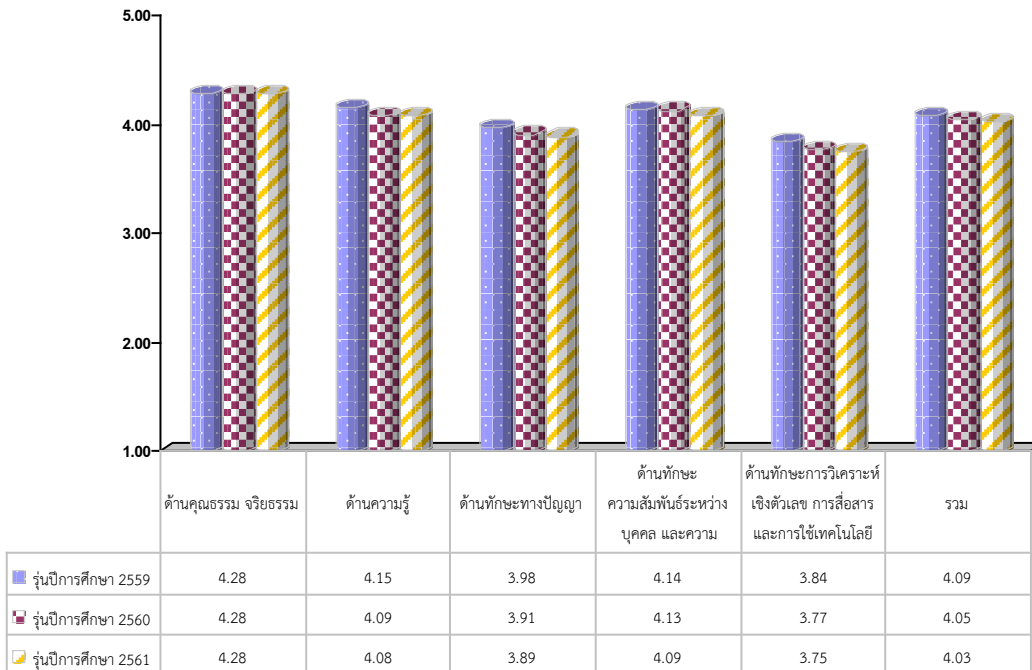
| กลุ่มสาขาวิชา | ระดับการศึกษา | | | | | | รวม N = 1,329 | |
|---|------------------------|--------------|---------------------|--------------|---------------------|--------------|------------------|--------------|
| | ปริญญาตรี n = 1,183 | | ปริญญาโท n = 116 | | ปริญญาเอก n = 30 | | \bar{X} | SD |
| | \bar{X} | SD | \bar{X} | SD | \bar{X} | SD | | |
| วิศวกรรมศาสตร์ | 3.97 | 0.524 | 4.12 | 0.699 | 4.53 | 0.583 | 3.99 | 0.546 |
| วิทยาศาสตร์กายภาพ | 3.98 | 0.510 | 4.28 | 0.605 | 4.41 | 0.346 | 4.02 | 0.530 |
| สังคมศาสตร์/มนุษยศาสตร์ | - | - | 4.38 | 0.760 | 4.94 | 0.088 | 4.60 | 0.621 |
| สถาปัตยกรรมศาสตร์และการผังเมือง | 3.97 | 0.571 | - | - | - | - | 3.97 | 0.571 |
| บริหารธุรกิจ พาณิชยศาสตร์ บัญชี การจัดการการท่องเที่ยว เศรษฐศาสตร์ | 3.99 | 0.565 | 4.06 | 0.807 | 5.00 | na | 4.00 | 0.608 |
| รวม | 3.97 | 0.529 | 4.17 | 0.693 | 4.54 | 0.513 | 4.00 | 0.553 |

6. ความพึงพอใจของนายจ้างต่อบัณฑิต รุ่นปีการศึกษา 2561 ตามอัตลักษณ์ มจพ.

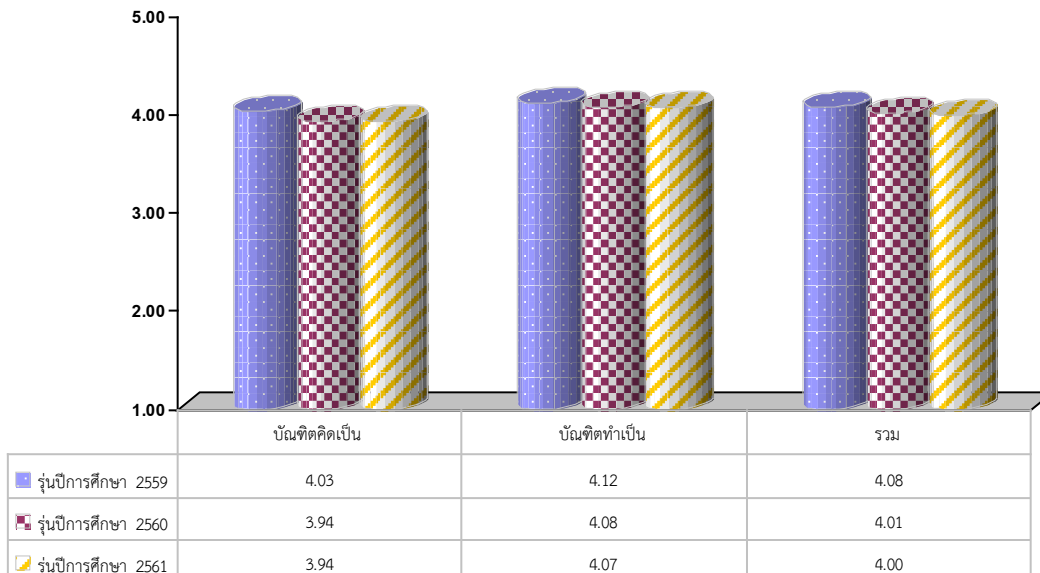
จำแนกตามหน่วยงานในภาพรวม

| หน่วยงาน | ระดับการศึกษา | | | | | | รวม N = 1,329 | |
|--|------------------------|--------------|---------------------|--------------|---------------------|--------------|------------------|--------------|
| | ปริญญาตรี n = 1,183 | | ปริญญาโท n = 116 | | ปริญญาเอก n = 30 | | \bar{X} | SD |
| | \bar{X} | SD | \bar{X} | SD | \bar{X} | SD | | |
| คณะวิศวกรรมศาสตร์ | 3.92 | 0.461 | 4.11 | 0.679 | 4.31 | 0.389 | 3.94 | 0.483 |
| คณะครุศาสตร์อุตสาหกรรม | 4.00 | 0.499 | 4.29 | 0.519 | 4.57 | 0.644 | 4.10 | 0.553 |
| คณะวิทยาศาสตร์ประยุกต์ | 3.96 | 0.488 | 4.24 | 0.679 | 4.28 | 0.258 | 3.99 | 0.509 |
| คณะเทคโนโลยีและการจัดการอุตสาหกรรม | 3.91 | 0.529 | - | - | - | - | 3.91 | 0.529 |
| คณะเทคโนโลยีสารสนเทศและนวัตกรรมดิจิทัล | - | - | 4.32 | 0.569 | 4.53 | 0.413 | 4.35 | 0.547 |
| คณะศิลปศาสตร์ประยุกต์ | - | - | 4.38 | 0.760 | 4.94 | 0.088 | 4.60 | 0.621 |
| คณะอุตสาหกรรมเกษตร | 3.98 | 0.389 | - | - | - | - | 3.98 | 0.389 |
| คณะสถาปัตยกรรมและการออกแบบ | 3.97 | 0.571 | - | - | - | - | 3.97 | 0.571 |
| คณะวิศวกรรมศาสตร์และเทคโนโลยี | 3.96 | 0.509 | - | - | - | - | 3.96 | 0.509 |
| คณะวิทยาศาสตร์ พลังงานและสิ่งแวดล้อม | 4.21 | 0.605 | 4.00 | na | - | - | 4.21 | 0.598 |
| คณะบริหารธุรกิจ | 4.02 | 0.582 | 4.00 | 0.809 | - | - | 4.01 | 0.631 |
| คณะพัฒนารัฐกิจและอุตสาหกรรม | 3.89 | 0.539 | 4.81 | 0.088 | 5.00 | na | 3.99 | 0.593 |
| คณะบริหารธุรกิจและอุตสาหกรรมบริการ | 3.75 | 0.540 | - | - | - | - | 3.75 | 0.540 |
| วิทยาลัยนานาชาติ | 4.29 | 0.359 | - | - | - | - | 4.29 | 0.359 |
| บัณฑิตวิทยาลัยวิศวกรรมศาสตร์ นานาชาติสิรินธรไทย-เยอรมัน | - | - | 4.08 | 0.753 | 4.75 | na | 4.25 | 0.700 |
| วิทยาลัยเทคโนโลยีอุตสาหกรรม | 3.99 | 0.575 | 4.03 | 0.855 | - | - | 3.99 | 0.589 |
| รวม | 3.97 | 0.529 | 4.17 | 0.693 | 4.54 | 0.513 | 4.00 | 0.553 |

แผนภูมิเปรียบเทียบความพึงพอใจของนายจ้างต่อบัณฑิต รุ่นปีการศึกษา 2559-2561
จำแนกตามคุณลักษณะ 5 ด้าน

(หน่วย : \bar{X})

แผนภูมิเปรียบเทียบความพึงพอใจของนายจ้างต่อบัณฑิต รุ่นปีการศึกษา 2559-2561
จำแนกตามอัตลักษณ์ มจพ.

(หน่วย : \bar{X})

หากท่านใดสนใจรายละเอียดข้อมูลเพิ่มเติม โปรดติดต่อ กลุ่มงานสารสนเทศเพื่อการพัฒนา กองแผนงาน สำนักงานอธิการบดี
หรือ ☎ 0-2586-9011, 0-2555-2000-24 ต่อ 1655, 1656

E-mail : information.plan@op.kmutnb.ac.th

ที่ปรึกษา : นายธีระ ภักดีวานิช ผู้อำนวยการกองแผนงาน

ผู้จัดทำ : นางสาวอรดา เกรียงสินยศ หัวหน้ากลุ่มงานสารสนเทศเพื่อการพัฒนา,
นางจินตนา มังคละกนก นักวิเคราะห์นโยบายและแผน ชำนาญการ



สามารถดาวน์โหลดเอกสารที่

