



ข่าวสารสนเทศ มจพ. KMUTNB INFORMATION NEWS

มหาวิทยาลัยเทคโนโลยีพระจอมเกล้าพระนครเหนือ (มจพ.)
King Mongkut's University of Technology North Bangkok (KMUTNB)

อัตลักษณ์กองแผนงาน : ศูนย์กลางพัฒนา สรรหางบประมาณ บูรณาการข้อมูล
กลุ่มงานสารสนเทศเพื่อการพัฒนา กองแผนงาน โทร. 1655, 1656

61 ปี มจพ.
นวัตกรรมก้าวหน้า
เพิ่มมูลค่าอุตสาหกรรม

www.planning.kmutnb.ac.th

ปีที่ 17 ฉบับที่ 2 ประจำเดือนกุมภาพันธ์ 2563

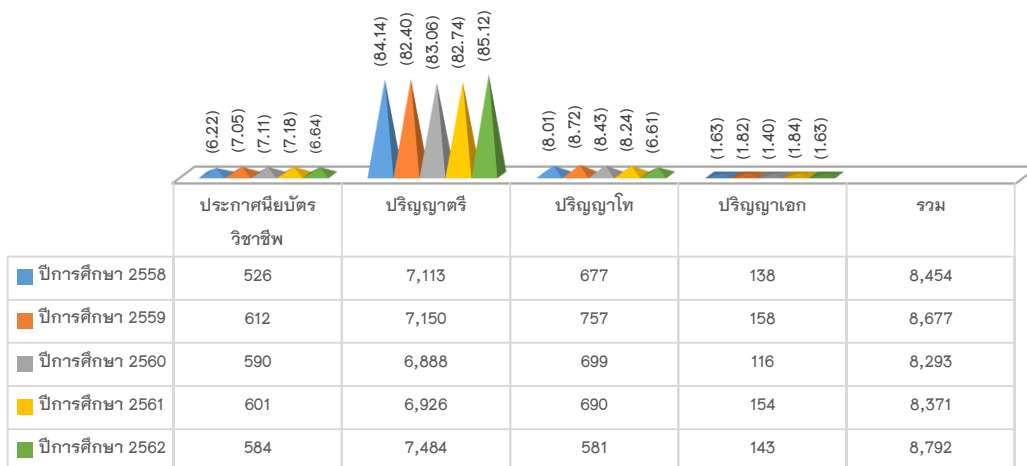
นักศึกษา ปีการศึกษา 2562

นักศึกษาใหม่

ปีการศึกษา 2562 มหาวิทยาลัยเทคโนโลยีพระจอมเกล้าพระนครเหนือ มีนักศึกษาใหม่ทั้งหมด 8,792 คน เพิ่มขึ้นจากปีการศึกษา 2561 จำนวน 421 คน คิดเป็นร้อยละ 5.03 เมื่อจำแนกนักศึกษาคือใหม่ตามระดับการศึกษา แบ่งเป็นระดับต่ำกว่าปริญญาตรี (เตรียมวิศวกรรมศาสตร์) จำนวน 584 คน คิดเป็นร้อยละ 6.64 ระดับปริญญาตรี จำนวน 7,484 คน คิดเป็นร้อยละ 85.12 ระดับปริญญาโท จำนวน 581 คน คิดเป็นร้อยละ 6.61 และระดับปริญญาเอก จำนวน 143 คน คิดเป็นร้อยละ 1.63

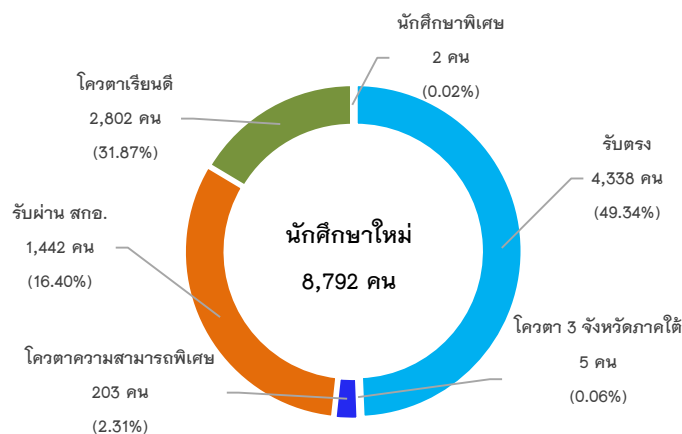
แผนภูมิที่ 1 จำนวนนักศึกษาใหม่ ปีการศึกษา 2558 - 2562 จำแนกตามระดับการศึกษา

หน่วย : คน (ร้อยละ)



แผนภูมิ 2 จำนวนนักศึกษาใหม่ ปีการศึกษา 2562 จำแนกตามการรับเข้า

หน่วย : คน (ร้อยละ)



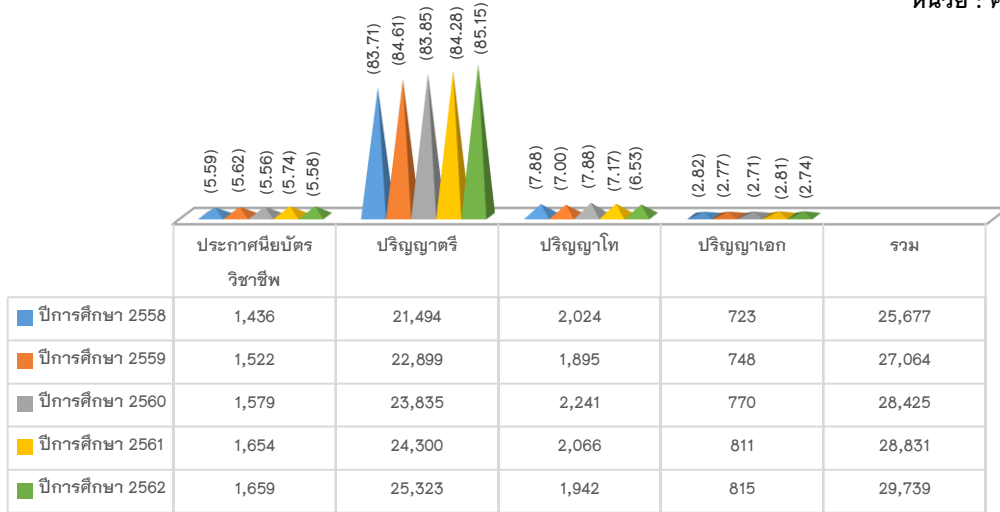
* ข้อมูลจากกลุ่มงานทะเบียนและสถิตินักศึกษา กองบริการการศึกษา ณ วันที่ 22 กรกฎาคม 2562

❖ **นักศึกษาทั้งหมด**

ปีการศึกษา 2562 มหาวิทยาลัยเทคโนโลยีพระจอมเกล้าพระนครเหนือ มีนักศึกษาทั้งหมด 29,739 คน เพิ่มขึ้นจากปีการศึกษา 2561 จำนวน 908 คน คิดเป็นร้อยละ 3.15 เมื่อจำแนกนักศึกษาทั้งหมดตามระดับการศึกษาแบ่งเป็นระดับต่ำกว่าปริญญาตรี (เตรียมวิศวกรรมศาสตร์) จำนวน 1,659 คน คิดเป็นร้อยละ 5.58 ระดับปริญญาตรี จำนวน 25,323 คน คิดเป็นร้อยละ 85.15 ระดับปริญญาโท จำนวน 1,942 คน คิดเป็นร้อยละ 6.53 และระดับปริญญาเอก จำนวน 815 คน คิดเป็นร้อยละ 2.74

แผนภูมิที่ 3 จำนวนนักศึกษาทั้งหมด ปีการศึกษา 2558 – 2561 จำแนกตามระดับการศึกษา

หน่วย : คน (ร้อยละ)



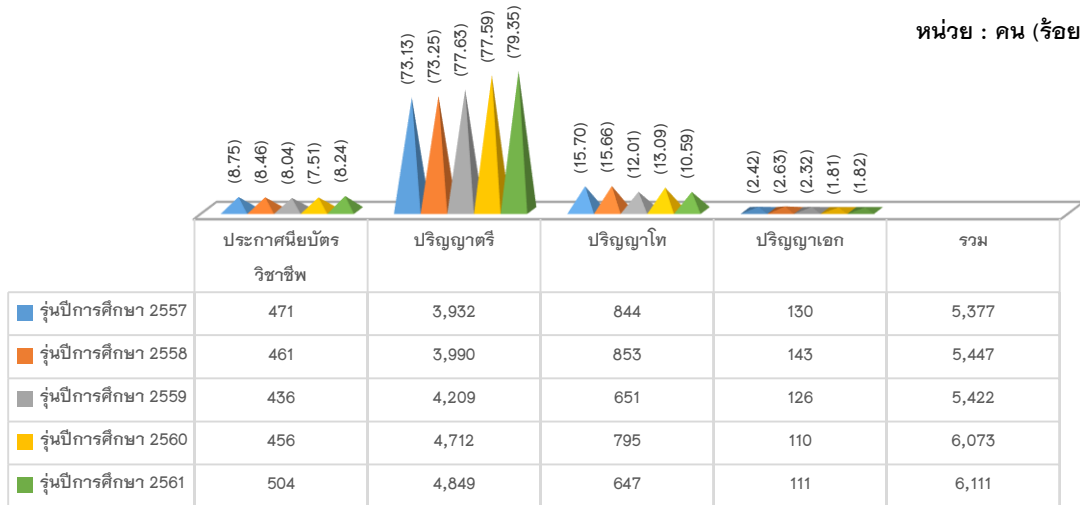
* ข้อมูลจากกลุ่มงานทะเบียนและสถิตินักศึกษา กองบริการการศึกษา ณ วันที่ 22 กรกฎาคม 2562

❖ **ผู้สำเร็จการศึกษา**

มหาวิทยาลัยเทคโนโลยีพระจอมเกล้าพระนครเหนือ มีผู้สำเร็จการศึกษา รุ่นปีการศึกษา 2561 ทั้งหมด 6,111 คน เพิ่มขึ้นจากรุ่นปีการศึกษา 2560 จำนวน 38 คน คิดเป็นร้อยละ 0.63 เมื่อจำแนกผู้สำเร็จการศึกษาตามระดับการศึกษาแบ่งเป็นระดับต่ำกว่าปริญญาตรี (เตรียมวิศวกรรมศาสตร์) จำนวน 504 คน คิดเป็นร้อยละ 8.24 ระดับปริญญาตรี จำนวน 4,849 คน คิดเป็นร้อยละ 79.35 ระดับปริญญาโท จำนวน 647 คน คิดเป็นร้อยละ 10.59 และระดับปริญญาเอก จำนวน 111 คน คิดเป็นร้อยละ 1.82

ตารางที่ 4 จำนวนผู้สำเร็จการศึกษา รุ่นปีการศึกษา 2557 – 2561 จำแนกตามระดับการศึกษา

หน่วย : คน (ร้อยละ)



* ข้อมูลจากกลุ่มงานทะเบียนและสถิตินักศึกษา กองบริการการศึกษา ณ วันที่ 22 ตุลาคม 2562

