



ข่าวสารสนเทศ มจพ. KMUTNB INFORMATION NEWS

มหาวิทยาลัยเทคโนโลยีพระจอมเกล้าพระนครเหนือ (มจพ.)
King Mongkut's University of Technology North Bangkok (KMUTNB)

อัตลักษณ์กองแผนงาน : ศูนย์กลางพัฒนา สรรหางบประมาณ บูรณาการข้อมูล
กลุ่มงานสารสนเทศเพื่อการพัฒนา กองแผนงาน โทร. 1655, 1656

www.planning.kmutnb.ac.th

61 ปี มจพ.
นวัตกรรมก้าวหน้า
เพิ่มมูลค่าอุตสาหกรรม

ปีที่ 17 ฉบับที่ 1 ประจำเดือนมกราคม 2563

ความพึงพอใจของนายจ้างต่อบัณฑิต มหาวิทยาลัยเทคโนโลยีพระจอมเกล้าพระนครเหนือ รุ่นปีการศึกษา 2560

การสำรวจความพึงพอใจของนายจ้างต่อบัณฑิต มหาวิทยาลัยเทคโนโลยีพระจอมเกล้าพระนครเหนือ รุ่นปีการศึกษา 2560 ประชากรที่ใช้ในการสำรวจครั้งนี้ คือ นายจ้างของบัณฑิตระดับปริญญาตรี ระดับปริญญาโท และระดับปริญญาเอก มีผู้สำเร็จการศึกษา จำนวน 5,617 คน ส่งแบบสอบถาม จากสถานภาพการทำงานของบัณฑิต เฉพาะบัณฑิต ทำงานแล้ว, ทำงานแล้วและกำลังศึกษาต่อ มีนายจ้างที่ส่งแบบสอบถามกลับมาจำนวน 1,381 คน ผลการสำรวจสรุปได้ดังนี้

1. ความพึงพอใจของนายจ้างต่อบัณฑิต รุ่นปีการศึกษา 2560 ตามคุณลักษณะ 5 ด้าน ในภาพรวม

คุณลักษณะ	ระดับการศึกษา						รวม N = 1,381	
	ปริญญาตรี n = 1,162		ปริญญาโท n = 195		ปริญญาเอก n = 24			
	\bar{X}	SD	\bar{X}	SD	\bar{X}	SD	\bar{X}	SD
ด้านคุณธรรม จริยธรรม	4.28	0.530	4.29	0.577	4.35	0.602	4.28	0.538
ด้านความรู้	4.06	0.535	4.28	0.549	4.48	0.429	4.09	0.543
ด้านทักษะทางปัญญา	3.85	0.599	4.16	0.651	4.42	0.527	3.91	0.618
ด้านทักษะความสัมพันธ์ระหว่างบุคคล และความรับผิดชอบ	4.11	0.503	4.22	0.584	4.39	0.506	4.13	0.517
ด้านทักษะการวิเคราะห์เชิงตัวเลข การสื่อสาร และการใช้เทคโนโลยี สารสนเทศ	3.73	0.573	3.94	0.635	4.22	0.701	3.77	0.592
รวม	4.02	0.463	4.19	0.531	4.38	0.475	4.05	0.479

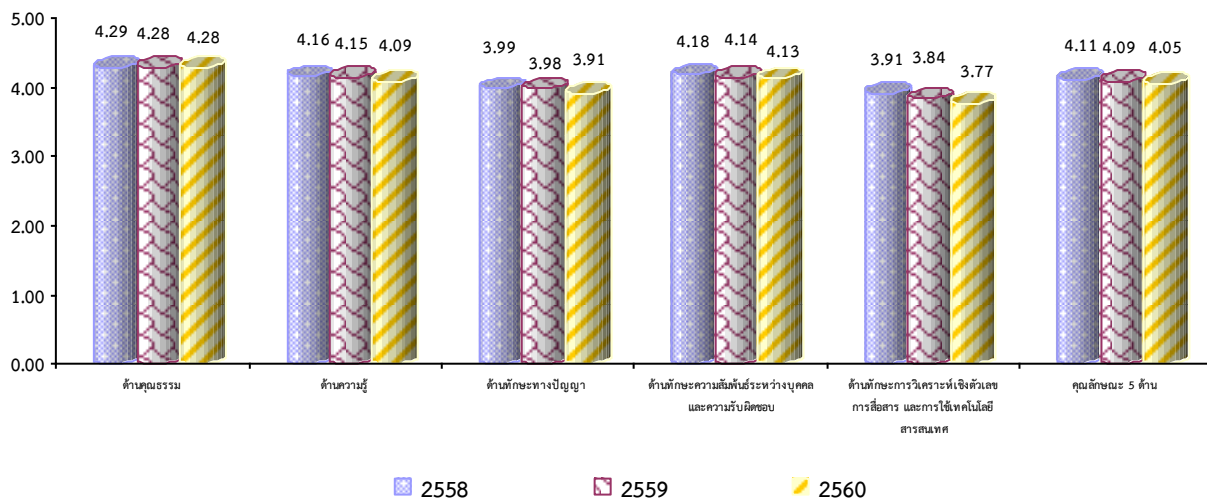
2. ความพึงพอใจของนายจ้างต่อบัณฑิต รุ่นปีการศึกษา 2560 ตามคุณลักษณะ 5 ด้าน จำแนกตามกลุ่มสาขาวิชาในภาพรวม

กลุ่มสาขาวิชา	ระดับการศึกษา						รวม N = 1,381	
	ปริญญาตรี n = 1,162		ปริญญาโท n = 195		ปริญญาเอก n = 24			
	\bar{X}	SD	\bar{X}	SD	\bar{X}	SD	\bar{X}	SD
วิศวกรรมศาสตร์	4.06	0.448	4.15	0.543	4.32	0.488	4.08	0.465
วิทยาศาสตร์กายภาพ	3.93	0.479	4.30	0.511	5.00	na	3.98	0.499
สังคมศาสตร์/มนุษยศาสตร์	-	-	4.16	0.564	-	-	4.16	0.564
สถาปัตยกรรมศาสตร์และการผังเมือง	4.06	0.515	-	-	-	-	4.06	0.515
บริหารธุรกิจ พาณิชยศาสตร์ บัญชี การจัดการการท่องเที่ยว เศรษฐศาสตร์	4.01	0.416	4.14	0.524	4.45	0.414	4.06	0.454
รวม	4.02	0.463	4.19	0.531	4.38	0.475	4.05	0.479

3. ความพึงพอใจของนายจ้างต่อบัณฑิต รุ่นปีการศึกษา 2560 ตามอัตลักษณ์ มจพ. ในภาพรวม

อัตลักษณ์ มจพ.	ระดับการศึกษา						รวม N = 1,381	
	ปริญญาตรี n = 1,162		ปริญญาโท n = 195		ปริญญาเอก n = 24			
	\bar{X}	SD	\bar{X}	SD	\bar{X}	SD	\bar{X}	SD
บัณฑิตที่คิดเป็น	3.90	0.595	4.13	0.644	4.22	0.528	3.94	0.607
บัณฑิตที่ทำเป็น	4.04	0.574	4.24	0.640	4.40	0.541	4.08	0.588
รวม	3.97	0.561	4.18	0.615	4.31	0.505	4.01	0.573

4. ตารางแสดงความพึงพอใจของนายจ้างต่อบัณฑิตตามคุณลักษณะ 5 ด้าน รุ่นปีการศึกษา 2558-2560 ในภาพรวม



หากท่านใดสนใจรายละเอียดข้อมูลเพิ่มเติมโปรดติดต่อ กลุ่มงานสารสนเทศเพื่อการพัฒนา กองแผนงาน อาคารอเนกประสงค์ ชั้น 6
 โทร. 0-2586-9011, 0-2555-2000 ต่อ 1655, 1656
 ที่ปรึกษา นายธีระ ภักดีวานิช ผู้จัดทำ นางสาวอรคา เกรียงสินยศ, นางณัฐนันท์ ตรีรัตน์