



ข่าวสารสนเทศ มจพ. KMUTNB INFORMATION NEWS

มหาวิทยาลัยเทคโนโลยีพระจอมเกล้าพระนครเหนือ (มจพ.)
King Mongkut's University of Technology North Bangkok (KMUTNB)

60 ปี มจพ.
แห่งการสร้างสรรค์
ประติมากรรม
สู่นวัตกรรม

www.planning.kmutnb.ac.th

อัตรลักษณ์กองแผนงาน : ศูนย์กลางพัฒนา สรรหางบประมาณ บูรณาการข้อมูล
กลุ่มงานสารสนเทศเพื่อการพัฒนา กองแผนงาน โทร. 1655, 1656

ปีที่ 16 ฉบับที่ 7 ประจำเดือนกรกฎาคม 2562

การใช้พื้นที่อาคาร มหาวิทยาลัยเทคโนโลยีพระจอมเกล้าพระนครเหนือ

มหาวิทยาลัยเทคโนโลยีพระจอมเกล้าพระนครเหนือ มีการจัดการศึกษาในเขตการศึกษา 3 แห่ง ได้แก่ มหาวิทยาลัยเทคโนโลยีพระจอมเกล้าพระนครเหนือ กรุงเทพมหานคร วิทยาเขตปราจีนบุรี และวิทยาเขตระยอง มีการใช้พื้นที่ภายในอาคารที่เปิดใช้งานแล้ว รวมทั้งหมด 453,889.63 ตารางเมตร จำแนกตามประเภทการใช้พื้นที่ ดังนี้

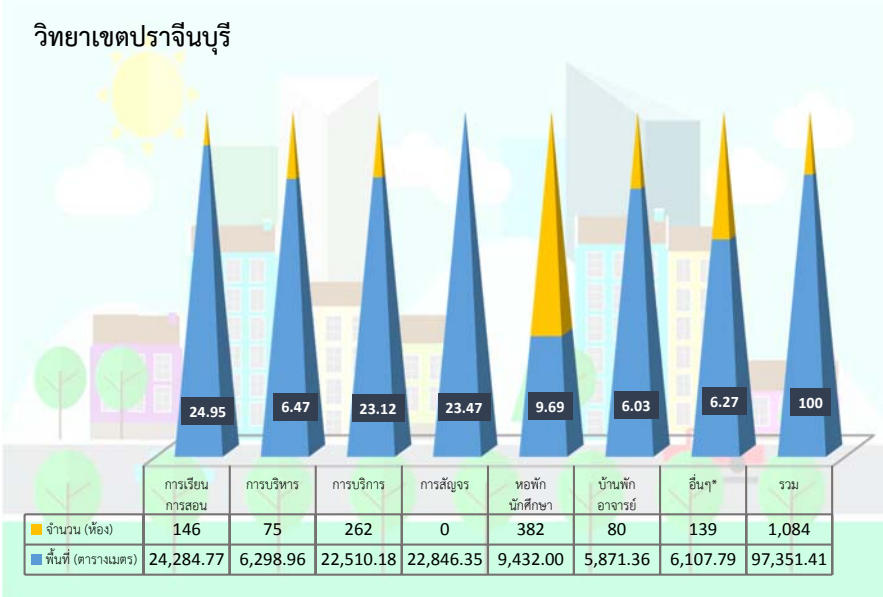
กรุงเทพมหานคร



มหาวิทยาลัยเทคโนโลยีพระจอมเกล้าพระนครเหนือ กรุงเทพมหานคร มีพื้นที่รวมทั้งสิ้น 88 ไร่ 59.77 ตารางวา โดยมีการใช้พื้นที่ภายในอาคาร รวมทั้งสิ้น 43 หลัง (ไม่รวมอาคารย่อย) ประกอบด้วย อาคารเรียน 19 หลัง อาคารปฏิบัติการ 7 หลัง อาคารสำนักงาน 7 หลัง และอาคารอื่นๆ 10 หลัง

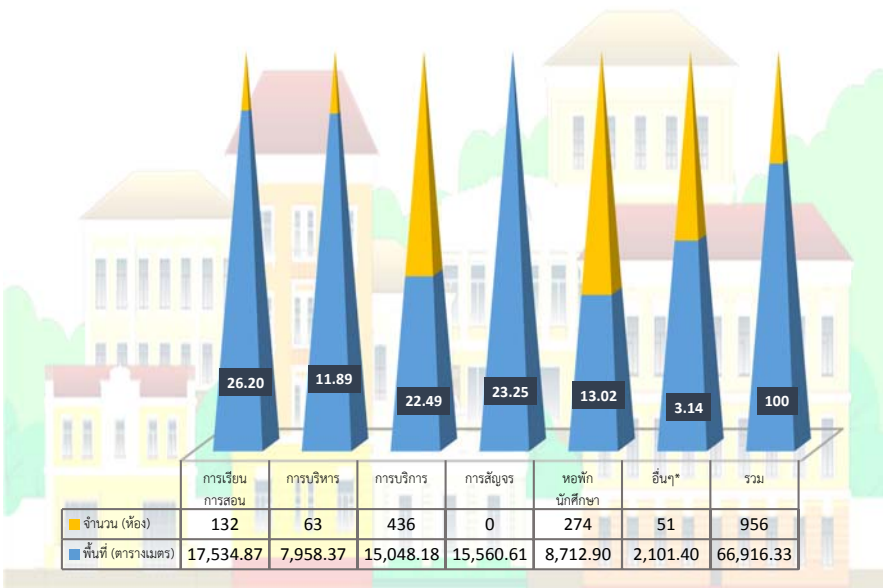
หมายเหตุ *พื้นที่การใช้งานอื่นๆ : ห้องโถง, ลิฟท์, พื้นที่อ่านหนังสือ

วิทยาเขตปราจีนบุรี



มหาวิทยาลัยเทคโนโลยีพระจอมเกล้าพระนครเหนือ วิทยาเขตปราจีนบุรี มีพื้นที่ รวมทั้งสิ้น 1,809 ไร่ 59 ตารางวา โดยมีการใช้พื้นที่ภายในอาคาร รวมทั้งสิ้น 22 หลัง (ไม่รวมอาคารย่อย) ประกอบด้วย อาคารเรียน 3 หลัง อาคารโรงปฏิบัติการ 5 หลัง อาคารสำนักงาน 4 หลัง อาคารหอพักนักศึกษา 3 หลัง บ้านพักอาศัยแบบชุดอาจารย์ และข้าราชการ 4 หลัง อาคารศูนย์กีฬาเฉลิมพระเกียรติ 1 หลัง อาคารปฏิบัติการท่องเที่ยวและโรงแรม 1 หลัง และ อาคารยิมเนเซียม(2) 1 หลัง


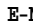
วิทยาเขตระยอง



มหาวิทยาลัยเทคโนโลยีพระจอมเกล้าพระนครเหนือ วิทยาเขตระยอง มีพื้นที่ รวมทั้งสิ้น 98 ไร่ 2 งาน 17.40 ตารางวา โดยมีการใช้พื้นที่ภายในอาคาร รวมทั้งสิ้น อาคาร 9 หลัง ประกอบด้วย อาคารเรียนรวม 6 หลัง อาคารศูนย์กลางเรียนรู้และสหนาการ จำนวน 2 หลัง อาคารวิทยาศาสตร์การกีฬาและโรงอาหารกลาง 1 หลัง

หมายเหตุ *พื้นที่การใช้งานอื่นๆ : ห้องโถง, ลิฟท์, พื้นที่อ่านหนังสือ

หากท่านใดสนใจรายละเอียดข้อมูลเพิ่มเติมโปรดติดต่อ กลุ่มงานสารสนเทศเพื่อการพัฒนา กองแผนงาน อาคารอเนกประสงค์ ชั้น 6

 โทร. 0-2586-9011, 0-2555-2000 ต่อ 1655, 1656  E-Mail : planning@kmutnb.ac.th

ที่ปรึกษา : นายธีระ ภักดิ์วานิช

ผู้จัดทำ : นางสาวอรคา เกรียงสินยศ, นางสาวเพลินพิศ วิลัยเกษม