



รายงาน

การสำรวจความคิดเห็นของนายจ้างต่อคุณลักษณะบัณฑิต
ที่พึงประสงค์ในศตวรรษที่ 21

มหาวิทยาลัยเทคโนโลยีพระจอมเกล้าพระนครเหนือ

รุ่นปีการศึกษา 2564

กลุ่มงานสารสนเทศเพื่อการพัฒนา
กองแผนงาน สำนักงานอธิการบดี



คำนำ

รายงานการสำรวจความคิดเห็นของนายจ้างต่อคุณลักษณะบัณฑิตที่พึงประสงค์ในศตวรรษที่ 21 มหาวิทยาลัยเทคโนโลยีพระจอมเกล้าพระนครเหนือ รุ่นปีการศึกษา 2564 จัดทำขึ้นเพื่อศึกษาและทราบความคิดเห็นของนายจ้างที่เป็นผู้ใช้บัณฑิต ต่อคุณลักษณะบัณฑิตที่พึงประสงค์ของ มจพ. ในศตวรรษที่ 21 จำแนกตามคุณสมบัติตามคุณลักษณะพื้นฐานร่วมกันของบัณฑิตที่พึงประสงค์ มจพ. รวมถึงทักษะและความสามารถที่จำเป็นของบัณฑิตที่พึงประสงค์ มจพ. ในด้านการจัดการตนเอง ด้านการจัดการองค์ความรู้ และด้านการรู้จักสัมพันธ์เกี่ยวข้องกับผู้อื่น เพื่อใช้เป็นแนวทางในการปรับปรุงและพัฒนาการผลิตบัณฑิต มหาวิทยาลัยเทคโนโลยีพระจอมเกล้าพระนครเหนือ กรอบกับเป็นสารสนเทศในการพัฒนากระบวนการจัดการศึกษาของมหาวิทยาลัยให้มีศักยภาพยิ่งขึ้นอย่างต่อเนื่อง

กลุ่มงานสารสนเทศเพื่อการพัฒนา กองแผนงาน มหาวิทยาลัยเทคโนโลยีพระจอมเกล้าพระนครเหนือ หวังว่ารายงานฉบับนี้คงจะเป็นประโยชน์แก่ผู้เกี่ยวข้องกับการจัดการศึกษาของมหาวิทยาลัยบ้างตามสมควร และหากมีข้อเสนอแนะประการใดโปรดแจ้งคณะผู้จัดทำด้วย เพื่อจะได้นำมาปรับปรุงรายงานในฉบับปีต่อไปให้มีคุณภาพยิ่งขึ้น

กลุ่มงานสารสนเทศเพื่อการพัฒนา กองแผนงาน

ตุลาคม 2566

สารบัญ

หน้า

คำนำ

สารบัญ

สารบัญตาราง

บทนำ

ความเป็นมาและความสำคัญของปัญหา 1

วัตถุประสงค์ 2

ประโยชน์ที่คาดว่าจะได้รับ 2

ขอบเขต 2

วิธีดำเนินการ

ประชากรและกลุ่มตัวอย่าง 6

เครื่องมือที่ใช้ 7

การเก็บรวบรวมข้อมูล 7

การวิเคราะห์ข้อมูล 8

ผลการวิเคราะห์ข้อมูล 17

สารบัญญัตินี้

หน้า

คุณลักษณะบัณฑิตที่พึงประสงค์ มจพ. และทักษะในศตวรรษที่ 21

ตาราง สรุประดับความคิดเห็นของนายจ้างต่อคุณลักษณะบัณฑิตที่พึงประสงค์ มจพ. และทักษะในศตวรรษที่ 21 ที่มหาวิทยาลัยกำหนด จำแนกตามระดับการศึกษา และหน่วยงานจัดการศึกษาในภาพรวม 9

ตารางที่

- 1 แสดงระดับความคิดเห็นของนายจ้างต่อคุณลักษณะบัณฑิตที่พึงประสงค์ มจพ. และทักษะในศตวรรษที่ 21 ที่มหาวิทยาลัยกำหนด รุ่นปีการศึกษา 2564 ระดับปริญญาตรี ปริญญาโท ปริญญาเอก ในภาพรวม จำแนกตามหน่วยงานจัดการศึกษา 9
- 2 แสดงระดับความคิดเห็นของนายจ้างต่อคุณลักษณะบัณฑิตที่พึงประสงค์ มจพ. และทักษะในศตวรรษที่ 21 ที่มหาวิทยาลัยกำหนด รุ่นปีการศึกษา 2564 ระดับปริญญาตรี ในภาพรวม จำแนกตามหน่วยงานจัดการศึกษา 11
- 3 แสดงระดับความคิดเห็นของนายจ้างต่อคุณลักษณะบัณฑิตที่พึงประสงค์ มจพ. และทักษะในศตวรรษที่ 21 ที่มหาวิทยาลัยกำหนด รุ่นปีการศึกษา 2564 ระดับปริญญาโท ในภาพรวม จำแนกตามหน่วยงานจัดการศึกษา 13
- 4 แสดงระดับความคิดเห็นของนายจ้างต่อคุณลักษณะบัณฑิตที่พึงประสงค์ มจพ. และทักษะในศตวรรษที่ 21 ที่มหาวิทยาลัยกำหนด รุ่นปีการศึกษา 2564 ระดับปริญญาเอก ในภาพรวม จำแนกตามหน่วยงานจัดการศึกษา 15

บทนำ

ความเป็นมาและความสำคัญของปัญหา

มหาวิทยาลัยเทคโนโลยีพระจอมเกล้าพระนครเหนือ ในฐานะเป็นสถาบันอุดมศึกษาที่มีภาระหน้าที่และความรับผิดชอบในการผลิตบัณฑิตทางด้านวิทยาศาสตร์และเทคโนโลยีออกสู่ตลาดแรงงานอย่างต่อเนื่อง จากสภาพการณ์ในปัจจุบัน โลกได้มีการเปลี่ยนแปลงทำให้ความต้องการกำลังคนเปลี่ยนแปลงตามไปด้วย ทั้งในด้านปริมาณและคุณภาพ ทำให้มหาวิทยาลัยมีความตระหนักถึงความสำคัญของผลลัพธ์การศึกษาที่ดี ที่ทำให้เกิดบัณฑิตที่พึงประสงค์ มจพ. เกิดจากความใฝ่รู้และการได้ลงมือทำของนักศึกษา ดังแนวทางจัดการศึกษา ภายใต้กรอบแนวคิด “วิชาการดีเด่น จากการเรียนรู้ด้วยการปฏิบัติ (Academic Excellence with Handson Experience)” โดยมุ่งการศึกษาที่เน้นผลลัพธ์ของผู้เรียนให้ได้บัณฑิตที่ตอบสนองต่อความต้องการของภาคอุตสาหกรรม ธุรกิจ และสังคม ด้วยการผสมผสานภาคทฤษฎีควบคู่กับการปฏิบัติจริงทั้งในสถานศึกษาและสถานประกอบการ (Cooperative Education) เพื่อผลิตบัณฑิตที่คิดเป็น ทำเป็น มีฐานคิดและความเป็นผู้ประกอบการด้านนวัตกรรมและเทคโนโลยี มีความสามารถในการเรียนรู้ตลอดชีวิต (Lifelong Learning) และคงไว้ซึ่งคุณธรรมและจรรยาบรรณในวิชาชีพ

กรอบกับกระทรวงศึกษาธิการได้ออกประกาศกระทรวงศึกษาธิการ เรื่อง มาตรฐานการอุดมศึกษา พ.ศ.2561 ประกอบด้วย 5 ด้าน ได้แก่ ด้านผลลัพธ์ผู้เรียน ด้านการวิจัยและนวัตกรรม ด้านการบริการวิชาการ ด้านศิลปวัฒนธรรมและความเป็นไทย และด้านการบริหารจัดการนั้น เพื่อให้การพัฒนาบัณฑิตของมหาวิทยาลัยเทคโนโลยีพระจอมเกล้าพระนครเหนือมีคุณภาพและสอดคล้องกับมาตรฐานการอุดมศึกษาดังกล่าว “ด้านผลลัพธ์ผู้เรียนและการจัดการเรียนรู้ที่พัฒนาผู้เรียนให้มีคุณลักษณะอันพึงประสงค์” มหาวิทยาลัยจึงกำหนดคุณลักษณะบัณฑิตที่พึงประสงค์ของ มจพ. ซึ่งประกอบด้วย คุณลักษณะพื้นฐานร่วมกันของบัณฑิตที่พึงประสงค์ มจพ. และทักษะและความสามารถที่จำเป็นของบัณฑิตที่พึงประสงค์ มจพ.

จากความสำคัญดังกล่าวข้างต้น กลุ่มงานสารสนเทศเพื่อการพัฒนา กองแผนงาน จึงได้ดำเนินการสำรวจคุณลักษณะบัณฑิตที่พึงประสงค์ของมหาวิทยาลัยเทคโนโลยีพระจอมเกล้าพระนครเหนือในศตวรรษที่ 21 เพื่อเป็นแนวทางหนึ่งในการประเมินคุณภาพบัณฑิตด้านผลลัพธ์ผู้เรียนและการจัดการเรียนรู้ที่พัฒนาผู้เรียนให้มีคุณลักษณะอันพึงประสงค์ โดยการสอบถามนายจ้างที่เป็นผู้ประกอบการหรือผู้บังคับบัญชาในฐานะที่เป็นผู้ใช้บัณฑิต รุ่นปีการศึกษา 2564 ซึ่งออกไปประกอบอาชีพแล้ว เพื่อให้ทราบถึงคุณลักษณะบัณฑิตของ มจพ. ที่พึงประสงค์ในศตวรรษที่ 21 อันจะเป็นพื้นฐานสำคัญในการเตรียมความพร้อมให้กับนักศึกษาจนสำเร็จการศึกษาออกไปสู่สังคม ตลอดจนการนำข้อมูลไปใช้เป็นแนวทางในการปรับปรุงและพัฒนากระบวนการจัดการเรียนการสอนของมหาวิทยาลัยเพื่อพัฒนาคุณภาพบัณฑิตให้สอดคล้องกับความต้องการของสถานประกอบการต่อไปให้มีคุณภาพยิ่งขึ้น

วัตถุประสงค์

1. เพื่อสำรวจความคิดเห็นของนายจ้างต่อคุณลักษณะบัณฑิตที่พึงประสงค์ในศตวรรษที่ 21 มจพ. ด้านคุณลักษณะพื้นฐานร่วมกันของบัณฑิตที่พึงประสงค์ มจพ. และด้านทักษะและความสามารถที่จำเป็น 3 ด้าน ได้แก่ ด้านการจัดการตนเอง (Intrapersonal Domain) ด้านการจัดการองค์ความรู้ (Cognitive Domain) ด้านการรู้จักสัมพันธ์เกี่ยวข้องกับผู้อื่น (Interpersonal Domain)
2. เพื่อใช้เป็นแนวทางในการพัฒนาการจัดการศึกษาของมหาวิทยาลัย
3. เพื่อใช้เป็นแนวทางในการพัฒนาคุณภาพบัณฑิตให้มีคุณภาพสอดคล้องกับความต้องการของผู้ใช้บัณฑิต และสถานประกอบการในตลาดแรงงาน
4. เพื่อใช้เป็นข้อมูลสนับสนุนการประเมินคุณภาพบัณฑิตตามแผนพัฒนาการศึกษาระดับอุดมศึกษา ฉบับที่ 13 (พ.ศ.2566-2570) ด้านผลลัพธ์ผู้เรียนและการจัดการเรียนรู้ที่พัฒนาผู้เรียนให้มีคุณลักษณะอันพึงประสงค์

ประโยชน์ที่คาดว่าจะได้รับ

1. ได้ข้อมูลความคิดเห็นของนายจ้างต่อคุณลักษณะบัณฑิตที่พึงประสงค์ในศตวรรษที่ 21 มจพ. ด้านคุณลักษณะพื้นฐานร่วมกันของบัณฑิตที่พึงประสงค์ มจพ. และด้านทักษะและความสามารถที่จำเป็น 3 ด้าน ได้แก่ ด้านการจัดการตนเอง (Intrapersonal Domain) ด้านการจัดการองค์ความรู้ (Cognitive Domain) ด้านการรู้จักสัมพันธ์เกี่ยวข้องกับผู้อื่น (Interpersonal Domain)
2. ได้แนวทางในการพัฒนาการจัดการศึกษาของมหาวิทยาลัยให้มีคุณภาพและมีประสิทธิภาพมากยิ่งขึ้น
3. ได้แนวทางในการพัฒนาคุณภาพบัณฑิตให้สอดคล้องกับความต้องการของผู้ใช้บัณฑิต และสถานประกอบการในตลาดแรงงาน
4. ได้ข้อมูลสนับสนุนการประเมินคุณภาพบัณฑิตตามแผนพัฒนาการศึกษาระดับอุดมศึกษา ฉบับที่ 13 (พ.ศ.2566-2570) ด้านผลลัพธ์ผู้เรียนและการจัดการเรียนรู้ที่พัฒนาผู้เรียนให้มีคุณลักษณะอันพึงประสงค์

ขอบเขตการศึกษา

1. การสำรวจครั้งนี้ มุ่งศึกษาเฉพาะความคิดเห็นของนายจ้าง (ผู้ประกอบการ/ผู้บังคับบัญชา) ต่อคุณลักษณะบัณฑิตที่พึงประสงค์ในศตวรรษที่ 21 มหาวิทยาลัยเทคโนโลยีพระจอมเกล้าพระนครเหนือ รุ่นปีการศึกษา 2564 ระดับปริญญาตรี ระดับปริญญาโท และระดับปริญญาเอก ซึ่งประกอบด้วย คุณลักษณะพื้นฐานร่วมกันของบัณฑิตที่พึงประสงค์ มจพ. และทักษะและความสามารถที่จำเป็นของบัณฑิตที่พึงประสงค์ มจพ.

1. ตัวแปรที่ศึกษา

1.1 ตัวแปรต้น ได้แก่

นายจ้าง (ผู้ประกอบการ/ผู้บังคับบัญชา)

- (1) นายจ้างของบัณฑิตจําแนกตามระดับการศึกษาของบัณฑิต ดังนี้
 - (1.1) นายจ้างของบัณฑิตระดับปริญญาตรี
 - (1.2) นายจ้างของบัณฑิตระดับปริญญาโท
 - (1.3) นายจ้างของบัณฑิตระดับปริญญาเอก
- (2) นายจ้างของบัณฑิต รุ่นปีการศึกษา 2564 จําแนกตามคณะดังนี้
 - (2.1) นายจ้างของบัณฑิตคณะวิศวกรรมศาสตร์
 - (2.2) นายจ้างของบัณฑิตคณะครุศาสตร์อุตสาหกรรม
 - (2.3) นายจ้างของบัณฑิตคณะวิทยาศาสตร์ประยุกต์
 - (2.4) นายจ้างของบัณฑิตคณะเทคโนโลยีและการจัดการอุตสาหกรรม
 - (2.5) นายจ้างของบัณฑิตคณะเทคโนโลยีสารสนเทศและนวัตกรรมดิจิทัล
 - (2.6) นายจ้างของบัณฑิตคณะศิลปศาสตร์ประยุกต์
 - (2.7) นายจ้างของบัณฑิตคณะอุตสาหกรรมเกษตรดิจิทัล
 - (2.8) นายจ้างของบัณฑิตคณะสถาปัตยกรรมและการออกแบบ
 - (2.9) นายจ้างของบัณฑิตคณะวิศวกรรมศาสตร์และเทคโนโลยี
 - (2.10) นายจ้างของบัณฑิตคณะวิทยาศาสตร์ พลังงานและสิ่งแวดล้อม
 - (2.11) นายจ้างของบัณฑิตคณะบริหารธุรกิจ
 - (2.12) นายจ้างของบัณฑิตคณะพัฒนาธุรกิจและอุตสาหกรรม
 - (2.13) นายจ้างของบัณฑิตคณะบริหารธุรกิจและอุตสาหกรรมบริการ
 - (2.14) นายจ้างของบัณฑิตวิทยาลัยนานาชาติ
 - (2.15) นายจ้างของบัณฑิตบัณฑิตวิทยาลัยวิศวกรรมศาสตร์
นานาชาติสิรินธร ไทย-เยอรมัน
 - (2.16) นายจ้างของบัณฑิตวิทยาลัยเทคโนโลยีอุตสาหกรรม

1.2 ตัวแปรตาม ได้แก่ คุณลักษณะบัณฑิตที่พึงประสงค์ในศตวรรษที่ 21 มหาวิทยาลัยเทคโนโลยีพระจอมเกล้าพระนครเหนือ ดังนี้

1.2.1 ด้านคุณลักษณะพื้นฐานร่วมกันของบัณฑิตที่พึงประสงค์ มจพ.

- 1.2.1.1 มีความรู้ความสามารถในวิชาชีพ และมีทักษะด้านความคิดสร้างสรรค์ (Professional and Thinking Skills)
- 1.2.1.2 ซื่อสัตย์ รับผิดชอบ มีคุณธรรม จริยธรรม ทำประโยชน์เพื่อสังคมและเป็นที่พึ่งทางวิชาการ (Social Responsibility)
- 1.2.1.3 มีฐานคิดและความเป็นผู้ประกอบการด้านนวัตกรรมและเทคโนโลยี (Innovative and Technopreneur Mindset)
- 1.2.1.4 สามารถแข่งขันได้ในระดับชาติและนานาชาติ (Global Competence)

1.2.2 ทักษะและความสามารถที่จำเป็นของบัณฑิตที่พึงประสงค์ มจพ.

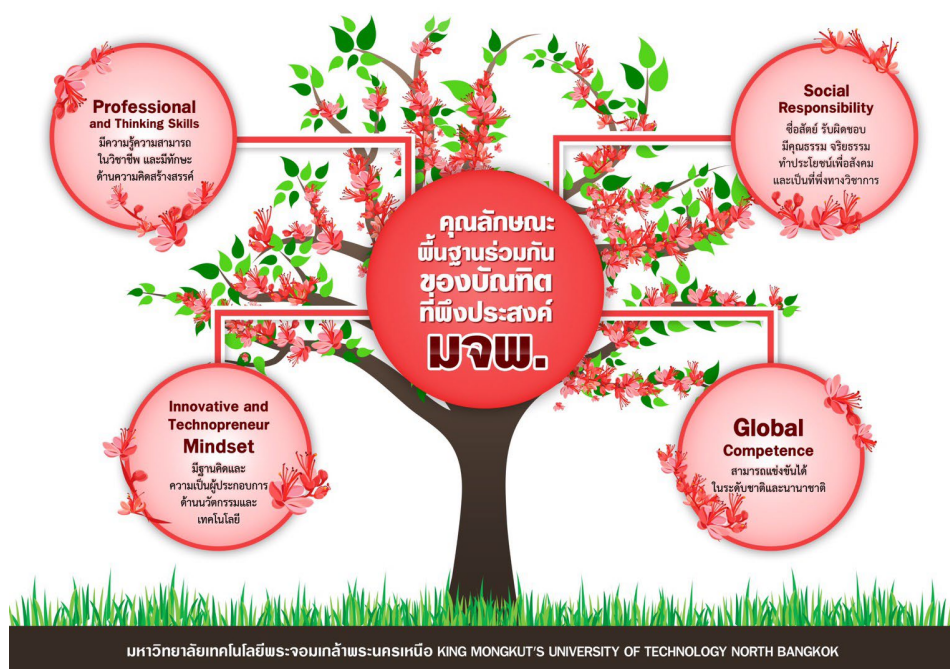
1.2.2.1 ด้านการจัดการตนเอง (Intrapersonal Domain)

- 1.2.2.1.1 ทักษะการเรียนรู้ตลอดชีวิต (lifelong learning skills)
- 1.2.2.1.2 การสร้างความสุขทางกายและใจ (well-being)
- 1.2.2.1.3 แรงจูงใจใฝ่รู้ (intrinsic motivation)
- 1.2.2.1.4 ทักษะการทำงานแบบมืออาชีพ (professional skills)
- 1.2.2.1.5 ความยืดหยุ่นและการปรับตัว (flexibility and adaptability)
- 1.2.2.1.6 บุคลิกภาพที่ดี (personality)
- 1.2.2.1.7 ความคิดเชิงบวก (positive thinking)
- 1.2.2.1.8 ความอยากรู้และความคิดริเริ่ม (curiosity and initiative)
- 1.2.2.1.9 ความวิริยะอุตสาหะ/ความพากเพียร (persistence/perseverance)

1.2.2.2 ด้านการจัดการองค์ความรู้ (Cognitive Domain)

- 1.2.2.2.1 ความรู้หลักและความรู้เฉพาะทาง (core and specialized knowledge)
- 1.2.2.2.2 ทักษะการคิดวิเคราะห์และการแก้ไขปัญหา (critical thinking and problem solving skills)
- 1.2.2.2.3 ทักษะการจัดการธุรกิจและการเงิน (business and financial management skills)
- 1.2.2.2.4 ความเข้าใจและการใช้เทคโนโลยีดิจิทัล (digital literacy and technology management)
- 1.2.2.2.5 ความคิดสร้างสรรค์และนวัตกรรม (creativity and innovation)

- 1.2.2.2.6 การวางแผนอย่างมีระบบ (systematic planning)
- 1.2.2.3 ด้านการรู้จักสัมพันธ์เกี่ยวข้องกับผู้อื่น (Interpersonal Domain)**
- 1.2.2.3.1 คุณธรรมและจริยธรรม (moral and ethics)
- 1.2.2.3.2 ทักษะการสื่อสาร (communication skills)
- 1.2.2.3.3 ทักษะการทำงานร่วมกันและการมีจิตบริการ (collaboration and service mind)
- 1.2.2.3.4 ทักษะทางด้านภาษา (language skills)
- 1.2.2.3.5 ทักษะความเป็นผู้นำและการทำงานเป็นทีม (leadership and team work)
- 1.2.2.3.6 ทักษะความรับผิดชอบและการสำนึกของคุณในหน้าที่ต่อตนเอง สังคม และโลก (responsibility and accountability : self, social and global)
- 1.2.2.3.7 ทักษะทางสังคมและการเรียนรู้ข้ามวัฒนธรรม (social and cross – cultural skills)



วิธีดำเนินการ

การสำรวจครั้งนี้มีวัตถุประสงค์เพื่อสำรวจความคิดเห็นของนายจ้างต่อคุณลักษณะบัณฑิตที่พึงประสงค์ของมหาวิทยาลัยเทคโนโลยีพระจอมเกล้าพระนครเหนือในศตวรรษที่ 21 รุ่นปีการศึกษา 2564 จำแนกตามคุณสมบัติตามคุณลักษณะพื้นฐานร่วมกันของบัณฑิตที่พึงประสงค์ ทักษะและความสามารถที่จำเป็นของบัณฑิตที่พึงประสงค์

ประชากรและกลุ่มตัวอย่าง

ประชากร

ประชากรที่ใช้ในการสำรวจครั้งนี้คือ นายจ้างของบัณฑิตระดับปริญญาตรี ระดับปริญญาโท และระดับปริญญาเอก มหาวิทยาลัยเทคโนโลยีพระจอมเกล้าพระนครเหนือ รุ่นปีการศึกษา 2564 จำแนกตามประเภทหน่วยงานจัดการศึกษา ดังนี้

หน่วย : คน

หน่วยงาน	ผู้สำเร็จการศึกษา	ผู้กรอกเข้าระบบ*	ประชากร (ส่งไป)	ประชากร (ส่งกลับ)
คณะวิศวกรรมศาสตร์	976	948	428	134
คณะครุศาสตร์อุตสาหกรรม	314	299	165	68
คณะวิทยาศาสตร์ประยุกต์	790	767	312	120
คณะเทคโนโลยีและการจัดการอุตสาหกรรม	266	258	97	34
คณะเทคโนโลยีสารสนเทศและนวัตกรรมดิจิทัล	87	85	76	18
คณะศิลปศาสตร์ประยุกต์	14	13	9	2
คณะอุตสาหกรรมเกษตรดิจิทัล	91	91	42	25
คณะสถาปัตยกรรมและการออกแบบ	362	343	119	41
คณะวิศวกรรมศาสตร์และเทคโนโลยี	163	153	66	16
คณะวิทยาศาสตร์ พลังงานและสิ่งแวดล้อม	87	85	27	8
คณะบริหารธุรกิจ	848	836	419	119
คณะพัฒนารัฐกิจและอุตสาหกรรม	195	190	84	22
คณะบริหารธุรกิจและอุตสาหกรรมบริการ	212	206	88	22
วิทยาลัยนานาชาติ	84	82	10	6
บัณฑิตวิทยาลัยวิศวกรรมศาสตร์นานาชาติ สิรินครไทย-เยอรมัน	13	6	3	2
วิทยาลัยเทคโนโลยีอุตสาหกรรม	1,007	969	441	136
รวม	5,509	5,331	2,386	773

หมายเหตุ *ระบบสารสนเทศเพื่อการรับพระราชทานปริญญาบัตร ปีการศึกษา 2564 ระหว่างวันที่ 5 – 23 กันยายน 2565 (รอบที่ 1)

กลุ่มตัวอย่าง

กลุ่มตัวอย่างแจกแบบสอบถาม ได้แก่ นายจ้างของบัณฑิตระดับปริญญาตรี ระดับปริญญาโท และระดับปริญญาเอก รุ่นปีการศึกษา 2564 โดยบัณฑิตมีสถานภาพการทำงาน คือ ทำงานแล้ว, ทำงานแล้วและกำลังศึกษาต่อ จำนวน 2,696 คน ซึ่งมีที่อยู่ที่สมบูรณ์ จำนวน 2,386 คน คิดเป็นร้อยละ 88.50

เครื่องมือที่ใช้

เครื่องมือที่ใช้ในการสำรวจครั้งนี้เป็นแบบสอบถามที่สร้างขึ้น เพื่อสอบถามนายจ้างที่เป็นผู้ประกอบการหรือผู้บังคับบัญชาในฐานะที่เป็นผู้ใช้บัณฑิต ตามคุณลักษณะบัณฑิตที่พึงประสงค์ของมหาวิทยาลัยเทคโนโลยีพระจอมเกล้าพระนครเหนือในศตวรรษที่ 21 รุ่นปีการศึกษา 2564 จำนวน 24 ข้อ จำแนกได้ดังนี้

1. คุณสมบัติตามคุณลักษณะพื้นฐานร่วมกันของบัณฑิตที่พึงประสงค์ มจพ. จำนวน 3 ข้อ
2. ทักษะและความสามารถที่จำเป็นของบัณฑิตที่พึงประสงค์ มจพ.
 - 2.1 ด้านการจัดการตนเอง จำนวน 8 ข้อ
 - 2.2 ด้านการจัดการองค์ความรู้ จำนวน 6 ข้อ
 - 2.3 ด้านการรู้จักสัมพันธ์เกี่ยวข้องกับผู้อื่น จำนวน 7 ข้อ

ลักษณะของแบบสอบถามเป็นแบบมาตราส่วนประมาณค่า (Rating Scale) 5 ระดับ ดังนี้

- 5 หมายถึง ระดับความคิดเห็นคุณลักษณะบัณฑิตที่พึงประสงค์มากที่สุด
- 4 หมายถึง ระดับความคิดเห็นคุณลักษณะบัณฑิตที่พึงประสงค์มาก
- 3 หมายถึง ระดับความคิดเห็นคุณลักษณะบัณฑิตที่พึงประสงค์ปานกลาง
- 2 หมายถึง ระดับความคิดเห็นคุณลักษณะบัณฑิตที่พึงประสงค์น้อย
- 1 หมายถึง ระดับความคิดเห็นคุณลักษณะบัณฑิตที่พึงประสงค์น้อยที่สุด

การเก็บรวบรวมข้อมูล

ผู้สำรวจได้เก็บข้อมูลจากนายจ้าง (ผู้ประกอบการหรือหรือผู้บังคับบัญชา) ของบัณฑิต มหาวิทยาลัยเทคโนโลยีพระจอมเกล้าพระนครเหนือ รุ่นปีการศึกษา 2564 โดยวิธีการนำส่งไปและส่งกลับทางไปรษณีย์ (ระหว่างวันที่ 25 พฤษภาคม – 30 มิถุนายน 2566) ผลจากการเก็บรวบรวมข้อมูลจากแบบสอบถามที่ส่งไปทั้งสิ้นจำนวน 2,386 ฉบับ ได้รับแบบสอบถามกลับคืนมา และมีความสมบูรณ์ จำนวน 773 ฉบับ คิดเป็นร้อยละ 32.40 จากแบบสอบถามที่ส่งออก และคิดเป็นร้อยละ 14.03 จากผู้สำเร็จการศึกษา

การวิเคราะห์ข้อมูล

การวิเคราะห์ข้อมูลที่ได้จากแบบสอบถาม โดยใช้โปรแกรมสำเร็จรูป SPSS ซึ่งใช้วิธีทางสถิติดังนี้ ข้อมูลการสำรวจความคิดเห็นของนายจ้างต่อคุณลักษณะบัณฑิตที่พึงประสงค์ของมหาวิทยาลัยเทคโนโลยีพระจอมเกล้าพระนครเหนือในศตวรรษที่ 21 รุ่นปีการศึกษา 2564 ใช้วิธีหาค่าเฉลี่ย (Mean) และส่วนเบี่ยงเบนมาตรฐาน (Standard Deviation) โดยทำเป็นรายข้อ รายด้านและรวมทุกด้าน แล้วนำเสนอในรูปของตารางพร้อมคำบรรยาย โดยมีเกณฑ์วิเคราะห์ข้อมูลดังนี้

4.51-5.00	หมายถึง	ระดับความคิดเห็นคุณลักษณะบัณฑิตที่พึงประสงค์มากที่สุด
3.51-4.50	หมายถึง	ระดับความคิดเห็นคุณลักษณะบัณฑิตที่พึงประสงค์มาก
2.51-3.50	หมายถึง	ระดับความคิดเห็นคุณลักษณะบัณฑิตที่พึงประสงค์ปานกลาง
1.51-2.50	หมายถึง	ระดับความคิดเห็นคุณลักษณะบัณฑิตที่พึงประสงค์น้อย
1.00-1.50	หมายถึง	ระดับความคิดเห็นคุณลักษณะบัณฑิตที่พึงประสงค์น้อยที่สุด

ตารางที่ 1 แสดงระดับความคิดเห็นของนายจ้างต่อคุณลักษณะบัณฑิตที่พึงประสงค์ มจพ. และทักษะในศตวรรษที่ 21 ที่มหาวิทยาลัยกำหนด
ระดับปริญญาตรี ปริญญาโท ปริญญาเอก ในภาพรวม จำแนกตามหน่วยงานจัดการศึกษา

คุณลักษณะบัณฑิตที่พึงประสงค์ มจพ.	หน่วยงานจัดการศึกษา																																		
	คณะวิศวกรรมศาสตร์		คณะครุศาสตร์ อุตสาหกรรม		คณะวิทยาศาสตร์ ประยุกต์		คณะเทคโนโลยีและ การจัดการ อุตสาหกรรม		คณะเทคโนโลยี สารสนเทศและ นวัตกรรมดิจิทัล		คณะศิลปศาสตร์ ประยุกต์		คณะอุตสาหกรรม เกษตรดิจิทัล		คณะสถาปัตยกรรม และการออกแบบ		คณะ วิศวกรรมศาสตร์และเทคโนโลยี		คณะวิทยาศาสตร์ พลังงาน และ สิ่งแวดล้อม		คณะบริหารธุรกิจ		คณะพัฒนาธุรกิจ และอุตสาหกรรม		คณะบริหารธุรกิจ และอุตสาหกรรม บริการ		วิทยาลัยนานาชาติ		บัณฑิตวิทยาลัย วิศวกรรมศาสตร์ นานาชาติสิรินธร ทย- เยอรมัน		วิทยาลัยเทคโนโลยี อุตสาหกรรม		รวม		
	n = 134		n = 68		n = 120		n = 34		n = 18		n = 2		n = 25		n = 41		n = 16		n = 8		n = 119		n = 22		n = 22		n = 6		n = 2		n = 136		n = 773		
	X	SD	X	SD	X	SD	X	SD	X	SD	X	SD	X	SD	X	SD	X	SD	X	SD	X	SD	X	SD	X	SD	X	SD	X	SD	X	SD	X	SD	
ปริญญาตรี ปริญญาโท ปริญญาเอก																																			
คุณสมบัติตามคุณลักษณะพื้นฐานร่วมกัน ของบัณฑิตที่พึงประสงค์	3.99	0.652	4.05	0.907	4.00	0.577	4.04	0.602	4.24	0.627	4.50	0.707	4.58	0.538	4.05	0.578	3.96	0.294	3.83	0.377	4.03	0.531	4.02	0.617	3.91	0.655	4.00	0.310	4.70	0.424	3.91	0.658	4.02	0.624	
1 บัณฑิตมีความรู้ความสามารถในวิชาชีพ และมีความคิดสร้างสรรค์	3.98	0.627	3.98	1.005	3.99	0.630	4.09	0.609	4.33	0.594	4.75	0.354	4.70	0.479	3.94	0.743	3.97	0.287	3.81	0.530	3.92	0.619	4.09	0.549	3.82	0.665	3.83	0.516	4.75	0.354	3.94	0.658	4.00	0.680	
2 บัณฑิตมีความซื่อสัตย์ รับผิดชอบ มีคุณธรรม จริยธรรม ทำประโยชน์เพื่อสังคม	4.13	0.750	4.21	0.907	4.19	0.584	4.06	0.547	4.17	0.786	4.00	1.414	4.24	0.831	4.20	0.749	3.88	0.619	4.25	0.463	4.30	0.658	4.27	0.767	3.82	0.733	4.33	0.516	4.50	0.707	3.97	0.816	4.14	0.736	
3 บัณฑิตมีคุณลักษณะความเป็นผู้นำประกอบการ ด้านนวัตกรรมและเทคโนโลยี	3.94	0.633	4.04	0.928	3.90	0.705	3.97	0.748	4.19	0.667	4.50	0.707	4.64	0.550	4.10	0.664	4.00	0.408	3.63	0.443	4.00	0.633	3.82	0.764	4.05	0.739	4.00	0.000	4.75	0.354	3.85	0.739	3.97	0.710	
ทักษะและความสามารถที่จำเป็นของบัณฑิต ที่พึงประสงค์ มจพ.	4.03	0.516	4.08	0.843	4.02	0.539	4.03	0.529	4.31	0.500	4.59	0.386	4.60	0.434	4.03	0.494	4.07	0.216	3.93	0.163	4.07	0.504	4.03	0.536	4.04	0.504	4.03	0.471	4.45	0.064	4.00	0.560	4.06	0.559	
ด้านการจัดการตนเอง	4.07	0.538	4.09	0.848	4.07	0.569	4.08	0.571	4.32	0.568	4.56	0.442	4.67	0.443	4.11	0.507	4.07	0.209	3.88	0.299	4.08	0.536	4.02	0.583	4.07	0.534	4.25	0.487	4.56	0.265	4.01	0.558	4.09	0.580	
1 บัณฑิตมีการเรียนรู้อย่างต่อเนื่อง	4.22	0.679	4.22	1.077	4.20	0.784	4.29	0.676	4.67	0.594	5.00	0.000	4.92	0.277	4.24	0.624	4.37	0.500	4.25	0.463	4.29	0.599	4.27	0.767	4.18	0.588	4.33	0.516	4.50	0.707	4.17	0.736	4.26	0.729	
2 บัณฑิตมีความกระตือรือร้นในการเรียนรู้ สิ่งใหม่ๆ ในการทำงาน	3.93	0.738	3.96	1.071	3.87	0.856	4.00	0.696	4.33	0.686	4.50	0.707	4.60	0.645	3.95	0.740	4.13	0.342	3.75	0.463	3.88	0.865	3.95	0.785	3.95	0.653	4.00	0.894	5.00	0.000	4.01	0.750	3.98	0.808	
3 บัณฑิตมีการทำงานที่ได้รับมอบหมาย ให้สำเร็จได้	4.06	0.723	4.21	0.986	4.12	0.553	4.18	0.716	4.11	0.758	4.50	0.707	4.76	0.436	4.20	0.601	4.06	0.250	4.00	0.000	4.09	0.638	3.95	0.785	4.09	0.684	4.33	0.516	5.00	0.000	4.04	0.693	4.12	0.693	
4 บัณฑิตสามารถปรับตัวตามสถานการณ์ และสิ่งแวดล้อมในปัจจุบัน	4.26	0.693	4.18	0.597	4.34	0.628	4.06	0.649	4.22	0.647	4.00	1.414	4.80	0.408	4.20	0.749	3.88	0.342	3.75	0.707	4.29	0.629	4.14	0.710	4.36	0.902	4.67	0.516	4.00	0.000	3.98	0.784	4.21	0.696	
5 บัณฑิตมีบุคลิกภาพที่ดี	3.88	0.786	3.96	0.999	3.99	0.704	3.94	0.814	4.22	0.878	4.50	0.707	4.52	0.653	3.83	0.919	4.19	0.403	3.75	0.463	3.90	0.741	3.95	0.575	3.77	0.869	4.00	0.894	4.50	0.707	3.93	0.791	3.95	0.790	
6 บัณฑิตมีความคิดและทัศนคติเชิงบวก	4.03	0.671	3.94	0.976	3.89	0.765	3.94	0.952	4.33	0.594	4.50	0.707	4.60	0.645	4.05	0.740	3.94	0.250	3.63	0.744	3.88	0.727	3.82	0.853	4.09	0.684	4.00	0.000	5.00	0.000	3.88	0.700	3.97	0.755	
7 บัณฑิตมีการศึกษาหาความรู้และมีความคิดริเริ่ม	3.97	0.822	3.96	1.071	3.92	0.784	4.00	0.696	4.28	0.669	5.00	0.000	4.60	0.645	4.05	0.590	3.75	0.447	3.63	0.518	3.97	0.719	4.00	0.926	4.05	0.575	4.33	0.516	4.00	0.000	3.95	0.734	3.99	0.779	
8 บัณฑิตมีความวิริยะอุตสาหะ ความพากเพียร	4.22	0.621	4.34	0.924	4.22	0.597	4.24	0.554	4.39	0.608	4.50	0.707	4.56	0.651	4.39	0.586	4.25	0.447	4.25	0.463	4.33	0.665	4.09	0.684	4.09	0.526	4.33	0.516	4.50	0.707	4.15	0.705	4.25	0.664	

ตารางที่ 1 แสดงระดับความคิดเห็นของนายจ้างต่อคุณลักษณะบัณฑิตที่พึงประสงค์ มจพ. และทักษะในศตวรรษที่ 21 ที่มหาวิทยาลัยกำหนด
ระดับปริญญาตรี ปริญญาโท ปริญญาเอก ในภาพรวม จำแนกตามหน่วยงานจัดการศึกษา

คุณลักษณะบัณฑิตที่พึงประสงค์ มจพ.	หน่วยงานจัดการศึกษา																																						
	คณะวิศวกรรมศาสตร์ n = 134		คณะครุศาสตร์ อุตสาหกรรม n = 68		คณะวิทยาศาสตร์ ประยุกต์ n = 120		คณะเทคโนโลยีและ การจัดการ อุตสาหกรรม n = 34		คณะเทคโนโลยี สารสนเทศและ นวัตกรรมดิจิทัล n = 18		คณะศิลปศาสตร์ ประยุกต์ n = 2		คณะอุตสาหกรรม เกษตรดิจิทัล n = 25		คณะสถาปัตยกรรม และการออกแบบ n = 41		คณะ วิศวกรรมศาสตร์และ เทคโนโลยี n = 16		คณะวิทยาศาสตร์ พลังงาน และ สิ่งแวดล้อม n = 8		คณะบริหารธุรกิจ n = 119		คณะพัฒนาธุรกิจ และอุตสาหกรรม n = 22		คณะบริหารธุรกิจ และอุตสาหกรรม บริการ n = 22		วิทยาลัยนานาชาติ n = 6		บัณฑิตวิทยาลัย วิศวกรรมศาสตร์ นานาชาติสิรินธร ทย- เยอรมัน n = 2		วิทยาลัยเทคโนโลยี อุตสาหกรรม n = 136		รวม n = 773						
	X	SD	X	SD	X	SD	X	SD	X	SD	X	SD	X	SD	X	SD	X	SD	X	SD	X	SD	X	SD	X	SD	X	SD	X	SD	X	SD	X	SD	X	SD	X	SD	X
ด้านการจัดการองค์ความรู้	4.00	0.577	4.04	0.932	3.98	0.587	4.04	0.527	4.34	0.506	4.75	0.118	4.63	0.441	4.03	0.513	4.04	0.363	3.92	0.333	4.03	0.541	4.02	0.632	3.91	0.579	3.89	0.524	4.50	0.000	3.96	0.642	4.03	0.619					
1 บัณฑิตมีความรู้พื้นฐานและความรู้เฉพาะทาง ในวิชาชีพ	3.99	0.720	3.93	1.069	4.07	0.663	4.12	0.591	4.50	0.514	5.00	0.000	4.72	0.458	3.83	1.022	4.00	0.516	3.75	0.463	3.97	0.730	3.95	0.575	3.64	0.658	3.67	0.516	5.00	0.000	4.00	0.667	4.02	0.750					
2 บัณฑิตมีการคิดวิเคราะห์และสามารถ แก้ไขปัญหาได้	3.85	0.790	3.84	1.087	3.78	0.804	3.94	0.649	4.22	0.647	4.50	0.707	4.52	0.653	3.68	0.789	4.00	0.516	3.63	0.518	3.92	0.691	3.86	1.037	3.68	0.780	3.67	0.516	4.50	0.707	3.79	0.870	3.86	0.819					
3 บัณฑิตมีทักษะในการทำงานที่ได้รับมอบหมาย และการจัดการงบประมาณ	4.43	0.581	4.50	0.838	4.41	0.542	4.35	0.485	4.39	0.608	4.50	0.707	4.72	0.458	4.49	0.597	4.25	0.447	4.50	0.535	4.51	0.550	4.55	0.510	4.45	0.510	4.33	0.516	4.50	0.707	4.31	0.746	4.43	0.619					
4 บัณฑิตมีความเข้าใจและสามารถใช้ เทคโนโลยีดิจิทัลได้	3.88	0.661	3.97	1.051	3.85	0.837	3.88	0.769	4.33	0.686	4.50	0.707	4.64	0.638	4.24	0.624	3.63	0.719	3.75	0.463	3.77	0.775	3.77	0.528	4.23	0.685	3.67	1.037	3.50	0.707	3.85	0.794	3.92	0.796					
5 บัณฑิตมีความคิดสร้างสรรค์และสามารถสร้าง นวัตกรรมได้	3.91	0.740	4.01	1.086	3.88	0.791	3.88	0.686	4.39	0.608	5.00	0.000	4.44	0.651	3.93	0.685	4.37	0.719	4.13	0.641	3.89	0.711	4.09	0.868	3.68	0.780	4.00	0.000	5.00	0.000	3.93	0.822	3.96	0.795					
6 บัณฑิตมีการวางแผนอย่างเป็นระบบในงาน ที่ได้รับมอบหมาย	3.92	0.746	3.99	1.015	3.91	0.756	4.06	0.649	4.22	0.732	5.00	0.000	4.76	0.436	4.02	0.612	4.00	0.516	3.75	0.463	4.12	0.679	3.86	1.037	3.77	0.869	4.00	0.894	4.50	0.707	3.89	0.814	3.99	0.781					
ด้านการรู้จักสัมพันธ์เกี่ยวข้องกับผู้อื่น	4.01	0.513	4.09	0.798	4.00	0.545	3.99	0.536	4.27	0.486	4.50	0.530	4.50	0.466	3.95	0.530	4.08	0.203	4.00	0.094	4.09	0.518	4.05	0.462	4.09	0.508	3.92	0.452	4.31	0.442	4.00	0.582	4.05	0.558					
1 บัณฑิตมีคุณธรรมและจริยธรรมในวิชาชีพ	4.31	0.618	4.38	1.008	4.30	0.705	4.24	0.654	4.50	0.618	4.50	0.707	4.80	0.408	4.49	0.506	4.00	0.516	4.13	0.354	4.45	0.648	4.27	0.631	4.36	0.658	4.00	0.000	4.50	0.707	4.29	0.739	4.35	0.694					
2 บัณฑิตมีความสามารถในการสื่อสารได้	3.93	0.707	4.04	0.937	3.95	0.646	4.12	0.686	4.11	0.758	4.50	0.707	4.76	0.436	3.76	0.830	4.00	0.516	4.25	0.463	4.03	0.663	3.86	0.468	4.23	0.612	4.33	0.516	4.00	0.000	3.91	0.745	4.00	0.722					
3 บัณฑิตสามารถทำงานร่วมกับผู้อื่น และมีจิตบริการ	4.19	0.607	4.38	0.713	4.27	0.579	4.24	0.654	4.28	0.669	4.50	0.707	4.56	0.870	4.27	0.742	4.06	0.250	4.25	0.463	4.20	0.671	4.45	0.671	4.32	0.646	4.00	0.894	4.50	0.707	4.21	0.724	4.26	0.665					
4 บัณฑิตมีความสามารถทางด้านการใช้ภาษาได้	3.49	0.773	3.15	1.162	3.31	0.906	3.47	0.706	3.83	0.786	4.00	0.000	4.00	0.408	2.98	1.084	3.88	0.619	3.38	0.518	3.50	0.891	3.05	0.486	3.50	0.913	3.67	0.516	4.00	0.000	3.49	0.903	3.43	0.894					
5 บัณฑิตมีความเป็นผู้นำและสามารถทำงาน เป็นทีมได้	3.96	0.611	4.10	0.869	3.93	0.632	3.97	0.728	4.22	0.600	4.50	0.707	4.44	0.682	3.94	0.673	4.06	0.443	4.00	0.000	4.04	0.609	4.05	0.689	4.00	0.598	3.83	0.516	4.25	0.353	3.92	0.688	4.00	0.664					
6 บัณฑิตมีความรับผิดชอบต่อตนเอง สังคม และชุมชน	3.97	0.775	4.09	1.089	4.04	0.715	3.88	0.591	4.50	0.618	5.00	0.000	4.40	0.645	3.98	0.724	4.13	0.342	4.00	0.000	4.03	0.758	4.18	0.733	3.82	0.733	3.67	0.516	5.00	0.000	3.91	0.793	4.02	0.776					
7 บัณฑิตมีมนุษยสัมพันธ์และเรียนรู้วัฒนธรรมต่างๆ	4.25	0.679	4.49	0.782	4.29	0.726	4.00	0.696	4.50	0.514	4.50	0.707	4.56	0.651	4.27	0.742	4.44	0.512	4.00	0.756	4.42	0.719	4.45	0.671	4.50	0.673	4.00	0.894	4.00	1.414	4.36	0.706	4.34	0.712					
รวมทั้งหมด	4.02	0.518	4.07	0.852	4.02	0.539	4.03	0.536	4.30	0.521	4.57	0.445	4.59	0.452	4.04	0.507	4.05	0.223	3.91	0.182	4.06	0.505	4.03	0.545	4.01	0.519	4.02	0.441	4.50	0.026	3.98	0.571	4.05	0.566					

ตารางที่ 2 แสดงระดับความคิดเห็นของนายจ้างต่อคุณลักษณะบัณฑิตที่พึงประสงค์ มจพ. และทักษะในศตวรรษที่ 21 ที่มหาวิทยาลัยกำหนด รุ่นปีการศึกษา 2564

ระดับปริญญาตรี ในภาพรวม จำแนกตามหน่วยงานจัดการศึกษา

คุณลักษณะบัณฑิตที่พึงประสงค์ มจพ.	หน่วยงานจัดการศึกษา																											
	คณะวิศวกรรมศาสตร์		คณะครุศาสตร์อุตสาหกรรม		คณะวิทยาศาสตร์ประยุกต์		คณะเทคโนโลยีและการจัดการอุตสาหกรรม		คณะอุตสาหกรรมเกษตรดิจิทัล		คณะสถาปัตยกรรมและการออกแบบ		คณะวิศวกรรมศาสตร์และเทคโนโลยี		คณะวิทยาศาสตร์พลังงานและสิ่งแวดล้อม		คณะบริหารธุรกิจ		คณะพัฒนาธุรกิจและอุตสาหกรรม		คณะบริหารธุรกิจและอุตสาหกรรมบริการ		วิทยาลัยนานาชาติ		วิทยาลัยเทคโนโลยีอุตสาหกรรม		รวม	
	n = 120		n = 60		n = 110		n = 34		n = 24		n = 40		n = 16		n = 6		n = 100		n = 18		n = 22		n = 6		n = 130		N = 686	
	X	SD	X	SD	X	SD	X	SD	X	SD	X	SD	X	SD	X	SD	X	SD	X	SD	X	SD	X	SD	X	SD	X	SD
ปริญญาตรี																												
คุณสมบัติตามคุณลักษณะพื้นฐานร่วมกันของบัณฑิตที่พึงประสงค์	3.95	0.554	4.00	0.937	3.95	0.567	4.04	0.602	4.58	0.550	4.06	0.584	3.96	0.294	3.77	0.427	3.96	0.505	3.90	0.583	3.91	0.655	4.00	0.310	3.88	0.656	3.97	0.622
1 บัณฑิตมีความรู้ความสามารถในวิชาชีพและมีความคิดสร้างสรรค์	3.93	0.613	3.93	1.029	3.95	0.622	4.09	0.609	4.71	0.487	3.95	0.749	3.97	0.287	3.75	0.612	3.86	0.603	3.94	0.450	3.82	0.665	3.83	0.516	3.92	0.663	3.95	0.678
2 บัณฑิตมีความซื่อสัตย์ รับผิดชอบ มีคุณธรรม จริยธรรม ท่าประโยชน์เพื่อสังคม	4.09	0.767	4.20	0.953	4.16	0.583	4.06	0.547	4.25	0.847	4.20	0.758	3.88	0.619	4.33	0.516	4.24	0.653	4.17	0.786	3.82	0.733	4.33	0.516	3.93	0.809	4.11	0.742
3 บัณฑิตมีคุณลักษณะความเป็นผู้ประกอบการด้านนวัตกรรมและเทคโนโลยี	3.88	0.630	3.97	0.952	3.85	0.695	3.97	0.748	4.63	0.557	4.10	0.672	4.00	0.408	3.50	0.447	3.93	0.609	3.72	0.771	4.05	0.739	4.00	0.000	3.82	0.734	3.92	0.710
ทักษะและความสามารถที่จำเป็นของบัณฑิตที่พึงประสงค์ มจพ.	3.99	0.509	4.02	0.865	3.99	0.537	4.00	0.526	4.60	0.443	4.04	0.495	4.07	0.216	3.95	0.176	4.00	0.800	3.93	0.506	4.04	0.504	4.03	0.471	3.99	0.564	4.02	0.559
ด้านการจัดการตนเอง	4.03	0.536	4.04	0.872	4.03	0.567	4.08	0.571	4.67	0.452	4.12	0.512	4.07	0.209	3.88	0.345	4.02	0.516	3.92	0.537	4.07	0.534	4.25	0.487	4.00	0.562	4.05	0.580
1 บัณฑิตมีการเรียนรู้อย่างต่อเนื่อง	4.16	0.690	4.17	1.107	4.15	0.788	4.29	0.676	4.92	0.282	4.25	0.630	4.37	0.500	4.33	0.516	4.22	0.596	4.22	0.808	4.18	0.588	4.33	0.516	4.14	0.734	4.22	0.738
2 บัณฑิตมีความกระตือรือร้นในการเรียนรู้สิ่งใหม่ๆ ในการทำงาน	3.88	0.740	3.87	1.096	3.84	0.862	4.00	0.696	4.58	0.654	3.95	0.749	4.13	0.342	3.67	0.516	3.80	0.876	3.89	0.758	3.95	0.653	4.00	0.894	4.00	0.757	3.92	0.816
3 บัณฑิตมีการทำงานที่ได้รับมอบหมายให้สำเร็จได้	4.01	0.728	4.15	1.022	4.07	0.537	4.18	0.716	4.75	0.442	4.20	0.608	4.06	0.250	4.00	0.000	4.03	0.611	3.89	0.758	4.09	0.684	4.33	0.516	4.02	0.698	4.09	0.692
4 บัณฑิตสามารถปรับตัวตามสถานการณ์และสิ่งแวดล้อมในปัจจุบัน	4.24	0.698	4.13	0.566	4.33	0.637	4.06	0.649	4.83	0.381	4.20	0.758	3.88	0.342	3.83	0.753	4.28	0.604	4.06	0.725	4.36	0.902	4.67	0.516	3.96	0.791	4.20	0.699
5 บัณฑิตมีบุคลิกภาพที่ดี	3.83	0.785	3.88	1.027	3.95	0.702	3.94	0.814	4.50	0.659	3.85	0.921	4.19	0.403	3.67	0.516	3.82	0.730	3.78	0.428	3.77	0.869	4.00	0.894	3.92	0.803	3.90	0.792
6 บัณฑิตมีความคิดและทัศนคติเชิงบวก	3.98	0.673	3.88	0.993	3.84	0.761	3.94	0.952	4.58	0.654	4.05	0.749	3.94	0.250	3.50	0.516	3.80	0.696	3.67	0.840	4.09	0.684	4.00	0.000	3.86	0.702	3.91	0.756
7 บัณฑิตมีการศึกษาหาความรู้และมีความคิดริเริ่ม	3.94	0.833	3.87	1.096	3.87	0.779	4.00	0.696	4.58	0.654	4.05	0.597	3.75	0.447	3.67	0.516	3.90	0.704	3.89	0.900	4.05	0.575	4.33	0.516	3.92	0.733	3.94	0.781
8 บัณฑิตมีความวิริยะอุตสาหะ/ความพากเพียร	4.21	0.634	4.33	0.951	4.20	0.603	4.24	0.554	4.58	0.654	4.40	0.591	4.25	0.447	4.33	0.516	4.28	0.668	3.94	0.639	4.09	0.526	4.33	0.516	4.15	0.716	4.23	0.674

ตารางที่ 2 แสดงระดับความคิดเห็นของนายจ้างต่อคุณลักษณะบัณฑิตที่พึงประสงค์ มจพ. และทักษะในศตวรรษที่ 21 ที่มหาวิทยาลัยกำหนด รุ่นปีการศึกษา 2564

ระดับปริญญาตรี ในภาพรวม จำแนกตามหน่วยงานจัดการศึกษา

คุณลักษณะบัณฑิตที่พึงประสงค์ มจพ.	หน่วยงานจัดการศึกษา																											
	คณะวิศวกรรมศาสตร์		คณะครุศาสตร์อุตสาหกรรม		คณะวิทยาศาสตร์ประยุกต์		คณะเทคโนโลยีและการจัดการอุตสาหกรรม		คณะอุตสาหกรรมเกษตรดิจิทัล		คณะสถาปัตยกรรมและการออกแบบ		คณะวิศวกรรมศาสตร์และเทคโนโลยี		คณะวิทยาศาสตร์พลังงานและสิ่งแวดล้อม		คณะบริหารธุรกิจ		คณะพัฒนาธุรกิจและอุตสาหกรรม		คณะบริหารธุรกิจและอุตสาหกรรมบริการ		วิทยาลัยนานาชาติ		วิทยาลัยเทคโนโลยีอุตสาหกรรม		รวม	
	n = 120		n = 60		n = 110		n = 34		n = 24		n = 40		n = 16		n = 6		n = 100		n = 18		n = 22		n = 6		n = 130		N = 686	
	X	SD	X	SD	X	SD	X	SD	X	SD	X	SD	X	SD	X	SD	X	SD	X	SD	X	SD	X	SD	X	SD	X	SD
ด้านการจัดการองค์ความรู้	3.96	0.574	3.98	0.955	3.95	0.588	4.04	0.527	4.64	0.450	4.05	0.507	4.04	0.363	3.94	0.375	3.96	0.515	3.92	0.598	3.91	0.579	3.89	0.524	3.94	0.645	3.99	0.920
1 บัณฑิตมีความรู้พื้นฐานและความรู้เฉพาะทางในวิชาชีพ	3.93	0.712	3.87	1.096	4.04	0.663	4.12	0.591	4.75	0.442	3.85	1.027	4.00	0.516	3.67	0.516	3.90	0.732	3.78	0.428	3.64	0.658	3.67	0.516	3.98	0.670	3.96	0.753
2 บัณฑิตมีการคิดวิเคราะห์และสามารถแก้ไขปัญหาได้	3.83	0.806	3.77	1.095	3.73	0.800	3.94	0.649	4.50	0.659	3.70	0.791	4.00	0.516	3.67	0.516	3.82	0.657	3.78	1.060	3.68	0.780	3.67	0.516	3.77	0.867	3.81	0.819
3 บัณฑิตมีทักษะในการทำงานที่ได้รับมอบหมายและการจัดการงบประมาณ	4.42	0.589	4.50	0.854	4.40	0.545	4.35	0.485	4.75	0.442	4.50	0.599	4.25	0.447	4.67	0.516	4.46	0.540	4.50	0.514	4.45	0.510	4.33	0.516	4.28	0.750	4.42	0.624
4 บัณฑิตมีความเข้าใจและสามารถใช้เทคโนโลยีดิจิทัลได้	3.83	0.644	3.90	1.085	3.84	0.852	3.88	0.769	4.67	0.637	4.25	0.630	3.63	0.719	3.67	0.516	3.70	0.759	3.67	0.485	4.23	0.685	3.67	1.366	3.83	0.799	3.87	0.804
5 บัณฑิตมีความคิดสร้างสรรค์และสามารถสร้างนวัตกรรมได้	3.87	0.740	3.93	1.103	3.84	0.784	3.88	0.686	4.42	0.654	3.95	0.677	4.37	0.719	4.33	0.516	3.82	0.687	4.00	0.840	3.68	0.780	4.00	0.000	3.91	0.830	3.91	0.793
6 บัณฑิตมีการวางแผนอย่างเป็นระบบในงานที่ได้รับมอบหมาย	3.86	0.748	3.93	1.039	3.85	0.752	4.06	0.649	4.75	0.442	4.05	0.597	4.00	0.516	3.67	0.516	4.04	0.665	3.78	1.060	3.77	0.869	4.00	0.894	3.88	0.817	3.94	0.783
ด้านความรู้จกสัมพันธเกี่ยวข้องกับผู้อื่น	3.98	0.498	4.03	0.813	3.98	0.539	3.94	0.516	4.50	0.475	3.96	0.531	4.08	0.203	4.02	0.094	4.03	0.496	3.95	0.450	4.09	0.508	3.92	0.452	3.99	0.588	4.02	0.556
1 บัณฑิตมีคุณธรรมและจริยธรรมในวิชาชีพ	4.29	0.614	4.33	1.052	4.29	0.721	4.24	0.654	4.83	0.381	4.50	0.506	4.00	0.516	4.17	0.408	4.38	0.663	4.17	0.618	4.36	0.658	4.00	0.000	4.27	0.745	4.32	0.706
2 บัณฑิตมีความสามารถในการสื่อสาร	3.88	0.693	3.97	0.956	3.91	0.643	4.12	0.686	4.75	0.442	3.75	0.840	4.00	0.516	4.33	0.516	3.96	0.634	3.78	0.428	4.23	0.612	4.33	0.516	3.91	0.762	3.96	0.724
3 บัณฑิตสามารถทำงานร่วมกับผู้อื่นและมีจิตบริการ	4.19	0.584	4.35	0.732	4.27	0.557	4.19	0.644	4.58	0.881	4.30	0.723	4.06	0.250	4.33	0.516	4.16	0.662	4.33	0.686	4.32	0.646	4.00	0.894	4.20	0.730	4.24	0.662
4 บัณฑิตมีความสามารถทางด้านการใช้ภาษา	3.42	0.763	3.03	1.149	3.25	0.903	3.44	1.716	4.00	0.417	2.95	1.085	3.88	0.619	4.33	0.516	3.42	0.878	3.00	0.485	3.50	0.913	3.67	0.516	3.48	0.917	3.37	0.898
5 บัณฑิตมีความเป็นผู้นำและสามารถทำงานเป็นทีมได้	3.93	0.596	4.03	0.887	3.91	0.629	3.91	0.701	4.42	0.686	3.95	0.677	4.06	0.443	4.00	0.000	3.97	0.590	3.94	0.705	4.00	0.598	3.83	0.516	3.90	0.689	3.96	0.662
6 บัณฑิตมีความรับผิดชอบตนเอง สังคม และชุมชน	3.92	0.780	4.03	1.119	4.02	0.704	3.88	0.609	4.42	0.654	4.00	0.716	4.13	0.342	4.00	0.000	3.96	0.764	4.11	0.758	3.82	0.733	3.67	0.516	3.89	0.790	3.97	0.776
7 บัณฑิตมีมนุษยสัมพันธ์และเรียนรู้วัฒนธรรมต่างๆ	4.27	0.658	4.45	0.790	4.31	0.714	3.94	0.669	4.58	0.654	4.30	0.723	4.44	0.512	4.00	0.894	4.40	0.711	4.33	0.686	4.50	0.673	4.00	0.894	4.35	0.714	4.33	0.709
รวมทั้งหมด	3.98	0.511	4.01	0.875	3.98	0.536	4.01	0.539	4.60	0.462	4.05	0.509	4.05	0.223	3.91	0.208	4.00	0.480	3.92	0.512	4.01	0.519	4.02	0.441	3.96	0.574	4.01	0.565

ตารางที่ 3 แสดงระดับความคิดเห็นของนายจ้างต่อคุณลักษณะบัณฑิตที่พึงประสงค์ มจพ. และทักษะในศตวรรษที่ 21 ที่มหาวิทยาลัยกำหนด รุ่นปีการศึกษา 2564

ระดับปริญญาโท ในภาพรวม จำแนกตามหน่วยงานจัดการศึกษา

คุณลักษณะบัณฑิตที่พึงประสงค์ มจพ .	หน่วยงานจัดการศึกษา																									
	คณะวิศวกรรมศาสตร์		คณะครุศาสตร์ อุตสาหกรรม		คณะวิทยาศาสตร์ ประยุกต์		คณะเทคโนโลยี สารสนเทศและ นวัตกรรมดิจิทัล		คณะศิลปศาสตร์ ประยุกต์		คณะอุตสาหกรรม เกษตรดิจิทัล		คณะสถาปัตยกรรม และการออกแบบ		คณะวิทยาศาสตร์ พลังงาน และ สิ่งแวดล้อม		คณะบริหารธุรกิจ		คณะพัฒนารัฐกิจ และอุตสาหกรรม		บัณฑิตวิทยาลัย วิศวกรรมศาสตร์ นานาชาติสิรินธร ไทย- เยอรมัน		วิทยาลัยเทคโนโลยี อุตสาหกรรม		รวม	
	n = 11		n = 5		n = 5		n = 15		n = 1		n = 1		n = 1		n = 2		n = 15		n = 1		n = 1		n = 6		N = 64	
	X	SD	X	SD	X	SD	X	SD	X	SD	X	SD	X	SD	X	SD	X	SD	X	SD	X	SD	X	SD	X	SD
ปริญญาโท																										
คุณสมบัติตามคุณลักษณะพื้นฐานร่วมกัน	4.35	0.466	4.28	0.593	4.52	0.522	4.29	0.680	4.00	na	4.60	na	3.80	na	4.00	0.000	4.25	0.573	4.80	na	5.00	na	4.47	0.432	4.33	0.541
ของบัณฑิตที่พึงประสงค์																										
1 บัณฑิตมีความรู้ความสามารถในวิชาชีพ และมีความคิดสร้างสรรค์	4.36	0.595	4.20	0.837	4.50	0.500	4.40	0.632	4.50	na	4.50	na	3.50	na	4.00	0.000	4.10	0.632	5.00	na	5.00	na	4.33	0.408	4.30	0.595
2 บัณฑิตมีความซื่อสัตย์ รับผิดชอบ มีคุณธรรม จริยธรรม ทำประโยชน์เพื่อสังคม	4.36	0.505	4.20	0.447	4.60	0.548	4.20	0.862	3.00	na	4.00	na	4.00	na	4.00	0.000	4.60	0.632	5.00	na	5.00	na	4.83	0.408	4.41	0.660
3 บัณฑิตมีคุณลักษณะความเป็นผู้ประกอบการ ด้านนวัตกรรมและเทคโนโลยี	4.32	0.513	4.40	0.548	4.50	0.707	4.23	0.729	4.00	na	5.00	na	4.00	na	4.00	0.000	4.23	0.651	4.50	na	5.00	na	4.42	0.665	4.31	0.607
ทักษะและความสามารถที่จำเป็นของบัณฑิต ที่พึงประสงค์ มจพ.	4.27	0.477	4.36	0.590	4.54	0.500	4.33	0.546	4.32	na	4.55	na	3.59	na	3.89	0.161	4.33	0.509	4.86	na	4.41	na	4.36	0.294	4.41	0.579
ด้านการจัดการตนเอง	4.34	0.433	4.40	0.541	4.65	0.463	4.34	0.620	4.25	na	4.75	na	3.88	na	3.88	0.147	4.34	0.568	5.00	na	4.75	na	4.38	0.316	4.37	0.507
1 บัณฑิตมีการเรียนรู้อย่างต่อเนื่อง	4.45	0.522	4.40	0.894	4.80	0.447	4.67	0.617	5.00	na	5.00	na	4.00	na	4.00	0.000	4.60	0.507	5.00	na	5.00	na	4.83	0.408	4.61	0.553
2 บัณฑิตมีความกระตือรือร้นในการเรียนรู้ สิ่งใหม่ๆ ในการทำงาน	4.36	0.505	4.60	0.548	4.60	0.548	4.40	0.737	5.00	na	5.00	na	4.00	na	4.00	0.000	4.20	0.676	5.00	na	5.00	na	4.33	0.516	4.39	0.607
3 บัณฑิตมีการทำงานที่ได้รับมอบหมาย ให้สำเร็จได้	4.55	0.522	4.60	0.548	4.60	0.548	4.07	0.799	4.00	na	5.00	na	4.00	na	4.00	0.000	4.33	0.724	5.00	na	5.00	na	4.33	0.516	4.36	0.651
4 บัณฑิตสามารถปรับตัวตามสถานการณ์ และสิ่งแวดล้อมในปัจจุบัน	4.36	0.674	4.40	0.894	4.80	0.447	4.27	0.704	3.00	na	5.00	na	4.00	na	3.50	0.707	4.40	0.737	5.00	na	4.00	na	4.33	0.516	4.33	0.691
5 บัณฑิตมีบุคลิกภาพที่ดี	4.27	0.647	4.40	0.548	4.60	0.548	4.13	0.915	4.00	na	5.00	na	3.00	na	4.00	0.000	4.20	0.676	5.00	na	5.00	na	4.17	0.408	4.25	0.690
6 บัณฑิตมีความคิดและทัศนคติเชิงบวก	4.36	0.505	4.20	0.837	4.60	0.548	4.40	0.632	4.00	na	5.00	na	4.00	na	4.00	0.000	4.20	0.775	5.00	na	5.00	na	4.33	0.516	4.34	0.623
7 บัณฑิตมีการศึกษาหาความรู้ และมีความคิดริเริ่ม	4.09	0.701	4.40	0.548	4.60	0.894	4.33	0.724	5.00	na	5.00	na	4.00	na	3.50	0.707	4.27	0.704	5.00	na	4.00	na	4.50	0.548	4.31	0.687
8 บัณฑิตมีความวิริยะอุตสาหะ/ความพากเพียร	4.27	0.467	4.20	0.837	4.60	0.548	4.47	0.640	4.00	na	4.00	na	4.00	na	4.00	0.000	4.53	0.640	5.00	na	5.00	na	4.17	0.408	4.39	0.581

ตารางที่ 3 แสดงระดับความคิดเห็นของนายจ้างต่อคุณลักษณะบัณฑิตที่พึงประสงค์ มจพ. และทักษะในศตวรรษที่ 21 ที่มหาวิทยาลัยกำหนด รุ่นปีการศึกษา 2564

ระดับปริญญาโท ในภาพรวม จำแนกตามหน่วยงานจัดการศึกษา

คุณลักษณะบัณฑิตที่พึงประสงค์ มจพ .	หน่วยงานจัดการศึกษา																									
	คณะวิศวกรรมศาสตร์		คณะครุศาสตร์ อุตสาหกรรม		คณะวิทยาศาสตร์ ประยุกต์		คณะเทคโนโลยี สารสนเทศและ นวัตกรรมดิจิทัล		คณะศิลปศาสตร์ ประยุกต์		คณะอุตสาหกรรม เกษตรดิจิทัล		คณะสถาปัตยกรรม และการออกแบบ		คณะวิทยาศาสตร์ พลังงาน และ สิ่งแวดล้อม		คณะบริหารธุรกิจ		คณะพัฒนารัฐกิจ และอุตสาหกรรม		บัณฑิตวิทยาลัย วิศวกรรมศาสตร์ นานาชาติสิรินธร ไทย- เยอรมัน		วิทยาลัยเทคโนโลยี อุตสาหกรรม		รวม	
	n = 11		n = 5		n = 5		n = 15		n = 1		n = 1		n = 1		n = 2		n = 15		n = 1		n = 1		n = 6		N = 64	
	X	SD	X	SD	X	SD	X	SD	X	SD	X	SD	X	SD	X	SD	X	SD	X	SD	X	SD	X	SD	X	SD
ด้านการจัดการองค์ความรู้	4.30	0.499	4.30	0.767	4.57	0.480	4.38	0.547	4.67	na	4.50	na	3.33	na	3.83	0.236	4.33	0.516	5.00	na	4.50	na	4.39	0.430	4.35	0.521
1 บัณฑิตมีความรู้พื้นฐานและความรู้เฉพาะทาง ในวิชาชีพ	4.55	0.522	4.20	0.837	4.60	0.548	4.60	0.507	5.00	na	4.00	na	3.00	na	4.00	0.000	4.27	0.594	5.00	na	5.00	na	4.33	0.516	4.42	0.586
2 บัณฑิตมีการคิดวิเคราะห์และสามารถ แก้ไขปัญหาได้	4.00	0.632	4.00	1.000	4.20	0.837	4.27	0.704	5.00	na	5.00	na	3.00	na	3.50	0.707	4.40	0.632	5.00	na	5.00	na	4.33	0.816	4.23	0.729
3 บัณฑิตมีทักษะในการทำงานที่ได้รับมอบหมาย และการจัดการงบประมาณ	4.45	0.522	4.40	0.894	4.80	0.447	4.40	0.632	4.00	na	4.00	na	4.00	na	4.00	0.000	4.73	0.594	5.00	na	4.00	na	4.83	0.408	4.53	0.590
4 บัณฑิตมีความเข้าใจและสามารถใช้ เทคโนโลยีดิจิทัลได้	4.27	0.647	4.60	0.548	4.40	0.548	4.33	0.724	4.00	na	4.00	na	4.00	na	4.00	0.000	4.00	0.756	5.00	na	3.00	na	4.33	0.516	4.23	0.660
5 บัณฑิตมีความคิดสร้างสรรค์และสามารถสร้าง นวัตกรรมได้	4.09	0.701	4.40	0.894	4.80	0.447	4.47	0.640	5.00	na	5.00	na	3.00	na	3.50	0.707	4.13	0.743	5.00	na	5.00	na	4.33	0.516	4.31	0.710
6 บัณฑิตมีการวางแผนอย่างเป็นระบบในงาน ที่ได้รับมอบหมาย	4.45	0.522	4.20	0.837	4.60	0.548	4.20	0.775	5.00	na	5.00	na	3.00	na	4.00	0.000	4.47	0.640	5.00	na	5.00	na	4.17	0.753	4.36	0.675
ด้านการรู้จักสัมพันธ์เกี่ยวข้องกับผู้อื่น	4.17	0.598	4.38	0.580	4.40	0.609	4.29	0.528	4.13	na	4.38	na	3.50	na	3.94	0.088	4.32	0.526	4.63	na	4.00	na	4.31	0.293	4.27	0.503
1 บัณฑิตมีคุณธรรมและจริยธรรมในวิชาชีพ	4.45	0.688	4.60	0.548	4.60	0.548	4.53	0.640	4.00	na	4.00	na	4.00	na	4.00	0.000	4.80	0.414	5.00	na	4.00	na	4.67	0.516	4.56	0.560
2 บัณฑิตมีความสามารถในการสื่อสารได้	4.36	0.674	4.60	0.548	4.40	0.548	4.13	0.834	4.00	na	5.00	na	4.00	na	4.00	0.000	4.33	0.724	5.00	na	4.00	na	4.00	0.000	4.28	0.654
3 บัณฑิตสามารถทำงานร่วมกับผู้อื่น และมีจิตบริการ	4.09	0.831	4.60	0.548	4.40	0.894	4.27	0.704	4.00	na	4.00	na	3.00	na	4.00	0.000	4.33	0.724	5.00	na	4.00	na	4.50	0.548	4.28	0.701
4 บัณฑิตมีความสามารถทางด้านการใช้ภาษาได้	3.91	0.701	3.80	1.095	4.00	0.707	3.80	0.862	4.00	na	4.00	na	4.00	na	3.50	0.707	3.73	0.884	3.00	na	4.00	na	3.67	0.516	3.80	0.760
5 บัณฑิตมีความเป็นผู้นำและสามารถทำงาน เป็นทีมได้	4.09	0.701	4.30	0.570	4.40	0.652	4.27	0.651	4.00	na	5.00	na	3.50	na	4.00	0.000	4.27	0.563	4.50	na	4.00	na	4.42	0.492	4.25	0.584
6 บัณฑิตมีความรับผิดชอบตนเอง สังคม และชุมชน	4.36	0.674	4.20	0.837	4.40	0.894	4.60	0.632	5.00	na	4.00	na	3.00	na	4.00	0.000	4.33	0.617	5.00	na	5.00	na	4.33	0.816	4.39	0.681
7 บัณฑิตมีบุคลิกสัมพันธ์และเรียนรู้วัฒนธรรมต่างๆ	4.00	0.894	4.60	0.894	4.60	0.548	4.47	0.516	4.00	na	4.00	na	3.00	na	4.00	0.000	4.47	0.834	5.00	na	3.00	na	4.50	0.548	4.34	0.739
รวมทั้งหมด	4.28	0.467	4.35	0.586	4.53	0.503	4.33	0.567	4.26	na	4.56	na	3.63	na	3.91	0.131	4.32	0.517	4.85	na	4.52	na	4.38	0.315	4.33	0.485

ตารางที่ 4 แสดงระดับความคิดเห็นของนายจ้างต่อคุณลักษณะบัณฑิตที่พึงประสงค์ มจพ. และทักษะในศตวรรษที่ 21 ที่มหาวิทยาลัยกำหนด รุ่นปีการศึกษา 2564
ระดับปริญญาเอก ในภาพรวม จำแนกตามหน่วยงานจัดการศึกษา

คุณลักษณะบัณฑิตที่พึงประสงค์ มจพ.	หน่วยงานจัดการศึกษา																		
	คณะวิศวกรรมศาสตร์ n = 3		คณะครุศาสตร์ อุตสาหกรรม n = 3		คณะวิทยาศาสตร์ ประยุกต์ n = 5		คณะเทคโนโลยี สารสนเทศและ นวัตกรรมดิจิทัล n = 3		คณะศิลปศาสตร์ประยุกต์ n = 1		คณะบริหารธุรกิจ n = 4		คณะพัฒนาธุรกิจและ อุตสาหกรรม n = 3		บัณฑิตวิทยาลัย วิศวกรรมศาสตร์ นานาชาติสิรินธร ไทย- เยอรมัน n = 1		รวม N = 23		
	X	SD	X	SD	X	SD	X	SD	X	SD	X	SD	X	SD	X	SD	X	SD	
ปริญญาเอก																			
คุณสมบัติตามคุณลักษณะพื้นฐานร่วมกัน	4.60	0.529	4.67	0.416	4.40	0.510	4.00	0.000	5.00	na	4.75	0.252	4.47	0.611	4.40	na	4.50	0.443	
ของบัณฑิตที่พึงประสงค์																			
1 มัธยมศึกษาความรู้ความสามารถในวิชาชีพ และมีความคิดสร้างสรรค์	4.67	0.577	4.67	0.577	4.40	0.652	4.00	0.000	5.00	na	4.63	0.479	4.67	0.577	4.50	na	4.52	0.511	
2 มัธยมศึกษาข้อสอบ รับผิดชอบ มีคุณธรรม จริยธรรม ทำประโยชน์เพื่อสังคม	4.67	0.577	4.33	0.577	4.40	0.548	4.00	0.000	5.00	na	4.75	0.500	4.67	0.577	4.00	na	4.48	0.511	
3 มัธยมศึกษาคุณลักษณะความเป็นผู้ประกอบการ ด้านนวัตกรรมและเทคโนโลยี	4.50	0.500	4.83	0.289	4.40	0.548	4.00	0.000	5.00	na	4.88	0.250	4.17	0.764	4.50	na	4.50	0.500	
ทักษะและความสามารถที่จำเป็นของบัณฑิต ที่พึงประสงค์ มจพ.	4.59	0.516	4.77	0.182	4.19	0.385	4.18	0.120	4.86	na	4.76	0.218	4.35	0.503	4.50	na	4.48	0.391	
ด้านการจัดการตนเอง	4.63	0.545	4.75	0.331	4.35	0.347	4.21	0.144	4.88	na	4.69	0.260	4.33	0.629	4.38	na	4.50	0.388	
1 มัธยมศึกษาการเรียนรู้อย่างต่อเนื่อง	4.67	0.577	5.00	0.000	4.80	0.447	4.67	0.577	5.00	na	4.75	0.500	4.33	0.577	4.00	na	4.70	0.470	
2 มัธยมศึกษากระตือรือร้นในการเรียนรู้ สิ่งใหม่ๆ ในการทำงาน	4.67	0.577	4.67	0.577	4.00	0.707	4.00	0.000	4.00	na	4.75	0.500	4.00	1.000	5.00	na	4.35	0.647	
3 มัธยมศึกษาการทำงานที่ได้รับมอบหมาย ให้สำเร็จได้	4.33	0.577	4.67	0.577	4.60	0.548	4.33	0.577	5.00	na	4.75	0.500	4.00	1.000	5.00	na	4.52	0.593	
4 มัธยมศึกษาสามารถปรับตัวตามสถานการณ์ และสิ่งแวดล้อมในปัจจุบัน	4.67	0.577	4.67	0.577	4.20	0.447	4.00	0.000	5.00	na	4.25	0.957	4.33	0.577	4.00	na	4.35	0.573	
5 มัธยมศึกษาบุคลิกภาพที่ดี	4.67	0.577	4.67	0.577	4.40	0.548	4.67	0.577	5.00	na	4.75	0.500	4.67	0.577	4.00	na	4.61	0.499	
6 มัธยมศึกษาความคิดและทัศนคติเชิงบวก	4.67	0.577	4.67	0.577	4.40	0.548	4.00	0.000	5.00	na	4.75	0.500	4.33	0.577	5.00	na	4.52	0.511	
7 มัธยมศึกษาการศึกษาหาความรู้ และมีความคิดริเริ่ม	4.67	0.577	5.00	0.000	4.20	0.447	4.00	0.000	5.00	na	4.75	0.500	4.33	1.155	4.00	na	4.48	0.593	
8 มัธยมศึกษาวิริยะอุตสาหะ/ความพากเพียร	4.67	0.577	4.67	0.577	4.20	0.447	4.00	0.000	5.00	na	4.75	0.500	4.67	0.577	4.00	na	4.48	0.511	

ตารางที่ 4 แสดงระดับความคิดเห็นของนายจ้างต่อคุณลักษณะบัณฑิตที่พึงประสงค์ มจพ. และทักษะในศตวรรษที่ 21 ที่มหาวิทยาลัยกำหนด รุ่นปีการศึกษา 2564
ระดับปริญญาเอก ในภาพรวม จำแนกตามหน่วยงานจัดการศึกษา

คุณลักษณะบัณฑิตที่พึงประสงค์ มจพ.	หน่วยงานจัดการศึกษา																	
	คณะวิศวกรรมศาสตร์		คณะครุศาสตร์ อุตสาหกรรม		คณะวิทยาศาสตร์ ประยุกต์		คณะเทคโนโลยี สารสนเทศและ นวัตกรรมดิจิทัล		คณะศิลปศาสตร์ประยุกต์		คณะบริหารธุรกิจ		คณะพัฒนารัฐกิจและ อุตสาหกรรม		บัณฑิตวิทยาลัย วิศวกรรมศาสตร์ นานาชาติสิรินธร ไทย- เยอรมัน		รวม	
	n = 3		n = 3		n = 5		n = 3		n = 1		n = 4		n = 3		n = 1		N = 23	
	X	SD	X	SD	X	SD	X	SD	X	SD	X	SD	X	SD	X	SD	X	SD
ด้านการจัดการองค์ความรู้	4.56	0.509	4.72	0.255	4.17	0.333	4.17	0.167	4.83	na	4.79	0.315	4.28	0.694	4.50	na	4.46	0.427
1 บัณฑิตมีความรู้พื้นฐานและความรู้เฉพาะทาง ในวิชาชีพ	4.67	0.577	4.67	0.577	4.40	0.548	4.00	0.000	5.00	na	4.75	0.500	4.67	0.577	5.00	na	4.57	0.507
2 บัณฑิตมีการคิดวิเคราะห์และสามารถ แก้ไขปัญหาได้	4.33	0.577	5.00	0.000	4.40	0.548	4.00	0.000	4.00	na	4.75	0.500	4.00	1.000	4.00	na	4.39	0.583
3 บัณฑิตมีทักษะในการทำงานที่ได้รับมอบหมาย และการจัดการงบประมาณ	4.67	0.577	4.67	0.577	4.20	0.447	4.33	0.577	5.00	na	5.00	0.000	4.67	0.577	5.00	na	4.61	0.499
4 บัณฑิตมีความเข้าใจและสามารถใช้ เทคโนโลยีดิจิทัลได้	4.67	0.577	4.33	0.577	3.60	0.548	4.33	0.577	5.00	na	4.75	0.500	4.00	0.000	4.00	na	4.26	0.619
5 บัณฑิตมีความคิดสร้างสรรค์และสามารถสร้าง นวัตกรรมได้	4.67	0.577	5.00	0.000	4.00	0.707	4.00	0.000	5.00	na	4.75	0.500	4.33	1.155	5.00	na	4.48	0.665
6 บัณฑิตมีการวางแผนอย่างเป็นระบบในงาน ที่ได้รับมอบหมาย	4.33	0.577	4.67	0.577	4.40	0.548	4.33	0.577	5.00	na	4.75	0.500	4.00	1.000	4.00	na	4.43	0.590
ด้านการรู้จักสัมพันธ์เกี่ยวข้องกับผู้อื่น	4.58	0.520	4.83	0.072	4.05	0.597	4.17	0.191	4.88	na	4.81	0.239	4.42	0.260	4.63	na	4.48	0.458
1 บัณฑิตมีคุณธรรมและจริยธรรมในวิชาชีพ	4.67	0.577	5.00	0.000	4.20	0.447	4.33	0.577	5.00	na	5.00	0.000	4.67	0.577	5.00	na	4.65	0.487
2 บัณฑิตมีความสามารถในการสื่อสารได้	4.67	0.577	4.67	0.577	4.40	0.548	4.00	0.000	5.00	na	4.75	0.500	4.00	0.000	4.00	na	4.43	0.507
3 บัณฑิตสามารถทำงานร่วมกับผู้อื่น และมีจิตบริการ	4.67	0.577	4.67	0.577	4.20	0.837	4.33	0.577	5.00	na	4.75	0.500	5.00	0.000	5.00	na	4.61	0.583
4 บัณฑิตมีความสามารถทางด้านการใช้ภาษาได้	4.33	0.577	4.33	0.577	3.80	0.837	4.00	0.000	4.00	na	4.50	0.577	3.33	0.577	4.00	na	4.04	0.638
5 บัณฑิตมีความเป็นผู้นำและสามารถทำงาน เป็นทีมได้	4.67	0.577	5.00	0.000	4.00	0.612	4.00	0.000	5.00	na	5.00	0.000	4.50	0.500	4.50	na	4.52	0.553
6 บัณฑิตมีความรับผิดชอบตนเอง สังคม และชุมชน	4.33	0.577	5.00	0.000	4.20	0.837	4.00	0.000	5.00	na	4.75	0.500	4.33	0.577	5.00	na	4.48	0.593
7 บัณฑิตมีมนุษยสัมพันธ์และเรียนรู้วัฒนธรรม ต่างๆ	4.67	0.577	5.00	0.000	3.60	0.894	4.67	0.577	5.00	na	4.75	0.500	5.00	0.000	5.00	na	4.57	0.728
รวมทั้งหมด	4.59	0.515	4.75	0.223	4.23	0.399	4.15	0.038	4.89	na	4.76	0.221	4.37	0.522	4.48	na	4.48	0.393

ผลการวิเคราะห์ข้อมูล

คุณลักษณะบัณฑิตที่พึงประสงค์	ปริญญาตรี		ปริญญาโท		ปริญญาเอก		รวม	
	X	SD	X	SD	X	SD	X	SD
ภาพรวม	4.01	0.565	4.33	0.485	4.48	0.393	4.05	0.566
คุณสมบัติตามคุณลักษณะพื้นฐานร่วมกันของบัณฑิตที่พึงประสงค์	3.97	0.622	4.33	0.541	4.50	0.443	4.02	0.624
ทักษะและความสามารถที่จำเป็นของบัณฑิตที่พึงประสงค์	4.02	0.559	4.41	0.579	4.48	0.391	4.06	0.559
ด้านการจัดการตนเอง	4.05	0.580	4.37	0.507	4.50	0.388	4.09	0.580
ด้านการจัดการองค์ความรู้	3.99	0.920	4.35	0.521	4.46	0.427	4.03	0.619
ด้านการรู้จักสัมพันธ์เกี่ยวข้องกับผู้อื่น	4.02	0.556	4.27	0.503	4.48	0.458	4.05	0.558

ผลจากการสำรวจพบว่า นายจ้างมีความคิดเห็นตรงตามคุณลักษณะที่พึงประสงค์ของบัณฑิตในภาพรวมอยู่ในระดับมาก โดยมีค่าเฉลี่ยเท่ากับ 4.05 เมื่อพิจารณาตามระดับการศึกษา พบว่า ระดับปริญญาตรี ปริญญาโท และปริญญาเอก มีความคิดเห็นอยู่ในระดับมากเช่นเดียวกัน มีค่าเฉลี่ยเท่ากับ 4.01, 4.33 และ 4.48 ตามลำดับ สำหรับคุณสมบัติตามคุณลักษณะพื้นฐานร่วมกันของบัณฑิตที่พึงประสงค์ นายจ้างมีความคิดเห็นในภาพรวมอยู่ในระดับมาก โดยมีค่าเฉลี่ยเท่ากับ 4.02 ส่วนทักษะและความสามารถที่จำเป็นของบัณฑิตที่พึงประสงค์ นายจ้างมีความคิดเห็นในภาพรวมอยู่ในระดับมาก โดยมีค่าเฉลี่ยเท่ากับ 4.06 โดยระดับปริญญาตรี ปริญญาโท และปริญญาเอก มีความคิดเห็นด้านการจัดการตนเองมากที่สุดเช่นเดียวกัน มีความคิดเห็นอยู่ในระดับมาก มีค่าเฉลี่ยเท่ากับ 4.05, 4.37 และ 4.50 ตามลำดับ

ภาพรวม (ปริญญาตรี ปริญญาโท ปริญญาเอก)

คุณลักษณะบัณฑิตที่พึงประสงค์	จำนวนผู้ตอบ (คน)	ค่าเฉลี่ย X	ส่วนเบี่ยงเบนมาตรฐาน SD
ภาพรวม (ปริญญาตรี ปริญญาโท ปริญญาเอก)		4.05	0.566
คุณสมบัติตามคุณลักษณะพื้นฐานร่วมกันของบัณฑิตที่พึงประสงค์		4.02	0.624
1. บัณฑิตมีความรู้ความสามารถในวิชาชีพ และมีความคิดสร้างสรรค์	773	4.00	0.680
2. บัณฑิตมีความซื่อสัตย์ รับผิดชอบ มีคุณธรรม จริยธรรม ทำประโยชน์เพื่อสังคม	773	4.14	0.736
3. บัณฑิตมีคุณลักษณะความผู้ประกอบการด้านนวัตกรรมและเทคโนโลยี	773	3.97	0.710

คุณลักษณะบัณฑิตที่พึงประสงค์	จำนวนผู้ตอบ (คน)	ค่าเฉลี่ย \bar{X}	ส่วนเบี่ยงเบนมาตรฐาน SD
ทักษะและความสามารถที่จำเป็นของบัณฑิตที่พึงประสงค์		4.06	0.559
ด้านการจัดการตนเอง		4.09	0.580
1. บัณฑิตมีการเรียนรู้อย่างต่อเนื่อง	773	4.26	0.729
2. บัณฑิตมีความกระตือรือร้นในการเรียนรู้ สิ่งใหม่ๆ ในการทำงาน	773	3.98	0.808
3. บัณฑิตมีการทำงานที่ได้รับมอบหมายให้สำเร็จได้	773	4.12	0.693
4. บัณฑิตสามารถปรับตัวตามสถานการณ์และสิ่งแวดล้อมในปัจจุบัน	773	4.21	0.696
5. บัณฑิตมีบุคลิกภาพที่ดี	773	3.95	0.790
6. บัณฑิตมีความคิดและทัศนคติเชิงบวก	773	3.97	0.755
7. บัณฑิตมีการศึกษาหาความรู้และมีความคิดริเริ่ม	773	3.99	0.779
8. บัณฑิตมีความวิริยะอุตสาหะ/ความเพียร	773	4.25	0.664
ด้านการจัดการองค์ความรู้		4.03	0.619
1. บัณฑิตมีความรู้พื้นฐานและความรู้เฉพาะทางในวิชาชีพ	773	4.02	0.750
2. บัณฑิตมีการคิดวิเคราะห์และสามารถแก้ปัญหาได้	773	3.86	0.819
3. บัณฑิตมีทักษะในการทำงานที่ได้รับมอบหมายและการจัดการงบประมาณ	773	4.43	0.619
4. บัณฑิตมีความเข้าใจและสามารถใช้เทคโนโลยีดิจิทัลได้	773	3.92	0.796
5. บัณฑิตมีความคิดสร้างสรรค์และสามารถสร้างนวัตกรรมได้	773	3.96	0.795
6. บัณฑิตมีการวางแผนอย่างเป็นระบบในงานที่ได้รับมอบหมาย	773	3.99	0.781
ด้านการรู้จักสัมพันธ์เกี่ยวข้องกับผู้อื่น		4.05	0.558
1. บัณฑิตมีคุณธรรมและจริยธรรมในวิชาชีพ	773	4.35	0.694
2. บัณฑิตมีความสามารถในการสื่อสารได้	773	4.00	0.722
3. บัณฑิตสามารถทำงานร่วมกับผู้อื่นและมีจิตบริการ	773	4.26	0.665
4. บัณฑิตมีความสามารถด้านการใช้ภาษาได้	773	3.43	0.894
5. บัณฑิตมีความเป็นผู้นำและสามารถทำงานเป็นทีมได้	773	4.00	0.664
6. บัณฑิตมีความรับผิดชอบต่องาน สังคม และชุมชน	773	4.02	0.776
7. บัณฑิตมีมนุษยสัมพันธ์และเรียนรู้วัฒนธรรมต่างๆ	773	4.34	0.712

ผลจากการสำรวจพบว่า นายจ้างระดับปริญญาตรี ปริญญาโท และปริญญาเอก เมื่อพิจารณาเป็นรายด้านในภาพรวม พบว่า นายจ้างมีความคิดเห็นอยู่ในระดับมากเช่นเดียวกัน โดยคุณสมบัติตามคุณลักษณะพื้นฐานร่วมกันของบัณฑิตที่พึงประสงค์ มีค่าเฉลี่ยเท่ากับ 4.02 ทักษะและความสามารถที่จำเป็นของบัณฑิตที่พึงประสงค์ มีค่าเฉลี่ยเท่ากับ 4.06 ด้านการจัดการตนเอง มีค่าเฉลี่ยเท่ากับ 4.09 ด้านการจัดการองค์ความรู้ มีค่าเฉลี่ยเท่ากับ 4.03 และด้านการรู้จักสัมพันธ์เกี่ยวข้องกับผู้อื่น มีค่าเฉลี่ยเท่ากับ 4.05 ตามลำดับ เมื่อพิจารณาเป็นรายข้อพบว่า

คุณสมบัติตามคุณลักษณะพื้นฐานร่วมกันของบัณฑิตที่พึงประสงค์ นายจ้างมีความคิดเห็นมากที่สุดคือ บัณฑิตมีความซื่อสัตย์ รับผิดชอบ มีคุณธรรม จริยธรรม ทำประโยชน์เพื่อสังคม มีความคิดเห็นอยู่ในระดับมาก มีค่าเฉลี่ยเท่ากับ 4.14

ด้านการจัดการตนเอง นายจ้างมีความคิดเห็นมากที่สุดคือ บัณฑิตมีการเรียนรู้อย่างต่อเนื่อง มีความคิดเห็นอยู่ในระดับมาก มีค่าเฉลี่ยเท่ากับ 4.26

ด้านการจัดการองค์ความรู้ นายจ้างมีความคิดเห็นมากที่สุดคือ บัณฑิตมีทักษะในการทำงานที่ได้รับ มอบหมายและการจัดการงบประมาณ มีความคิดเห็นอยู่ในระดับมาก มีค่าเฉลี่ยเท่ากับ 4.43 และ

ด้านการรู้จักสัมพันธ์เกี่ยวข้องกับผู้อื่น นายจ้างมีความคิดเห็นมากที่สุดคือ บัณฑิตมีคุณธรรมและ จริยธรรมในวิชาชีพ มีความคิดเห็นอยู่ในระดับมาก มีค่าเฉลี่ยเท่ากับ 4.35

ที่ปรึกษา

นายธีระ ภักดีวานิช

นางมุกดา จงชนะชววัฒน์

ที่ปรึกษาสำนักงานอธิการบดีด้านยุทธศาสตร์จัดทำแผนและงบประมาณ

ผู้อำนวยการกองแผนงาน

ผู้ดำเนินการสำรวจ

นางสาวอรดา เกรียงสินยศ

นางสาวเพลินพิศ วิสัยเกษม

นางสาวชลธิชา สักดีแสน

หัวหน้ากลุ่มงานสารสนเทศเพื่อการพัฒนา

นักวิเคราะห์นโยบายและแผน ชำนาญการ

นักวิเคราะห์นโยบายและแผน ชำนาญการ