



รายงาน

การประเมินตนเองตามคุณลักษณะบัณฑิตที่พึงประสงค์

ในศตวรรษที่ 21

มหาวิทยาลัยเทคโนโลยีพระจอมเกล้าพระนครเหนือ

รุ่นปีการศึกษา 2564

กลุ่มงานสารสนเทศเพื่อการพัฒนา

กองแผนงาน สำนักงานอธิการบดี



คำนำ

รายงานการประเมินตนเองตามคุณลักษณะบัณฑิตที่พึงประสงค์ในศตวรรษที่ 21 มหาวิทยาลัยเทคโนโลยีพระจอมเกล้าพระนครเหนือ รุ่นปีการศึกษา 2564 จัดทำขึ้นเพื่อศึกษาและทราบความคิดเห็นของบัณฑิตที่สำเร็จการศึกษาในการประเมินตนเอง ต่อคุณลักษณะบัณฑิตที่พึงประสงค์ของ มจพ. ในศตวรรษที่ 21 จำแนกตามคุณสมบัติตามคุณลักษณะพื้นฐานร่วมกันของบัณฑิตที่พึงประสงค์ มจพ. รวมถึงทักษะและความสามารถที่จำเป็นของบัณฑิตที่พึงประสงค์ มจพ. ในด้านการจัดการตนเอง ด้านการจัดการองค์ความรู้ และด้านการรู้จักสัมพันธ์เกี่ยวข้องกับผู้อื่น เพื่อใช้เป็นแนวทางในการปรับปรุงและพัฒนาการผลิตบัณฑิต มหาวิทยาลัยเทคโนโลยีพระจอมเกล้าพระนครเหนือ กรอปรกับเป็นสารสนเทศในการพัฒนากระบวนการจัดการศึกษาของมหาวิทยาลัยให้มีศักยภาพยิ่งขึ้นอย่างต่อเนื่อง

กลุ่มงานสารสนเทศเพื่อการพัฒนา กองแผนงาน มหาวิทยาลัยเทคโนโลยีพระจอมเกล้าพระนครเหนือ หวังว่ารายงานฉบับนี้จะเป็นประโยชน์แก่ผู้เกี่ยวข้องกับการจัดการศึกษาของมหาวิทยาลัยบ้างตามสมควร และหากมีข้อเสนอแนะประการใดโปรดแจ้งคณะผู้จัดทำด้วย เพื่อจะได้นำมาปรับปรุงรายงานในฉบับปีต่อไปให้มีคุณภาพยิ่งขึ้น

กลุ่มงานสารสนเทศเพื่อการพัฒนา กองแผนงาน

ตุลาคม 2566

สารบัญ

	หน้า
คำนำ	
สารบัญ	
สารบัญตาราง	
บทนำ	
ความเป็นมาและความสำคัญของปัญหา	1
วัตถุประสงค์	2
ประโยชน์ที่คาดว่าจะได้รับ	2
ขอบเขต	2
วิธีดำเนินการ	
ประชากรและกลุ่มตัวอย่าง	6
เครื่องมือที่ใช้	7
การเก็บรวบรวมข้อมูล	7
การวิเคราะห์ข้อมูล	7
ผลการวิเคราะห์ข้อมูล	17

สารบัญญัตินี้

	หน้า
คุณลักษณะบัณฑิตที่พึงประสงค์ มจพ. และทักษะในศตวรรษที่ 21	
ตาราง สรุประดับการประเมินตนเองตามคุณลักษณะบัณฑิตที่พึงประสงค์ มจพ. และทักษะในศตวรรษที่ 21 ที่มหาวิทยาลัยกำหนด จำแนกตามระดับการศึกษา และหน่วยงานจัดการศึกษาในภาพรวม	9
ตารางที่	
1 แสดงระดับการประเมินตนเองตามคุณลักษณะบัณฑิตที่พึงประสงค์ มจพ. และทักษะในศตวรรษที่ 21 ที่มหาวิทยาลัยกำหนด รุ่นปีการศึกษา 2564 ระดับปริญญาตรี ปริญญาโท ปริญญาเอก ในภาพรวม จำแนกตามหน่วยงานจัดการศึกษา	9
2 แสดงระดับการประเมินตนเองตามคุณลักษณะบัณฑิตที่พึงประสงค์ มจพ. และทักษะในศตวรรษที่ 21 ที่มหาวิทยาลัยกำหนด รุ่นปีการศึกษา 2564 ระดับปริญญาตรี ในภาพรวม จำแนกตามหน่วยงานจัดการศึกษา	11
3 แสดงระดับการประเมินตนเองตามคุณลักษณะบัณฑิตที่พึงประสงค์ มจพ. และทักษะในศตวรรษที่ 21 ที่มหาวิทยาลัยกำหนด รุ่นปีการศึกษา 2564 ระดับปริญญาโท ในภาพรวม จำแนกตามหน่วยงานจัดการศึกษา	13
4 แสดงระดับการประเมินตนเองตามคุณลักษณะบัณฑิตที่พึงประสงค์ มจพ. และทักษะในศตวรรษที่ 21 ที่มหาวิทยาลัยกำหนด รุ่นปีการศึกษา 2564 ระดับปริญญาเอก ในภาพรวม จำแนกตามหน่วยงานจัดการศึกษา	15

บทนำ

ความเป็นมาและความสำคัญของปัญหา

มหาวิทยาลัยเทคโนโลยีพระจอมเกล้าพระนครเหนือ ในฐานะเป็นสถาบันอุดมศึกษาที่มีภาระหน้าที่และความรับผิดชอบในการผลิตบัณฑิตทางด้านวิทยาศาสตร์และเทคโนโลยีออกสู่ตลาดแรงงานมาอย่างต่อเนื่อง จากสภาพการณ์ในปัจจุบัน โลกได้มีการเปลี่ยนแปลงทำให้ความต้องการกำลังคนเปลี่ยนแปลงตามไปด้วย ทั้งในด้านปริมาณและคุณภาพ ทำให้มหาวิทยาลัยมีความตระหนักและให้ความสำคัญของผลลัพธ์การศึกษาที่ดี ที่ทำให้เกิดบัณฑิตที่พึงประสงค์ มจพ. เกิดจากความใฝ่รู้และการได้ลงมือทำของนักศึกษา ดังแนวทางจัดการศึกษา ภายใต้กรอบแนวคิด “วิชาการดีเด่น จากการเรียนรู้ด้วยการปฏิบัติ (Academic Excellence with Handson Experience)” โดยมุ่งการศึกษาที่เน้นผลลัพธ์ของผู้เรียนให้ได้บัณฑิตที่ตอบสนองต่อความต้องการของภาคอุตสาหกรรม ธุรกิจ และสังคม ด้วยการผสมผสานภาคทฤษฎีควบคู่กับการปฏิบัติจริงทั้งในสถานศึกษาและสถานประกอบการ (Cooperative Education) เพื่อผลิตบัณฑิตที่คิดเป็น ทำเป็น มีฐานคิดและความเป็นผู้ประกอบการด้านนวัตกรรมและเทคโนโลยี มีความสามารถในการเรียนรู้ตลอดชีวิต (Lifelong Learning) และคงไว้ซึ่งคุณธรรมและจรรยาบรรณในวิชาชีพ

กรอบกับกระทรวงศึกษาธิการได้ออกประกาศกระทรวงศึกษาธิการ เรื่อง มาตรฐานการอุดมศึกษา พ.ศ.2561 ประกอบด้วย 5 ด้าน ได้แก่ ด้านผลลัพธ์ผู้เรียน ด้านการวิจัยและนวัตกรรม ด้านการบริการวิชาการ ด้านศิลปวัฒนธรรมและความเป็นไทย และด้านการบริหารจัดการนั้น เพื่อให้การพัฒนาบัณฑิตของมหาวิทยาลัยเทคโนโลยีพระจอมเกล้าพระนครเหนือมีคุณภาพและสอดคล้องกับมาตรฐานการอุดมศึกษา ดังกล่าว “ด้านผลลัพธ์ผู้เรียนและการจัดการเรียนรู้ที่พัฒนาผู้เรียนให้มีคุณลักษณะอันพึงประสงค์” มหาวิทยาลัยจึงกำหนดคุณลักษณะบัณฑิตที่พึงประสงค์ของ มจพ. ซึ่งประกอบด้วยคุณลักษณะพื้นฐานร่วมกันของบัณฑิตที่พึงประสงค์ มจพ. และทักษะและความสามารถที่จำเป็นของบัณฑิตที่พึงประสงค์ มจพ.

จากความสำคัญดังกล่าวข้างต้นกลุ่มงานสารสนเทศเพื่อการพัฒนา กองแผนงาน จึงได้ดำเนินการสำรวจคุณลักษณะบัณฑิตที่พึงประสงค์ของมหาวิทยาลัยเทคโนโลยีพระจอมเกล้าพระนครเหนือในศตวรรษที่ 21 เพื่อเป็นแนวทางหนึ่งในการประเมินคุณภาพบัณฑิตด้านผลลัพธ์ผู้เรียนและการจัดการเรียนรู้ที่พัฒนาผู้เรียนให้มีคุณลักษณะอันพึงประสงค์ โดยการสอบถามบัณฑิตที่สำเร็จการศึกษา รุ่นปีการศึกษา 2564 และออกไปประกอบอาชีพแล้ว เพื่อให้ทราบถึงคุณลักษณะบัณฑิตของ มจพ. ที่พึงประสงค์ในศตวรรษที่ 21 อันจะเป็นพื้นฐานสำคัญในการเตรียมความพร้อมให้กับนักศึกษา ก่อนสำเร็จการศึกษาออกไปสู่สังคม ตลอดจนการนำข้อมูลไปใช้เป็นแนวทางในการปรับปรุงและพัฒนากระบวนการจัดการเรียนการสอนของมหาวิทยาลัยเพื่อพัฒนาคุณภาพบัณฑิตให้สอดคล้องกับความต้องการของสถานประกอบการต่อไปให้มีคุณภาพยิ่งขึ้น

วัตถุประสงค์

1. เพื่อให้บัณฑิตประเมินตนเองตามคุณลักษณะบัณฑิตที่พึงประสงค์ในศตวรรษที่ 21 มจพ. ด้านคุณลักษณะพื้นฐานร่วมกันของบัณฑิตที่พึงประสงค์ มจพ. และด้านทักษะและความสามารถที่จำเป็น 3 ด้าน ได้แก่ ด้านการจัดการตนเอง (Intrapersonal Domain) ด้านการจัดการองค์ความรู้ (Cognitive Domain) ด้านการรู้จักสัมพันธ์เกี่ยวข้องกับผู้อื่น (Interpersonal Domain)
2. เพื่อใช้เป็นแนวทางในการพัฒนาการจัดการศึกษาของมหาวิทยาลัย
3. เพื่อใช้เป็นแนวทางในการพัฒนาคุณภาพบัณฑิตให้มีคุณภาพสอดคล้องกับความต้องการของผู้ใช้บัณฑิต และสถานประกอบการในตลาดแรงงาน
4. เพื่อใช้เป็นข้อมูลด้านผลลัพธ์ผู้เรียนและการจัดการเรียนรู้ที่พัฒนาผู้เรียนให้มีคุณลักษณะอันพึงประสงค์

ประโยชน์ที่คาดว่าจะได้รับ

1. ได้ข้อมูลการประเมินตนเองของบัณฑิตตามคุณลักษณะบัณฑิตที่พึงประสงค์ในศตวรรษที่ 21 มจพ. ด้านคุณลักษณะพื้นฐานร่วมกันของบัณฑิตที่พึงประสงค์ มจพ. และด้านทักษะและความสามารถที่จำเป็น 3 ด้าน ได้แก่ ด้านการจัดการตนเอง (Intrapersonal Domain) ด้านการจัดการองค์ความรู้ (Cognitive Domain) ด้านการรู้จักสัมพันธ์เกี่ยวข้องกับผู้อื่น (Interpersonal Domain)
2. ได้แนวทางในการพัฒนาการจัดการศึกษาของมหาวิทยาลัยให้มีคุณภาพและมีประสิทธิภาพมากยิ่งขึ้น
3. ได้แนวทางในการพัฒนาคุณภาพบัณฑิตให้สอดคล้องกับความต้องการของผู้ใช้บัณฑิต และสถานประกอบการในตลาดแรงงาน
4. ได้ข้อมูลด้านผลลัพธ์ผู้เรียนและการจัดการเรียนรู้ที่พัฒนาผู้เรียนให้มีคุณลักษณะอันพึงประสงค์

ขอบเขตการศึกษา

1. การสำรวจครั้งนี้ มุ่งศึกษาเฉพาะการประเมินตนเองตามคุณลักษณะบัณฑิตที่พึงประสงค์ในศตวรรษที่ 21 มหาวิทยาลัยเทคโนโลยีพระจอมเกล้าพระนครเหนือ จากบัณฑิตที่สำเร็จการศึกษา รุ่นปีการศึกษา 2564 ระดับปริญญาตรี ระดับปริญญาโท และระดับปริญญาเอก ซึ่งประกอบด้วยคุณลักษณะพื้นฐานร่วมกันของบัณฑิตที่พึงประสงค์ มจพ. และทักษะและความสามารถที่จำเป็นของบัณฑิตที่พึงประสงค์ มจพ.

1. ตัวแปรที่ศึกษา

1.1 ตัวแปรต้น ได้แก่

บัณฑิตที่สำเร็จการศึกษา

- (1) บัณฑิต รุ่นปีการศึกษา 2564 จำแนกตามระดับการศึกษา ดังนี้
 - (1.1) บัณฑิตระดับปริญญาตรี
 - (1.2) บัณฑิตระดับปริญญาโท
 - (1.3) บัณฑิตระดับปริญญาเอก
- (2) บัณฑิต รุ่นปีการศึกษา 2564 จำแนกตามคณะ ดังนี้
 - (2.1) บัณฑิตคณะวิศวกรรมศาสตร์
 - (2.2) บัณฑิตคณะครุศาสตร์อุตสาหกรรม
 - (2.3) บัณฑิตคณะวิทยาศาสตร์ประยุกต์
 - (2.4) บัณฑิตคณะเทคโนโลยีและการจัดการอุตสาหกรรม
 - (2.5) บัณฑิตคณะเทคโนโลยีสารสนเทศและนวัตกรรมดิจิทัล
 - (2.6) บัณฑิตคณะศิลปศาสตร์ประยุกต์
 - (2.7) บัณฑิตคณะอุตสาหกรรมเกษตรดิจิทัล
 - (2.8) บัณฑิตคณะสถาปัตยกรรมและการออกแบบ
 - (2.9) บัณฑิตคณะวิศวกรรมศาสตร์และเทคโนโลยี
 - (2.10) บัณฑิตคณะวิทยาศาสตร์ พลังงานและสิ่งแวดล้อม
 - (2.11) บัณฑิตคณะบริหารธุรกิจ
 - (2.12) บัณฑิตคณะพัฒนาธุรกิจและอุตสาหกรรม
 - (2.13) บัณฑิตคณะบริหารธุรกิจและอุตสาหกรรมบริการ
 - (2.14) บัณฑิตวิทยาลัยนานาชาติ
 - (2.15) บัณฑิตบัณฑิตวิทยาลัยวิศวกรรมศาสตร์นานาชาติสิรินธร ไทย-เยอรมัน
 - (2.16) บัณฑิตของบัณฑิตวิทยาลัยเทคโนโลยีอุตสาหกรรม
- (3) กลุ่มสาขาวิชา จำแนกตามกลุ่มสาขาวิชาดังนี้
 - (3.1) กลุ่มสาขาวิชาวิทยาศาสตร์กายภาพ
 - (3.2) กลุ่มสาขาวิชาวิศวกรรมศาสตร์
 - (3.3) กลุ่มสาขาวิชาสังคมศาสตร์และมนุษยศาสตร์
 - (3.4) กลุ่มสาขาวิชาสถาปัตยกรรม และการผังเมือง
 - (3.5) กลุ่มสาขาวิชาบริหารธุรกิจ พาณิชยศาสตร์ บัญชี การจัดการ การท่องเที่ยว เศรษฐศาสตร์

1.2 ตัวแปรตาม ได้แก่ คุณลักษณะบัณฑิตที่พึงประสงค์ในศตวรรษที่ 21 มหาวิทยาลัยเทคโนโลยีพระจอมเกล้าพระนครเหนือ ดังนี้

1.2.1 ด้านคุณลักษณะพื้นฐานร่วมกันของบัณฑิตที่พึงประสงค์ มจพ.

1.2.1.1 มีความรู้ความสามารถในวิชาชีพ และมีทักษะด้านความคิดสร้างสรรค์ (Professional and Thinking Skills)

1.2.1.2 ซื่อสัตย์ รับผิดชอบ มีคุณธรรม จริยธรรม ทำประโยชน์เพื่อสังคมและเป็นที่ยิ่งทางวิชาการ (Social Responsibility)

1.2.1.3 มีฐานคิดและความเป็นผู้ประกอบการด้านนวัตกรรมและเทคโนโลยี (Innovative and Technopreneur Mindset)

1.2.1.4 สามารถแข่งขันได้ในระดับชาติและนานาชาติ (Global Competence)

1.2.2 ทักษะและความสามารถที่จำเป็นของบัณฑิตที่พึงประสงค์ มจพ.

1.2.2.1 ด้านการจัดการตนเอง (Intrapersonal Domain)

1.2.2.1.1 ทักษะการเรียนรู้ตลอดชีวิต (lifelong learning skills)

1.2.2.1.2 การสร้างความสุขทางกายและใจ (well-being)

1.2.2.1.3 แรงจูงใจใฝ่รู้ (intrinsic motivation)

1.2.2.1.4 ทักษะการทำงานแบบมืออาชีพ (professional skills)

1.2.2.1.5 ความยืดหยุ่นและการปรับตัว (flexibility and adaptability)

1.2.2.1.6 บุคลิกภาพที่ดี (personality)

1.2.2.1.7 ความคิดเชิงบวก (positive thinking)

1.2.2.1.8 ความอยากรู้และความคิดริเริ่ม (curiosity and initiative)

1.2.2.1.9 ความวิริยะอุตสาหะ/ความพากเพียร (persistence/perseverance)

1.2.2.2 ด้านการจัดการองค์ความรู้ (Cognitive Domain)

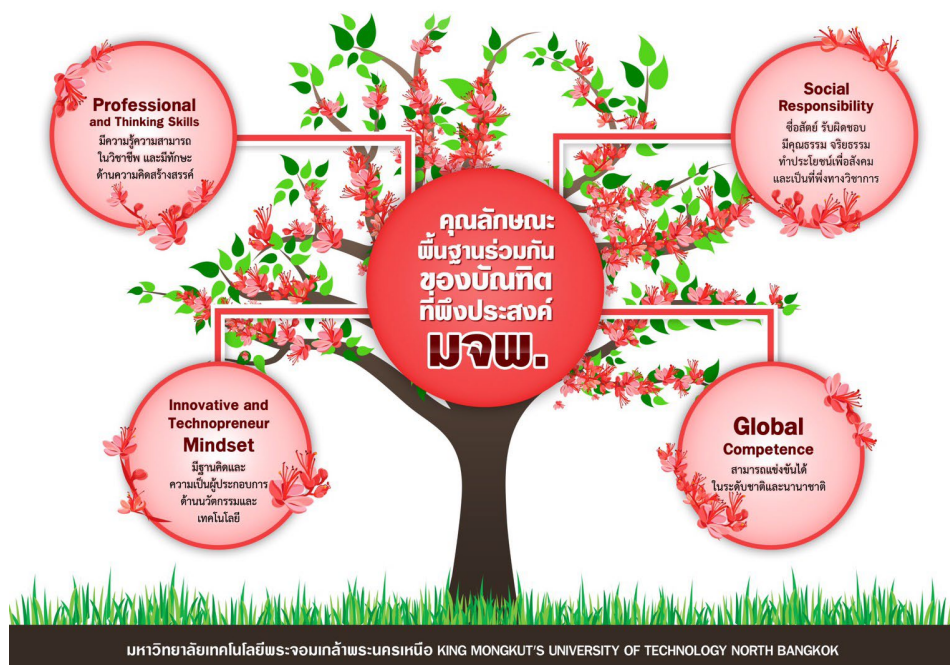
1.2.2.2.1 ความรู้หลักและความรู้เฉพาะทาง (core and specialized knowledge)

1.2.2.2.2 ทักษะการคิดวิเคราะห์และการแก้ไขปัญหา (critical thinking and problem solving skills)

1.2.2.2.3 ทักษะการจัดการธุรกิจและการเงิน (business and financial management skills)

1.2.2.2.4 ความเข้าใจและการใช้เทคโนโลยีดิจิทัล (digital literacy and technology management)

- 1.2.2.2.5 ความคิดสร้างสรรค์และนวัตกรรม
(creativity and innovation)
- 1.2.2.2.6 การวางแผนอย่างมีระบบ (systematic planning)
- 1.2.2.3 ด้านการรู้จักสัมพันธ์เกี่ยวข้องกับผู้อื่น (Interpersonal Domain)
- 1.2.2.3.1 คุณธรรมและจริยธรรม (moral and ethics)
- 1.2.2.3.2 ทักษะการสื่อสาร (communication skills)
- 1.2.2.3.3 ทักษะการทำงานร่วมกันและการมีจิตบริการ
(collaboration and service mind)
- 1.2.2.3.4 ทักษะทางด้านภาษา (language skills)
- 1.2.2.3.5 ทักษะความเป็นผู้นำและการทำงานเป็นทีม
(leadership and team work)
- 1.2.2.3.6 ทักษะความรับผิดชอบและการสำนึกคุณในหน้าที่ต่อ
ตนเอง สังคม และโลก (responsibility and
accountability : self, social and global)
- 1.2.2.3.7 ทักษะทางสังคมและการเรียนรู้ข้ามวัฒนธรรม
(social and cross – cultural skills)



วิธีดำเนินการ

การสำรวจครั้งนี้มีวัตถุประสงค์เพื่อให้บัณฑิตประเมินตนเองตามคุณลักษณะบัณฑิตที่พึงประสงค์ของมหาวิทยาลัยเทคโนโลยีพระจอมเกล้าพระนครเหนือในศตวรรษที่ 21 รุ่นปีการศึกษา 2564 จำแนกตามคุณสมบัติตามคุณลักษณะพื้นฐานร่วมกันของบัณฑิตที่พึงประสงค์ ทักษะและความสามารถที่จำเป็นของบัณฑิตที่พึงประสงค์

ประชากรและกลุ่มตัวอย่าง

ประชากร

ประชากรที่ใช้ในการสำรวจครั้งนี้คือ บัณฑิตที่สำเร็จการศึกษา ระดับปริญญาตรี ระดับปริญญาโท และระดับปริญญาเอก มหาวิทยาลัยเทคโนโลยีพระจอมเกล้าพระนครเหนือ รุ่นปีการศึกษา 2564

หน่วยงาน	ผู้สำเร็จการศึกษา	ผู้กรอกเข้าระบบ*
คณะวิศวกรรมศาสตร์	976	948
คณะครุศาสตร์อุตสาหกรรม	314	299
คณะวิทยาศาสตร์ประยุกต์	790	767
คณะเทคโนโลยีและการจัดการอุตสาหกรรม	266	258
คณะเทคโนโลยีสารสนเทศและนวัตกรรมดิจิทัล	87	85
คณะศิลปศาสตร์ประยุกต์	14	13
คณะอุตสาหกรรมเกษตรดิจิทัล	91	91
คณะสถาปัตยกรรมและการออกแบบ	362	343
คณะวิศวกรรมศาสตร์และเทคโนโลยี	163	153
คณะวิทยาศาสตร์ พลังงานและสิ่งแวดล้อม	87	85
คณะบริหารธุรกิจ	848	836
คณะพัฒนารัฐกิจและอุตสาหกรรม	195	190
คณะบริหารธุรกิจและอุตสาหกรรมบริการ	212	206
วิทยาลัยนานาชาติ	84	82
บัณฑิตวิทยาลัยวิศวกรรมศาสตร์นานาชาติสิรินธรไทย-เยอรมัน	13	6
วิทยาลัยเทคโนโลยีอุตสาหกรรม	1,007	969
รวม	5,509	5,331

หมายเหตุ *ระบบสารสนเทศเพื่อการรับพระราชทานปริญญาบัตร ปีการศึกษา 2564

กลุ่มตัวอย่าง

กลุ่มตัวอย่างแจกแบบสอบถาม ได้แก่ บัณฑิตที่สำเร็จการศึกษาระดับปริญญาตรี ปริญญาโท และปริญญาเอก รุ่นปีการศึกษา 2564 โดยกรอกข้อมูลผ่านระบบขึ้นทะเบียนบัณฑิตเพื่อเข้ารับพระราชทานปริญญาบัตร จำนวน 5,331 คน

เครื่องมือที่ใช้

เครื่องมือที่ใช้ในการสำรวจครั้งนี้เป็นแบบสอบถามที่สร้างขึ้น เพื่อสอบถามบัณฑิตตามคุณลักษณะบัณฑิตที่พึงประสงค์ของมหาวิทยาลัยเทคโนโลยีพระจอมเกล้าพระนครเหนือในศตวรรษที่ 21 รุ่นปีการศึกษา 2564 จำนวน 26 ข้อ จำแนกได้ดังนี้

1. คุณสมบัติตามคุณลักษณะพื้นฐานร่วมกันของบัณฑิตที่พึงประสงค์ มจพ. จำนวน 4 ข้อ
2. ทักษะและความสามารถที่จะเป็นของบัณฑิตที่พึงประสงค์
 - 2.1 ด้านการจัดการตนเอง จำนวน 9 ข้อ
 - 2.2 ด้านการจัดการองค์ความรู้ จำนวน 6 ข้อ
 - 2.3 ด้านการรู้จักสัมพันธ์เกี่ยวข้องกับผู้อื่น จำนวน 7 ข้อ

ลักษณะของแบบสอบถามเป็นแบบมาตราส่วนประมาณค่า (Rating Scale) 5 ระดับ ดังนี้

- | | | |
|---|---------|--|
| 5 | หมายถึง | ระดับความคิดเห็นตรงตามคุณลักษณะที่พึงประสงค์ของบัณฑิตมากที่สุด |
| 4 | หมายถึง | ระดับความคิดเห็นตรงตามคุณลักษณะที่พึงประสงค์ของบัณฑิตมาก |
| 3 | หมายถึง | ระดับความคิดเห็นตรงตามคุณลักษณะที่พึงประสงค์ของบัณฑิตปานกลาง |
| 2 | หมายถึง | ระดับความคิดเห็นตรงตามคุณลักษณะที่พึงประสงค์ของบัณฑิตน้อย |
| 1 | หมายถึง | ระดับความคิดเห็นตรงตามคุณลักษณะที่พึงประสงค์ของบัณฑิตที่น้อยที่สุด |

การเก็บรวบรวมข้อมูล

ผู้สำรวจได้เก็บข้อมูลจากผู้สำเร็จการศึกษา มหาวิทยาลัยเทคโนโลยีพระจอมเกล้าพระนครเหนือ รุ่นปีการศึกษา 2564 ระยะเวลาระหว่างวันที่ 5 – 23 กันยายน 2565 (รอบที่ 1) โดยวิธีการกรอกข้อมูลผ่านระบบขึ้นทะเบียนบัณฑิตเพื่อเข้ารับพระราชทานปริญญาบัตร รุ่นปีการศึกษา 2564 ผลจากการเก็บรวบรวมข้อมูล มีผู้กรอกเข้าระบบดังกล่าว จำนวน 5,331 คน คิดเป็นร้อยละ 96.77 จากผู้สำเร็จการศึกษา

การวิเคราะห์ข้อมูล

การวิเคราะห์ข้อมูลที่ได้จากแบบสอบถาม โดยใช้โปรแกรมสำเร็จรูป SPSS ซึ่งใช้วิธีทางสถิติดังนี้ ข้อมูลการประเมินตนเองตามคุณลักษณะบัณฑิตที่พึงประสงค์ของมหาวิทยาลัยเทคโนโลยีพระจอมเกล้าพระนครเหนือในศตวรรษที่ 21 รุ่นปีการศึกษา 2564 ใช้วิธีหาค่าเฉลี่ย (Mean)

และส่วนเบี่ยงเบนมาตรฐาน (Standard Deviation) โดยทำเป็นรายข้อ รายด้านและรวมทุกด้าน แล้วนำเสนอในรูปของตารางพร้อมคำบรรยาย โดยมีเกณฑ์วิเคราะห์ข้อมูลดังนี้

4.51-5.00	หมายถึง	ระดับความคิดเห็นตรงตามคุณลักษณะที่พึงประสงค์ของบัณฑิตมากที่สุด
3.51-4.50	หมายถึง	ระดับความคิดเห็นตรงตามคุณลักษณะที่พึงประสงค์ของบัณฑิตมาก
2.51-3.50	หมายถึง	ระดับความคิดเห็นตรงตามคุณลักษณะที่พึงประสงค์ของบัณฑิตปานกลาง
1.51-2.50	หมายถึง	ระดับความคิดเห็นตรงตามคุณลักษณะที่พึงประสงค์ของบัณฑิตน้อย
1.00-1.50	หมายถึง	ระดับความคิดเห็นตรงตามคุณลักษณะที่พึงประสงค์ของบัณฑิตน้อยที่สุด

ตารางที่ 1 แสดงระดับการประเมินตนเองตามคุณลักษณะบัณฑิตที่พึงประสงค์ มจพ. และทักษะในศตวรรษที่ 21 ที่มหาวิทยาลัยกำหนด

ระดับปริญญาตรี ปริญญาโท ปริญญาเอก ในภาพรวม จำแนกตามหน่วยงานจัดการศึกษา

คุณลักษณะบัณฑิตที่พึงประสงค์ มจพ.	หน่วยงานจัดการศึกษา																																		
	คณะวิศวกรรมศาสตร์		คณะครุศาสตร์อุตสาหกรรม		คณะวิทยาศาสตร์ประยุกต์		คณะเทคโนโลยีและการจัดการอุตสาหกรรม		คณะเทคโนโลยีสารสนเทศและนวัตกรรมดิจิทัล		คณะศิลปศาสตร์ประยุกต์		คณะอุตสาหกรรมเกษตรดิจิทัล		คณะสถาปัตยกรรมและการออกแบบ		คณะวิศวกรรมศาสตร์และเทคโนโลยี		คณะวิทยาศาสตร์พลังงานและสิ่งแวดล้อม		คณะบริหารธุรกิจและอุตสาหกรรม		คณะบริหารธุรกิจและอุตสาหกรรมบริการ		วิทยาลัยนานาชาติ		บัณฑิตวิทยาลัย วิศวกรรมศาสตร์ นานาชาติรับตรง โย-เยอร์มัน		วิทยาลัยเทคโนโลยีอุตสาหกรรม		รวม				
	n = 948		n = 299		n = 767		n = 258		n = 85		n = 13		n = 91		n = 343		n = 153		n = 85		n = 836		n = 190		n = 206		n = 82		n = 6		n = 969		n = 5,331		
	X	SD	X	SD	X	SD	X	SD	X	SD	X	SD	X	SD	X	SD	X	SD	X	SD	X	SD	X	SD	X	SD	X	SD	X	SD	X	SD	X	SD	
ปริญญาตรี ปริญญาโท ปริญญาเอก																																			
คุณสมบัติตามคุณลักษณะพื้นฐานร่วมกัน	3.86	0.626	4.04	0.619	3.90	0.637	3.90	0.699	4.25	0.576	4.17	0.581	3.81	0.548	3.71	0.638	3.81	0.568	3.86	0.579	3.99	0.600	3.97	0.642	3.91	0.613	4.20	0.630	4.17	0.516	3.95	0.641	3.92	0.632	
ของบัณฑิตที่พึงประสงค์																																			
1 บัณฑิตมีความรู้ความสามารถในวิชาชีพ และมีความคิดสร้างสรรค์ใน	3.86	0.707	4.00	0.652	3.91	0.714	3.97	0.756	4.28	0.648	4.31	0.630	3.85	0.631	3.79	0.700	3.78	0.648	3.82	0.710	3.99	0.680	4.04	0.733	3.98	0.680	4.21	0.698	4.33	0.516	3.96	0.723	3.94	0.708	
2 บัณฑิตมีความซื่อสัตย์ รับผิดชอบ มีคุณธรรม จริยธรรม ทำประโยชน์เพื่อสังคม	4.31	0.669	4.39	0.600	4.37	0.653	4.27	0.719	4.46	0.568	4.54	0.519	4.22	0.593	4.10	0.739	4.34	0.680	4.44	0.606	4.40	0.637	4.39	0.663	4.33	0.623	4.45	0.651	4.17	0.753	4.33	0.672	4.34	0.664	
3 บัณฑิตมีคุณลักษณะความผู้ประกอบการ ด้านนวัตกรรมและเทคโนโลยี	3.82	0.792	3.97	0.794	3.90	0.773	3.92	0.845	4.21	0.692	4.08	0.641	3.78	0.696	3.67	0.779	3.83	0.705	3.84	0.769	3.97	0.751	3.95	0.722	3.91	0.792	4.15	0.756	4.17	0.408	3.94	0.784	3.90	0.779	
4 บัณฑิตมีความสามารถแข่งขันได้ในระดับชาติ และนานาชาติ	3.44	0.944	3.70	0.970	3.42	0.996	3.44	1.061	4.05	0.815	3.77	0.832	3.38	0.916	3.27	0.946	3.28	0.877	3.35	0.935	3.58	0.941	3.48	1.038	3.41	0.957	3.98	0.831	4.00	0.632	3.56	0.987	3.50	0.973	
ทักษะและความสามารถที่จำเป็นของบัณฑิต ที่พึงประสงค์ มจพ.	4.05	0.550	4.16	0.517	4.06	0.571	4.04	0.634	4.31	0.535	4.39	0.492	3.97	0.454	3.88	0.573	4.06	0.503	4.03	0.497	4.14	0.532	4.13	0.575	4.12	0.536	4.29	0.560	3.96	0.318	4.11	0.567	4.08	0.559	
ด้านการจัดการตนเอง	4.07	0.583	4.21	0.535	4.09	0.594	4.09	0.648	4.32	0.567	4.44	0.531	4.01	0.455	3.90	0.611	4.13	0.542	4.06	0.484	4.17	0.553	4.15	0.606	4.16	0.566	4.30	0.572	3.94	0.335	4.15	0.588	4.12	0.583	
1 บัณฑิตมีการเรียนรู้ตลอดชีวิต	4.10	0.717	4.25	0.651	4.09	0.731	4.07	0.759	4.32	0.658	4.38	0.506	4.01	0.691	3.96	0.748	4.12	0.672	3.95	0.706	4.14	0.698	4.17	0.732	4.11	0.697	4.33	0.686	4.17	0.408	4.15	0.704	4.12	0.713	
2 บัณฑิตมีความสุขทางกายและใจ	3.99	0.833	4.13	0.812	4.04	0.812	4.08	0.865	4.33	0.679	4.54	0.519	4.04	0.648	3.78	0.915	4.05	0.849	4.00	0.772	4.17	0.747	4.12	0.771	4.17	0.814	4.24	0.695	3.67	0.516	4.13	0.758	4.08	0.805	
3 บัณฑิตมีแรงจูงใจใฝ่	4.05	0.753	4.23	0.696	4.07	0.740	4.05	0.805	4.32	0.658	4.38	0.506	4.03	0.623	3.89	0.788	4.18	0.720	4.01	0.681	4.17	0.703	4.10	0.767	4.16	0.669	4.32	0.683	3.83	0.408	4.16	0.722	4.11	0.734	
4 บัณฑิตมีการทำงานแบบมืออาชีพ	3.98	0.751	4.13	0.632	3.98	0.746	3.96	0.763	4.27	0.625	4.38	0.650	3.90	0.597	3.77	0.718	3.94	0.700	3.94	0.661	4.11	0.682	4.04	0.704	4.03	0.742	4.24	0.677	4.00	0.000	4.09	0.728	4.03	0.723	
5 บัณฑิตสามารถปรับตัวตามสถานการณ์ในปัจจุบัน	4.21	0.671	4.29	0.685	4.21	0.669	4.19	0.718	4.40	0.621	4.46	0.660	4.14	0.642	3.98	0.785	4.23	0.674	4.25	0.688	4.26	0.673	4.25	0.703	4.27	0.693	4.35	0.674	3.83	0.408	4.23	0.676	4.22	0.687	
6 บัณฑิตมีบุคลิกภาพที่ดี	4.03	0.743	4.16	0.696	4.08	0.733	4.05	0.788	4.28	0.666	4.31	0.630	3.96	0.631	3.88	0.743	4.13	0.676	3.98	0.636	4.15	0.706	4.14	0.699	4.12	0.743	4.32	0.701	4.00	0.000	4.10	0.712	4.08	0.724	
7 บัณฑิตมีความคิดเชิงบวก	4.12	0.755	4.24	0.692	4.16	0.745	4.16	0.827	4.38	0.654	4.54	0.519	4.00	0.615	3.97	0.798	4.19	0.666	4.21	0.638	4.20	0.716	4.22	0.749	4.22	0.732	4.24	0.794	4.00	0.632	4.19	0.735	4.17	0.741	
8 บัณฑิตมีความอยากรู้อยากเห็นและมีความคิดริเริ่ม	4.04	0.730	4.21	0.693	4.05	0.739	4.16	0.770	4.27	0.697	4.46	0.660	3.97	0.623	3.96	0.740	4.14	0.679	4.07	0.651	4.14	0.675	4.11	0.737	4.19	0.690	4.35	0.655	4.00	0.632	4.12	0.754	4.10	0.724	
9 บัณฑิตมีความริเริ่มอดทน ความเพียร	4.11	0.737	4.22	0.692	4.15	0.735	4.10	0.787	4.35	0.631	4.54	0.519	4.08	0.671	3.93	0.786	4.17	0.733	4.15	0.699	4.21	0.701	4.24	0.670	4.18	0.740	4.34	0.652	4.00	0.632	4.19	0.745	4.16	0.732	

ตารางที่ 1 แสดงระดับการประเมินตนเองตามคุณลักษณะบัณฑิตที่พึงประสงค์ มจพ. และทักษะในศตวรรษที่ 21 ที่มหาวิทยาลัยกำหนด

ระดับปริญญาตรี ปริญญาโท ปริญญาเอก ในภาพรวม จำแนกตามหน่วยงานจัดการศึกษา

คุณลักษณะบัณฑิตที่พึงประสงค์ มจพ.	หน่วยงานจัดการศึกษา																																	
	คณะวิศวกรรมศาสตร์		คณะครุศาสตร์ อุตสาหกรรม		คณะวิทยาศาสตร์ ประยุกต์		คณะเทคโนโลยีและ การจัดการ อุตสาหกรรม		คณะเทคโนโลยี สารสนเทศและ นวัตกรรมดิจิทัล		คณะศิลปศาสตร์ ประยุกต์		คณะอุตสาหกรรม เกษตรดิจิทัล		คณะสถาปัตยกรรม และการออกแบบ		คณะ วิศวกรรมศาสตร์และ เทคโนโลยี		คณะวิทยาศาสตร์ พลังงาน และ สิ่งแวดล้อม		คณะบริหารธุรกิจ		คณะพัฒนาธุรกิจ และอุตสาหกรรม		คณะบริหารธุรกิจ และอุตสาหกรรม บริการ		วิทยาลัยนานาชาติ		บัณฑิตวิทยาลัย วิศวกรรมศาสตร์ นานาชาติสิรินธร โย- เยรมิน		วิทยาลัยเทคโนโลยี อุตสาหกรรม		รวม	
	n = 948		n = 299		n = 767		n = 258		n = 85		n = 13		n = 91		n = 343		n = 153		n = 85		n = 836		n = 190		n = 206		n = 82		n = 6		n = 969		n = 5,331	
	X	SD	X	SD	X	SD	X	SD	X	SD	X	SD	X	SD	X	SD	X	SD	X	SD	X	SD	X	SD	X	SD	X	SD	X	SD	X	SD	X	SD
ด้านการจัดการองค์ความรู้	3.94	0.617	4.06	0.586	3.96	0.637	3.94	0.680	4.27	0.545	4.31	0.504	3.86	0.585	3.80	0.603	3.90	0.566	3.87	0.607	4.02	0.602	4.03	0.634	4.03	0.597	4.22	0.618	3.94	0.310	4.00	0.629	3.98	0.621
1 บัณฑิตมีความรู้พื้นฐานและความรู้เฉพาะทาง ในวิชาชีพ	3.87	0.739	4.07	0.672	3.94	0.744	3.93	0.742	4.29	0.594	4.38	0.650	3.85	0.648	3.81	0.727	3.84	0.693	3.82	0.676	3.98	0.713	4.02	0.734	4.00	0.749	4.23	0.672	4.17	0.408	3.99	0.741	3.95	0.730
2 บัณฑิตมีการคิดวิเคราะห์และสามารถ แก้ไขปัญหาได้	4.01	0.714	4.08	0.673	4.01	0.716	4.00	0.756	4.34	0.646	4.38	0.650	3.91	0.725	3.86	0.681	3.93	0.660	3.92	0.676	4.05	0.676	4.15	0.682	4.03	0.669	4.23	0.742	4.00	0.000	4.06	0.711	4.03	0.703
3 บัณฑิตสามารถจัดการธุรกิจและการเงิน	3.86	0.818	3.97	0.781	3.90	0.793	3.84	0.933	4.12	0.644	4.08	0.641	3.88	0.758	3.65	0.827	3.81	0.841	3.80	0.828	3.96	0.760	3.96	0.782	3.96	0.770	4.12	0.692	3.67	0.516	3.92	0.822	3.90	0.807
4 บัณฑิตมีความเข้าใจและสามารถใช้ เทคโนโลยีดิจิทัลได้	3.99	0.744	4.10	0.655	4.00	0.743	4.05	0.770	4.36	0.595	4.31	0.480	3.87	0.670	3.82	0.773	3.97	0.678	3.98	0.771	4.11	0.705	4.07	0.749	4.06	0.710	4.22	0.703	3.83	0.408	4.07	0.746	4.04	0.734
5 บัณฑิตมีความคิดสร้างสรรค์และสามารถสร้าง นวัตกรรมได้	3.80	0.799	3.99	0.766	3.83	0.810	3.84	0.844	4.24	0.684	4.38	0.506	3.75	0.739	3.78	0.779	3.80	0.761	3.72	0.781	3.91	0.790	3.87	0.841	3.97	0.771	4.16	0.777	4.00	0.632	3.90	0.784	3.87	0.795
6 บัณฑิตมีการวางแผนอย่างเป็นระบบ	4.10	0.696	4.15	0.726	4.07	0.737	3.98	0.779	4.25	0.671	4.31	0.630	3.91	0.661	3.89	0.737	4.07	0.713	3.99	0.715	4.12	0.711	4.12	0.706	4.15	0.727	4.33	0.649	4.00	0.632	4.08	0.718	4.08	0.720
ด้านการรู้จักสัมพันธ์เกี่ยวข้องกับผู้อื่น	4.11	0.568	4.19	0.540	4.12	0.582	4.05	0.663	4.33	0.545	4.40	0.485	4.02	0.469	3.93	0.626	4.10	0.514	4.12	0.523	4.19	0.545	4.19	0.583	4.16	0.562	4.35	0.574	4.00	0.361	4.14	0.591	4.13	0.578
1 บัณฑิตมีคุณธรรมและจริยธรรมในวิชาชีพ	4.27	0.697	4.38	0.630	4.33	0.696	4.25	0.733	4.41	0.603	4.69	0.480	4.14	0.569	4.11	0.743	4.25	0.721	4.39	0.619	4.36	0.672	4.33	0.681	4.26	0.712	4.37	0.658	4.00	0.632	4.29	0.710	4.30	0.695
2 บัณฑิตมีความสามารถในการสื่อสารได้	3.98	0.750	4.06	0.728	3.97	0.767	3.88	0.860	4.31	0.598	4.31	0.630	3.87	0.687	3.77	0.777	3.92	0.693	3.94	0.713	4.06	0.739	4.13	0.704	4.00	0.742	4.33	0.649	4.00	0.632	4.00	0.765	3.99	0.756
3 บัณฑิตสามารถทำงานร่วมกับผู้อื่น และมีจิตบริการ	4.23	0.698	4.30	0.657	4.24	0.709	4.24	0.746	4.40	0.602	4.38	0.650	4.12	0.647	4.05	0.775	4.25	0.664	4.27	0.679	4.29	0.651	4.26	0.684	4.30	0.668	4.30	0.748	4.17	0.408	4.24	0.711	4.24	0.697
4 บัณฑิตมีความสามารถทางด้านการใช้ภาษาได้	3.69	0.831	3.78	0.817	3.65	0.832	3.55	0.974	4.11	0.831	4.08	0.760	3.58	0.831	3.53	0.858	3.52	0.836	3.55	0.866	3.77	0.830	3.84	0.889	3.77	0.821	4.26	0.663	3.83	0.408	3.75	0.866	3.71	0.853
5 บัณฑิตมีความเป็นผู้นำและสามารถทำงาน เป็นทีมได้	4.05	0.714	4.12	0.713	4.07	0.743	3.98	0.848	4.34	0.646	4.38	0.506	3.92	0.654	3.90	0.797	4.12	0.678	4.04	0.808	4.14	0.705	4.15	0.727	4.12	0.716	4.30	0.642	4.00	0.000	4.10	0.741	4.08	0.735
6 บัณฑิตมีความรับผิดชอบตนเอง สังคม และชุมชน	4.29	0.669	4.38	0.619	4.32	0.664	4.26	0.721	4.38	0.636	4.46	0.519	4.26	0.554	4.08	0.758	4.33	0.677	4.32	0.602	4.38	0.646	4.33	0.658	4.31	0.670	4.45	0.632	4.00	0.000	4.31	0.674	4.31	0.670
7 บัณฑิตมีบุคลิกสัมพันธ์และเรียนรู้วัฒนธรรมต่างๆ	4.23	0.711	4.29	0.656	4.26	0.701	4.18	0.785	4.36	0.595	4.46	0.519	4.23	0.598	4.06	0.791	4.32	0.645	4.33	0.643	4.35	0.673	4.31	0.668	4.34	0.671	4.43	0.629	4.00	0.632	4.29	0.707	4.27	0.701
รวมทั้งหมด	4.94	0.672	4.14	0.514	4.04	0.566	4.01	0.630	4.30	0.533	4.36	0.498	3.95	0.545	3.86	0.566	4.02	0.495	4.00	0.493	4.11	0.526	4.11	0.564	4.09	0.530	4.28	0.553	3.99	0.343	4.08	0.563	4.06	0.554

ตารางที่ 2 แสดงระดับการประเมินตนเองตามคุณลักษณะบัณฑิตที่พึงประสงค์ มจพ. และทักษะในศตวรรษที่ 21 ที่มหาวิทยาลัยกำหนด รุ่นปีการศึกษา 2564 ระดับปริญญาตรี ในภาพรวม

จำแนกตามหน่วยงานจัดการศึกษา

คุณลักษณะบัณฑิตที่พึงประสงค์ มจพ.	หน่วยงานจัดการศึกษา																											
	คณะวิศวกรรมศาสตร์ n = 872		คณะครุศาสตร์ อุตสาหกรรม n = 266		คณะวิทยาศาสตร์ ประยุกต์ n = 728		คณะเทคโนโลยีและ การจัดการ อุตสาหกรรม n = 258		คณะอุตสาหกรรม เกษตรดิจิทัล n = 88		คณะสถาปัตยกรรม และการออกแบบ n = 332		คณะ วิศวกรรมศาสตร์ พลังงาน และ เทคโนโลยี n = 153		คณะวิทยาศาสตร์ พลังงาน และ สิ่งแวดล้อม n = 81		คณะบริหารธุรกิจ n = 688		คณะพัฒนาธุรกิจ และอุตสาหกรรม n = 150		คณะบริหารธุรกิจ และอุตสาหกรรม บริการ n = 204		วิทยาลัยนานาชาติ n = 82		วิทยาลัยเทคโนโลยี อุตสาหกรรม n = 940		รวม N = 4,842	
	X	SD	X	SD	X	SD	X	SD	X	SD	X	SD	X	SD	X	SD	X	SD	X	SD	X	SD	X	SD	X	SD	X	SD
ปริญญาตรี																												
คุณสมบัติตามคุณลักษณะพื้นฐานร่วมกัน ของบัณฑิตที่พึงประสงค์	3.83	0.623	4.00	0.620	3.88	0.636	3.90	0.699	3.80	0.541	3.70	0.638	3.81	0.568	3.85	0.591	3.93	0.606	3.84	0.618	3.90	0.610	4.20	0.630	3.94	0.639	3.89	0.631
1 บัณฑิตมีความรู้ความสามารถในวิชาชีพ และมีความคิดสร้างสรรค์	3.83	0.708	4.05	0.651	3.89	0.712	3.97	0.756	3.84	0.623	3.78	0.703	3.78	0.648	3.79	0.702	3.94	0.690	3.92	0.737	3.97	0.676	4.21	0.698	3.95	0.725	3.91	0.709
2 บัณฑิตมีความซื่อสัตย์ รับผิดชอบ มีคุณธรรม จริยธรรม ทำประโยชน์เพื่อสังคม	4.30	0.671	4.39	0.612	4.37	0.661	4.27	0.719	4.20	0.590	4.11	0.742	4.34	0.680	4.43	0.611	4.38	0.648	4.31	0.667	4.33	0.624	4.45	0.651	4.33	0.674	4.32	0.670
3 บัณฑิตมีคุณลักษณะความผูกพันต่อการ ดำเนินนวัตกรรมและเทคโนโลยี	3.80	0.796	3.94	0.801	3.88	0.776	3.92	0.845	3.77	0.690	3.66	0.779	3.83	0.705	3.84	0.782	3.93	0.769	3.84	0.705	3.91	0.792	4.15	0.756	3.94	0.785	3.87	0.784
4 บัณฑิตมีความสามารถแข่งขันได้ในระดับชาติ และนานาชาติ	3.39	0.943	3.64	0.977	3.40	0.998	3.44	1.061	3.36	0.912	3.25	0.936	3.28	0.877	3.35	0.951	3.49	0.959	3.27	1.014	3.40	0.949	3.98	0.831	3.54	0.989	3.44	0.975
ทักษะและความสามารถที่จำเป็นของบัณฑิต ที่พึงประสงค์ มจพ.	4.03	0.550	4.15	0.520	4.05	0.570	4.04	0.634	3.97	0.437	3.87	0.574	4.06	0.503	4.02	0.507	4.10	0.541	4.05	0.567	4.12	0.534	4.29	0.560	4.10	0.567	4.06	0.560
ด้านการจัดการตนเอง	4.05	0.585	4.19	0.540	4.08	0.594	4.09	0.648	4.01	0.448	3.89	0.609	4.13	0.542	4.06	0.494	4.14	0.567	4.07	0.601	4.15	0.565	4.30	0.572	4.15	0.589	4.10	0.586
1 บัณฑิตมีการเรียนรู้ตลอดชีวิต	4.08	0.717	4.22	0.660	4.07	0.733	4.07	0.759	3.99	0.686	3.94	0.749	4.12	0.672	3.95	0.705	4.09	0.711	4.09	0.750	4.10	0.695	4.33	0.686	4.15	0.707	4.09	0.718
2 บัณฑิตมีความสุขภาพกายและใจ	3.97	0.839	4.10	0.829	4.02	0.815	4.08	0.865	4.05	0.642	3.76	0.914	4.05	0.849	3.99	0.783	4.14	0.770	3.99	0.781	4.17	0.813	4.24	0.695	4.13	0.763	4.05	0.815
3 บัณฑิตมีแรงจูงใจใฝ่รู้	4.03	0.762	4.22	0.704	4.06	0.741	4.05	0.805	4.01	0.616	3.86	0.787	4.18	0.720	4.01	0.698	4.13	0.722	3.99	0.781	4.15	0.667	4.32	0.683	4.16	0.725	4.09	0.742
4 บัณฑิตมีการทำงานแบบมืออาชีพ	3.96	0.761	4.11	0.644	3.97	0.749	3.96	0.763	3.91	0.560	3.76	0.714	3.94	0.700	3.94	0.659	4.06	0.698	3.93	0.696	4.03	0.742	4.24	0.677	4.08	0.731	4.00	0.730
5 บัณฑิตสามารถปรับตัวตามสถานการณ์ในปัจจุบัน	4.20	0.679	4.28	0.700	4.20	0.673	4.19	0.718	4.16	0.604	3.97	0.788	4.23	0.674	4.25	0.699	4.24	0.688	4.19	0.718	4.26	0.694	4.35	0.674	4.23	0.679	4.21	0.694
6 บัณฑิตมีบุคลิกภาพที่ดี	4.02	0.754	4.15	0.716	4.07	0.738	4.05	0.788	3.97	0.596	3.87	0.744	4.13	0.676	3.98	0.651	4.12	0.725	4.06	0.707	4.11	0.742	4.32	0.701	4.09	0.715	4.07	0.733
7 บัณฑิตมีความคิดเชิงบวก	4.11	0.766	4.23	0.702	4.15	0.755	4.16	0.827	3.99	0.616	3.95	0.799	4.19	0.666	4.20	0.641	4.18	0.738	4.14	0.760	4.22	0.731	4.24	0.794	4.19	0.738	4.15	0.751
8 บัณฑิตมีความอยากรู้อยากเห็นและมีความคิดริเริ่ม	4.02	0.734	4.18	0.704	4.03	0.740	4.16	0.770	3.94	0.613	3.95	0.744	4.14	0.679	4.06	0.659	4.12	0.687	4.03	0.741	4.18	0.689	4.35	0.655	4.12	0.758	4.08	0.730
9 บัณฑิตมีความวิริยะอุตสาหะ/ความเพียร	4.09	0.746	4.21	0.699	4.14	0.738	4.10	0.787	4.07	0.675	3.91	0.786	4.17	0.733	4.14	0.703	4.17	0.718	4.17	0.683	4.18	0.742	4.34	0.652	4.19	0.750	4.14	0.741

ตารางที่ 2 แสดงระดับการประเมินตนเองตามคุณลักษณะบัณฑิตที่พึงประสงค์ มจพ. และทักษะในศตวรรษที่ 21 ที่มหาวิทยาลัยกำหนด รุ่นปีการศึกษา 2564 ระดับปริญญาตรี ในภาพรวม
จำแนกตามหน่วยงานจัดการศึกษา

คุณลักษณะบัณฑิตที่พึงประสงค์ มจพ.	หน่วยงานจัดการศึกษา																											
	คณะวิศวกรรมศาสตร์ n = 872		คณะครุศาสตร์ อุตสาหกรรม n = 266		คณะวิทยาศาสตร์ ประยุกต์ n = 728		คณะเทคโนโลยีและ การจัดการ อุตสาหกรรม n = 258		คณะอุตสาหกรรม เกษตรดิจิทัล n = 88		คณะสถาปัตยกรรม และการออกแบบ n = 332		คณะ วิศวกรรมศาสตร์ และเทคโนโลยี n = 153		คณะวิทยาศาสตร์ พลังงาน และ สิ่งแวดล้อม n = 81		คณะบริหารธุรกิจ n = 688		คณะพัฒนาธุรกิจ และอุตสาหกรรม n = 150		คณะบริหารธุรกิจ และอุตสาหกรรม บริการ n = 204		วิทยาลัยนานาชาติ n = 82		วิทยาลัยเทคโนโลยี อุตสาหกรรม n = 940		รวม N = 4,842	
	X	SD	X	SD	X	SD	X	SD	X	SD	X	SD	X	SD	X	SD	X	SD	X	SD	X	SD	X	SD	X	SD	X	SD
ด้านการจัดการองค์ความรู้	3.92	0.618	4.04	0.591	3.94	0.635	3.94	0.680	3.86	0.559	3.79	0.605	3.90	0.566	3.87	0.618	3.98	0.611	3.94	0.624	4.02	0.593	4.22	0.618	4.00	0.629	3.95	0.623
1 บัณฑิตมีความรู้พื้นฐานและความรู้เฉพาะทาง ในวิชาชีพ	3.84	0.747	4.05	0.683	3.92	0.744	3.93	0.742	3.84	0.641	3.80	0.721	3.84	0.693	3.80	0.679	3.93	0.723	3.91	0.717	3.99	0.746	4.23	0.672	3.98	0.742	3.92	0.733
2 บัณฑิตมีการคิดวิเคราะห์และสามารถ แก้ไขปัญหาได้	3.98	0.718	4.06	0.684	3.99	0.716	4.00	0.756	3.92	0.698	3.86	0.683	3.93	0.660	3.90	0.663	4.01	0.685	4.07	0.682	4.02	0.666	4.23	0.742	4.05	0.713	4.00	0.706
3 บัณฑิตสามารถจัดการธุรกิจและการเงิน	3.84	0.825	3.95	0.792	3.89	0.793	3.84	0.933	3.90	0.695	3.64	0.831	3.81	0.841	3.83	0.834	3.91	0.777	3.85	0.781	3.95	0.767	4.12	0.692	3.92	0.825	3.87	0.814
4 บัณฑิตมีความเข้าใจและสามารถใช้ เทคโนโลยีดิจิทัลได้	3.97	0.747	4.09	0.664	3.98	0.745	4.05	0.770	3.85	0.670	3.81	0.778	3.97	0.678	4.00	0.775	4.08	0.707	4.03	0.746	4.05	0.707	4.22	0.703	4.07	0.748	4.01	0.738
5 บัณฑิตมีความคิดสร้างสรรค์และสามารถสร้าง นวัตกรรมได้	3.77	0.802	3.98	0.767	3.80	0.806	3.84	0.844	3.75	0.715	3.76	0.782	3.80	0.761	3.74	0.771	3.87	0.805	3.77	0.831	3.96	0.768	4.16	0.777	3.89	0.785	3.84	0.798
6 บัณฑิตมีการวางแผนอย่างเป็นระบบ	4.09	0.703	4.15	0.740	4.06	0.738	3.98	0.779	3.92	0.629	3.88	0.742	4.07	0.713	3.96	0.715	4.08	0.724	4.04	0.713	4.15	0.728	4.33	0.649	4.08	0.721	4.06	0.726
ด้านความรู้จักสัมพันธ์เกี่ยวข้องกับผู้อื่น	4.10	0.568	4.18	0.540	4.11	0.582	4.05	0.663	4.02	0.452	3.92	0.629	4.10	0.514	4.11	0.530	4.16	0.554	4.12	0.585	4.15	0.562	4.35	0.574	4.14	0.592	4.11	0.581
1 บัณฑิตมีคุณธรรมและจริยธรรม	4.26	0.706	4.38	0.645	4.32	0.703	4.25	0.733	4.13	0.563	4.11	0.745	4.25	0.721	4.38	0.624	4.34	0.692	4.27	0.702	4.26	0.713	4.37	0.658	4.29	0.713	4.28	0.704
2 บัณฑิตมีความสามารถในการสื่อสาร	3.96	0.757	4.04	0.739	3.95	0.770	3.88	0.860	3.89	0.615	3.76	0.779	3.92	0.693	3.93	0.721	4.02	0.748	4.07	0.711	3.99	0.743	4.33	0.649	3.99	0.769	3.97	0.762
3 บัณฑิตสามารถทำงานร่วมกับผู้อื่น และมีจิตบริการ	4.23	0.695	4.30	0.656	4.23	0.715	4.24	0.746	4.13	0.640	4.04	0.780	4.25	0.664	4.26	0.685	4.26	0.667	4.20	0.695	4.30	0.669	4.30	0.748	4.24	0.713	4.23	0.704
4 บัณฑิตมีความสามารถทางด้านการใช้ภาษา	3.68	0.828	3.77	0.817	3.63	0.833	3.55	0.974	3.58	0.813	3.51	0.853	3.52	0.836	3.56	0.880	3.71	0.837	3.73	0.897	3.76	0.816	4.26	0.663	3.75	0.867	3.68	0.853
5 บัณฑิตมีความเป็นผู้นำและสามารถทำงาน เป็นทีมได้	4.03	0.720	4.11	0.718	4.05	0.744	3.98	0.848	3.93	0.621	3.88	0.795	4.12	0.678	4.01	0.710	4.10	0.722	4.06	0.744	4.11	0.714	4.30	0.642	4.09	0.745	4.06	0.742
6 บัณฑิตมีความรับผิดชอบตนเอง สังคม และชุมชน	4.28	0.677	4.38	0.616	4.31	0.668	4.26	0.721	4.26	0.557	4.08	0.764	4.33	0.677	4.31	0.605	4.36	0.662	4.27	0.675	4.31	0.672	4.45	0.632	4.31	0.676	4.30	0.678
7 บัณฑิตมีมนุษยสัมพันธ์และเรียนรู้วัฒนธรรม ต่างๆ	4.23	0.712	4.30	0.660	4.25	0.704	4.18	0.785	4.23	0.601	4.05	0.795	4.32	0.645	4.33	0.652	4.34	0.691	4.26	0.699	4.34	0.672	4.43	0.629	4.30	0.710	4.26	0.710
รวมทั้งหมด	4.00	0.547	4.13	0.515	4.02	0.565	4.01	0.630	3.95	0.438	3.84	0.567	4.02	0.495	4.00	0.503	4.08	0.534	4.02	0.548	4.08	0.528	4.28	0.553	4.08	0.562	4.04	0.555

ตารางที่ 3 แสดงระดับการประเมินตนเองตามคุณลักษณะบัณฑิตที่พึงประสงค์ มจพ. และทักษะในศตวรรษที่ 21 ที่มหาวิทยาลัยกำหนด รุ่นปีการศึกษา 2564 ระดับปริญญาโท ในภาพรวม

จำแนกตามหน่วยงานจัดการศึกษา

คุณลักษณะบัณฑิตที่พึงประสงค์ มจพ.	หน่วยงานจัดการศึกษา																											
	คณะวิศวกรรมศาสตร์		คณะครุศาสตร์ อุตสาหกรรม		คณะวิทยาศาสตร์ ประยุกต์		คณะเทคโนโลยี สารสนเทศและ นวัตกรรมดิจิทัล		คณะศิลปศาสตร์ ประยุกต์		คณะอุตสาหกรรม เกษตรดิจิทัล		คณะสถาปัตยกรรม และการออกแบบ		คณะวิทยาศาสตร์ พลังงาน และ สิ่งแวดล้อม		คณะบริหารธุรกิจ		คณะพัฒนาธุรกิจ และอุตสาหกรรม		คณะบริหารธุรกิจ และอุตสาหกรรม บริการ		บัณฑิตวิทยาลัย วิศวกรรมศาสตร์ นานาชาติอิริยาบถ ไทย- เยอรมัน		วิทยาลัยเทคโนโลยี อุตสาหกรรม		รวม	
	n = 62		n = 20		n = 29		n = 77		n = 11		n = 3		n = 11		n = 4		n = 126		n = 10		n = 2		n = 3		n = 29		N = 387	
	X	SD	X	SD	X	SD	X	SD	X	SD	X	SD	X	SD	X	SD	X	SD	X	SD	X	SD	X	SD	X	SD	X	SD
ปริญญาโท																												
คุณสมบัติตามคุณลักษณะพื้นฐานร่วมกัน	4.14	0.568	4.21	0.521	4.16	0.599	4.23	0.578	4.18	0.613	4.17	0.764	4.00	0.581	4.06	0.125	4.17	0.498	4.10	0.376	4.75	0.354	3.83	0.289	4.25	0.620	4.18	0.543
ของบัณฑิตที่พึงประสงค์																												
1 บัณฑิตมีความรู้ความสามารถในวิชาชีพ และมีความคิดสร้างสรรค์	4.16	0.606	4.30	0.571	4.24	0.689	4.26	0.657	4.27	0.647	4.00	1.000	4.09	0.539	4.50	0.577	4.17	0.548	4.10	0.316	5.00	0.000	4.00	0.000	4.28	0.591	4.21	0.594
2 บัณฑิตมีความซื่อสัตย์ รับผิดชอบ มีคุณธรรม จริยธรรม ท้าประโยชน์เพื่อสังคม	4.39	0.636	4.35	0.489	4.41	0.501	4.44	0.573	4.55	0.522	4.67	0.577	3.82	0.603	4.50	0.577	4.45	0.588	4.30	0.675	4.50	0.707	3.67	0.577	4.38	0.622	4.40	0.592
3 บัณฑิตมีคุณลักษณะความผูกพัน ด้านนวัตกรรมและเทคโนโลยี	4.03	0.701	4.10	0.641	4.14	0.693	4.21	0.695	4.09	0.701	4.00	1.000	4.09	0.701	3.75	0.500	4.12	0.615	4.00	0.471	4.50	0.707	4.00	0.000	4.21	0.726	4.12	0.658
4 บัณฑิตมีความสามารถแข่งขันได้ในระดับชาติ และนานาชาติ	3.98	0.779	4.10	0.788	3.83	0.848	4.03	0.827	3.82	0.874	4.00	1.000	4.00	1.000	3.50	0.577	3.94	0.724	4.00	0.471	5.00	0.000	3.67	0.577	4.14	0.743	3.98	0.773
ทักษะและความสามารถที่จำเป็นของบัณฑิต ที่พึงประสงค์ มจพ.	4.19	0.504	4.23	0.441	4.29	0.553	4.28	0.539	4.38	0.513	4.02	0.977	4.24	0.442	4.13	0.242	4.26	0.450	4.03	0.368	4.80	0.289	3.82	0.315	4.24	0.561	4.25	0.496
ด้านการจัดการตนเอง	4.23	0.518	4.33	0.430	4.30	0.533	4.30	0.572	4.43	0.536	4.19	0.740	4.32	0.525	4.19	0.167	4.29	0.453	4.11	0.388	4.83	0.236	3.78	0.385	4.26	0.541	4.28	0.502
1 บัณฑิตมีการเรียนรู้ออกนอกรั้ว	4.27	0.632	4.50	0.513	4.31	0.660	4.29	0.666	4.36	0.505	4.67	0.577	4.45	0.522	4.00	0.816	4.29	0.578	4.10	0.316	5.00	0.000	4.00	0.000	4.31	0.604	4.30	0.601
2 บัณฑิตมีความสุขทางกายและใจ	4.21	0.681	4.40	0.503	4.28	0.702	4.30	0.689	4.55	0.522	4.00	1.000	4.45	0.688	4.25	0.500	4.29	0.605	4.40	0.516	5.00	0.000	3.67	0.577	4.34	0.553	4.30	0.633
3 บัณฑิตมีแรงจูงใจใฝ่รู้	4.27	0.577	4.25	0.639	4.24	0.689	4.29	0.666	4.36	0.505	4.67	0.577	4.55	0.522	4.00	0.000	4.33	0.566	4.00	0.471	5.00	0.000	3.67	0.577	4.31	0.604	4.30	0.600
4 บัณฑิตมีการทำงานแบบมืออาชีพ	4.18	0.559	4.20	0.523	4.14	0.639	4.26	0.616	4.36	0.674	3.67	1.528	4.18	0.751	4.00	0.816	4.27	0.557	4.10	0.568	4.50	0.707	4.00	0.000	4.21	0.620	4.22	0.596
5 บัณฑิตสามารถปรับตัวตามสถานการณ์ในปัจจุบัน	4.26	0.571	4.40	0.503	4.41	0.568	4.38	0.629	4.45	0.688	3.67	1.528	4.27	0.647	4.25	0.500	4.37	0.603	4.00	0.471	4.50	0.707	3.67	0.577	4.28	0.591	4.33	0.606
6 บัณฑิตมีบุคลิกภาพที่ดี	4.15	0.596	4.15	0.489	4.24	0.577	4.26	0.677	4.27	0.647	3.67	1.528	4.09	0.701	4.00	0.000	4.22	0.605	4.20	0.422	5.00	0.000	4.00	0.000	4.24	0.577	4.21	0.611
7 บัณฑิตมีความคิดเชิงบวก	4.19	0.596	4.40	0.503	4.31	0.471	4.34	0.661	4.55	0.522	4.33	0.577	4.36	0.674	4.50	0.577	4.26	0.596	4.10	0.568	5.00	0.000	3.67	0.577	4.24	0.636	4.28	0.600
8 บัณฑิตมีความอยากรู้อยากเห็นและมีความคิดริเริ่ม	4.24	0.645	4.35	0.587	4.34	0.614	4.23	0.705	4.45	0.688	4.67	0.577	4.18	0.603	4.25	0.500	4.21	0.615	4.00	0.471	5.00	0.000	3.67	0.577	4.17	0.602	4.24	0.633
9 บัณฑิตมีความวิริยะอุตสาหะความเพียร	4.26	0.599	4.30	0.571	4.38	0.622	4.34	0.641	4.45	0.522	4.33	0.577	4.36	0.674	4.50	0.577	4.33	0.593	4.10	0.316	4.50	0.707	3.67	0.577	4.28	0.591	4.32	0.598

ตารางที่ 3 แสดงระดับการประเมินตนเองตามคุณลักษณะบัณฑิตที่พึงประสงค์ มจพ. และทักษะในศตวรรษที่ 21 ที่มหาวิทยาลัยกำหนด รุ่นปีการศึกษา 2564 ระดับปริญญาโท ในภาพรวม

จำแนกตามหน่วยงานจัดการศึกษา

คุณลักษณะบัณฑิตที่พึงประสงค์ มจพ.	หน่วยงานจัดการศึกษา																											
	คณะวิศวกรรมศาสตร์		คณะครุศาสตร์ อุตสาหกรรม		คณะวิทยาศาสตร์ ประยุกต์		คณะเทคโนโลยี สารสนเทศและ นวัตกรรมดิจิทัล		คณะศิลปศาสตร์ ประยุกต์		คณะอุตสาหกรรม เกษตรดิจิทัล		คณะสถาปัตยกรรม และการออกแบบ		คณะวิทยาศาสตร์ พลังงาน และ สิ่งแวดล้อม		คณะบริหารธุรกิจ		คณะพัฒนาธุรกิจ และอุตสาหกรรม		คณะบริหารธุรกิจ และอุตสาหกรรม บริการ		บัณฑิตวิทยาลัย วิศวกรรมศาสตร์ นานาชาติอีอีซี ไทย- เยอรมัน		วิทยาลัยเทคโนโลยี อุตสาหกรรม		รวม	
	n = 62		n = 20		n = 29		n = 77		n = 11		n = 3		n = 11		n = 4		n = 126		n = 10		n = 2		n = 3		n = 29		N = 387	
	X	SD	X	SD	X	SD	X	SD	X	SD	X	SD	X	SD	X	SD	X	SD	X	SD	X	SD	X	SD	X	SD	X	SD
ด้านการจัดการองค์ความรู้	4.13	0.538	4.13	0.507	4.23	0.637	4.24	0.554	4.30	0.547	3.78	1.347	4.11	0.473	3.83	0.360	4.18	0.519	3.97	0.429	4.92	0.118	3.89	0.192	4.21	0.614	4.18	0.548
1 บัณฑิตมีความรู้พื้นฐานและความรู้เฉพาะทาง ในวิชาชีพ	4.11	0.546	4.25	0.550	4.24	0.636	4.29	0.604	4.27	0.647	4.00	1.000	4.27	0.786	4.25	0.500	4.17	0.603	3.90	0.568	5.00	0.000	4.00	0.000	4.28	0.649	4.20	0.603
2 บัณฑิตมีการคิดวิเคราะห์และสามารถ แก้ไขปัญหาได้	4.27	0.577	4.25	0.550	4.31	0.660	4.31	0.654	4.36	0.674	3.67	1.528	4.00	0.632	4.25	0.957	4.21	0.601	4.00	0.471	5.00	0.000	4.00	0.000	4.24	0.636	4.25	0.623
3 บัณฑิตสามารถจัดการธุรกิจและการเงิน	4.06	0.698	4.00	0.649	4.07	0.799	4.12	0.648	4.09	0.701	3.33	2.082	4.00	0.632	3.25	0.500	4.20	0.645	4.00	0.667	5.00	0.000	4.00	0.000	4.10	0.724	4.11	0.692
4 บัณฑิตมีความเข้าใจและสามารถใช้ เทคโนโลยีดิจิทัลได้	4.13	0.689	4.15	0.587	4.31	0.660	4.34	0.598	4.36	0.505	4.33	0.577	4.09	0.539	3.50	0.577	4.22	0.703	4.00	0.471	5.00	0.000	4.00	0.000	4.21	0.675	4.22	0.654
5 บัณฑิตมีความคิดสร้างสรรค์และสามารถสร้าง นวัตกรรมได้	4.05	0.688	4.00	0.795	4.21	0.774	4.21	0.695	4.45	0.522	3.67	1.528	4.18	0.603	3.25	0.957	4.03	0.704	4.00	0.471	5.00	0.000	3.67	0.577	4.17	0.711	4.10	0.713
6 บัณฑิตมีการวางแผนอย่างเป็นระบบ	4.13	0.558	4.10	0.553	4.24	0.689	4.21	0.675	4.27	0.647	3.67	1.528	4.09	0.539	4.50	0.577	4.25	0.616	3.90	0.568	4.50	0.707	3.67	0.577	4.28	0.591	4.20	0.626
ด้านการรู้จักสัมพันธ์เกี่ยวข้องกับผู้อื่น	4.19	0.537	4.19	0.489	4.33	0.566	4.31	0.553	4.38	0.504	4.00	1.000	4.25	0.461	4.29	0.350	4.29	0.479	3.99	0.389	4.64	0.505	3.81	0.330	4.24	0.571	4.26	0.519
1 บัณฑิตมีคุณธรรมและจริยธรรมในวิชาชีพ	4.35	0.575	4.35	0.489	4.41	0.568	4.39	0.610	4.64	0.505	4.67	0.577	4.09	0.701	4.50	0.577	4.44	0.559	4.00	0.471	4.50	0.707	3.67	0.577	4.31	0.604	4.38	0.579
2 บัณฑิตมีความสามารถในการสื่อสารได้	4.13	0.640	4.10	0.641	4.17	0.711	4.29	0.604	4.27	0.647	3.33	2.082	4.18	0.603	4.25	0.500	4.15	0.682	3.90	0.568	4.50	0.707	3.67	0.577	4.21	0.620	4.17	0.664
3 บัณฑิตสามารถทำงานร่วมกับผู้อื่น และมีจิตบริการ	4.21	0.681	4.30	0.657	4.45	0.572	4.39	0.610	4.36	0.674	4.00	1.000	4.18	0.603	4.50	0.577	4.36	0.558	4.10	0.316	4.50	0.707	4.00	0.000	4.28	0.649	4.32	0.604
4 บัณฑิตมีความสามารถทางด้านการใช้ภาษาได้	3.89	0.832	3.75	0.786	3.97	0.823	4.08	0.855	4.09	0.831	3.67	1.528	4.00	0.894	3.50	0.577	3.98	0.759	3.70	0.675	5.00	0.000	3.67	0.577	4.03	0.778	3.97	0.804
5 บัณฑิตมีความเป็นผู้นำและสามารถทำงาน เป็นทีมได้	4.18	0.615	4.10	0.718	4.38	0.677	4.30	0.650	4.36	0.505	3.67	1.528	4.45	0.688	4.50	0.577	4.32	0.589	4.00	0.471	5.00	0.000	4.00	0.000	4.28	0.591	4.28	0.626
6 บัณฑิตมีความรับผิดชอบตนเอง สังคม และชุมชน	4.34	0.571	4.40	0.681	4.48	0.574	4.35	0.644	4.45	0.522	4.33	0.577	4.36	0.505	4.50	0.577	4.40	0.568	4.10	0.316	4.50	0.707	4.00	0.000	4.31	0.604	4.37	0.581
7 บัณฑิตมีมนุษยสัมพันธ์และเรียนรู้วัฒนธรรมต่างๆ	4.23	0.711	4.30	0.571	4.41	0.628	4.35	0.602	4.45	0.522	4.33	0.577	4.45	0.522	4.25	0.500	4.38	0.591	4.10	0.316	4.50	0.707	3.67	0.577	4.24	0.577	4.33	0.605
รวมทั้งหมด	4.18	0.504	4.23	0.446	4.27	0.545	4.29	0.542	4.35	0.520	4.04	0.943	4.20	0.432	4.12	0.220	4.25	0.444	4.04	0.365	4.79	0.299	3.82	0.311	4.24	0.563	4.23	0.492

ตารางที่ 4 แสดงระดับการประเมินตนเองตามคุณลักษณะบัณฑิตที่พึงประสงค์ มจพ. และทักษะในศตวรรษที่ 21 ที่มหาวิทยาลัยกำหนด รุ่นปีการศึกษา 2564 ระดับปริญญาเอก
ในภาพรวม จำแนกตามหน่วยงานจัดการศึกษา

คุณลักษณะบัณฑิตที่พึงประสงค์ มจพ.	หน่วยงานจัดการศึกษา																	
	คณะวิศวกรรมศาสตร์ n = 14		คณะครุศาสตร์ อุตสาหกรรม n = 13		คณะวิทยาศาสตร์ ประยุกต์ n = 10		คณะเทคโนโลยี สารสนเทศและ นวัตกรรมดิจิทัล n = 8		คณะศิลปศาสตร์ประยุกต์ n = 2		คณะบริหารธุรกิจ n = 22		คณะพัฒนาธุรกิจและ อุตสาหกรรม n = 30		บัณฑิตวิทยาลัย วิศวกรรมศาสตร์ นานาชาติสิรินธร ไทย- เยอรมัน n = 3		รวม N = 102	
	X	SD	X	SD	X	SD	X	SD	X	SD	X	SD	X	SD	X	SD	X	SD
ปริญญาเอก																		
คุณสมบัติตามคุณลักษณะพื้นฐานร่วมกัน	4.27	0.608	4.44	0.570	3.90	0.637	4.41	0.566	4.13	0.530	4.58	0.432	4.58	0.442	4.50	0.500	4.47	0.501
ของบัณฑิตที่พึงประสงค์																		
1 บัณฑิตมีความรู้ความสามารถในวิชาชีพ และมีความคิดสร้างสรรค์	4.36	0.633	4.62	0.506	4.40	0.516	4.50	0.535	4.50	0.707	4.68	0.477	4.63	0.490	4.67	0.577	4.57	0.517
2 บัณฑิตมีความซื่อสัตย์ รับผิดชอบ มีคุณธรรม จริยธรรม ท้าประโยชน์เพื่อสังคม	4.50	0.650	4.46	0.519	4.40	0.516	4.63	0.518	4.50	0.707	4.73	0.456	4.80	0.484	4.67	0.577	4.64	0.523
3 บัณฑิตมีคุณลักษณะความผู้ประกอบการ ด้านนวัตกรรมและเทคโนโลยี	4.21	0.699	4.38	0.768	4.40	0.516	4.25	0.707	4.00	0.000	4.55	0.510	4.50	0.630	4.33	0.577	4.41	0.619
4 บัณฑิตมีความสามารถแข่งขันได้ในระดับชาติ และนานาชาติ	4.00	0.784	4.31	0.751	4.20	0.632	4.25	0.707	3.50	0.707	4.36	0.581	4.40	0.675	4.33	0.577	4.27	0.677
ทักษะและความสามารถที่จำเป็นของบัณฑิต ที่พึงประสงค์ มจพ.	4.38	0.557	4.34	0.570	4.06	0.571	4.55	0.420	4.45	0.514	4.53	0.412	4.58	0.471	4.11	0.303	4.48	0.471
ด้านการจัดการตนเอง	4.39	0.556	4.39	0.549	4.09	0.594	4.58	0.463	4.50	0.707	4.58	0.394	4.61	0.474	4.11	0.222	4.52	0.478
1 บัณฑิตมีการเรียนรู้ตลอดชีวิต	4.36	0.929	4.54	0.519	4.60	0.516	4.63	0.518	4.50	0.707	4.77	0.429	4.63	0.556	4.33	0.577	4.60	0.585
2 บัณฑิตมีความสุขทางกายและใจ	4.14	0.949	4.38	0.768	4.70	0.483	4.63	0.518	4.50	0.707	4.73	0.456	4.67	0.479	3.67	0.577	4.54	0.640
3 บัณฑิตมีแรงจูงใจใฝ่รู้	4.29	0.726	4.38	0.650	4.50	0.707	4.63	0.518	4.50	0.707	4.64	0.492	4.67	0.479	4.00	0.000	4.53	0.575
4 บัณฑิตมีการทำงานแบบมืออาชีพ	4.43	0.646	4.38	0.506	4.60	0.516	4.38	0.744	4.50	0.707	4.55	0.510	4.60	0.498	4.00	0.000	4.50	0.540
5 บัณฑิตสามารถปรับตัวตามสถานการณ์ในปัจจุบัน	4.50	0.519	4.31	0.630	4.50	0.527	4.63	0.518	4.50	0.707	4.41	0.503	4.63	0.556	4.00	0.000	4.49	0.540
6 บัณฑิตมีบุคลิกภาพที่ดี	4.29	0.611	4.38	0.506	4.60	0.516	4.50	0.535	4.50	0.707	4.50	0.512	4.50	0.630	4.00	0.000	4.45	0.556
7 บัณฑิตมีความคิดเชิงบวก	4.57	0.514	4.31	0.751	4.60	0.516	4.75	0.463	4.50	0.707	4.59	0.503	4.63	0.615	4.33	0.577	4.57	0.572
8 บัณฑิตมีความเอื้ออาทรและมีความคิดริเริ่ม	4.36	0.633	4.54	0.519	4.50	0.707	4.63	0.518	4.50	0.707	4.45	0.510	4.57	0.626	4.33	0.577	4.50	0.576
9 บัณฑิตมีความวิริยะอุตสาหะ/ความเพียร	4.57	0.514	4.31	0.751	4.50	0.707	4.50	0.535	4.50	0.707	4.59	0.503	4.63	0.556	4.33	0.577	4.54	0.575

ตารางที่ 4 แสดงระดับการประเมินตนเองตามคุณลักษณะบัณฑิตที่พึงประสงค์ มจพ. และทักษะในศตวรรษที่ 21 ที่มหาวิทยาลัยกำหนด รุ่นปีการศึกษา 2564 ระดับปริญญาเอก
ในภาพรวม จำแนกตามหน่วยงานจัดการศึกษา

คุณลักษณะบัณฑิตที่พึงประสงค์ มจพ.	หน่วยงานจัดการศึกษา																	
	คณะวิศวกรรมศาสตร์		คณะครุศาสตร์ อุตสาหกรรม		คณะวิทยาศาสตร์ ประยุกต์		คณะเทคโนโลยี สารสนเทศและ นวัตกรรมดิจิทัล		คณะศิลปศาสตร์ประยุกต์		คณะบริหารธุรกิจ		คณะพัฒนาธุรกิจและ อุตสาหกรรม		บัณฑิตวิทยาลัย วิศวกรรมศาสตร์ นานาชาติสิรินธร ไทย- เยอรมัน		รวม	
	n = 14		n = 13		n = 10		n = 8		n = 2		n = 22		n = 30		n = 3		N = 102	
	X	SD	X	SD	X	SD	X	SD	X	SD	X	SD	X	SD	X	SD	X	SD
ด้านการจัดการองค์ความรู้	4.40	0.538	4.33	0.569	3.96	0.637	4.48	0.422	4.33	0.236	4.42	0.465	4.48	0.556	4.00	0.441	4.42	0.500
1 บัณฑิตมีความรู้พื้นฐานและความรู้เฉพาะทาง ในวิชาชีพ	4.36	0.633	4.38	0.506	4.50	0.707	4.38	0.518	5.00	0.000	4.50	0.598	4.63	0.556	4.33	0.577	4.50	0.576
2 บัณฑิตมีการคิดวิเคราะห์และสามารถ แก้ไขปัญหาได้	4.50	0.650	4.38	0.506	4.30	0.675	4.62	0.518	4.50	0.707	4.50	0.512	4.60	0.563	4.00	0.000	4.49	0.558
3 บัณฑิตสามารถจัดการธุรกิจและการเงิน	4.21	0.699	4.23	0.725	4.30	0.675	4.13	0.641	4.00	0.000	4.32	0.477	4.47	0.629	3.33	0.570	4.28	0.635
4 บัณฑิตมีความเข้าใจและสามารถใช้ เทคโนโลยีดิจิทัลได้	4.50	0.519	4.38	0.506	4.20	0.632	4.63	0.518	4.00	0.000	4.32	0.568	4.27	0.828	3.67	0.577	4.32	0.647
5 บัณฑิตมีความคิดสร้างสรรค์และสามารถสร้าง นวัตกรรมได้	4.29	0.726	4.23	0.725	4.60	0.516	4.50	0.535	4.00	0.000	4.36	0.581	4.33	0.844	3.33	0.570	4.35	0.684
6 บัณฑิตมีการวางแผนอย่างเป็นระบบ	4.57	0.646	4.38	0.650	4.60	0.516	4.62	0.518	4.50	0.707	4.55	0.596	4.60	0.498	3.33	0.570	4.55	0.556
ด้านการรู้จักสัมพันธ์เกี่ยวข้องกับผู้อื่น	4.34	0.635	4.27	0.640	4.12	0.582	4.55	0.428	4.50	0.505	4.55	0.455	4.60	0.439	4.19	0.330	4.48	0.498
1 บัณฑิตมีคุณธรรมและจริยธรรมในวิชาชีพ	4.43	0.646	4.46	0.519	4.60	0.516	4.63	0.518	5.00	0.000	4.59	0.590	4.73	0.450	4.33	0.577	4.60	0.531
2 บัณฑิตมีความสามารถในการสื่อสารได้	4.21	0.699	4.31	0.630	4.40	0.516	4.50	0.535	4.50	0.707	4.59	0.503	4.53	0.571	4.33	0.577	4.45	0.574
3 บัณฑิตสามารถทำงานร่วมกับผู้อื่น และมีจิตบริการ	4.36	0.929	4.23	0.725	4.50	0.527	4.50	0.535	4.50	0.707	4.68	0.477	4.60	0.621	4.33	0.577	4.51	0.641
4 บัณฑิตมีความสามารถทางด้านการใช้ภาษาได้	3.93	0.917	4.08	0.862	4.10	0.316	4.63	0.518	4.00	0.000	4.36	0.581	4.47	0.629	4.00	0.000	4.25	0.670
5 บัณฑิตมีความเป็นผู้นำและสามารถทำงาน เป็นทีมได้	4.43	0.646	4.31	0.630	4.50	0.527	4.75	0.463	4.50	0.707	4.55	0.510	4.63	0.490	4.00	0.000	4.52	0.540
6 บัณฑิตมีความรับผิดชอบตนเอง สังคม และชุมชน	4.57	0.514	4.31	0.630	4.60	0.516	4.63	0.518	4.50	0.707	4.55	0.510	4.67	0.547	4.00	0.000	4.55	0.538
7 บัณฑิตมีมนุษยสัมพันธ์และเรียนรู้วัฒนธรรม ต่างๆ	4.43	0.646	4.23	0.725	4.70	0.483	4.50	0.535	4.50	0.707	4.55	0.510	4.60	0.498	4.33	0.577	4.51	0.558
รวมทั้งหมด	4.36	0.556	4.36	0.563	4.04	0.566	4.52	0.434	4.40	0.517	4.54	0.396	4.58	0.462	4.17	0.327	4.48	0.464

ผลการวิเคราะห์ข้อมูล

คุณลักษณะบัณฑิตที่พึงประสงค์	ปริญญาตรี		ปริญญาโท		ปริญญาเอก		รวม	
	X	SD	X	SD	X	SD	X	SD
ภาพรวม	4.04	0.555	4.23	0.492	4.48	0.464	4.06	0.554
คุณสมบัติตามคุณลักษณะพื้นฐานร่วมกันของบัณฑิตที่พึงประสงค์	3.89	0.631	4.18	0.543	4.47	0.501	3.92	0.632
ทักษะและความสามารถที่จำเป็นของบัณฑิตที่พึงประสงค์	4.06	0.560	4.25	0.496	4.48	0.471	4.08	0.559
ด้านการจัดการตนเอง	4.10	0.586	4.28	0.502	4.52	0.478	4.12	0.583
ด้านการจัดการองค์ความรู้	3.95	0.623	4.18	0.548	4.42	0.500	3.98	0.621
ด้านการรู้จักสัมพันธ์เกี่ยวข้องกับผู้อื่น	4.11	0.581	4.26	0.519	4.48	0.498	4.13	0.578

ผลจากการสำรวจพบว่า บัณฑิตมีการประเมินตนเองตามคุณลักษณะที่พึงประสงค์ในภาพรวมอยู่ในระดับมาก โดยมีค่าเฉลี่ยเท่ากับ 4.06 เมื่อพิจารณาตามระดับการศึกษา พบว่า ระดับปริญญาตรี ปริญญาโท และปริญญาเอก มีความคิดเห็นอยู่ในระดับมากเช่นเดียวกัน มีค่าเฉลี่ยเท่ากับ 4.04, 4.23 และ 4.48 ตามลำดับ สำหรับคุณสมบัติตามคุณลักษณะพื้นฐานร่วมกันของบัณฑิตที่พึงประสงค์ บัณฑิตมีการประเมินตนเองในภาพรวมอยู่ในระดับมาก โดยมีค่าเฉลี่ยเท่ากับ 3.92 ส่วนทักษะและความสามารถที่จำเป็นของบัณฑิตที่พึงประสงค์ บัณฑิตมีการประเมินตนเองในภาพรวมอยู่ในระดับมาก โดยมีค่าเฉลี่ยเท่ากับ 4.08 โดยระดับปริญญาตรี มีความคิดเห็นด้านการรู้จักสัมพันธ์เกี่ยวข้องกับผู้อื่นมากที่สุด มีค่าเฉลี่ยเท่ากับ 4.11 สำหรับระดับปริญญาโท มีความคิดเห็นด้านการจัดการตนเองมากที่สุด มีความคิดเห็นอยู่ในระดับมาก มีค่าเฉลี่ยเท่ากับ 4.28 และระดับปริญญาเอก มีความคิดเห็นด้านการจัดการตนเองมากที่สุด มีความคิดเห็นอยู่ในระดับมากที่สุด มีค่าเฉลี่ยเท่ากับ 4.52

ภาพรวม (ปริญญาตรี ปริญญาโท ปริญญาเอก)

คุณลักษณะบัณฑิตที่พึงประสงค์	จำนวนผู้ตอบ (คน)	ค่าเฉลี่ย X	ส่วนเบี่ยงเบนมาตรฐาน SD
ภาพรวม (ปริญญาตรี ปริญญาโท ปริญญาเอก)		4.06	0.554
คุณสมบัติตามคุณลักษณะพื้นฐานร่วมกันของบัณฑิตที่พึงประสงค์		3.92	0.632
1. บัณฑิตมีความรู้ความสามารถในวิชาชีพ และมีความคิดสร้างสรรค์	5,331	3.94	0.708
2. บัณฑิตมีความซื่อสัตย์ รับผิดชอบ มีคุณธรรม จริยธรรม ทำประโยชน์เพื่อสังคม	5,331	4.34	0.664
3. บัณฑิตมีความคิดความเป็นผู้ประกอบการด้านนวัตกรรมและเทคโนโลยี	5,331	3.90	0.779
4. บัณฑิตมีความสามารถแข่งขันได้ในระดับชาติและนานาชาติ	5,331	3.50	0.973

คุณลักษณะบัณฑิตที่พึงประสงค์	จำนวนผู้ตอบ (คน)	ค่าเฉลี่ย \bar{X}	ส่วนเบี่ยงเบนมาตรฐาน SD
ทักษะและความสามารถที่จำเป็นของบัณฑิตที่พึงประสงค์		4.08	0.559
ด้านการจัดการตนเอง		4.12	0.583
1. บัณฑิตมีการเรียนรู้ตลอดชีวิต	5,331	4.12	0.713
2. บัณฑิตมีความสุขทางกายและใจ	5,331	4.08	0.805
3. บัณฑิตมีแรงจูงใจใฝ่รู้อย่างสูง	5,331	4.11	0.734
4. บัณฑิตมีการทำงานแบบมืออาชีพ	5,331	4.03	0.723
5. บัณฑิตสามารถปรับตัวตามสถานการณ์ในปัจจุบัน	5,331	4.22	0.687
6. บัณฑิตมีบุคลิกภาพที่ดี	5,331	4.08	0.724
7. บัณฑิตมีความคิดเชิงบวก	5,331	4.17	0.741
8. บัณฑิตมีความอยากรู้อย่างลึกซึ้งและมีความคิดริเริ่ม	5,331	4.10	0.724
9. บัณฑิตมีความวิริยะอุตสาหะ/ความเพียร	5,331	4.16	0.732
ด้านการจัดการองค์ความรู้		3.98	0.621
1. บัณฑิตมีความรู้พื้นฐานและความรู้เฉพาะทางในวิชาชีพ	5,331	3.95	0.730
2. บัณฑิตมีการคิดวิเคราะห์และสามารถแก้ปัญหา	5,331	4.03	0.703
3. บัณฑิตสามารถจัดการธุรกิจและการเงิน	5,331	3.90	0.807
4. บัณฑิตมีความเข้าใจและสามารถใช้เทคโนโลยีดิจิทัล	5,331	4.04	0.734
5. บัณฑิตมีความคิดสร้างสรรค์และสามารถสร้างนวัตกรรม	5,331	3.87	0.795
6. บัณฑิตมีการวางแผนอย่างเป็นระบบ	5,331	4.08	0.720
ด้านการรู้จักสัมพันธ์เกี่ยวข้องกับผู้อื่น		4.13	0.578
1. บัณฑิตมีคุณธรรมและจริยธรรม	5,331	4.30	0.695
2. บัณฑิตมีความสามารถในการสื่อสาร	5,331	3.99	0.756
3. บัณฑิตสามารถทำงานร่วมกับผู้อื่นและมีจิตบริการ	5,331	4.24	0.697
4. บัณฑิตมีความสามารถด้านการใช้ภาษา	5,331	3.71	0.853
5. บัณฑิตมีความเป็นผู้นำและสามารถทำงานเป็นทีม	5,331	4.08	0.735
6. บัณฑิตมีความรับผิดชอบต่อตนเอง สังคม และชุมชน	5,331	4.31	0.670
7. บัณฑิตมีมนุษยสัมพันธ์และเรียนรู้วัฒนธรรมต่างๆ	5,331	4.27	0.701

ผลจากการสำรวจพบว่า บัณฑิตระดับปริญญาตรี ปริญญาโท และปริญญาเอก เมื่อพิจารณาเป็นรายด้านในภาพรวม พบว่า บัณฑิตมีความคิดเห็นอยู่ในระดับมากเช่นเดียวกัน โดยคุณสมบัติตามคุณลักษณะพื้นฐานร่วมกันของบัณฑิตที่พึงประสงค์ มีค่าเฉลี่ยเท่ากับ 3.92 ทักษะและความสามารถที่จำเป็นของบัณฑิตที่พึงประสงค์ มีค่าเฉลี่ยเท่ากับ 4.08 ด้านการจัดการตนเอง มีค่าเฉลี่ยเท่ากับ 4.12 ด้านการจัดการองค์ความรู้ มีค่าเฉลี่ยเท่ากับ 3.98 และด้านการรู้จักสัมพันธ์เกี่ยวข้องกับผู้อื่น มีค่าเฉลี่ยเท่ากับ 4.13 ตามลำดับ เมื่อพิจารณาเป็นรายข้อพบว่า

คุณสมบัติตามคุณลักษณะพื้นฐานร่วมกันของบัณฑิตที่พึงประสงค์ บัณฑิตมีความคิดเห็นมากที่สุดคือ บัณฑิตมีความซื่อสัตย์ รับผิดชอบต่อสังคม มีคุณธรรม จริยธรรม ทำประโยชน์เพื่อสังคม มีความคิดเห็นอยู่ในระดับมาก มีค่าเฉลี่ยเท่ากับ 4.34

ด้านการจัดการตนเอง บัณฑิตมีความคิดเห็นมากที่สุดคือ บัณฑิตสามารถปรับตัวตามสถานการณ์
ในปัจจุบัน มีความคิดเห็นอยู่ในระดับมาก มีค่าเฉลี่ยเท่ากับ 4.22

ด้านการจัดการองค์ความรู้ บัณฑิตมีความคิดเห็นมากที่สุดคือ บัณฑิตมีการวางแผนอย่างเป็นระบบ
มีความคิดเห็นอยู่ในระดับมาก มีค่าเฉลี่ยเท่ากับ 4.08

ด้านการรู้จักสัมพันธ์เกี่ยวข้องกับผู้อื่น บัณฑิตมีความคิดเห็นมากที่สุดคือ บัณฑิตมีความรับผิดชอบต่อ
ตนเอง สังคม และชุมชน มีความคิดเห็นอยู่ในระดับมาก มีค่าเฉลี่ยเท่ากับ 4.31

ที่ปรึกษา

นายธีระ ภักดีวานิช

นางมุกดา จงชนะชววัฒน์

ที่ปรึกษาสำนักงานอธิการบดีด้านยุทธศาสตร์จัดทำแผนและงบประมาณ

ผู้อำนวยการกองแผนงาน

ผู้ดำเนินการสำรวจ

นางสาวอรดา เกรียงสินยศ

นางสาวเพลินพิศ วิสัยเกษม

นางสาวชลธิชา สักดีแสน

หัวหน้ากลุ่มงานสารสนเทศเพื่อการพัฒนา

นักวิเคราะห์นโยบายและแผน ชำนาญการ

นักวิเคราะห์นโยบายและแผน ชำนาญการ