



ผลการปฏิบัติราชการตามคำรับรองการปฏิบัติราชการ  
ระหว่างหน่วยงานภายในสถาบัน  
ประจำปีงบประมาณ พ.ศ.2550 รอบ 12 เดือน



# คำรับรองการปฏิบัติราชการ ระหว่างหน่วยงานภายในสถาบัน ประจำปีงบประมาณ พ.ศ.2550

## ☺ การลงนาม 2 ระดับ

- ระดับ กอง / ศูนย์ วันที่ 18 พฤษภาคม 2550
- ระดับ คณะ / วิทยาลัย / สำนัก วันที่ 21 พฤษภาคม 2550

## ☺ ตัวชี้วัด

- จำแนกตามประเด็นยุทธศาสตร์ใน 5 เป้าประสงค์
- ตัวชี้วัดภาคบังคับ
- ตัวชี้วัดเลือก
- รวม 56 ตัวชี้วัด

# คำรับรองการปฏิบัติราชการ ระหว่างหน่วยงานภายในสถาบัน ประจำปีงบประมาณ พ.ศ.2550

## ☺ การคิดคะแนน

- ตัวชี้วัดกลางภาคบังคับ มีค่าคะแนนถ่วงน้ำหนัก 100
  - ตัวชี้วัดกลางเลือก มีค่าคะแนนถ่วงน้ำหนัก 20
- จากคะแนนถ่วงน้ำหนักทั้งหมด 120

## ☺ ประเภทหน่วยงาน

- จัดการศึกษา
- บริการวิชาการ
- สนับสนุนการจัดการศึกษา

# คำรับรองการปฏิบัติราชการ ระหว่างหน่วยงานภายในสถาบัน ประจำปีงบประมาณ พ.ศ.2550

😊 ค่าคะแนนถ่วงน้ำหนักเฉลี่ยจำแนกตามเป้าประสงค์

เป้าประสงค์	หน่วยงาน จัดการศึกษา	หน่วยงาน บริการ วิชาการ	หน่วยงาน สนับสนุนการ จัดการศึกษา	สำนักงาน อธิการบดี
1. บริหารจัดการทรัพยากรคล่องตัวมุ่งสู่คุณภาพ	4.49 (4)	5.36 (2)	4.98 (2)	4.91 (3)
2. ผลิตบัณฑิตด้านวิทยาศาสตร์ เทคโนโลยี และ วิชาการชั้นสูงที่พึงประสงค์	4.24 (5)	-	-	-
3. มุ่งสู่การเป็นมหาวิทยาลัยวิจัยและพัฒนา	5.41 (3)	0.67 (4)	1.00 (4)	0.83 (4)
4. ให้บริการวิชาการอย่างมีมาตรฐาน	5.98 (1)	5.48 (1)	4.90 (3)	5.09 (2)
5. ทำนุบำรุง อนุรักษ์และจรรโลงไว้ซึ่ง ศิลปวัฒนธรรม	5.89 (2)	4.58 (3)	5.23 (1)	5.19 (1)
รวม	5.07	5.65	5.05	4.82

( ) หมายถึง ลำดับ

ผลการปฏิบัติราชการตามรับรองการปฏิบัติ  
ราชการ ระหว่างหน่วยงานภายในสถาบัน  
ประจำปีงบประมาณ พ.ศ.2550 รอบ 12 เดือน

หน่วยงานจัดการศึกษา

## แผนภาพที่ 1.1

แสดงผลการปฏิบัติราชการตามคำรับรองการปฏิบัติราชการ  
จำแนกตามเป้าประสงค์และระดับคะแนน  
ของหน่วยงานจัดการศึกษา

แผนภาพที่ 1.1 แสดงผลการปฏิบัติราชการตามคำรับรองการปฏิบัติราชการ ประจำปีงบประมาณ พ.ศ. 2550 รอบ 12 เดือน  
ของหน่วยงานจัดการศึกษา จำนวนตามเป้าประสงค์ และระดับคะแนน

ระดับคะแนน

7				อก. , วทอ.		สีเขียวสด	
6	ทส. , วทอ.	วทอ.	คอ. , คป.	ทส.	วทอ.	สีเขียวอ่อน	
5	ทก. วทอ. คป.	คป.	วท. , วศ. อก. , คป.	วท. , ทก. อก. , วทอ.	คอ. , คป. บวส. ทก. , คป. อก.		
4	คอ. วศ. ทส.		คอ. , ทก. ทส.	วศ.	วท. คอ. , วท. วศ. , ทส. บวส.	สีเหลืองอ่อน	
3	วท. อก. บวส.	คอ. , วท. วศ. , ทก. บวส.	บวส.	ทส. , บวส.	ทก.		
2				วศ.		สีส้มอ่อน	
1		อก.					
0						สีส้มแดง	
	1	2	3	4	5	รวม	เป้าประสงค์

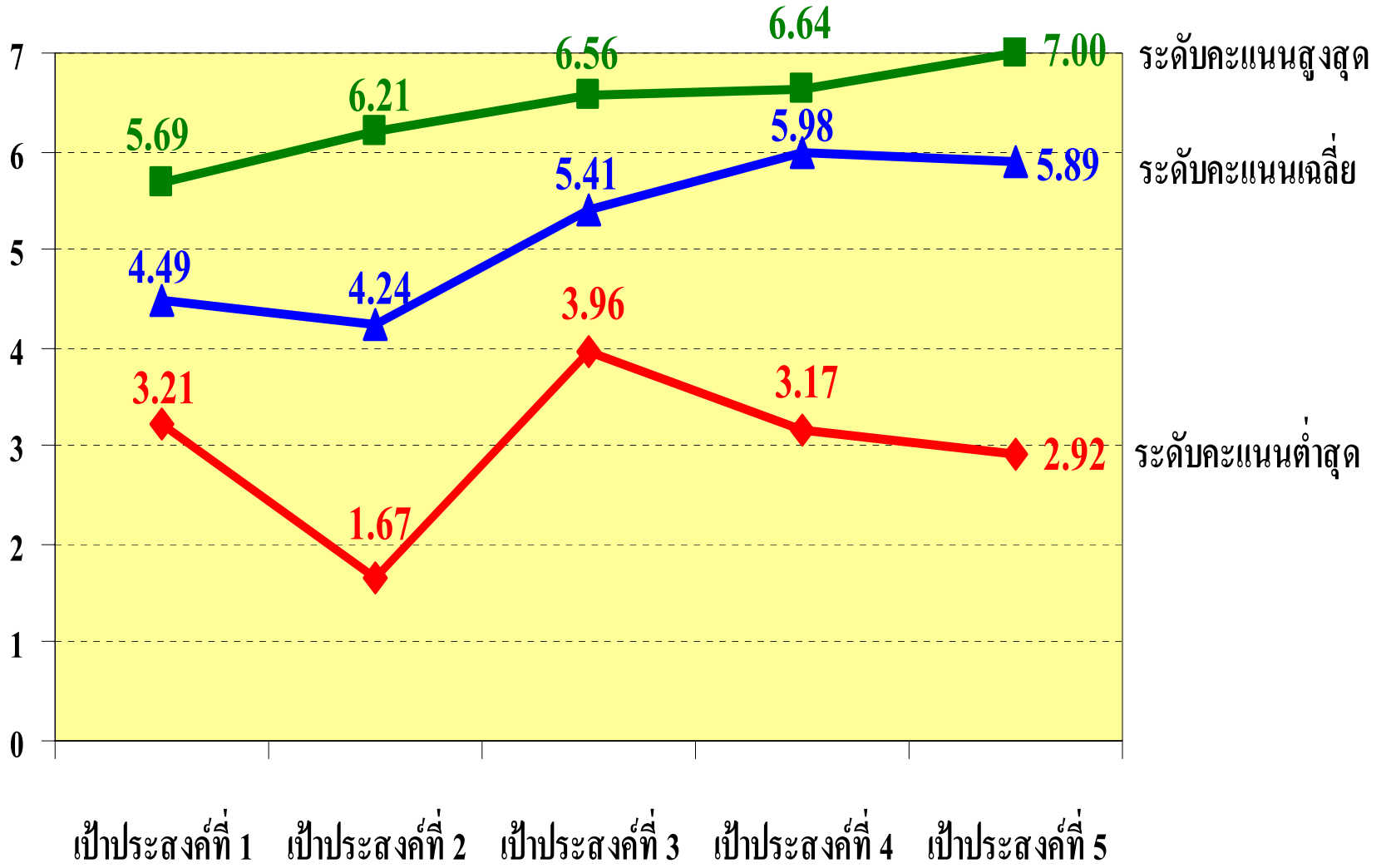
ชื่อย่อหน่วยงาน

คอ.	หมายถึง	คณะครุศาสตร์อุตสาหกรรม
วท.	หมายถึง	คณะวิทยาศาสตร์ประยุกต์
วศ.	หมายถึง	คณะวิศวกรรมศาสตร์
ทก.	หมายถึง	คณะเทคโนโลยีและการจัดการอุตสาหกรรม
ทส.	หมายถึง	คณะเทคโนโลยีสารสนเทศ
คป.	หมายถึง	คณะศิลปศาสตร์ประยุกต์
อก.	หมายถึง	คณะอุตสาหกรรมเกษตร
วทอ.	หมายถึง	วิทยาลัยเทคโนโลยีอุตสาหกรรม
บวส.	หมายถึง	บัณฑิตวิทยาลัยวิศวกรรมศาสตรนานาชาติสิรินธร ไทย-เยอรมัน

# แผนภูมิที่ 1.1 แสดงค่าคะแนนถ่วงน้ำหนักเฉลี่ยรวมทั้งหมด จำแนกตามเป้าประสงค์

## ของหน่วยงานจัดการศึกษา

ระดับคะแนน

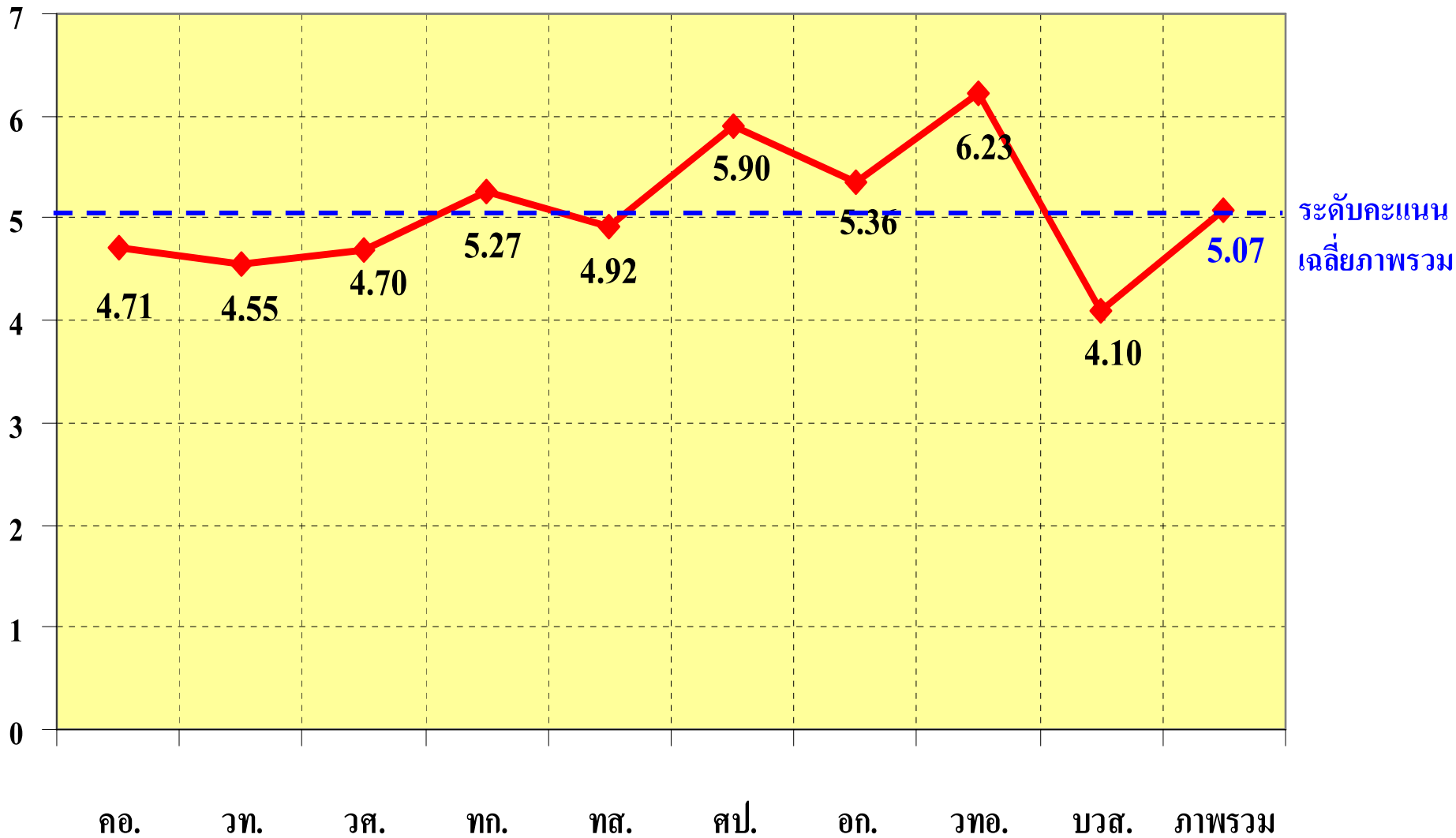




# แผนภูมิที่ 1.2 แสดงค่าคะแนนถ่วงน้ำหนักเฉลี่ยรวมทั้งหมด 5 เป้าประสงค์

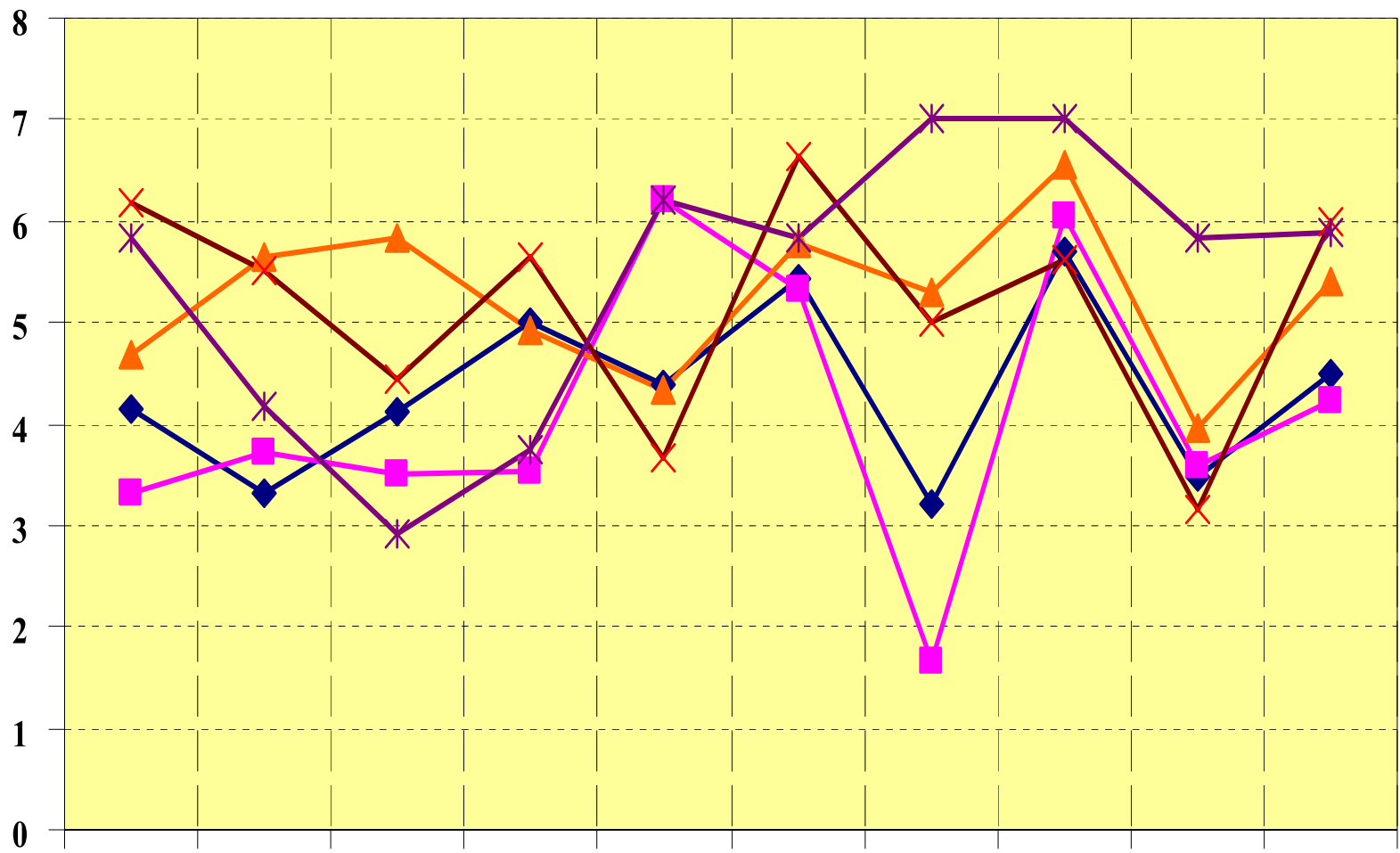
## จำแนกตามหน่วยงานของหน่วยงานจัดการศึกษา

ระดับคะแนน



แผนภูมิที่ 1.3 แสดงค่าคะแนนถ่วงน้ำหนักเฉลี่ยในแต่ละเป้าประสงค์ จำแนกตามหน่วยงานของหน่วยงานจัดการศึกษา

ระดับคะแนน



- ◆ เป้าประสงค์ที่ 1
- เป้าประสงค์ที่ 2
- ▲ เป้าประสงค์ที่ 3
- × เป้าประสงค์ที่ 4
- \* เป้าประสงค์ที่ 5

ผลการปฏิบัติราชการตามรับรองการปฏิบัติราชการ  
ระหว่างหน่วยงานภายในสถาบัน  
ประจำปีงบประมาณ พ.ศ.2550 รอบ 12 เดือน

หน่วยงานบริการวิชาการ

## แผนภาพที่ 2.1

แสดงผลการปฏิบัติราชการตามคำรับรองการปฏิบัติราชการ  
จำแนกตามเป้าประสงค์และระดับคะแนน  
ของหน่วยงานบริการวิชาการ

แผนภาพที่ 2.1 แสดงผลระดับคะแนนการปฏิบัติราชการตามคำรับรองการปฏิบัติราชการ ประจำปีงบประมาณ พ.ศ. 2550 รอบ 12 เดือน  
ของหน่วยงานบริหารวิชาการ จำนวนตามเป้าประสงค์ และระดับคะแนน

ระดับคะแนน

7							สีเขียวสด
6						สทศ.	สีเขียวอ่อน
5	สทศ. สพอ.			สทศ. สพอ. คทผ.	สทศ. สพอ.	สทอ. คทผ.	
4	คทผ.						สีเหลืองอ่อน
3							
2					คทผ.		สีส้มอ่อน
1			สทศ.				
0			คทผ.				สีส้มแดง
	1	2	3	4	5	รวม	เป้าประสงค์

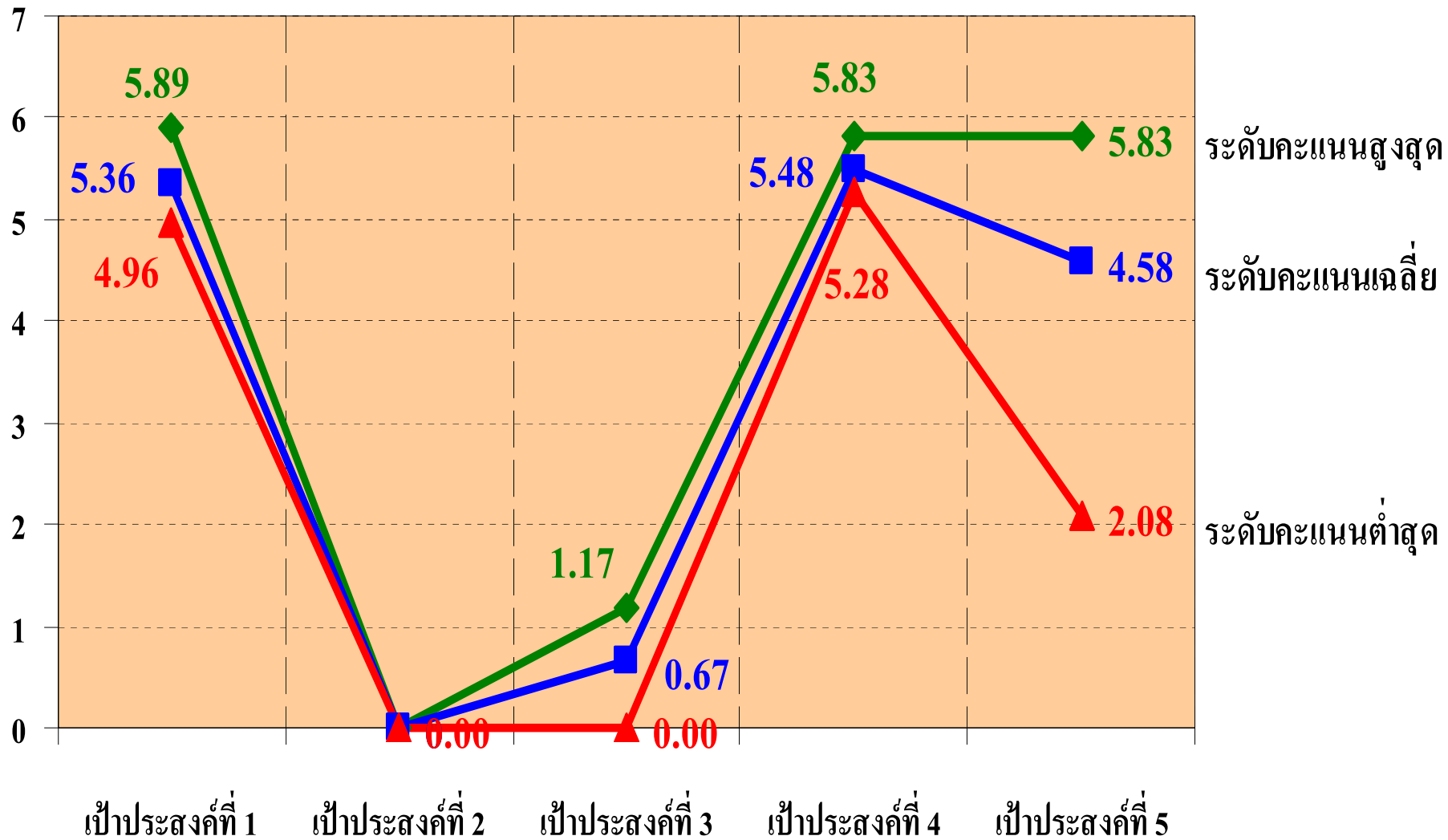
ชื่อย่อหน่วยงาน

สทศ.	หมายถึง	สำนักพัฒนาเทคนิคศึกษา
สพอ.	หมายถึง	สำนักพัฒนาเทคโนโลยีเพื่ออุตสาหกรรม
คทผ.	หมายถึง	ศูนย์นวัตกรรมเทคโนโลยีไทย-ฝรั่งเศส

# แผนภูมิที่ 2.1 แสดงค่าคะแนนถ่วงน้ำหนักเฉลี่ยรวมทั้งหมด จำแนกตามเป้าประสงค์

## ของหน่วยงานบริการวิชาการ

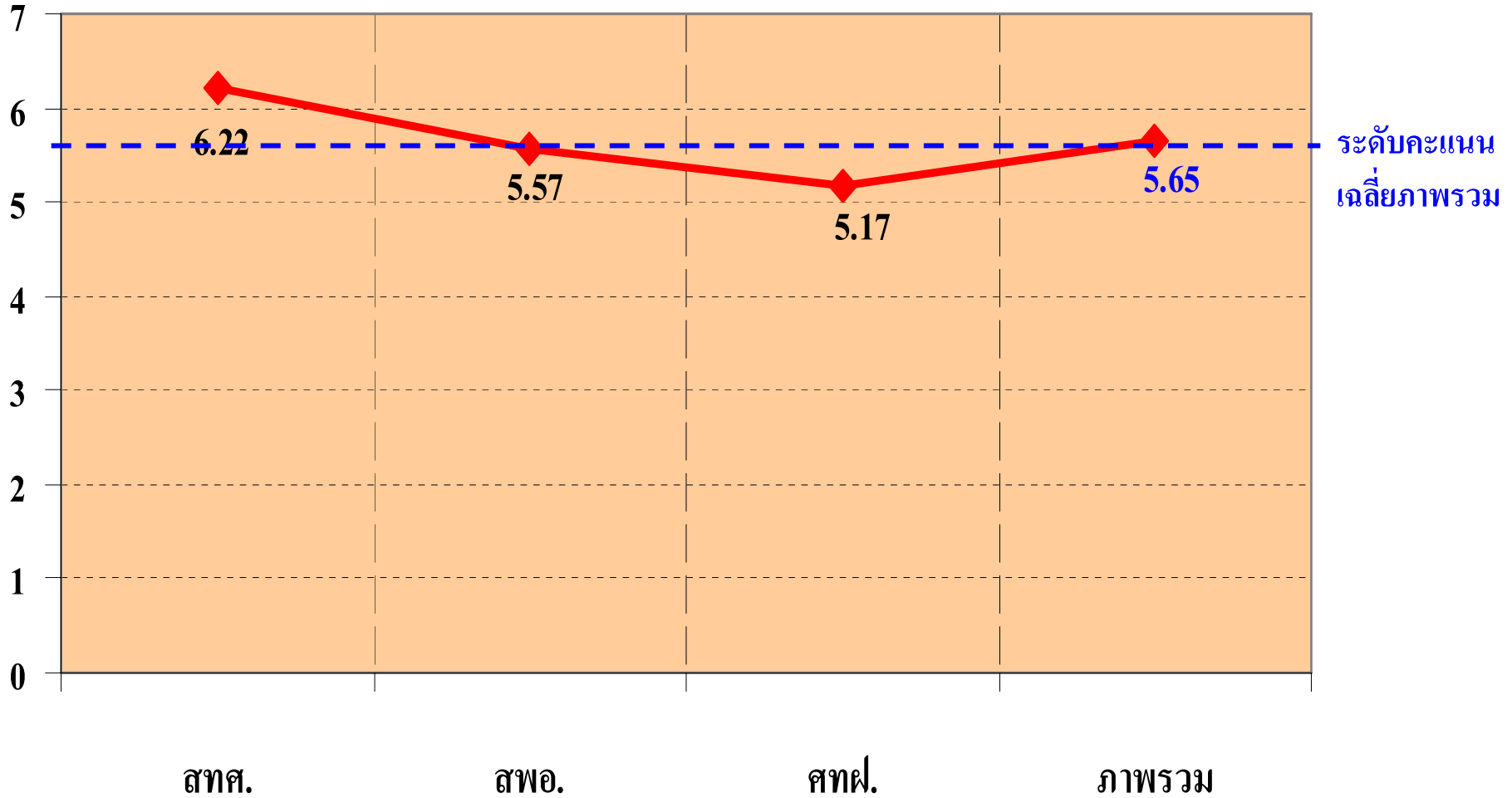
ระดับคะแนน



# แผนภูมิที่ 2.2 แสดงค่าคะแนนอ่วงน้ำหนักเฉลี่ยรวมทั้งหมด 5 เข้าประสงค์

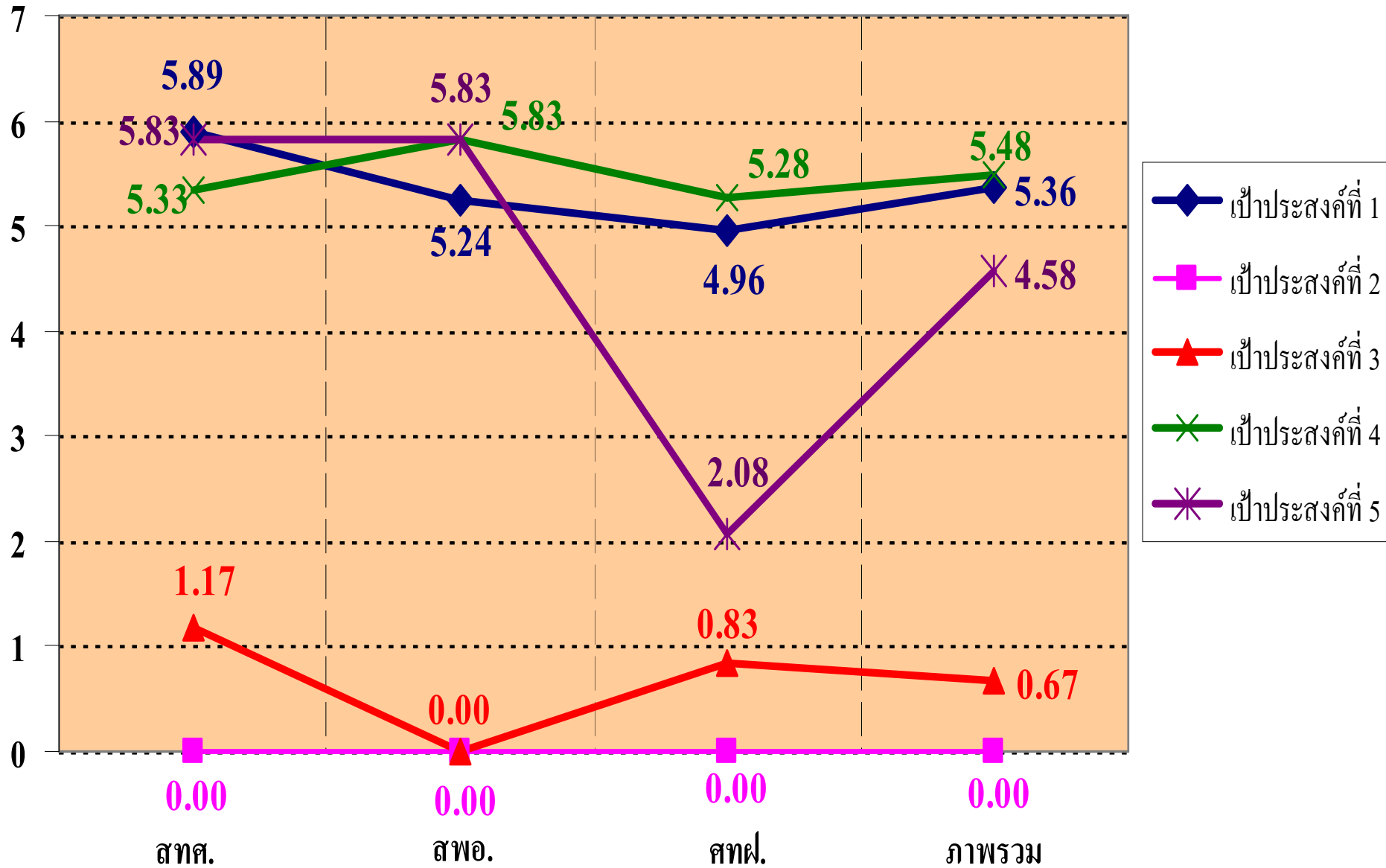
## จำแนกตามหน่วยงานของหน่วยงานบริการวิชาการ

ระดับคะแนน



แผนภูมิที่ 2.3 แสดงค่าคะแนนถ่วงน้ำหนักเฉลี่ยในแต่ละเป้าประสงค์ จำแนกตามหน่วยงานของหน่วยงานบริการวิชาการ

ระดับคะแนน





ผลการปฏิบัติราชการตามรับรองการปฏิบัติราชการ  
ระหว่างหน่วยงานภายในสถาบัน  
ประจำปีงบประมาณ พ.ศ.2550 รอบ 12 เดือน

หน่วยงานสนับสนุนการจัดการศึกษา

## แผนภาพที่ 3.1

แสดงผลการปฏิบัติราชการตามคำรับรองการปฏิบัติราชการ  
จำแนกตามเป้าประสงค์และระดับคะแนน  
ของหน่วยงานสนับสนุนการจัดการศึกษา

แผนภาพที่ 3.1 แสดงผลการปฏิบัติราชการตามคำรับรองการปฏิบัติราชการ ประจำปีงบประมาณ พ.ศ. 2550 รอบ 12 เดือน  
ของหน่วยงานสนับสนุนการจัดการศึกษา จำนวนตามเป้าประสงค์ และระดับคะแนน

ระดับคะแนน

7							สีเขียวสด
6		ศูนย์วิจัยฯ	บว. ศูนย์วิจัยฯ			ศูนย์วิจัยฯ	สีเขียวอ่อน
5	บว. สห.		สนอ.	บว. , สห. สค. , สนอ. ศูนย์วิจัยฯ		บว.	
4	ศูนย์วิจัยฯ สนอ.					สห. สนอ.	สีเหลืองอ่อน
3			สห.				
2	สค.					สค.	สีส้มอ่อน
1			สค.				
0		สนอ.					สีส้มแดง
	1	2	3	4	5	รวม	เป้าประสงค์

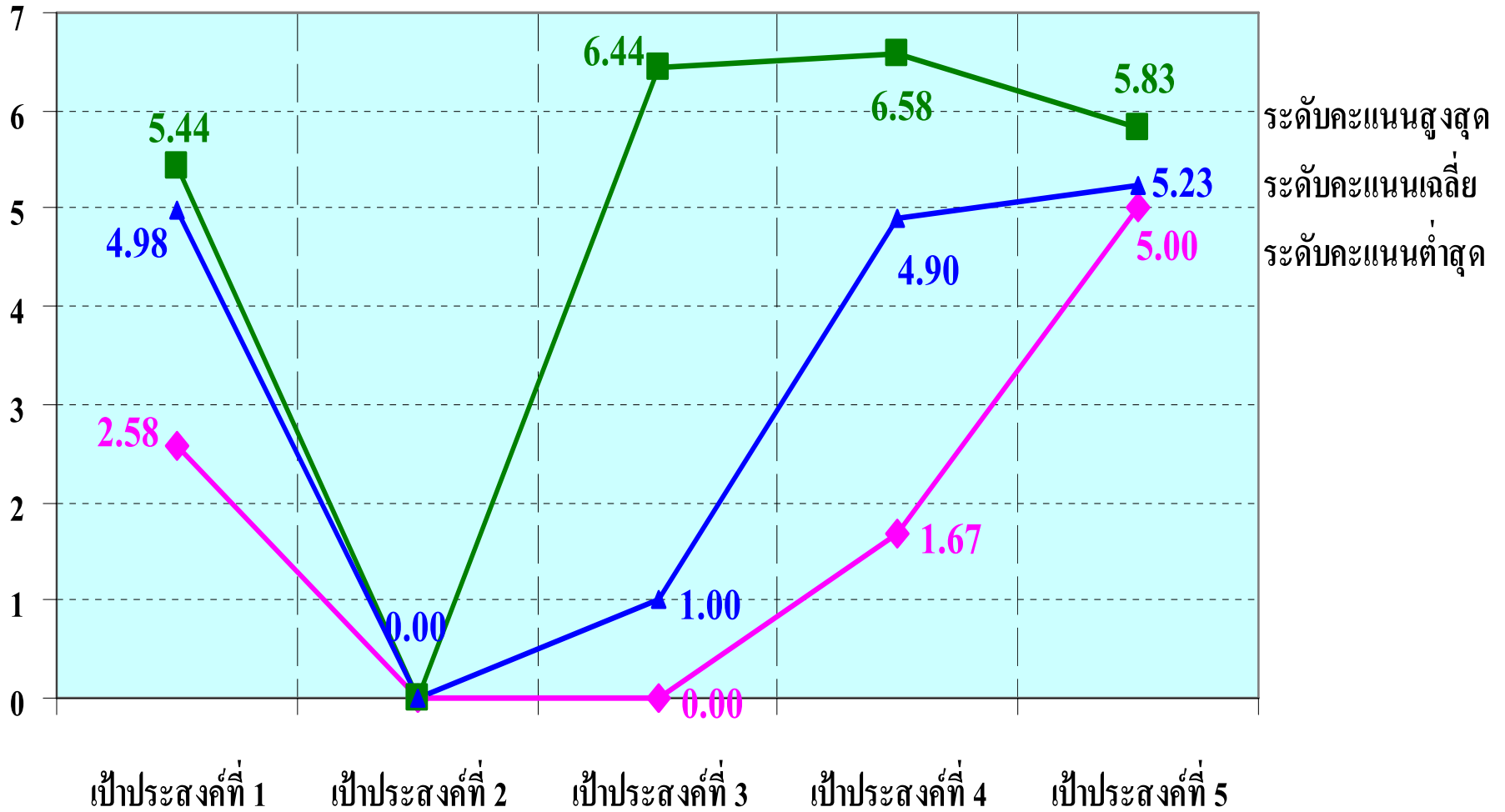
ชื่อย่อหน่วยงาน

บว.	หมายถึง	บัณฑิตวิทยาลัย
สห.	หมายถึง	สำนักหอสมุดกลาง
สค.	หมายถึง	สำนักคอมพิวเตอร์และเทคโนโลยีสารสนเทศ
สนอ.	หมายถึง	สำนักงานอธิการบดี
ศูนย์วิจัยฯ	หมายถึง	ศูนย์วิจัยวิทยาศาสตร์และเทคโนโลยี

# แผนภูมิที่ 3.1 แสดงค่าคะแนนถ่วงน้ำหนักเฉลี่ยรวมทั้งหมด จำแนกตามเป้าประสงค์

## ของหน่วยงานสนับสนุนการจัดการศึกษา

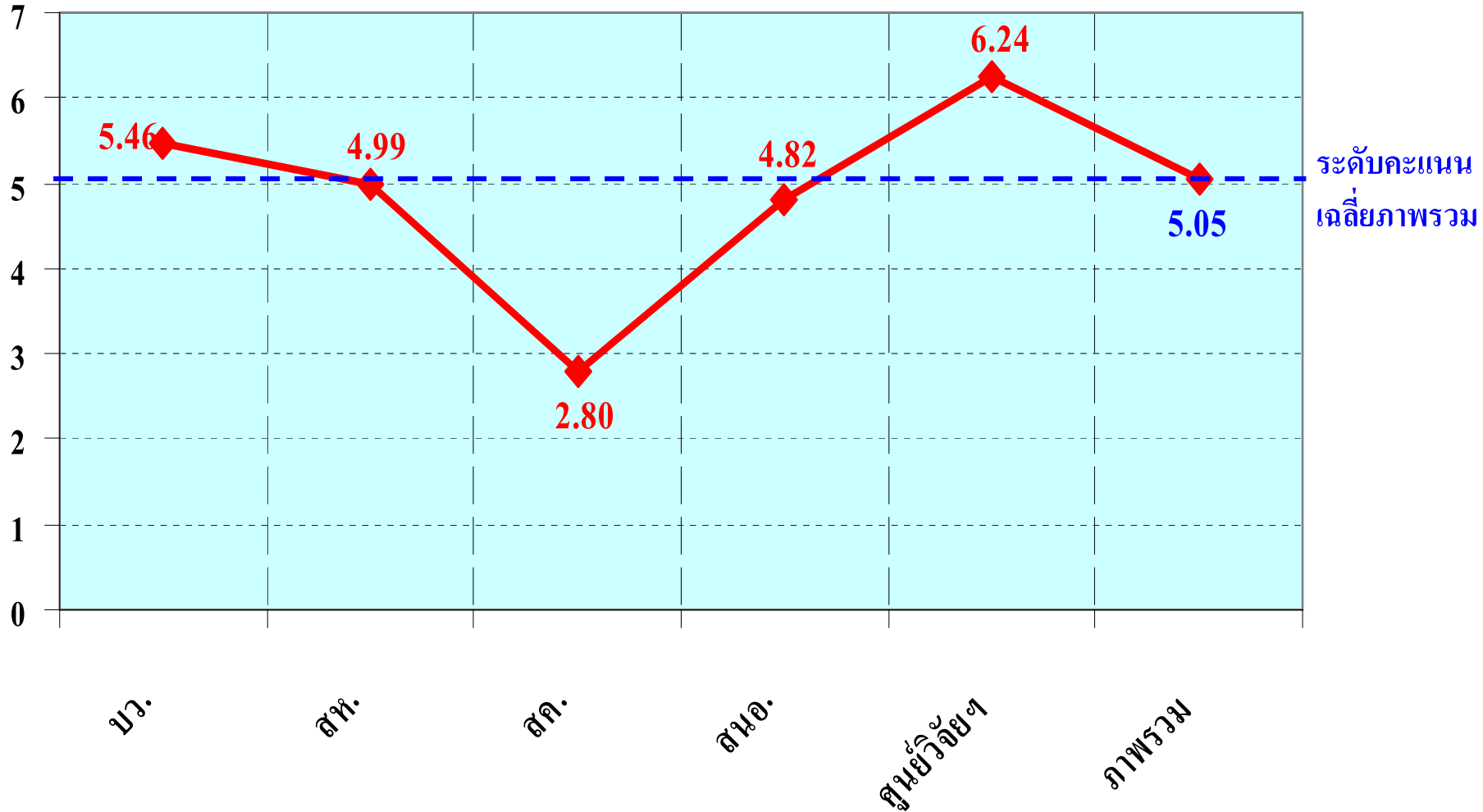
ระดับคะแนน



# แผนภูมิที่ 3.2 แสดงค่าคะแนนถ่วงน้ำหนักเฉลี่ยรวมทั้งหมด 5 เป้าประสงค์

## จำแนกตามหน่วยงานของหน่วยงานสนับสนุนการจัดการศึกษา

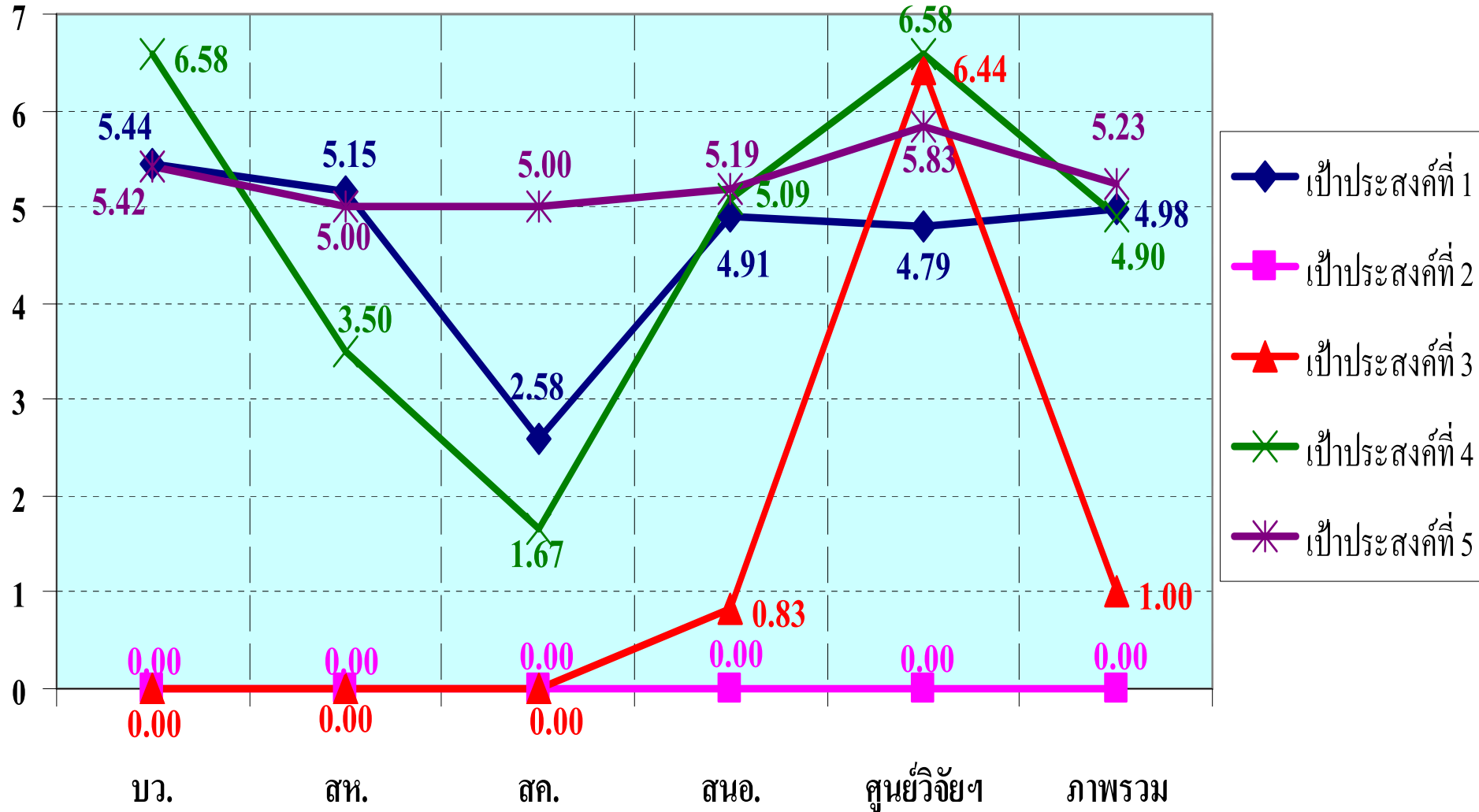
ระดับคะแนน



# แผนภูมิที่ 3.3 แสดงค่าคะแนนอ่วงน้ำหนักเฉลี่ยในแต่ละเป้าประสงค์ จำแนกตามหน่วยงาน

## ของหน่วยงานสนับสนุนการจัดการศึกษา

ระดับคะแนน



ผลการปฏิบัติราชการตามรับรองการปฏิบัติราชการ  
ระหว่างหน่วยงานภายในสถาบัน  
ประจำปีงบประมาณ พ.ศ.2550 รอบ 12 เดือน

หน่วยงานในสำนักงานอธิการบดี

## แผนภาพที่ 4.1

แสดงผลการปฏิบัติราชการตามคำรับรองการปฏิบัติราชการ  
จำแนกตามเป้าประสงค์และระดับคะแนน  
ของหน่วยงานในสำนักงานอธิการบดี



แผนภาพที่ 4.1 แสดงผลการปฏิบัติราชการตามคำรับรองการปฏิบัติราชการ ประจำปีงบประมาณ พ.ศ. 2550 รอบ 12 เดือน  
ของหน่วยงานในสำนักงานอธิการบดี จำนวนตามเป้าประสงค์ และระดับคะแนน

ระดับคะแนน

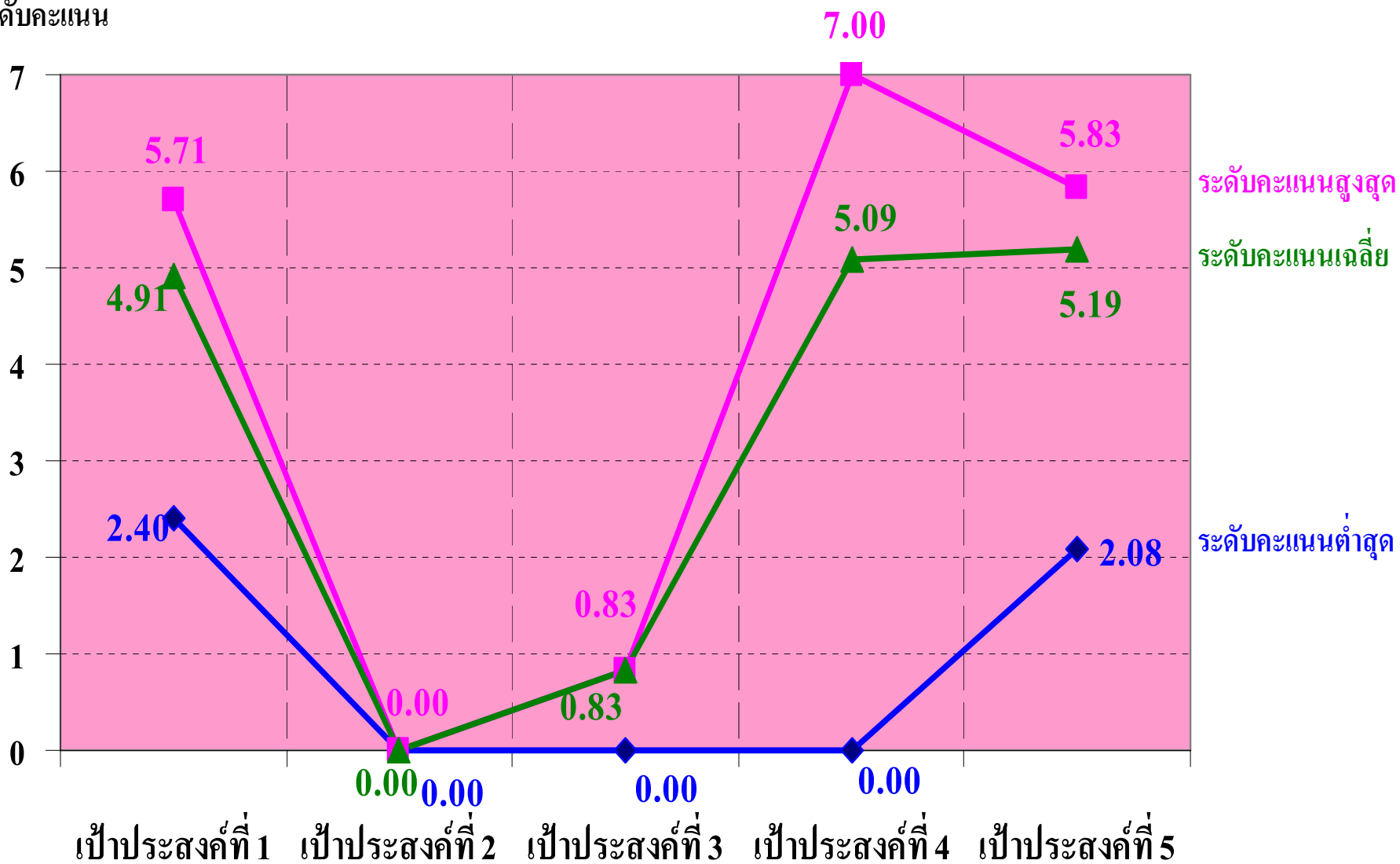
7			ศูนย์ประกันฯ			สีเขียวสด	
6			ตรวจสอบฯ		ตรวจสอบฯ กม. ศูนย์ประกันฯ	สีเขียวอ่อน	
5	กค. , กบ.  กค.  ศูนย์ประกันฯ		กค. , กบ.  กค. , กค.	กค. , ศูนย์บริการฯ กค. , กค. , กค. จัดสิทธิฯ , กบ. กบ. , ศูนย์ประกันฯ ตรวจสอบฯ , วิเทศฯ	กค. กบ. กค. จัดสิทธิฯ		
4	กค. , ศูนย์บริการฯ กค. , ตรวจสอบฯ วิเทศฯ , จัดสิทธิฯ			กค. , กอ. ศูนย์ผลิตฯ	กค. , ศูนย์บริการฯ กค. วิเทศฯ		สีเหลืองอ่อน
3				กค. , กค.	กค. กอ. ศูนย์ผลิตฯ		
2	กค. , กอ. ศูนย์ผลิตฯ			วิเทศฯ	กค.	สีส้ม	
1							
0			วิเทศฯ	กค. จัดสิทธิฯ		สีส้มแดง	
	1	2	3	4	5	รวม	เป้าประสงค์

ชื่อย่อหน่วยงาน

กค.	หมายถึง	กองกลาง		กค.	หมายถึง	โครงการกองงานพัสดุ
กบ.	หมายถึง	กองกิจการนักศึกษา		ตรวจสอบฯ	หมายถึง	งานตรวจสอบภายใน
กค.	หมายถึง	กองคลัง		วิเทศฯ	หมายถึง	งานวิเทศสัมพันธ์
กค.	หมายถึง	กองงาน สจพ.ปราจีนบุรี		จัดสิทธิฯ	หมายถึง	งานจัดสิทธิประโยชน์และฯ
กบ.	หมายถึง	กองบริการการศึกษา		ศูนย์บริการฯ	หมายถึง	ศูนย์บริการเทคโนโลยีฯ
กค.	หมายถึง	กองบริหารและจัดการทรัพยากรฯ		ศูนย์ประกันฯ	หมายถึง	ศูนย์ประกันคุณภาพการศึกษา
กค.	หมายถึง	กองแผนงาน		ศูนย์ผลิตฯ	หมายถึง	ศูนย์ผลิตตำราเรียน
กอ.	หมายถึง	กองอาคารสถานที่และยานพาหนะ				

แผนภูมิที่ 4.1 แสดงค่าคะแนนถ่วงน้ำหนักเฉลี่ยรวมทั้งหมด จำแนกตามเป้าประสงค์  
ของหน่วยงานในสำนักงานอธิการบดี

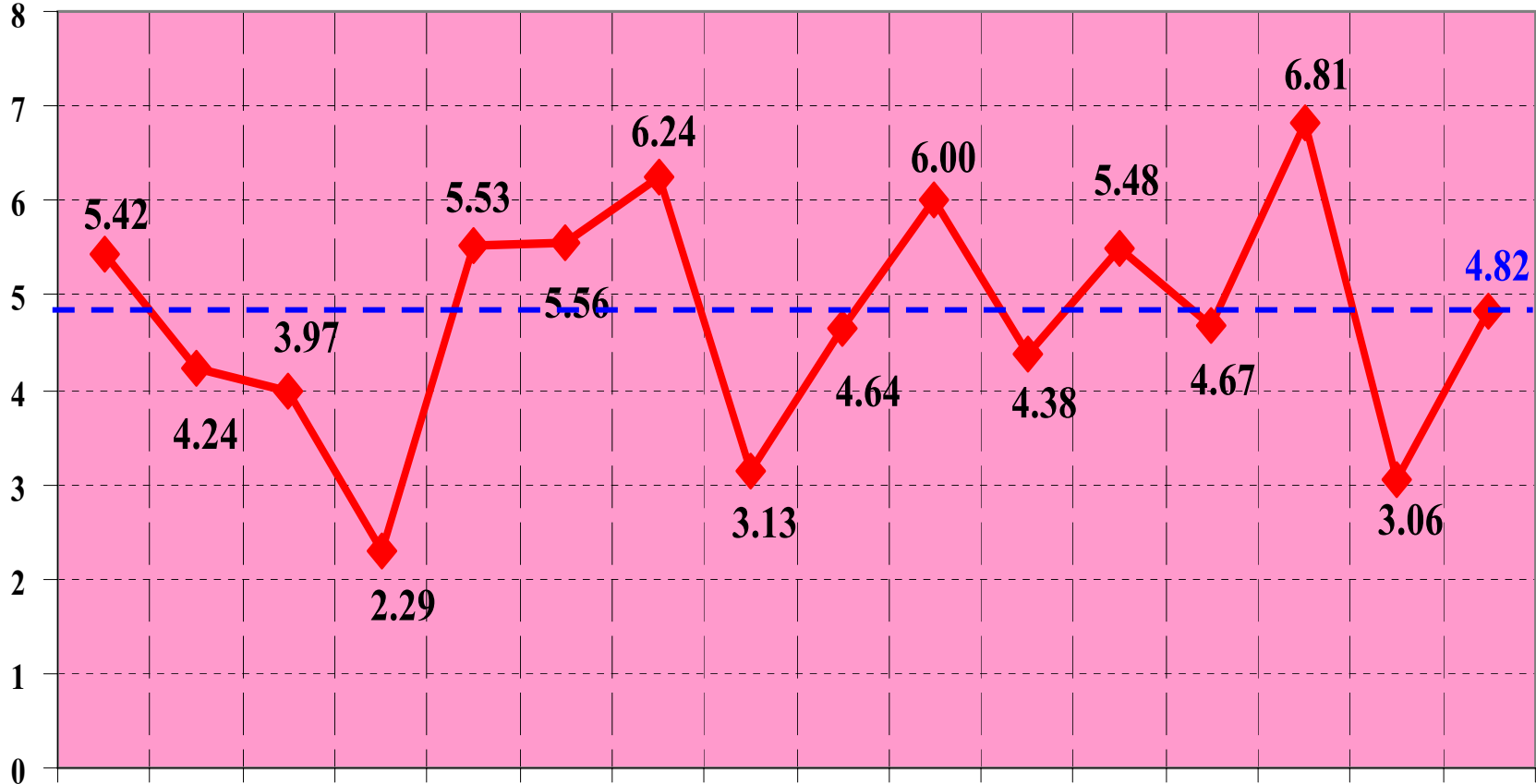
ระดับคะแนน



# แผนภูมิที่ 4.2 แสดงค่าคะแนนถ่วงน้ำหนักเฉลี่ยรวมทั้งหมด 5 เป้าประสงค์

## จำแนกตามหน่วยงานของหน่วยงานในสำนักงานอธิการบดี

ระดับคะแนน

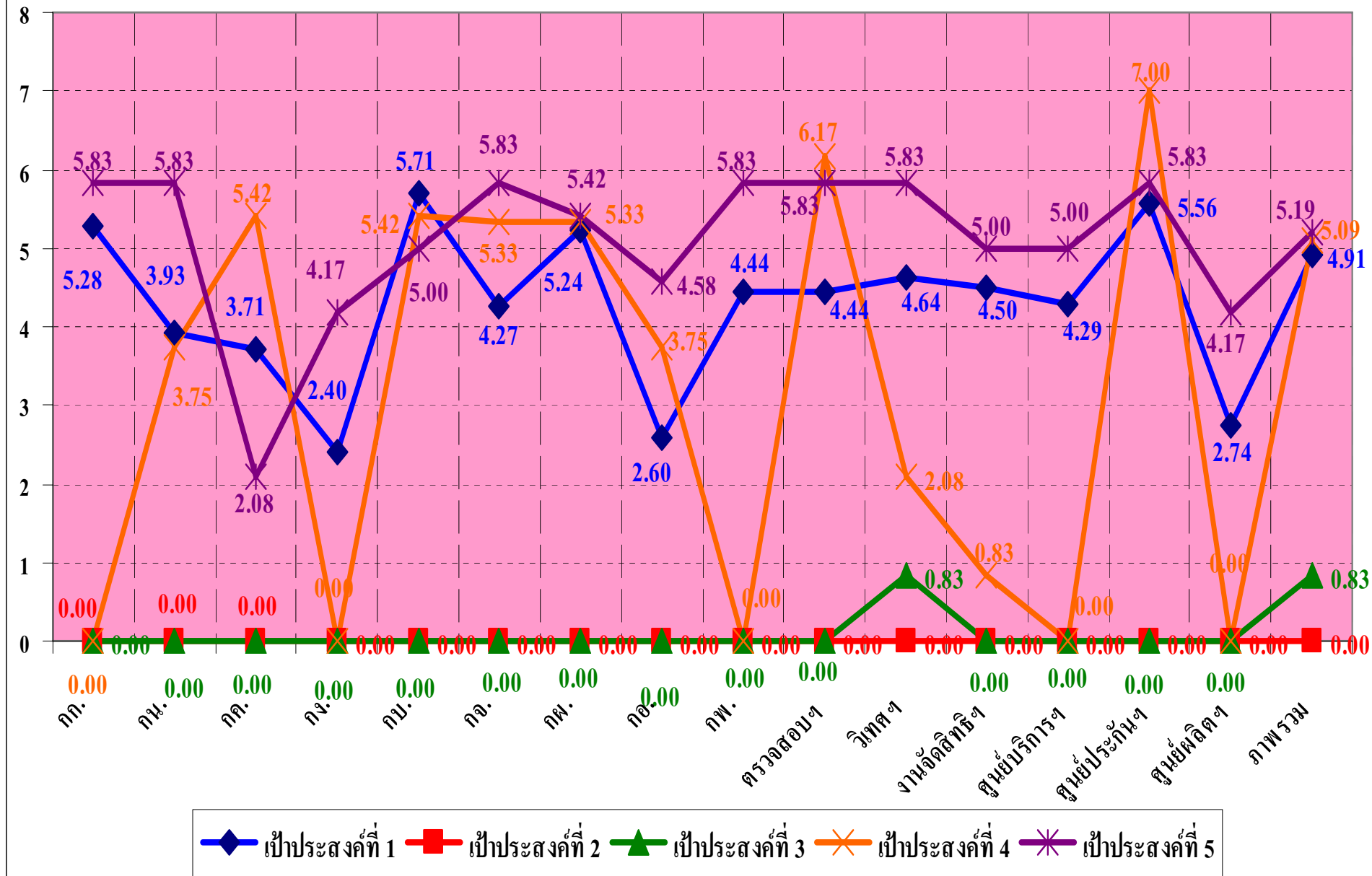


ระดับคะแนน  
เฉลี่ยภาพรวม

# แผนภูมิที่ 4.3 แสดงค่าคะแนนถ่วงน้ำหนักเฉลี่ยในแต่ละเป้าประสงค์ จำแนกตามหน่วยงาน

## ของหน่วยงานในสำนักงานอธิการบดี

ระดับคะแนน



# คำรับรองการปฏิบัติราชการ ระหว่างหน่วยงานภายในสถาบัน ประจำปีงบประมาณ พ.ศ.2550

## ☺ การพิจารณาหน่วยงานดีเด่น

- ผลการดำเนินงานของหน่วยงาน เทียบกับค่าเป้าหมาย
- ค่าคะแนนถ่วงน้ำหนัก จำแนกตามตัวชี้วัดบังคับ/ตัวชี้วัดเลือก

## ☺ หน่วยงานดีเด่น

ประเภทหน่วยงาน	หน่วยงานดีเด่น	คะแนนถ่วง น้ำหนัก เฉลี่ยรวม	คิดเป็น ร้อยละ
1. จัดการศึกษา	➢ วิทยาลัยเทคโนโลยีอุตสาหกรรม	6.23	89.00
2. บริการวิชาการ	➢ สำนักพัฒนาเทคนิคศึกษา	6.22	88.86
3. สนับสนุนการจัดการศึกษา	➢ ศูนย์วิจัยวิทยาศาสตร์และเทคโนโลยี	6.24	89.14

จบการนำเสนอ